

議 会 報

ふつさ

No. 12

臨 時 号

昭和48年1月1日

福生市議会事務局

☎ 0425-51-1511(代)



賀 正

年 頭 に あ た っ て

議 長 末 次 性 男
副 議 長 小 林 暢 吉

昭和四十八年の年頭にあたり福生市議会を代表して謹んで新年のご挨拶を申し上げます。

日頃市民の皆さま方にはご指導ご鞭撻をいただきましてありがとうございます。市制施行後三年目の新年を迎えましたが、思えば昨年は国の内外におきまして激動の年でありましたが、わが福生市も絶えず変動と進展の年でありました。

即ち、市議会といたしましても市民体育館、南公園の建設等或いは市民の福祉増進を目的に積極的に取り組んで参りました。

近年における当市は人口も四万一千余に及び、住宅商業を中心とした文化都市へと着実な歩みを続けておりますことはまことにご同慶に堪えないところであります。

しかしながら市民の皆さま方より真に住み良い町といわれるようにする為にはまだまだ今後幾多の重要な事業や問題が山積して居ります。即ち、教育の面におきましても学校の新設、校舎の増改築、施設の充実等或いは多年の懸案でありました福生駅東口開発による街づくり、また、最近集約されつつある横田基地に関する各般に亘る諸問題、市民福祉の増進、交通安全対策等枚挙にいとまがない位であります。

しかもこれらの問題解決には年月を要すると同時に幾多の困難が予想されますが、今年も思いを新たにその目的達成に専心努力をいたす覚悟でありますので、何とぞ倍旧のご支援ご協力の程をお願い申し上げます。

終りに市民各位のご繁栄とご多幸を心からお祈り申し上げます。ご挨拶といたします。

(議 席 順)

一番 眞井喜代次 六十二才



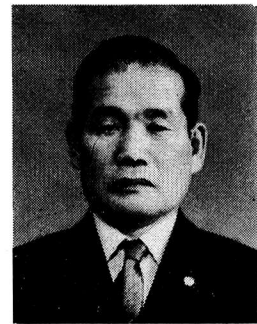
所属党派 無所属
所属常任委員会 厚生委員会
当選回数 一回
住所 志茂四一―二
電話 五一―五五五七

二番 小林菊三 四十七才



所属党派 無所属
所属常任委員会 建設委員会
当選回数 一回
住所 熊川一〇八六
電話 五一―一三三七

三番 小林才治 五十七才



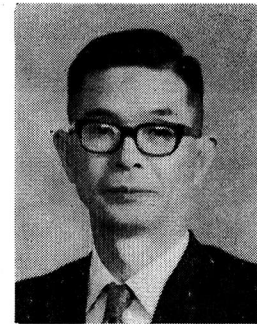
所属党派 無所属
所属常任委員会 建設副委員長
当選回数 一回
住所 熊川四九二
電話 五一―三〇三〇

四番 田村市郎 五十六才



所属党派 無所属
所属常任委員会 総務委員会
当選回数 一回
住所 福生二二二〇
電話 五一―〇一五三

五番 川窪清一 五十三才



所属党派 無所属
所属常任委員会 建設委員会
当選回数 一回
住所 福生四三五
電話 五一―〇二三七

六番 中曾根 実 五十一才



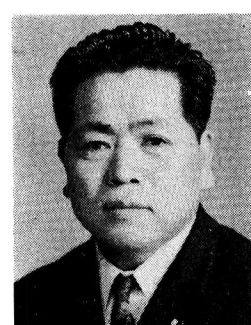
所属党派 無所属
所属常任委員会 厚生委員会
当選回数 一回
住所 福生二〇〇二
電話 五一―〇四六七

七番 宇佐美良時 四十八才



所属党派 無所属
所属常任委員会 総務副委員長
当選回数 一回
住所 熊川六九七
電話 五一―〇六三七

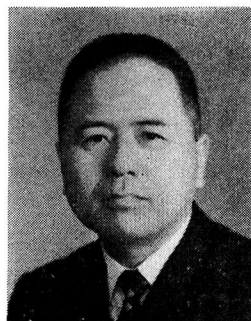
八番 吉岡 一三 四十九才



所属党派 無所属
所属常任委員会 建設委員会
当選回数 一回
住所 牛浜一三三
電話 五一―一〇六八

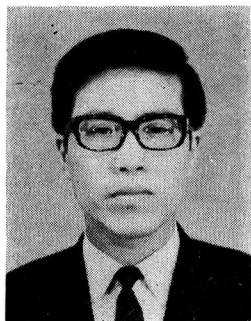
(議 席 順)

九番 志村 秀雄 五十六才



所属党派 無所属
所属常任委員会 厚生副委員長
当選回数 一回
住所 福生七六八
電話 五一〇〇三八

十番 松山 清 二十九才



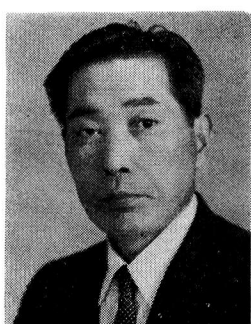
所属党派 日本共産党
所属常任委員会 総務委員会
当選回数 一回
住所 熊川七三五
電話 五二二〇四五

十一番 伊東 忠次郎 六十才



所属党派 無所属
所属常任委員会 建設委員会
当選回数 二回
住所 福生一二二三
電話 五一四四三四

十二番 森田 秀雄 四十九才



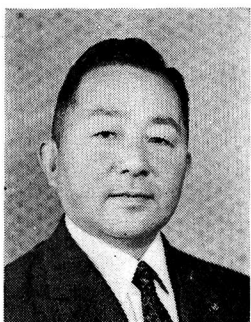
所属党派 無所属
所属常任委員会 総務委員会
当選回数 二回
住所 熊川七五一
電話 五一二六六四

十三番 石川 繁治 六十才



所属党派 無所属
所属常任委員会 建設委員会
当選回数 二回
住所 熊川七八
電話 五一五四三八

十四番 小林 暢吉 五十三才



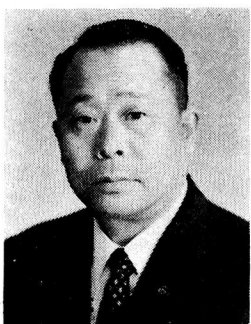
所属党派 無所属
所属常任委員会 総務委員会
当選回数 二回
住所 熊川一〇〇五
電話 五一〇二〇七

十五番 岩田 博 四十九才



所属党派 無所属
所属常任委員会 厚生委員長
当選回数 三回
住所 福生八五八
電話 五一〇六六六

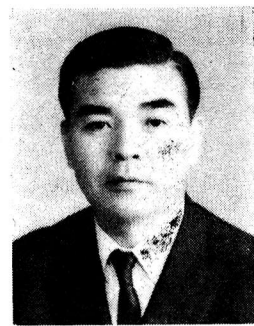
十六番 高波 忠 五十四才



所属党派 無所属
所属常任委員会 建設委員長
当選回数 二回
住所 牛浜六〇
電話 五一二一三九

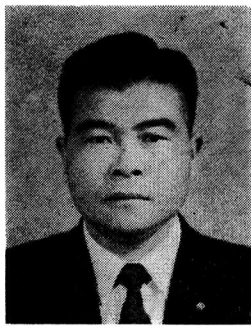
(議 席 順)

十七番 関 米 吉 四十六才



所属党派 日本社会党
所属常任委員会 厚生委員会
当選回数 二回
住所 熊川八八八
電話 五二一四三七九

十八番 中里 元 一 四十才



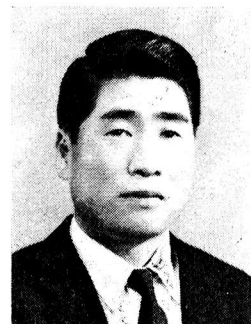
所属党派 公明党
所属常任委員会 総務委員会
当選回数 二回
住所 福生二四七六
電話 五一一一二八六

十九番 大野 行夫 五十二才



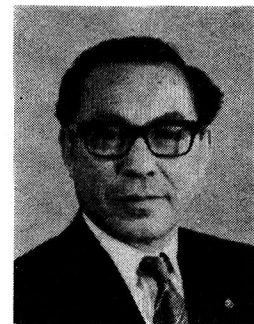
所属党派 公明党
所属常任委員会 建設委員会
当選回数 三回
住所 熊川一〇六三
電話 五一〇四七七

二十番 宮沢 良 一 四十二才



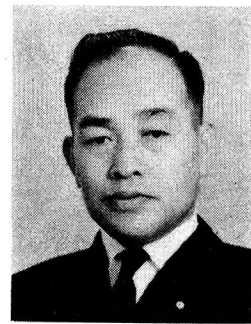
所属党派 公明党
所属常任委員会 厚生委員会
当選回数 一回
住所 福生二四九五
電話 五二一二五七九

二十一番 田村 匡雄 五十一才



所属党派 無所属
所属常任委員会 総務委員長
当選回数 三回
住所 福生二一一二
電話 五一〇〇七二

二十二番 塩野 鉄之助 五十八才



所属党派 無所属
所属常任委員会 厚生委員会
当選回数 三回
住所 本町七二
電話 五一一一一九六

二十三番 石川 信義 五十四才



所属党派 無所属
所属常任委員会 総務委員会
当選回数 五回
住所 牛浜七二
電話 五一〇五一九

二十四番 末次 性 男 五十七才



所属党派 無所属
所属常任委員会 厚生委員会
当選回数 二回
住所 志茂一九二
電話 五一〇六二五