

福生新聞

発行所 福生町志茂189
福生新聞社
電話0425-51-0422
発行人 川上作司

おしゃれの紳士靴と淑女靴は



近藤靴店
電話0425-51-0422

鏡と額縁
おくりもの
三井の漆器
福生駅前電話三〇〇

副議長の石川要三氏の独走

事務局長 青柳議長、総参謀 荒井秀雄氏

三多摩の西

展望の長選

青梅市長選



榎本青柳市長は三月十一日昭和四十二年第一回市議会定例会の冒頭、予算編成方針の説明を終る...

榎本市長 引退声明
榎本市の念願の如き議員に就任し、成された議会に...

ははかりません。なお、きりぎりすを加えていたならば、私を補佐した議員の誠実と有能が、よきよき実を結ばせたと言えぬとあります。

みかたであります。これは、健康状態にたいして、数ヶ月から市民生活がたのしみ、支援、議員生活にたいしての確かな判断が、医師によっても的確な判断が...

近藤町長の独走許さじと
議長の細谷政夫氏を擁立

去る三月末まで、これとて、対立候補も出た。現任の分では、近藤町長の独走を再び...

福生町内会長 改選決定
福生町内会長の二年任期満了になったので、町内会ではそれぞれ次の通り新会長を選定した。

福生町内会長 改選決定
福生町内会長の二年任期満了になったので、町内会ではそれぞれ次の通り新会長を選定した。



福生町教育委員会 委員長 関長吉
昨年より欠員になっていた福生町教育委員会の委員に井上卓三氏が任命されたので、三月二十七日委員会を開き互選の結果、委員長に多摩製作所社長関長吉氏に決定した。なお委員は次の通り。

委員 関長吉
同代理 設楽 美知
委員 山崎良之助
同 井上 卓三
教育長 崎崎 俊夫
(写真上が委員長関長吉氏、下新委員の井上卓三氏)

五日市町長選 三選を狙う
五日市町長選 三選を狙う。五日市の結果と坂本春亮氏を事務局長にして増田地区の同調を呼びかけている。

谷合町長と岸義一の
一騎打ちには激戦展開
「五日市に譲って」と町民感情に訴えて、五日市の結果と坂本春亮氏を事務局長にして増田地区の同調を呼びかけている。

谷合 昇 52 現
旧制中学 卒、昭和三〇年、三四年まで五日市町議会議員。昭和七年、後滿州国建国と同時に滿州の副知事として三所を歴任。更に滿州国に結成された政治団体である協和会の事務局長として活躍。その手帳は行政面においても政治面でも立派な経験と実績に地味で、期待されているのである。

岸 義一 62 新
東北帝大 法文学部 卒、昭和七年、東京府地方課に奉職。後滿州国建国と同時に滿州の副知事として三所を歴任。更に滿州国に結成された政治団体である協和会の事務局長として活躍。その手帳は行政面においても政治面でも立派な経験と実績に地味で、期待されているのである。

長谷川 一 雄
瑞穂町箱根ヶ崎(八高線踏切際) 電話 五七〇〇七九

日曜診療(土曜休診)
長谷川 一 雄
瑞穂町箱根ヶ崎(八高線踏切際) 電話 五七〇〇七九

御案内
住宅公庫及都融資住宅等の設計並申請等は御安心の戴けます地元左記建築事務所へ.....

社団法人 東京建築士事務所協会 西多摩支部

三多摩の有権者数

区市町名	42.3.30現在登録者数	男	女
市部	1,170,534	590,592	579,942
八王子	143,141	70,524	72,617
立川	71,862	35,461	36,401
武蔵野	97,016	49,371	47,645
三鷹	99,350	51,524	47,826
府中	40,128	19,360	20,768
昭島	89,666	45,803	43,863
調布	43,328	21,712	21,616
町田	97,116	50,021	47,095
小金井	82,536	41,238	41,298
小平	55,050	27,864	27,186
日野	75,156	38,441	36,715
東村山	51,842	26,541	25,301
国分寺	52,684	26,062	26,622
立川	48,535	25,080	23,455
国立	36,341	18,143	18,198
田舎	35,084	17,518	17,566
保谷	51,699	25,929	25,770
部	235,785	117,012	118,773
多摩	80,047	38,998	41,049
生野	20,525	9,711	10,814
村多	11,041	5,514	5,527
瑞穂	10,000	4,907	5,093
秋出	11,940	5,868	6,072
日野	5,333	2,659	2,674
五日市	10,078	4,859	5,219
原村	3,194	1,582	1,612
多摩	7,936	3,898	4,038
多摩	27,362	13,964	13,398
多摩	13,271	6,688	6,583
多摩	14,091	7,276	6,815
多摩	128,376	64,050	64,326
多摩	30,620	15,552	15,068
多摩	17,145	8,489	8,656
多摩	21,257	10,544	10,713
多摩	24,759	11,940	12,819
多摩	34,595	17,525	17,070

長谷川 一 雄
瑞穂町箱根ヶ崎(八高線踏切際) 電話 五七〇〇七九

長谷川 一 雄
瑞穂町箱根ヶ崎(八高線踏切際) 電話 五七〇〇七九

長谷川 一 雄
瑞穂町箱根ヶ崎(八高線踏切際) 電話 五七〇〇七九

長谷川 一 雄
瑞穂町箱根ヶ崎(八高線踏切際) 電話 五七〇〇七九

長谷川 一 雄
瑞穂町箱根ヶ崎(八高線踏切際) 電話 五七〇〇七九

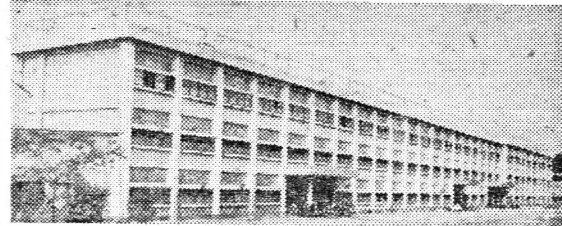
長谷川 一 雄
瑞穂町箱根ヶ崎(八高線踏切際) 電話 五七〇〇七九

長谷川 一 雄
瑞穂町箱根ヶ崎(八高線踏切際) 電話 五七〇〇七九

三九、四〇、四一年に施工された三十四事業

福生町総合落成式を挙行

写真は完成した福生中学校



建設事業経過
昭和三十九年度においては、学校建設事業として、前年度完成を見た第一小学校防音校舎の改築事業に引続いて、新たに第一小学校、第一中学校及び第二中学校の三校の防音改築工事に着手した。土木関係では、町道三路線の舗装並びに、雨の流水の排水処理のため、町の川沿いの護岸工事を施行した。水道事業においては、増加する上水道の需要に備え、昭和三十九年度から五年間の計画によつて、第三期拡張工事に着手し、第一年度として第一浄水場工事建設第八水源及び井工事等を実施した。昭和四十年においては、第一中学校、第一小学校及び第二中学校の継続工事を施行し、また、新たに第四小学校の改築工事に着手し、昭和四十二年に同校の完成を見れば、現在の町立小、中学校の全部が防音設備を備へた鉄筋コンクリート造の校舎となるわけである。

赤字財政再建特別措置法のきびしい財政的制約を受けていた福生町は、措置法の摘要を受け、国や都の特別の財政的援助によつて三十九年、四〇年、四一年の三ヶ年に学校の建設、道路の整備、排水路の整備、上水道第三期拡張事業、公園の整備、町営浄化槽新設等総額約十億円にのぼる三十四ヶ年事業が完成したので福生町自治会館で自治会、防衛庁、都庁その他関係官庁及工事請負業者を招いて



町道三路線及び補助道二路線の舗装を、また、都市計画事業の一環としての緑地形成のため、前年度用地買収を行なった柳山公園の整備工事に着手しており、これは、前年度から五年計画をもつて施行されるものである。水道事業は、第九、第十水源のさく井、第二浄水場配水池築造工事等を実施している。昭和四一年度においては、主な施行事業として、学校建設事業として、前年度に引き続き、第二小学校、第三小学校及び第二中学校の継続工事を施行し、それぞれ完成し、また、新たに第四小学校の改築工事に着手しており、昭和四十二年に同校の完成を見れば、現在の町立小、中学校の全部が防音設備を備へた鉄筋コンクリート造の校舎となるわけである。

多摩川
競艇
開場10時半
和袋谷 東口・西武新宿駅西口から徒歩5分あり
4月20~25日・27~30日
5月1~2日

奥多摩出身の
序二段「江戸」順調
今年初場、東二段自五十五七戦全勝で優勝した奥多摩町久保出身の力士「江戸」は奥多摩町役場川辺町長を訪れ挨拶、川辺町長も「江戸」の健闘を喜び、このよびに喜びの言葉をかけて激励した。本名は江戸政勝上歳、身長一八五、体重一四〇、三

立川
発走 毎日12時
5月1・2・3・5・6
けいりん

立川整形外科
朝10時~夜6時迄
毎目根 手術応請
整形外科(眼・耳鼻・皮膚・泌尿器・婦人科)

縁結びの稲荷様
牛浜 婦人生活会館
牛浜第一町会(会長吉岡嘉氏)の幸福を祝する事になった。では去る月十日、牛浜の婦人生活会館の庭にあつた稲荷様社に、いつからか六三一年前南北朝のころといわれ、安政三年江戸婦人生活会館に奉納する新彫、新飾、時代末期百一十年前神楽官領長家から正一位の位を受領し延元室正一位稲荷大明神として代々二月の初年にお祝ひされてきた。なお百五十坪の境内の内七十五坪は牛一町会稲荷様境内を子供の遊び場として開放する事になった。

小川家具店
桐ダンス・和洋家具・婚礼調度品・乳母車・仏壇
瑞穂町箱根ヶ崎銀座通り 電話57~0228
有線87~3番

百畳敷大広間
割烹 歌川
昭島駅前 電話昭島4~0117

楽しい装いのプランナー
石川 伍
福生駅前通り

電器とレコード
三菱電機ストア
斎藤電化
拜島駅前 TEL(0425)4-1311
定休日 日曜日 営業時間9時~8時

国立公園 奥多摩
みたけ山
ケーブルカー・チェアーリフト
食堂リフトバーラー
休憩室大観荘・駐車場
御岳登山鉄道 東京・青梅市 電(0425)(2)2555

喫茶と御食事
出前迅速
レストラン RESTAURANT FUJIYA
3131
TEL 51~0135・0379

各種力バン類・荒物雑貨・敷物
子田屋
福生駅前 電話五一〇五一八番

装身具と化粧品
つるや
福生駅前通り 電話五一〇二二三

釘要金物店
電話 五七〇〇三三

時計とメガネ
福生の井上で
電話 五一〇三六三

お食事と御入浴は……
是非横田トルコ風呂へ……
毎日バンド演奏とフロアショー上演
明朗会計の当キャバレー
横田トルコ風呂・レストラン
キャバレーケイ 青梅線福生駅東口下車三分 電話51~0623・2538

建築材とパネル
木村業・足場丸太
沖倉製材所
工場 五日市町伊奈網代入口
電話五日市二二三六
(〇四五五)一〇四一

ヒフ病薬なら
〇頑固なヒフ病ならぜひ本人が御来店下さい
〇養生法・手当法等を詳しく御相談下さい
町田薬局
福生町銀座通 電話(0425)51~0608
(青梅線牛浜駅徒歩7分)