

福生新聞

発行所 福生町志茂189
福生新聞社
電話0425-51-0422
発行人 川上作司

激戦が予想される町長戦

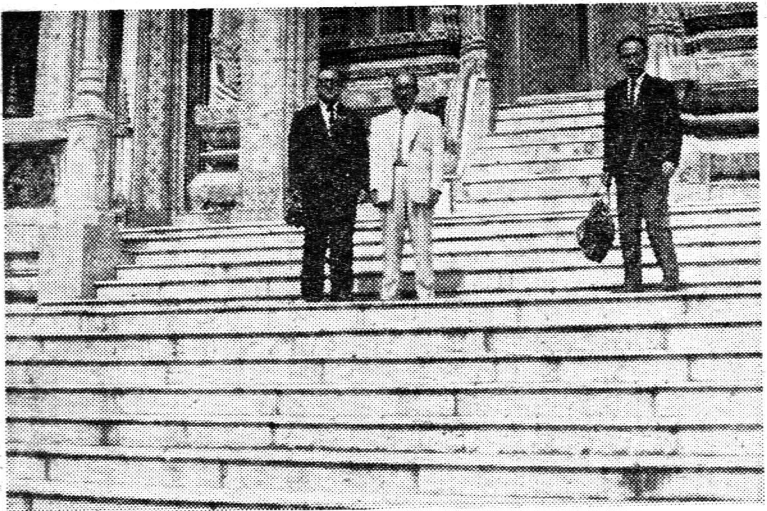
五日市町

来年四月の町長選挙に激しい前哨戦が展開されている。五日市町の町長戦では二期小宮で勤めあげたのだから今度には旧五日市町から町長を出そうと岸野雄氏有志推薦で担ぎ出し、岸野氏も出馬を決意したのに対し、谷合町長も真向か受けて打ち出馬決意を表明、保守同志の一騎打が予想され、既に両派の支持層をあげている。

融資幹旋一億円

都下抜群の福生町商工会

福生町商工会(会長福田憲彦)は地域経済の発展に寄与するために中小企業の経営改善普及事業を目的として、その促進を図る附帯事業として金融幹旋及債務記録指



去る十一月三十日、十二月一日の両日、バンコックに開催された東南アジア消防団長会議に山田消防総団長(左)と出席した秋多町消防団長岡部正氏(右)は十二月六日帰国した。

おしゃれの紳士靴と淑女靴は

近藤靴店
電話0425-510426

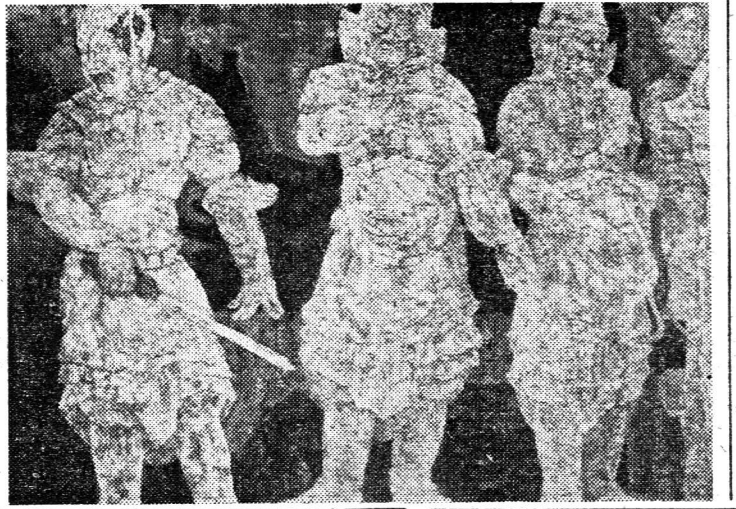
鏡と額縁 おくりもの
三井の漆器
福生駅前電話三三〇四

奥多摩湖周辺に都民休暇村

都建設局では奥多摩湖の周辺に総工費三億三千万円の都民休暇村を第一期の工費が来年度に予算化されることになり、今年度着手する見通しとなった。この「都民休暇村」は奥多摩湖の周辺に国民宿舎、キャンプ場、釣り場、スケート場、植木園などを建設家族づれや、勤労青少年が安い費用で健全なレクリエーションが楽しめるようにする施設の建設である。

日展出品作品「不漁の浜」

「不漁の浜」は北海道礼文島での取材である。稚内より船で約四時間、まわりを漁村に囲まれた小さな島である。にしん漁黄金時代に山形、秋田東北地方から多くの出稼人が島を渡りそのまなま住みついた人も大勢居るので漁村に働く人達



秋多町上水道建設事業完成

秋多町では去る昭和三十八年より総工費二億四千七百九十八万円を投じて秋多町全域一万八千人を対象に建設された上水道建設事業も完成したので、去る十一月二十九日浄水場において関係者を招待、盛大に完成式が挙行された。(写真は完成した浄水場)

東南ア消防会議に出席 秋多町消防団長 岡部正氏帰る

去る十一月三十日、十二月一日の両日、バンコックに開催された東南アジア消防団長会議に山田消防総団長(左)と出席した秋多町消防団長岡部正氏は十二月六日帰国した。



「不漁の浜」は北海道礼文島での取材である。稚内より船で約四時間、まわりを漁村に囲まれた小さな島である。にしん漁黄金時代に山形、秋田東北地方から多くの出稼人が島を渡りそのまなま住みついた人も大勢居るので漁村に働く人達

内陣

青梅市 宇佐美江中画伯

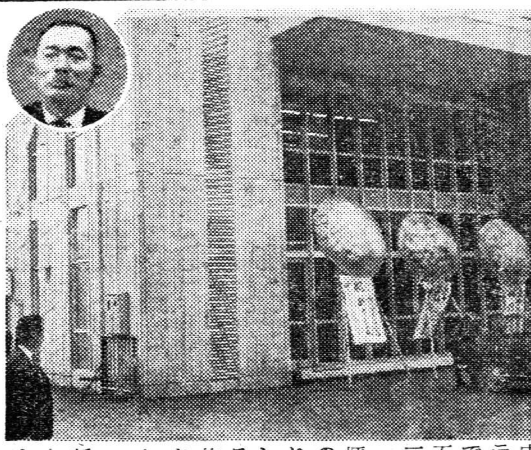
奈良、新築師へのスケッチ旅行を重ねて、その本堂内陣に安置されている本尊、葉師如来と十二神将(国宝千二百年前)をモデルにした理想の仏画をめざして制作して見えた。画面は神将五体を左から右へと力のアクセントをつけ本尊の一部をバックとして構成、神将の色彩は白群青でまごめバックは焦茶などもちひ全体の要所を金箔によっていっぺんから装飾味を出した。仏写真右が「内陣」

南部四力町村のし尿処理場

五日市、秋多、日の出、検原の南部四ヶ町村で建設のし尿処理場はその建設敷地をめぐる難行していたが、秋多町小川部の清掃業高木源一氏所有の土地三反歩を坪一万円で買取することに話が纏った。なお建設用地五千坪は順次周囲の地主と交渉することにはなるがその内九百坪の買取が決定した。四ヶ町村関係者をホットさせている。

古里農協事務所落成

奥多摩町古里農協同組合(組合長内藤義治)では去る四月より佐久間建設株式会社の施工で、新事務所の建設を急いでいたが、去る十月三十一日完工したので十一月二十五日農協関係並に地元組合各関係者を招待して、盛大に落成式を挙行政した。



写真は新事務所と内藤組合長

日曜診療(土曜休診)
保険医 長谷川齒科
長谷川 一雄
瑞穂町箱根ヶ崎(八高線踏切側)
電話 五七〇〇七九

今年ボーナスも郵便貯金へ

財産づくりは引うけた

(定額) (積立) (通常)

福生郵便局・多西郵便局・東秋留郵便局・西秋留郵便局
福平郵便局・羽村郵便局・五日市郵便局・大久野郵便局
津井郵便局・増戸郵便局・武蔵瑞穂郵便局・村山郵便局
原乙郵便局・福生牛浜郵便局・福生加美郵便局・村山団地郵便局

福生 歳末福引大売出し

—12月28日まで—

交通安全施設をふやしましょう

(お買上げ100円(補助券)ごとに1円を加盟店で負担し交通安全施設拡充のために寄附いたします)

福引ごとに 特等 10,000円の品より6等まで家庭用品各種空くじなし
他に2度の福引が楽しめるスポンサー提供のダブル賞

商店賞 1,000円以上の商品盛り沢山
武陽賞 ご利殖に最適な武陽信用金庫の定期預金証書
被賞 嘉泉・多満自慢からお正月をいろいろの菰被りの清酒

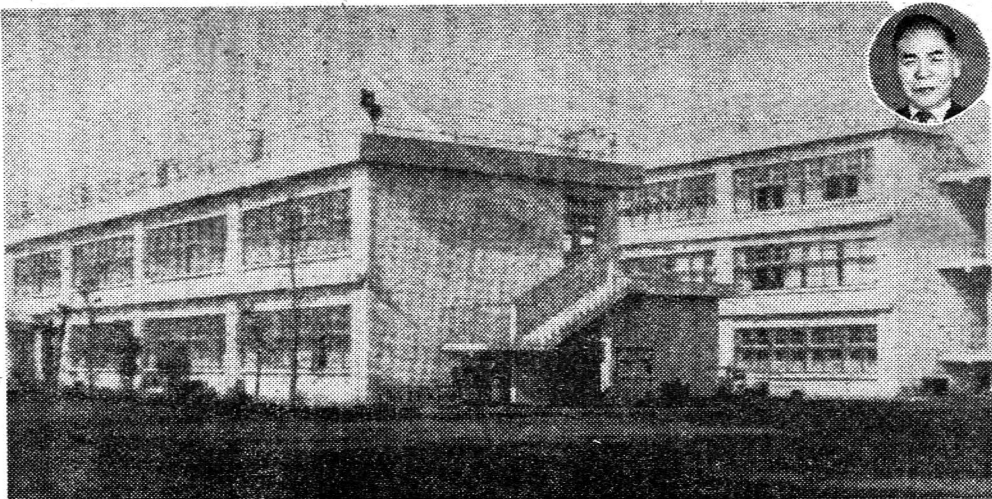
主催 福生商店街協同組合

新装開店



拜島駅前 内出商店

電話(0425)4-1036・1391・4281



秋多中学防音校舎落成

秋多町では町立秋多中学校の防音校舎を国の補助金三三、一四、一八、六八、六四と町負担金三、四、一、八、四、一、八、四、九、五、四、一、億、六、千、九、百、三、十、三、万、九、千、九、百、九、十、九、円、九、角、より、田村建設工業株式会社施工、工事中であったが去る七月竣工、去る十一月一日防音校舎の他関係者を招待盛大に落成式を挙げて、



多摩川 競艇 開場10時半

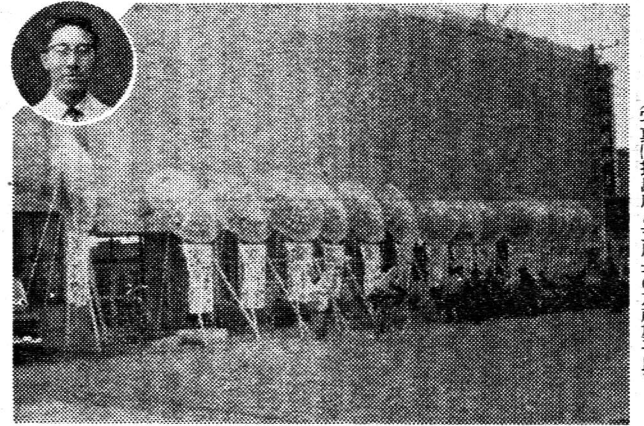
船着き場 東口・西武新宿駅駅から徒歩

1月1・2・3・5・6・7・19~24



マルフジフードセンターでは今回、回拜島映画館地階に開店。去る十二月二日、地元関係者を招待、盛大に披露をしたマルフジセンターは福生、青梅、中神、村山団地に支店を有し、拜島店を新に加えたこととなり、三多摩の有力マーケットとなった。

マルフジフードセンター 拜島店開店



(写真は拜島店と支店長の加藤雄平氏)

建築設計・公庫住宅・都融資住宅手続
土地測量・分筆・家屋申告・表示登記

宿谷建築設計事務所

羽村町2057 小作駅南
TEL0425-51-2451有線2218

立川 発走 毎日12時

12月8~13・25~27

けいりん

◆11日(金)中学校芸術祭・谷津連闘演・水石展・盆教展・菊花展◆

銀盤は招く

広くて...快適!

〈入場券〉

- 1日滑走出来ませ
- 午後6時すぎは夜間サービス料金を適用いたします
- 時間滑走券も発売致します

〈営業時間〉

平日 AM 10.00~PM 9.00
土曜 AM 10.00~PM 10.00
日祝 AM 9.00~PM 9.00

青梅スケートセンター

青梅市河辺799 TEL(0428)23907(青梅線河辺駅より送迎バスの便あり)

奥多摩沢井スケートリング

一月上旬開場 1リング500坪 3リング練習リング120坪

良質な氷の
屋外スケート場

一日中一五〇円(大人)
八〇円(小人)

食堂・売店
貸靴の準備あり

青梅線 沢井駅下車 十五分
二又尾下車 十五分

連絡所 青梅冷凍株式会社 スケートリング事務所
青梅市柚木 TEL (0425) 3224・3706

店舗移転

販売・修理・張替

大谷洋傘店

福生町銀座通入口 電話(0425)51-0380
(駅より2分)

いつも皆様の
チャームを研究しております

ナナ美容室

福生町志茂
電話 51-0817

皆様の健康相談所
クスリと化粧品

万世堂薬局

拜島駅前 電話昭島4-1326

忘年会・新年会は
百畳敷大広間

割烹 歌川

昭島駅前 電話昭島4-0117

お食事と御入浴は.....
是非横田トルコ風呂へ.....

毎日バンド演奏とフロアショー上演
明朝会計の当キャバレー

横田トルコ風呂・レストラン

キャバレーケイ 青梅線福生駅東口下車三分 電話51-0623・2538

新年会・忘年会に...
御商談・大小御宴会に

ハイヤー・タクシーの
御用はいつでも間に合う

大洋交通

福生駅前 電話五二一〇二二五
横田基地前 電話五二一〇三六四
有線 二二三三三

割烹料亭 **千曲**
箱根ヶ崎駅前 電話五七〇二九二二

建築材とパネル

木材業・足場丸太

沖倉製材所

工場 五日市町伊奈網代入口
電話五日市二二二六
(〇四五五)一〇二二

左官工事全般

中村工業所

中村 堪雄
福生町志茂電話(0425)51-5318

荷造り・引越と大小型運送

森杉運送店

福生町本町(役場下) 電話0425-51-0538

プロパンガス・石油・サンウエーブ厨房器具
配管工事・西武百貨店・LPG代理店

有限会社 **カジヤ**

拜島映画館前 電話昭島四二六七・五二二三七

ヒフ病薬なら

- 頑固なヒフ病ならせひ本人が御来店下さい
- 養生法・手当法等を詳しく御相談下さい

町田薬局

福生町銀座通 電話(0425)51-060
(青梅線牛浜駅徒歩7分)