

株式会社 交通社四十周年祝賀

自動車を普及させ、交通の便を高め、社会の発展に貢献する。交通社は、創立四十周年を迎えるにあたり、その歴史を振り返るとともに、今後の発展を期すべく、社員一丸となって努力を怠らぬことを誓う。

交通社は、昭和七年に創立された。当時は、自動車は貴重で、交通の便が乏しかった。交通社は、自動車の普及を目的として、全国各地に支店を開設し、自動車の販売、修理、部品供給などを行ってきた。四十年来、交通社は、社会の発展に貢献し、多くの人々の生活を便利にしている。

交通社は、今後も、社会の発展に貢献し、多くの人々の生活を便利にするために、努力を怠らぬことを誓う。



昭島建具業界の実力者 羽生田木工所

昭島市神代町の有限会社羽生田木工所は、建具業界の主力として、その技術と品質で知られている。同社は、創業以来、伝統的な技術を守りながら、最新の設備を導入し、高品質の建具を提供している。

同社の代表者は、建具の製作に情熱を注ぎ、顧客の要望に応えることを第一としている。同社は、建具の製作だけでなく、建具のメンテナンスや修理も行っている。

同社は、今後も、建具業界の発展に貢献し、顧客の生活を豊かにするために、努力を怠らぬことを誓う。



都議・市議選下馬評

昭島市議会議員選挙の結果、各政党の支持率が発表された。選挙の結果、各政党の支持率は、概して安定している。選挙の結果、各政党の支持率は、概して安定している。

選挙の結果、各政党の支持率は、概して安定している。選挙の結果、各政党の支持率は、概して安定している。

選挙の結果、各政党の支持率は、概して安定している。選挙の結果、各政党の支持率は、概して安定している。

最新の工場落成。最新の工場が落成し、生産能力が大幅に向上した。最新の工場が落成し、生産能力が大幅に向上した。

最新の工場が落成し、生産能力が大幅に向上した。最新の工場が落成し、生産能力が大幅に向上した。

最新の工場が落成し、生産能力が大幅に向上した。最新の工場が落成し、生産能力が大幅に向上した。

福生ホットドラッグストア。福生ホットドラッグストアが、都コンクールで優良賞を受賞した。福生ホットドラッグストアが、都コンクールで優良賞を受賞した。

福生ホットドラッグストアが、都コンクールで優良賞を受賞した。福生ホットドラッグストアが、都コンクールで優良賞を受賞した。

福生ホットドラッグストアが、都コンクールで優良賞を受賞した。福生ホットドラッグストアが、都コンクールで優良賞を受賞した。

立川自動車ショー。立川自動車ショーが、六三年型を主として開催された。立川自動車ショーが、六三年型を主として開催された。

立川自動車ショーが、六三年型を主として開催された。立川自動車ショーが、六三年型を主として開催された。

立川自動車ショーが、六三年型を主として開催された。立川自動車ショーが、六三年型を主として開催された。

昭島駅前。昭島駅前が、新しい姿を呈している。昭島駅前が、新しい姿を呈している。

昭島駅前が、新しい姿を呈している。昭島駅前が、新しい姿を呈している。

昭島駅前が、新しい姿を呈している。昭島駅前が、新しい姿を呈している。

昭島市議会。昭島市議会が、重要な議案を審議している。昭島市議会が、重要な議案を審議している。

昭島市議会が、重要な議案を審議している。昭島市議会が、重要な議案を審議している。

昭島市議会が、重要な議案を審議している。昭島市議会が、重要な議案を審議している。

楽しい装いのプランは石川で。お買上げレシートをお集め下さい。幸福を奉仕にのせておくる店。石川。福生駅前通り TEL 福生67。毎月曜日定休 開店午前10時 閉店午後8時

あなたの可愛い芽をふたば定期積金で育てましょう。青梅信用金庫。青梅信用金庫は、あなたの可愛い芽を育てるために、定期積金を提供しています。

昭島支店十二月三日開店。武陽信用金庫。昭島支店が十二月三日開店し、地域の発展に貢献します。

昭島駅前。昭島駅前が、新しい姿を呈している。昭島駅前が、新しい姿を呈している。

パブリカ。パブリカは、本格的な大家乗用車です。最高スピード...から110km/h。加速・登坂力も中型クラス。燃費は1リットルで24kmという経済さ。運転は初心の方にも簡単。パブリカ多摩株式会社。西多摩郡福生町熊川979 TEL (福生)755(代)・753

品の良い。プロパンガス。煉炭・豆炭。フロパンガス。松本商店。電話(五日市)10

米泉写真商会。各社カメラ取扱店。福生駅前 TEL 245・414

万世堂薬局。皆様の健康相談所。クスリと化粧品。福生駅前 電話昭島4-1326

海老原の御婚家具。品質と在庫量を誇る。福生埼玉銀行横。TEL 福生24

早川醤油株式会社。早川醤油。早川醤油株式会社。早川醤油株式会社。早川醤油株式会社。

郵便局の定額貯金。10万円が10年たてば172,042円になる。福生郵便局・多西郵便局・東秋留郵便局・西秋留郵便局・平井郵便局・多羽郵便局・五島郵便局・大久野郵便局・乙津郵便局・増戸郵便局・福生郵便局・福生郵便局

プロパンガスは定評ある。カジヤコンロ口店。不動産業開店御挨拶。福生駅前 電話昭島四一六七番

信陽地所株式会社。取締役社長 笹本金右衛門。事務取締役 井梅 栄三。常務取締役 森田 勉。事務所 福生駅前 電話四六九番

新装開店。造園・貸植木・看板。株式会社 緑光園。福生町 電話福生六三四四

富士見台ゴルフ練習場。富士見台ゴルフ練習場。富士見台ゴルフ練習場。富士見台ゴルフ練習場。富士見台ゴルフ練習場。

ヒフ病薬なら町田薬局。各種カバン・類汚物雑貨・数物。町田薬局。福生町銀座通 電話福生608番

川島時計店。時計とメガネ。福生駅前 電話福生271

旭屋陶器店。新装開店。趣味の陶器・勉強の店。福生駅前通り 電話五五三番

多摩の生一本。嘉泉。カセンマサムネ。東京 田村酒造場吟醸 福生

カワラとブロック。マリン運動具店。電話福生七二番

最近の町政概要

福生町長 瀬古清蔵



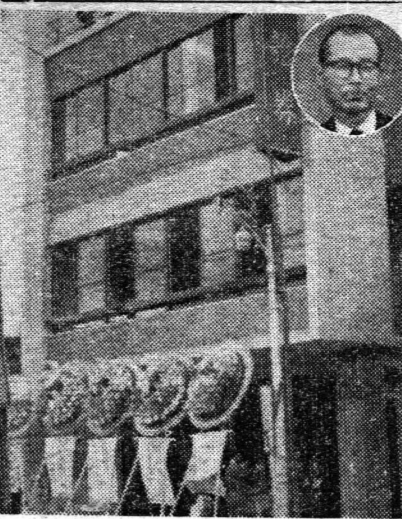
この町の形勢も変遷しつつあるが、町政の運営につきましては常に日頃より御指導御鞭撻を蒙り感謝申し上げます。幸い私も健康に恵まれ町政の進展、開発にも精進致しておりますが町の諸様に親しく接し、お話しする機会も少なく誠に申訳なく且は残念に思っております。つきましては最近の町政の概況を御報告申し上げてお許しを得たいと思存します。

さて当町は首都圏開発地域の指定を受けて以来今日まで各般の事業に亘り昭和五十一年の完成年次までの計画に従って進捗を続けて

郷土の証券会社

多摩証券 本社新築

青梅市助役榎本栄蔵氏を社長に、榎戸青梅市長が監査役、前青梅職物協理理事長田中吉氏取締役、鈴木郁男氏が専務、武田祐次、宮原康平氏等青梅郷土の人士によって運営されている。資本金二千四百万円、郷土の証券会社多摩証券は堅実な取引で信用を増し、御得意先も地元西多摩の全域はもとより昭島、砂川、村山にまで延び驚異的伸張振りをしめすに至り、社屋の狭隘を感ずるに至ったのでかね



れば、この外に将来は当地方にもリベラルな高校も設置して載きた考へており独立校の実現を切望してあります。

町の教育面では中学校に新しく二五〇万円を投じて五六坪の独立した図書室を設け生徒の知識、教養の向上に役立てております。

又第一小学校は来年開校九〇周年を迎え且は航空機の爆音による防音対策工事として特別調達庁に日参するよう交渉を続け全面改装が許され、地主さん(田村祐一、森田春一両氏)の御協力を蒙り用地も確保し、三、五〇〇万円を投じて田村建設より第一期工事に着手し順調な進行をみております。この校舎は鉄筋三階建て、暖房完備の校舎で建築費は約一億一千万円が、その内に全容を償還する前に現はすことになりまふ。子弟の教育にはよい教育環境を与える必要があり、そのためには地勢的に基地に近い町として、この町に重大の責任として用意し次代を担う者を守り育てる義務があると思存する。尚この建設費はその大部分を国が支出され町は負担は総工事費の一割程度に過ぎません。

土木におきましては自動車道の混雑と駐留車の車庫往來の便のつけしのため、その重点による損壊は、なほは全線舗装を目標に私は町長職任以来の努力を補助道に着手すべく準備を進めております。この開発には多大な経費を要しますが国及び都からの補助を得て関係者の負担は極力少なくするよう努力しております。現在までに約一、五〇〇五平方メートルの各道路を始め町一、七町内、南新道、町道五、号線等の総延長約一、五〇〇五平方メートルの舗装を完了しましたが、これは管内道路の一部で今後も舗装工事には補助を努力してゆきたい考へてあります。橋も、青梅山王間橋を架替、水源川、新道、トルコ町営住宅間又は水源川、新道等の道路新設改修、牛浜、永田、熊川の排水工事、下の川護岸工事等を国庫及び都補助を得又は失対事業として実施して参り、面目は一新してあります。今後本年度に予定しておりますものとしては下の川護岸工事、工業高校附近の排水工事、補助道三、五、号線、長沢地区の側溝工事等であります。尚、九月より常備の道路補修員を四名採用し常時道路の補修に当たせ、之が安全に努め円滑な道路交通に心掛けております。近時土木事業は輸送費、資材費、労務賃金等が高騰し事業も思うにまかせませんが、少い予算で最大の効果を挙げるべく努力してまいります。

「愛の手で力をかして助けあい」という言葉で福生町の自家用車所有者約九〇名は救急車を組織し生活困難者を対照し急病者の医療機関の送迎、会員の冠婚葬祭における自動車の供与、其他自家用車を利用したの救急事業をすることになり去る十一月十日熊川神社境内熊川明神会館で発式式を挙げて

羽村 井上新吉翁顕彰碑建立

羽村町長井上新吉氏顕彰碑建立新理を施す美田の完成をなし、吉翁の顕彰が羽村町役場跡地招魂社境内に建立された井上新吉氏は父祖の道徳を継ぎ、牛浜、永田、熊川の排水工事、下の川護岸工事等を国庫及び都補助を得又は失対事業として実施して参り、面目は一新してあります。今後本年度に予定しておりますものとしては下の川護岸工事、工業高校附近の排水工事、補助道三、五、号線、長沢地区の側溝工事等であります。尚、九月より常備の道路補修員を四名採用し常時道路の補修に当たせ、之が安全に努め円滑な道路交通に心掛けております。近時土木事業は輸送費、資材費、労務賃金等が高騰し事業も思うにまかせませんが、少い予算で最大の効果を挙げるべく努力してまいります。



の場所が必要であり柳山を中心とした公園化を計りたい。とりあえず本年はレストハウスを建設し来年からはプール等を作って整備してゆく計画であります。

衛生については清浄保による例年の消毒作業を推進する外、人口急増による人介、ちゅうりく取集の充実のため、タンクカー一台を購入し、之が徹底を期し、すでに活躍しております。又従来実績を徴収しては各種予防接種、伝染病入院費、医療費については十月乃至十一月より全額町費負担にして住民負担を無くしました。

向「し尿処理場」は羽村町に土地を求め共同処理すべく同町との間に一部事務組合を設立し運営を進めております。「じん介処理」もやがて共同処理することが望ましく研究中であります。

国保、年金については婦人会の方々の絶大な御協力を蒙り順調な歩みが続いており、殊に年金において大臣表彰を受けたことは婦人会の御協力あってこそであり深謝しております。

何にするかが重要施策で昭和三十三年以降農業振興事業を中心として養豚組合による共同畜舎、養魚組合による養魚場等に対する補助を行い、今後も残された部門での振興策を計ってゆきたい。又一面では田圃の住地化も考へられ、これらの研究を進めると共に農家の質的収入増加を計りたい。商工会も昨年より発足し商工団体の統一化により一段と活発化させ福祉を中心にするバス路線のターミナル化を計り顧客の誘引を計り窓口行政も商工会を最大限に活用し金融のあつせん店舗診断、各種の経営講座等を行ってゆきたい。

尚本年度は国庫補助三〇〇万円を得て鉄筋二階建て七六坪の生活改善センターの建設をし、婦人会、青年団等の研修の場としたい。観光については自然環境に恵まれ、福生三町で行うものですが昨年より着手し第四小学校東側にすんで四三五米の地下水管の布設工事を行い更に羽村町小作上まで延長工事を行います。この工事費は約三億四千万円、町負担は十分の一で事業完成は二年後の予定であります。尚、町全額に亘る下水道計画については目下公社の手で計画立案中であり、産業面では都市化によって耕地が減少するため今後の農業経営を如

福生 困窮者に急救助

自家用車救友会を設立

役員

会長 高崎正吉
副会長 柚井文雄、野口泰道
会計 上石捨吉
幹事 村内勇三郎、岩田博

一般会計二億一千二百七十四万九千三百三十四円

議会費	九三三、〇〇〇円	役場費	三、〇〇〇円	消防費	一、〇〇〇円
土木費	六、〇〇〇円	教育費	一、〇〇〇円	社会及労働費	一、〇〇〇円
衛生費	一、〇〇〇円	産業経済費	一、〇〇〇円	財産費	一、〇〇〇円
統制費	一、〇〇〇円	選挙費	一、〇〇〇円	公債費	一、〇〇〇円
諸支出金	一、〇〇〇円	予備費	一、〇〇〇円		
◎会場費	一、〇〇〇円				
◎公益質屋費	一、〇〇〇円				
◎水道会計(投資分)	一、〇〇〇円				
◎防犯工費	一、〇〇〇円				

必需衣料 大奉仕中

★定休日なし★ 日毎週月曜日★ 日用品をどこよりも安く売る洋服のデパート

福生町 コヤマ TEL 27番

くすり は 十字堂 2237

水道については昭和二十八年以来土地を求め継続事業として三階建て一部地下延八〇坪の鉄筋造り庁舎を建設すべく特別委員会を設けて現在設計中であり、この事業と平衡して住民サービスと主眼とし事務効率を高めるため事務改善も専門に探を設けて実施中での補助も四百万円ほどあり、之が実現の際には町の諸様に御不便御面倒をかけることも少なくなるものと期待をしております。

以上、本年度の事業の大略を申し上げましたが之が経費としては十一月一日現在各会計別、予算内容は次の通りであります。

この様な次第で町政に際し御座りませんが、人の和を計り住民の諸様の御協力を蒙りまして福生町の将来を憂やまらぬよう期して町議会にも連絡を密にし、より良い町として行きたい所存であります。同窓の折から町の諸様の御健康をお祈り申し上げます。

多摩川 競艇 開場11時

12月 21, 22, 23, 24, 25, 26

あちあち 福生直売所 福生駅前 電話679

立川 発走 毎日12時半

12月 1. 2. 3. 4. 5. 6 けいりん

創業40年 三多摩唯一の自動車総合デパート

◆営業種目◆

部品部 トヨタ純正部品
いすゞ自動車部品
各種自動車部品
モーター部 ミニホット
ダイヤハット各種機械
ヤマハ自動車各種機械
ベアリング各種機械
オートクリフト
自動車整備部 整備工場
自動車修理部 整備工場
自動車部品部 整備工場
自動車用品部 整備工場

株式会社 交運社

西多摩郡福生町 648 電話276・576
福生町熊川 979 電話753・755
福生町福生 665 電話740
青梅市森下町509 電話(0428)2769・3578

中森生花店 福生駅前 電話三七七八

水たき・天ぷら・江戸前寿し

御商談・御会合 御利用お待ち申し上げます

割烹 秀月

福生町熊川・日光街道筋 電話昭島4-1818

貯金金は農協協