

福生新聞

発行所 福生町志茂映画館前
福生新聞社
電話 福生422・574
発行人 川上作司

婦人オナー
婦人トッパー
大量入荷
ククマ
TEL 259

鏡と額縁
おくりもの
記念品に最適
三井の漆器
福生駅前 電話四四八番

昭島富士見校増築
昭島市富士見小学校増築工事
は福生町が総工費一千三百三
万円を請負し完了することにな
った。竣工は三十三年四月一
日。

三多摩地区
保育連合会結成
三多摩地区の公立保育園長は去
る十一月十七日立川商工会議
所で行われて来た各都別の保育
連合会を大同団結して強力な組織
の基に共通の諸問題を克服しつ
つ幼児の保育事業のよりよき発展
に寄与しようとする三多摩地区保育連
合会を結成した。

町網代と古くから著名なもの
であるので、この平井庄の南面
する山台にある日光寺所有の広
大な丘陵地を、経営を改定した
目的、教育的に更新して行くこ
とを先ず、休養地、歩道、
花木植栽、芝地造成を図り健全に
して、その後の発展に努むるに
あつた。一月十日から着手する予定に
一部先行、神田良道、木崎剛、久保

田中作、平山良助
會計 藤崎美太郎、木住野作太郎
監事 田中弘、鈴木敏、原田本一
顧問 志茂忠雄、森田文吾、島崎
万二、青木明八、羽生謙一郎、三
沢治男、羽生平三、セメント会社
代表 西川工場長
【写真は①白岩の滝②宝光寺境内
鹿の湯建設予定地】

横田基地担当官の強圧に

基地ハウス組合は反発する

去る八月、ジョンストン横田基地
司令官の強圧により基地周辺駐留
軍人を対照とする約一千戸の家
家所有主はハウス組合を組織し
サービスマンとして日米親善の端
を担おう……と決定した。その
の横田基地はワシントン政府から
の通牒で……とか米軍上院より
の家賃引下げの勧告があったが
……とか……とか……とか……
……とか……とか……とか……
……とか……とか……とか……

基地担当官がワシントン政府の命
令……とか……とか……とか……
……とか……とか……とか……
……とか……とか……とか……
……とか……とか……とか……

田村都議仲に入る

米軍用ハウスの家賃は……とか……
……とか……とか……とか……
……とか……とか……とか……

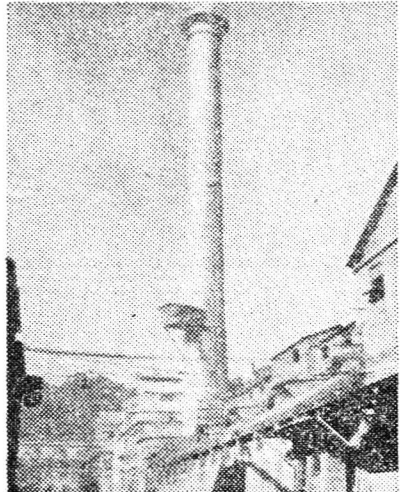
八王子市

小学校教育研究会

八王子市教育委員会の付属機関と
して八王子市立小学校二十三校の
校長、教員四百九十八人が加入し
た。……とか……とか……とか……

一億円で吸塵施設

大久野セメント工場で



日本セメント株式会社、西多摩工
場の吸塵施設が……とか……とか……
……とか……とか……とか……

日の出村 観光協会設立

日の出村では大久野の白岩の滝、
平井地区の鹿の湯等の自然環境を
育成して地産を造成して観光施設
の整備拡充を計ることになり、去
る三十日日の出村観光協会を設立
した。

都下一の設備

福生町営 屠畜場落成



昭和三十一年八月より田村建設株
式会社によって建設された福生
町営屠畜場は第一期工事五〇〇
万円、第二期工事一、二〇〇万円
計一千七百方で漸く竣工し、十二
月十一日落成式を挙げる。……とか……
……とか……とか……とか……

都市計画専門委員
羽村瑞穂視察
都市計画専門委員横山東教授、
松浦東京都技師、楠瀬建設技師
一行は去る十一月六日羽村町、瑞
穂町の現地視察をなし、来春三月ま
で……とか……とか……とか……

西郡 中学対抗
来る十五日 西郡対抗大会は去
る十五日午前十時福生駅前を出発
羽村西小学校折返し、四丁目のコ
ースで行い参加校は十三校、一
校一人が出場することになってい
る。

教育研究会
青梅で社会
戦後十年、社会教育の発展はど
うだったか……とか……とか……
……とか……とか……とか……

カメラと材料
修理 引伸 焼付 現像
米泉写真商会
福生駅前通り TEL 245

福生電報局舎
敷地決定一月着工
福生郵便局では町の発展に伴って
一般利用者の利便を考慮し、中央
進出の現実に努力中であつたが地
主田村半十郎氏の協力によって福
生町米通りの福通路西角二七七
坪を局舎敷地とする……とか……
……とか……とか……とか……

福生電報局舎
敷地決定
局敷地決定
福生電報局敷地についてはか
ねてより電々公社側が井上久右衛
門氏所有土地を候補地として五年
前より買収交渉を開始……とか……
……とか……とか……とか……

歳末福引大売出し
12月10日→31日
三多摩一の当選率
暮の御買物は奥様方の御要望に答え
て……ぐっと当選率を高くした
福生商店街へ

福生 土屋製パン所 土屋和一氏愛犬

インゴフォン フツサベーカーリー

警戒訓練に 日本一の資格獲得



福生町土屋製パン所、土屋和一氏を先頭に警戒訓練用インゴフォンとインゴフォンフツサベーカーリー...

年賀ハガキは 早目に...

毎年年末は輸送機関も混み合うので小包は十一月二十日頃まで、年賀ハガキは二十五日頃までに早目に出して下さい...

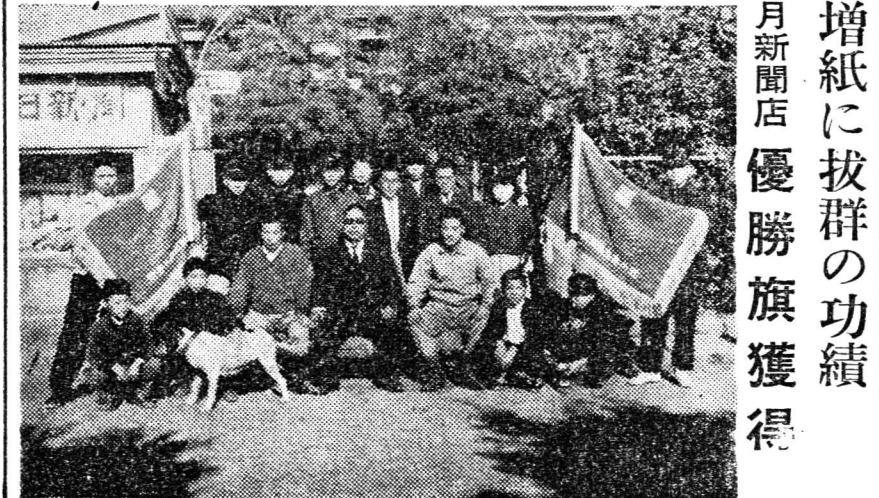
一、受取人、差出人の住所を正確に明瞭に書いて下さい。二、都府県市町村字名並に番地を必ず書いて下さい...

朝日新聞 増紙に 望月新聞店 優勝旗獲得

懸軍50万達成

朝日新聞社では一昨年秋、都内印刷一カ年計画を樹てたのに対し、各専売店が各店共増紙を続け...

近藤靴店 福生駅前通り 電話 福生 446



調布橋架設 三十五周年記念式

今日青梅市の世心をなしている上長瀬と青梅が街とは多摩川にまたがって架けられた調布橋が、唐一の交通機関であった、大正十一年九月の架橋の調布橋が完成、昭和十年現在の鉄橋に架け替えられてから都道第九十一号の青梅八王子線の重要産業道路となった...

昭堂薬局 皮膚病薬 評判の皮膚病薬 カユミを止め芯から治す評判の外用薬と内服薬

青梅多摩短歌会 多摩短歌会主催による青梅多摩短歌会が十二月一日完成した。...

安田生命 社員募集 出張所長 男子一名 資格 旧制中学卒業以上...

津田書道塾 日本書道連盟 十三点入道 拜島下日光街道津田工務店裏の津田書道塾では塾生の作品を去る十一月一日より開催された...

丸豊鯉節店 御進物 御贈答に 鯉節を 福生銀座通り 電話 522番

プロパンガス (福生町本社) 東京安全瓦斯株式会社 御申込はお電話一本で済みます

ナナ美容室 毎度お引立ありがとうございます。お正月のヘヤースタイルは パーマ・美顔術・着付

乙見商店 新鮮で安い 鮮魚・乾物 福生駅前通 電話 一三八

福生局電話開通 福生局 化粧品・洋裁材料 八二五番 ギンザ堂 福生町銀座通り 福生局 八欧・松下各社電化製品取扱 六七五番 細谷電気商会 福生町西踏切際 福生局 かしふとは専門の当店え 八三二番 村山貸布団店 福生町西踏切際 福生局 靴の御用命は誠実本位の 八二一番 山田靴店 福生町銀座通り 福生局 酸素溶接・電気溶接 八三番 牛浜溶接所 福生町牛浜 福生局 秋川砂利輸送株式会社 八〇八番 塩野砂利店 牛浜 駅東側 福生局 内科・小児科・歯科 八三三番 三坂医院 福生町牛浜 福生局 八三五番 早崎歯科医院 福生町銀座通り 八三九番 福生町水道源地事務所 八四〇番 福生町第一小学校分校 八四二番 福生町営屠畜場

宇津木屋酒店 電話開通 和洋酒類・雑詰・食料品 宇津木屋酒店 福生町富士見通り 澤の井 高水酒店 忘年会 新年会 中華御料理 御座敷は御会談に... 千登世 福生町役場前 電話三五五番 福生建設 代表取締役 小川 惣吉 福生町志茂 電話福生 三五七番