

ゴミってなあに、

もう一度

考えてみよう。



清掃だより
No.52

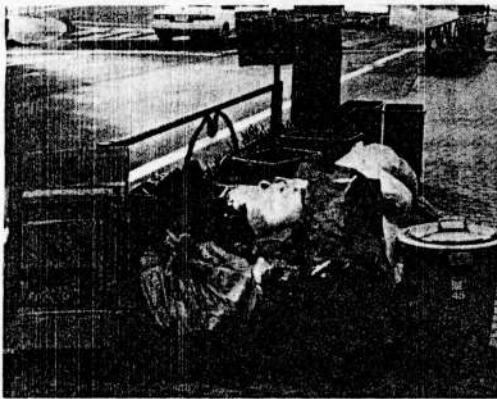
福生市市民部
清掃課
平成7年3月15日発行

国語辞典では「用が終わってもう捨てられるだけのもの」とあります。英和辞典では Dust (ほこり、ちり) Habbish. Trosh (くず、あくた) Garbage (台所ゴミ) とあり日本語でいう広い意味でのゴミという言葉がないようです。

そこで私たちが生活していくうえで何げなく捨てているゴミについて考えてみましょう。

40年前ぐらいには、生活に必要なものはほとんど自然のものを使っていました。お菓子などは紙袋で量り売り、肉やカツ、コロッケの包装には杉の木を薄く削った経木を使っていました、もちろん買物には買い物カゴを持って行きました。

そして、燃やせるものは、燃料として、生ゴミは家畜のエサや肥料として使われ自分の家で処理されてい



ました。それが、ゴミの処理は市の仕事になり燃やせるゴミ・燃やせないゴミ、粗大ゴミ、有害ゴミの分別収集へと変わっていききました。

このころからお菓子などの過剰包装や、ビニール、プラスチックなどのゴミが目立つようになりました。

そして、ピンはペットボトルに、肉や魚はトレイに、野菜まで包装され売られるようになりました。

こうしてゴミは増えるばかり、ゴミの中からビンやカンを取るなど努力をしてきましたが、それでもゴミ処理場の能力は限界に達してしまい、今では市民の皆さんにあらかじめビンやカン、新聞や雑誌を分けていただく「資源の日」を実施しています。

このように、人はその時々々にゴミを減らす工夫をしてきました。

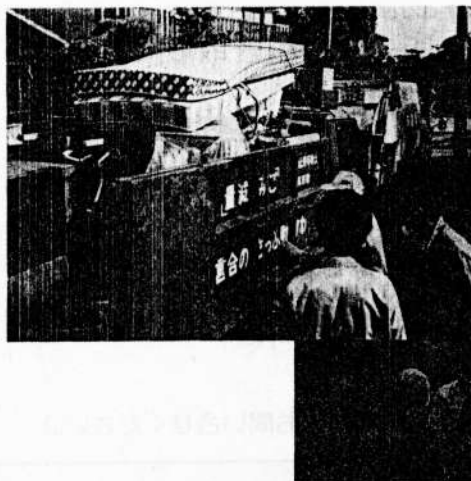
今、私たちができるゴミを減らす工夫をもう一度考えてみましょう。

ごみを減らす工夫の例

1. 買い過ぎ、作り過ぎに注意する。
2. 物を大切に修理や部品交換して使う。
3. まだ使える不用品はガレージセールに出したり、譲り合う。
4. 使い捨て商品はなるべく買わない。
5. 過剰包装はことわる。
6. 資源集団回収に参加する。

この他にもいろいろあると思います。良い工夫がありましたらお聞かせください。

阪神・淡路大震災の清掃支援に参加



市では2月21日から26日まで、阪神淡路大震災で甚大な被害を受けた、兵庫県西宮市へ、清掃支援に行きました。

内容は、震災で壊れた大量の家具や電気製品などの収集でした。

ゴミや空き缶のポイ捨てはやめましょう。

暖かくなり、野山にでかけるには絶好の季節となりました。こんなときゴミを置いてきたり、車の窓から空き缶などのポイ捨てはしないでください。



ごみや空き缶は家に持ち帰りましょう。

鉄やアルミも自然からの恵み、リサイクルすることが自然保護につながります。空き缶は「資源の日」に出してください。みなさんのご協力をお願いします。

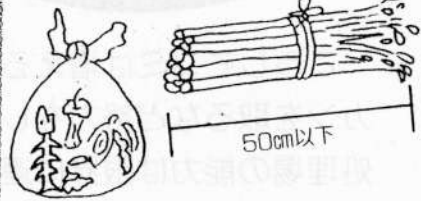
家庭ゴミの正しい分け方・出し方

▶▶ 問い合わせ先：福生市市民部 清掃課 ◀◀

ゴミは朝8時までにはゴミ収集所へ！！

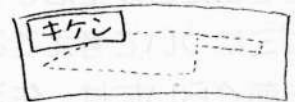
燃やせるゴミ 毎日 日曜・祝祭日を除く

- 台所のゴミ(料理くず・残飯・果物の皮・茶がら等)
- 板くず・紙くず・落葉・草・小枝
- ポロ布
- フタ付きのポリバケツまたは透明の袋(黒い袋は除く)で出してください。
- 生ゴミはよく水を切って袋の口をよくしばってください。
- 小枝・板くずは長さ50cm以下にして束ねて何回かに分けて出してください。



燃やせないゴミ 週1回 火・水・木・金

- ガラス・せともの・おもちゃ
- プラスチック容器・ラップ等
- サンドル・皮靴・ゴム靴等
- フタ付きのポリバケツまたは透明の袋(黒い袋は除く)で出してください。
- 割れたビン・ガラス・ハサミ・カミソリ・包丁などは紙に包んで必ず「キケン」と表示して出してください。
- 生ゴミ・紙くずなどは混合させないでください。
- 燃やせるゴミと少しはなしてください。

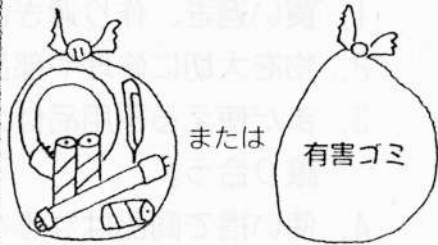
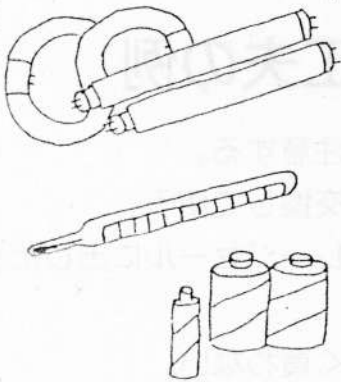


紙に包んでキケンと表示する。

もう一度確認して、ゴミを正しく出しましょう。

有害ゴミ 週1回 "燃やせないゴミ"の収集日に収集所へ

- 乾電池・蛍光管
- 水銀温度計
- 「有害ゴミ」は燃やせるゴミ・燃やせないゴミから少しはなして出してください。
- 中身の見えるビニール袋に入れるか、中が見えないときは「有害」と表示してください。



◆ 市内電気店でも回収しています。

資源 週1回 火・水・木・金 資源回収ステーションへ

- 新聞紙・雑誌・ダンボール等
- ビン・カン・金属類
- 古布・毛布
- 資源の日にピンは黄色ボックス、カンは青色ボックス、紙類は束ねて、そのわきに出してください。
- できるだけ地域の集団回収に出しましょう。
- スプレー類は中を空にして穴をあけて出してください。
- 1斗缶等はつぶして束にして出してください。



1斗缶はつぶして、スプレー缶は穴を開ける。

分別してきめられた日時に申し出ましょう。

粗大ゴミ 有料 電話でリサイクルセンターへ ☎52-1621

- 家電製品・家具・寝具・自転車・ジュタン
- 50cm以上のもの
- 一時的に多量に出るゴミ
- 収集所には出さないでください。
- 家電製品・家具などはできるだけ販売店に引き取ってもらってください。
- お申込はお早目に電話してください。
- 1kgにつき23円の手数料です。



収集できないゴミ

- タイヤ・バイク・バッテリー・オイル・ペンキ・灯油・薬品・ピアノ・物置・畳・浴槽・プロパンボンベ・消火器などは販売店に引き取ってもらってください。
- コンクリート・石・土・建築廃材等は、工事を行った業者が産業廃棄物処理業者に処分を依頼してください。
- ペットのトイレの砂(ペットのトイレに使った砂は、庭に埋めるか、トイレに流せる紙製の物を使用してください)

(詳しくは、福生市役所市民部清掃課へお問い合わせください。)