

福生市のお知らせ

発行 福生市 編集 企画財政課広報係 電話 51-1511内線214~5

6月1日は 人権擁護委員の日

昭和24年6月1日に人権擁護委員法が施行され、国民の基本的人権を擁護し見守る、いわば民間人による人権の番人の機関として人権擁護委員制度が誕生しました。

全国の人権擁護委員は、6月1日を「人権擁護委員の日」と定め、この日を中心として皆さんとともに一層の人権思想の啓発に努めています。人間が平和に生きていくうえで、人権は最も大切な権利で、お互いに相手の人権を守って明るい社会をつくるのが、私たちの願いです。

市内には、市長から推選され、法務大臣の委嘱を受けた、次の三名の人権擁護委員がおり、市民の相談を受け付けております。

○人権擁護委員(敬称略)
○榎本 令秀(☎51-1986)

福生市福生507番地
○宇佐美良時(☎51-0637)
福生市熊川697番地
○並木 一男(☎51-0592)
福生市福生1038番地

相談は無料で、秘密は守られますので、不当な迫害・いじめ・差別・名誉そんなど人権についてお困りの場合には、お気軽にご相談ください。

相談は自宅で受け付けるほか、毎月、人権の上相談を、第一水曜日午後1時から4時まで市役所の市民相談室でも行っています。

くわしくは、企画財政課市民相談係(☎51-1511内線218)へお問い合わせください。

いじめ・体罰の根を絶とう！
まもろう人権 なくそう差別！

看板をたてましょう

農薬をまいたとき

雑草等が繁茂する時期になりました。各農家やご家庭で薬剤を使用する機会が多くなると思われます。薬剤の事故防止のため散布後の畑、空地等の見やすい所に立入禁止の看板を立てましょう。

また、薬剤等の保管についても、鍵の掛かる場所に保管し、使うときには使用方法を守り、安全に心掛けてください。

農薬散布しました(除草剤) 立入禁止

緑の大敵 「アメリカシロヒトリ」の防除にご協力を

今年もアメリカシロヒトリの発生時期になりました。卵から毛虫(幼虫)になりたては、枝のまたなどに白い糸を張りその中に集まっていますので、その枝を切り取り、焼く方法が一番良い方法ですが、分散してしまつたらDEP乳剤を散布してください。噴霧器のご用意のない方には無料で噴霧器を貸し出していますので、ご利用ください。

その際には印鑑をご持参くださるようお願いいたします。

なお、市では、公園等の公共施設を中心に5月中旬から9月にかけて防除作業を行います。

作業に当たっては、付近の方々に大変ご迷惑をおかけいたしますが、ご協力をお願いいたします。

くわしくは、経済課農業緑化係(☎51-1511内線273)までお問い合わせください。

水道週間 (6月1日~7日)



水道について 相談コーナー等の開設

6月1日から7日までの一週間は「水道週間」です。東京都水道局では、各種の行事を予定していますが、福生市でも期間中に、節水、料金(メーター器の指針の見方や料金計算の仕方)、給水装置(ジャグチコマの取り替えの実演)等「水道」についての相談コーナーを開設します。皆さんお誘い合わせのうえご来場ください。

なお、ジャグチコマや記念品等を無料配布いたします。

相談場所は、左の表の会場で行います。

時間	開設日	会場
午前10時~午後3時	6月1日(月)	市役所前庭
	6月3日(水)	マルフジ南田園店前広場
	6月5日(金)	福生駅自由通路内

国民年金だより

サラリーマンの奥さん 国民年金の手続きは お済みですか

サラリーマンの奥さんのうち、厚生年金や共済組合に加入しているご主人に扶養されている奥さん(20歳以上60歳未満の方)は、必ず、「第3号被保険者」として国民年金に加入することになっております。保険料は、ご主人が加入している年金制度からまとめて納められますので、ご自分で納める必要はありません。

第3号被保険者となるためには、必ず、市役所の市民課年金係に届け出て確認を受けなくてはなりません。

福祉手当(2月~4月分) を振り込みました

2月から4月分までの特別障害者手当、障害児福祉手当、経過措置の福祉手当を皆さんの指定された口座に振り込みました。本人あてに振込通知をしませんので、各金融機関でお確かめください。

ご不明な点がありましたら厚生課厚生係(☎51-1511内線314)へお問い合わせください。

水防訓練の実施

雨の多い季節がやってきます。ひとたび豪雨が降るとただちに川が増水し水害が発生します。いざというときに備えて福生市、福生市消防団、福生消防署と連携して次のとおり訓練を行います。

▽日時 6月21日(日) 午前9時

▽場所 かに坂公園

個別記帳指導会

商工業者を対象に、帳簿に関する相談・指導を行っておりますのでご利用ください。

▽日時 6月12日(金) 午前10時~午後4時

▽場所 商工会館研修室(無料) ▽問合せ 福生市商工会(☎51-2927)へ。

あなたはもう、届け出はお済みでしょうか。

届け出をしませんと、将来、年金が受けられないこともありますので、まだ届け出をしていない方はすぐ届け出てください。

届出用紙は、市民課年金係にそなえてありますので、必要事項を記入し、ご主人の勤務先で確認を受けたうえ届け出てください。

なお、ご主人の勤務先で確認を受けられない場合も受け付けますが、その場合には、届出書と一緒に健康保険証とご主人の年金手帳(共済組合加入者の奥さんの場合は届出書と共済組合員証)を添えて提出してください。

お問い合わせは、市民課年金係(☎51-1511内線269・270)へ。

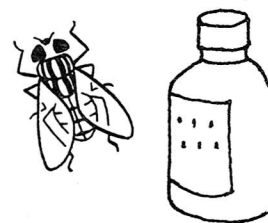
昭和62年度 都公害防止管理者講習会

7月1日から8月24日の間に開かれる講習会の申込受付が始まります。案内書、申込書についてのお問い合わせは、経済課公害係(☎51-1511内線274)へ。

環境週間

次の世代に残せる環境をあなたの参加でとりもどそう。6月5日~11日

カ・ハエ等駆除剤の無料配布



カ・ハエ等の駆除剤を無料配布しますので、お近くの会場でお受け取りください。

なお、当日、都合の悪い方は、環境防災課清掃係の窓口で配布しますので、ご利用ください。

時間	配布日	午前9時~午前11時30分	午後1時30分~午後4時
	6月8日(月)	松林会館前	福生公園(市民会館下)
	6月9日(火)	6小正門前	親和会館前
	6月10日(水)	7小正門前	福東会館前
	6月11日(木)	4小正門前	中福生会館前
	6月12日(金)	2小正門前	熊牛会館前

一日下請相談所

製造業にたずさわる方々を対象に、下請取引の紹介、あっせん、下請取引の改善指導等の相談を無料で行います。

▽日時 6月17日(水) 午前10時~午後4時

▽場所 商工会館研修室 ▽問合せ 福生市商工会(☎51-2927)・(財)東京都中小企業振興公社立川相談所(☎27-7477)へ。

僕の名前はピーポ君です



僕は、警視庁のシンボルマスコットとして誕生しました。大きな耳とアンテナで、皆さんの声を漏れなく聞いて、すぐに業務に反映させると言う意味の図柄です。

名前は、都民(PEOPLE)と「ポリス」と警察(POLICE)の、きずなを深めると言う意味で、頭文字をとって「ピーポくん」と名付けられました。これからは皆さんのそばで、おめにかかるといふようになりますので、よろしく親しみ、可愛がってください。よろしくお願いいたします。

6月の母子衛生行事

- 3か月児健診 6月16日(火) 該当児 昭和62年2月生まれの母子さん
- 6か月児健診 6月9日(火) 該当児 昭和61年12月生まれの母子さん
- 9か月児健診 6月12日(金) 該当児 昭和61年9月生まれの母子さん
- 1歳6か月児健診 6月24日(水) 該当児 昭和60年11月生まれの母子さん
- 3歳児健診 6月2日(火) 該当児 昭和59年5月生まれの母子さん
- 受付時間 福生保健所 午後1時~2時 健康センター 午後1時30分~2時30分(1歳6か月児は、午後1時~1時35分)
- 会場 3か月児と3歳児は福生保健所 6・9か月児は1歳6か月児は健康センター
- 保育相談 6月17日(水) 午前10時~11時30分 会場 健康センター 保育全般と母体保護 問合せ 福生保健所(☎51-0811) か健康センター(☎51-1511内線366)へ。
- ※ 各健診とも母子手帳をお忘れなく。なお、6・9か月児健診は受診券も必要です。

6月の無料相談

- 法律相談 6月5日(金)・10日(水)・17日(水)・24日(水) 予約制先着8人。相談日の6日前から電話で受け付けます。☎51-1511内線218
- 人権の上相談 6月3日(水) 午後1時~4時
- 行政相談 6月3日(水) 午後1時~4時
- 交通事故相談 6月18日(木) 午後1時~4時
- パートタイム相談 毎週火曜日 午後1時~4時
- 登記相談 6月4日(木) 午後1時~4時
- 少年相談 6月12日(金)・26日(金)
- 午前9時~午後5時 予約制、当日午後4時までに市民相談室(☎51-1511内線217)へ。相談日以外は警視庁立川少年センター(☎22-6938)へ。
- ※ いずれの相談も、市役所1階市民相談室です。
- 年金相談 6月11日(木)・25日(木) 午前9時~午後4時 市民課年金窓口
- 心配ごと相談 6月3日(水)・10日(水)・17日(水)・24日(水) 午後1時~4時 会場 福祉会館
- 心身障害者相談 6月17日(水) 午後1時~4時 会場 福祉会館
- 母子相談 毎週月~金曜日 午前9時~正午 会場 福祉事務所
- 児童相談 毎週月曜日 午前9時~正午 会場 福祉事務所
- 教育相談 毎週月~金曜日 9時~午後4時 土曜日 午前9時~正午 会場 市民体育館相談室
- ※ 電話でも受け付けます。☎51-1511内線217
- 市民相談 毎日午前8時30分~午後5時(土曜日の午後、日曜会場 市民相談係)

6月の予防接種

6月の予防接種は、三種混合(百日せき・ジフテリア・破傷風)と日本脳炎です。予防接種を受けるお子さんの体温は、接種前夜と当日の朝、それとお出掛け前に計り問診票に記入して、必ず印鑑を
受付時間 午後1時20分～2時20分
場所 健康センター

月日	曜日	接種区分	対象者	備考
6月17日	水	三種混合(1期の3回目)	昭和59年10月1日～12月31日生まれ	1期は3回式で満2歳から満4歳未満が対象です。
6月19日	金	三種混合(2期)	昭和58年10月1日～12月31日生まれ	2期の対象者は満5歳6か月まで受けられます。
6月26日	金	三種混合(2期)	昭和59年1月1日～3月31日生まれ	
6月29日	月	日本脳炎(1回目)	昭和58年2月1日～4月30日生まれ	
6月1日	月	日本脳炎(2回目)	昭和57年8月1日～10月31日生まれ	
6月8日	月	日本脳炎(2回目)	昭和57年11月1日～1月31日生まれ	
6月10日	水	日本脳炎(2回目)	昭和58年2月1日～4月30日生まれ	
6月11日	木	日本脳炎(2回目)	昭和58年5月1日～7月31日生まれ	
6月15日	月	日本脳炎(2回目)	昭和58年8月1日～10月31日生まれ	
6月23日	火	日本脳炎(2回目)	昭和58年11月1日～1月31日生まれ	
6月25日	木	日本脳炎(2回目)	昭和58年2月1日～4月30日生まれ	

予防接種について不明な点は、健康センター(☎51-1511内線365・366)に問い合わせください。

胃がん検診

▷日時=7月7日・14日・21日・28日の毎週火曜日 午前9時～10時
▷場所=福生保健所 ▷対象者=市内在住の満35歳以上の人
▷申込み=6月5日(金)から6月25日(木)まで健康センター(☎51-1511内線365・366または☎52-0099)へ。
※電話でも申し込みます。
なお、次のような人は受診できません。
① 胃を手術した人
② 現在、胃または十二指腸を治療中または経過観察中の人
③ 胃の検査、受診後1年を経過しない人
④ 妊娠中の人(疑いを含む)

離乳食講習会

▷日時=6月10日(水) 午前10時～正午 ▷場所=健康センター
▷内容①保育について ②離乳食(生後4か月から1歳ぐらいたま)の作り方、食べさせ方の実演指導を行います ▷講師=保健婦及び栄養士 ▷持参するもの=筆記用具

健康相談

▷日時=6月4日・11日・18日・25日の毎週木曜日 午前9時30分～11時 ▷場所=市役所1階ロビー
▷相談者=保健婦及び栄養士
▷日時=6月15日(月)午後1時30分～3時 ▷場所=市役所1階ロビー及び相談室 ▷相談者=医師、保健婦及び栄養士
▷日時=6月19日(金)午前9時30分～11時 ▷場所=健康センター
▷相談者=保健婦及び栄養士
▷日時=6月25日(木)午後1時30分～3時 ▷場所=中央図書館

6月のカレンダー

日	曜日	行事・こよみ
1	月	
2	火	市民文化教室
3	水	
4	木	俳句コース ▷日時=6月6日から毎週土曜日 午後1時～3時 全10回 ▷場所=公民館 ▷対象=市内に在住、在勤、在学の方 ▷内容=初心者を対象とした俳句の作り方と味わい方 ▷定員=30人
5	金	
6	土	
7	日	人形コース ▷日時=6月24日から毎週水曜日 午前10時～正午 全10回 ▷場所=福祉会館和室 ▷対象=市内に在住、在勤、在学の方 ▷内容=木目込み人形の作成 ▷定員=20人 ※申込み・問合せ=各コースとも5月27日から公民館(☎52-1711)へ。
8	月	
9	火	
10	水	
11	木	
12	金	
13	土	
14	日	
15	月	
16	火	ホタルまつり ▷日時=6月13日(土)午後1時頃から ※雨天の場合は14日(日) ▷場所=ホタル公園及び玉川上水の青梅橋付近
17	水	
18	木	
19	金	
20	土	
21	日	落語鑑賞会 ▷日時=6月20日(土)開場午後6時 開演午後6時30分 ▷場所=市民会館小ホール ▷入場料=全席自由席1000円(大人・小人同一料金)▷出演者=三遊亭金馬・三遊亭好楽・三遊亭好太郎 ▷プレイガイド=市民会館窓口・市役所市民相談係・チケットセゾン(西友福生店、河辺店)・かたばみ楽器・井上商店(五日市町)▷前売り=各プレイガイドで発売中 ▷問合せ=市民会館(☎52-1711)へ。
22	月	
23	火	
24	水	
25	木	
26	金	
27	土	
28	日	
29	月	
30	火	

図書館だより

分館をご利用の皆さんには、大変ご不便をおかけしていましたが、5月から、わかぎり・わかたけ両分館でもコピーサービスを始めました。どうぞご利用ください。
・コピーできる資料
著作権法の範囲内で、図書館が所蔵する資料に限らせていただきます。
・コピーの料金
コピー用紙一枚につき20円
その他、わからないことがありましたら、お気軽に職員におたずねください。

救急法講習会の開催について



野外活動、スポーツ活動、日常生活における緊急時にできるだけ対応するために、救急法の講習会を次の日程で行いますので、ご出席ください。
▷日時=6月20日(土)午後2時～5時 ▷場所=市民体育館 第一会議室 ▷対象=市民・プール
①新聞紙であそぼう
▷日時=6月16日(火)午後3時30分～4時30分 ▷場所=田園会館 ▷対象=小学生
②モビールをつくろう
▷日時=6月20日(土)午後3時～4時 ▷場所=田園会館 ▷対象=小学2年生～6年生 ▷費用=材料費20円 ▷定員=先着20人
※①は、当日直接、田園会館においでください。②は、6月1日(月)から田園会館(☎52-3133)へ申し込んでください。

田園会館 あそぼう会

象のチャーンヤイは力持ち。でも怖い象使いは、すごい欲張り。重い丸太をいっぱい乗せてしまいたい動けません。さあ、チャーンヤイはどうやって運ぶのでしょうか。
▷日時=6月13日(土)開場午後2時15分 開演午後2時30分
▷場所=田園会館 ※入場無料
出演=財団法人おはなしきやらばんセンター ▷定員=先着150人(幼児は、保護者の付き添いが必要です) ▷問合せ=田園会館(☎52-3133)へ。

手芸クラブ

みんなで協力して、素敵な手作り絵本などを作ってみませんか?
▷期間=6月10日(水)～昭和63年3月23日(水)原則として毎週水曜日 全33回 ▷時間=午後2時30分～5時 ▷対象=小学4年生～中学生 ▷定員=先着20人
▷材料費=自己負担 ▷申込み=6月1日(月)から田園会館(☎52-3133)へ。

監視員・学校・職域・体育指導員・団体指導者等 ▷講師=日本赤十字社東京都支部普及課安全係
▽問合せ=教育委員会社会教育課社会体育係(☎52-5511)へ。
御岳山から日の出山を経て吉野梅郷へ、初夏の空気を味わいながら楽しく歩いてみませんか。
▷日時=6月15日(月)午前8時20分 公民館集合 ▷場所=御岳山5日の出山吉野梅郷 ▷対象=市内在住・在勤・在学の方 ▷定員=25人 ▷費用=交通費実費
▽申込み・問合せ=6月4日(木)から公民館(☎52-1711)へ。

郷土資料室学習会

「多摩の民俗に女性のくらしをみる」
多摩地域の伝統的な生活(農耕・機業・祭り・信仰など)の中に女性の役割と位置をさぐる。
▷日時=6月10日(水)、17日(水)、24日(水)、7月1日(水) 全4回 午前10時～正午
▷場所=中央図書館2階会議室
▷定員=30人(6月1日から郷土資料室へ電話(53)3111でお申し込みください。)

第8回ポケット劇場

象のチャーンヤイは力持ち。でも怖い象使いは、すごい欲張り。重い丸太をいっぱい乗せてしまいたい動けません。さあ、チャーンヤイはどうやって運ぶのでしょうか。
▷日時=6月13日(土)開場午後2時15分 開演午後2時30分
▷場所=田園会館 ※入場無料
出演=財団法人おはなしきやらばんセンター ▷定員=先着150人(幼児は、保護者の付き添いが必要です) ▷問合せ=田園会館(☎52-3133)へ。

人形劇クラブ

みんなで自分たちの人形劇を創ろう。
▷期間=6月12日(金)～昭和63年3月25日(金)原則として毎週金曜日 ▷時間=午後3時30分～5時 ▷対象=小学1年生～小学3年生 ▷定員=先着20人
▷申込み=6月1日(月)から田園会館(☎52-3133)へ。

第4回 やじきた ハイキング
御岳山から日の出山を経て吉野梅郷へ、初夏の空気を味わいながら楽しく歩いてみませんか。
▷日時=6月15日(月)午前8時20分 公民館集合 ▷場所=御岳山5日の出山吉野梅郷 ▷対象=市内在住・在勤・在学の方 ▷定員=25人 ▷費用=交通費実費
▽申込み・問合せ=6月4日(木)から公民館(☎52-1711)へ。

第9回バドミントン シングルス大会

▽日時=6月7日(日)午前9時
▽場所=市民体育館 ▷種別=男女とも一部、二部 ▷対象=市内在住・在勤・在学の方 ▷参加費=会員500円、非会員600円
▽主催=福生市バドミントン連盟
▽申込み=5月30日(土)から市民体育館(☎52-5511)・鳥居(☎52-6403)へ。

第13回市長杯卓球大会

▽日時=6月14日(日)午前9時
▽場所=市民体育館 ▷対象=市内在住、在勤、在学の方
▽種別=ダブルス↓男子・女子の部 シングルス↓一般男子・女子の部、壮年男子(35歳以上)の部、家庭婦人の部、中学生男子・女子の部、中学一年男子・女子の部、小学生の部、初心者男子・女子の部
▷参加費=ダブルス↓600円 シングルス↓一般400円・中学生200円・小学生100円
※当日会場受付にて徴収します。
なおゼッケンは必ず着用のこと。
▽主催=福生市卓球連盟 ▷申込み=6月5日(金)までに市民体育館窓口へ。▷問合せ=竹田(☎52-4002)へ。

不用品交換

△ゆずります▽
○シングルベッド ○勉強机 ○編機 ○電子ジャー ○スキー靴(22・5cm) ○和装草履(22・5cm) ○スチール製机
△ゆずってください▽
○婦人用自転車 ○ピアノ ○子供用ブランコ ○二段ベッド ○男児子供服(1・3歳)
なお、4月の成立件数は3件でした。また、登録の必要がなくなりましたら必ず、経済課商工係(☎51-1511内線272)へ。