

# 福生 市のお知らせ

発行 福生市 編集 企画財政課広報係 ☎ 51-1511内線214~5

## 新築市営住宅 入居者募集

新築市営住宅の入居者募集を次のとおり行います。

場所 福生市武蔵野台2丁目13 構造 鉄筋コンクリート造三階建

間どり 3DK(和6畳、和6畳、和4.5畳、DK7.5畳) 募集戸数 27戸(申し込み多数の場合は抽選により決定)

入居時期 昭和62年3月末

使用料 月額4万5千円前後

共益費 入居後、話し合いの中で皆さんに決めていただきます。

保証料 使用料の2か月分

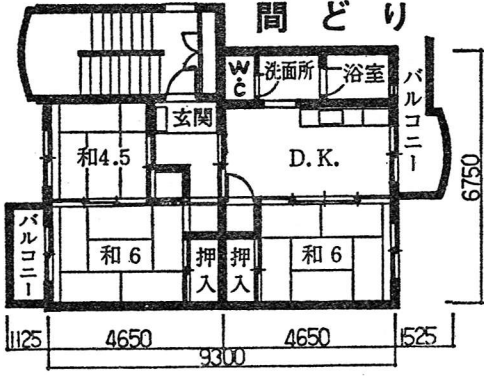
申込用紙の配布期間及び場所 昭和62年1月7日(水)から1月10日(土)

土曜日の午後を除く午前8時30分から午後5時まで、福生市商工会館201会議室(2階)で配布

申込受付期間場所 昭和62年1月12日(月)から1月14日(水) 午前8時30分から午後5時まで、福生市商工会館201会議室で受け付けます。

申込資格

- ①公募時現在申込者本人が福生市内に引き続き1年以上居住している方で、住民基本台帳に記載されていること。または公募時現在、申込者本人が福生市内の同一勤務場所に正規に雇用され3年以上勤務していること。
- ②収入(同居親族に収入がある場合は合算)が別表の基準内であること。



## 税金 だより

確定申告の必要がない方(サラリーマンなど)でも、昭和61年中に次のようなことがあれば、確定申告をすることにより、源泉徴収された税金が還付されます。

▽多額な医療費の支払... 医療費控除

▽自己の居住する住宅の新築または購入(中古住宅を含む)...

▽住宅取得(特別)控除

▽災害や盗難... 雑損控除

▽年末調整をしていない... 中途退職

還付に該当するおおよその条件と用意する書類は、次のとおりです。

▽医療費控除

○条件... 年間に支払った金額がおおむね5万円を超える場合

○用意するもの... 源泉徴収票、医療費の領収証

▽住宅取得(特別)控除

○条件... 床面積が40㎡以上180㎡の間で、その2分の1以上が居住の用に供されているもの。また61年中の合計所得金額が1千万円以下であること。なお、入居時期、新築、既存(中古)住宅により条件が異なりますので、税務署でご相談ください。

○用意するもの... ①源泉徴収票 ②住民票の写し ③家屋の登記簿謄本、請負契約書、売買契約書など家屋の取得年月日、床面積、家屋の取得価額を明らかにするもの。なお、販売など土地と家屋を一括購入して、土地と家屋のそれぞれの価額の区分が困難な場合には、簡便法により計算することができます。④金融機関が発行する住宅取得に係る融資額の残高証明書。なお、自己資金や親せき、友人等からの借入金、低利の社内融資等で取得した場合は、所得税額の特別控除の対象となりません。

▽雑損控除

○条件... 災害や盗難などにより損失が生じた場合

○用意するもの... 源泉徴収票、消防署、警察署の証明書の写し、

被害状況などの明細書

▼中途退職

○条件... 年の中途で退職し、その後就職していない場合

○用意するもの... 退職時までの源泉徴収票

○所得税の還付申告は、2月15日以前でも受け付けていますので、早めに申告してください。

問合せ 青梅税務署所得税第一部 門(☎0428-22-3185)

## 指名参加願の受付

2月2日から14日まで

昭和62年4月1日から昭和64年3月31日までの2年間、福生市が発注する工事の請負・設計などの委託、物品の購入などの指名競争入札等に参加を希望する方は、次の方法で指名競争入札参加願を提出してください。

申請期間 2月2日(月)~14日(土) 午前9時~午後4時30分

※ただし、正午から午後1時までと土曜日の午後、日曜日、祝日は除く。

申請場所 市役所3階会議室

## 厚生大臣から 民生委員が委嘱されました

福生市では12月1日付けで36人の民生委員・児童委員が厚生大臣から委嘱されました。

民生委員の役割は、社会奉仕の精神をもって地域に住んでいる生活に困っている人や児童、心身障害者、老人などで問題をもっている

る人の保護指導にあたり、児童委員を兼ねて福祉事務所、児童相談所などの関係行政機関と地域を結ぶパイプ役を務め、地域福祉の向上を目指して活動しています。

相談方法 自宅の玄関に「東京都民生委員・児童委員」と書かれた門標をかがけ相談に応じています

なお、民生委員・児童委員の方々の住所・氏名・担当地域等は左表のとおりです。

氏名	住所	電話	担当区域	氏名	住所	電話	担当区域
有村よし子	熊川95	52-0075	熊川住宅、南の一部	村野 吉蔵	福生2978-2	51-5578	志茂1、北田園の一部
乙津 義男	熊川51	51-5091	南	藤平源一郎	福生249	52-0997	原ヶ谷戸の一部
岩田 文三	熊川390-3	51-1772	内出	杉 京子	福生285	51-0511	原ヶ谷戸の一部
谷部 登	熊川1396	51-3327	武蔵野	田村 清作	福生648	53-0045	長沢1
小川 久作	熊川1499-3	51-6174	武蔵野第2、福東	田村 良雄	福生1154	51-1859	長沢1、2
上沼 舜二	熊川1414-58	51-0598	玉川台、富士見台	笠井 時道	福生644	51-1857	永田
寺澤 優子	熊川1081	52-8170	福栄、熊牛(青梅線東側)	平原 治作	福生1210	51-0374	加美1
森谷 利雄	熊川338	51-5638	熊1	高崎 愛子	加美3-33-1	51-5299	加美2
森田 芳勝	熊川742	51-5166	熊2	半澤 和幸	本町61	51-0325	本町1、2、3
畑 道雄	熊川809	51-0234	熊2の一部	清水家壽忠	福生1037	51-0788	中央、本町6
吉岡 嘉一	熊川989-16	51-3618	熊牛(青梅線西側)	高山あい子	本町44	52-6002	本町7の一部
望月 金恵	南田園1-3-12	52-4925	南田園1丁目	宇津木 功	福生780	51-0812	本町7の一部
赤坂 ヒサ	南田園2-9-10	51-8614	南田園2丁目、福生団地	町田 照子	福生908	51-6322	本町8の一部
松尾 房子	南田園3-14-10	51-4612	南田園3丁目、北田園1丁目、福生団地の一部	高橋 達雄	加美平1-4-1	53-0093	加美平住宅、本町8の一部
高橋 芳雄	牛浜40	51-2776	牛1	田口喜代子	武蔵野台2-24-3	51-0722	武蔵野台2-24-3
市川 洋子	牛浜108	51-1682	牛2	長谷 泰子	武蔵野台2-10-10	51-4070	本町8の一部
森田 主馬	志茂226	51-2281	志茂1、2	並木恵美子	武蔵野台2-16-3	51-2562	本町8の一部、武蔵野台1丁目
井上 誠一	志茂26	52-2620	志茂1、2	遠藤 竹蔵	武蔵野台1-4-13	51-0878	東福生駅周辺

## 1月の無料相談

- 法律相談 1月9日(金)・14日(水)・21日(水)・28日(水)
- 予約制先着8人。相談日の6日前から電話で受け付けます。☎51-1511内線218
- 人権の上相談 1月7日(水) 午後1時~4時
- 行政相談 1月7日(水) 午後1時~4時
- 交通事故相談 1月16日(金) 午後1時~4時
- パトタイム相談 毎週火曜日 午後1時~4時
- 登記相談 1月8日(木) 午後1時~4時
- 少年相談 1月23日(金) 午前9時~午後5時
- 予約制、当日午後4時までに市民相談室(☎51-1511内線217)へ。相談日以外は警視庁立川少年センター(☎22-6938)へ。
- ※ いずれの相談も、市役所1階市民相談室です。
- 年金相談 1月8日(木)・22日(木)
- 午前9時~午後4時
- 市民課年金窓口
- 心配ごと相談 毎週水曜日 午後1時~4時
- 会場 福祉会館
- 心身障害者相談 1月21日(水) 午後1時~4時
- 会場 福祉会館
- 母子相談 毎週月~金曜日 午前9時~正午
- 会場 福祉事務所
- 児童相談 毎週月曜日 午前9時~正午
- 会場 福祉事務所
- 教育相談 毎週月~金曜日 9時~午後4時 土曜日 午前9時~正午
- 会場 市民体育館相談室
- 市民相談 毎日午前8時30分~午後5時(土曜日の午後、日曜日、祝日を除く)
- 会場 市民相談係
- ☎51-1511内線218



# 1月の予防接種

1月の予防接種は、三種混合（百日せき・ジフテリア・破傷風）とツベルクリン・判定とBCGです。予防接種を受けるお子さんの体温は、接種前夜と当日の朝、それとお出掛け前に計り問診票に記入して、必ず印鑑を押して母子手帳と一緒に当日持参してください。なお、予防接種を受けるお子の受付時間 午後1時20分～2時20分

場所 健康センター

月日	曜日	接種区分	対象者	備考
1月12日	月	三種混合	1期・2期未接種者	1期は2歳から4歳未満、2期は5歳から6歳未満まで
1月14日	水	ツベルクリン	昭和61年1月1日～2月28日生まれ	
1月19日	月	ツベルクリン	昭和61年3月1日～4月30日生まれ	
1月27日	火	ツベルクリン	昭和61年5月1日～6月30日生まれ	
1月16日	金	判定とBCG	14日にツベルクリンを受けた人	BCGの接種は、ツベルクリンの反応が陰性の人を対象です。
1月21日	水	判定とBCG	19日にツベルクリンを受けた人	BCGは一回受ければ完了です。
1月29日	木	判定とBCG	27日にツベルクリンを受けた人	

予防接種について不明な点は、健康センター（☎51-1511内線365・366）にお問い合わせください。

## 胃がん検診

▽日時 2月3日・10日・17日・24日の毎週火曜日 午前9時～10時  
▽場所 福生保健所  
▽対象者 市内在住の満35歳以上の人  
▽申込み 1月9日（金）から1月23日（金）まで健康センター（☎51-1511内線365・366）または☎52-0099へ。  
※電話でも申し込みます。  
なお、次のような人は受診できません。

- ① 胃を手術した人
- ② 現在、胃または十二指腸を治療中または経過観察中の人
- ③ 胃の検査、受診後1年を経過しない人
- ④ 妊娠中の人（疑いを含む）

## 子宮がん（頸部）検診

▽期間 2月6日（金）～3月14日（土）  
▽場所 市内指定医療機関  
▽対象者 市内在住の満30歳以上の女性  
▽定員 600人  
▽申込み 往復ハガキに住所、氏名、生年月日、電話番号を記入のうえ、〒197福生市北田園2-1-7 福生市健康センターへ。  
14日（水）の消印まで有効（電話及び直接の申し込みはできません）  
なお、返信用にも住所、氏名を必ず記入してください。  
※申し込み者が、定員を超えた場合は、抽選で決定し、全員に受診の可否を通知します。

さんは、前日早めに寝かせて十分睡眠をとらせてください。

問診票には、必ずボールペン等で記入し、鉛筆で記入のものと印鑑を押さないものは受け付けられませんので、ご注意ください。

※ツベルクリンは、問診票は不要ですが、お子さんの住所、氏名、生年月日、保護者氏名を申込書に記入して当日母子手帳と一緒に持参してください。また、満4歳未満で、まだ、ツベルクリンを受けていない方も受けてください。

## 乳がん検診

▽日時 2月2日（月）・3日（火）  
4日（水）・5日（木） 午後1時30分～3時  
▽場所 健康センター  
▽対象者 市内在住の満30歳以上の女性  
▽内容 視触診による医師の検診  
▽申込み 直接会場へおいでください。

## 健康相談

▽①日時 1月22日（木）・29日（木） 午前9時30分～11時  
▽場所 市役所1階ロビー  
▽相談者 保健婦及び栄養士  
▽②日時 1月16日（金） 午前9時30分～11時  
▽場所 健康センター  
▽相談者 保健婦及び栄養士  
▽③日時 1月19日（月） 午後1時30分～3時  
▽場所 市役所1階ロビー及び相談室  
▽相談者 医師、保健婦及び栄養士  
※①、②、③とも申し込みは、直接開設場所へおいでください。

## 結核検診

▽日時 2月2日（月）・3日（火）  
4日（水）・5日（木） 午後1時30分～3時30分  
▽場所 健康センター  
▽対象者 市内在住の満15歳以上の人  
▽申込み 直接会場へおいでください。  
なお、妊娠中の人（疑いを含む）は撮影できません。

## 学校指定通知書をお届けします

昭和62年4月に小学校へ入学されるお子さんに、教育委員会から学校指定通知書をお送りします。対象は、昭和55年4月2日から昭和56年4月1日までに生まれた方です。学校指定通知書には、お子さんの入学される学校名が書いてあります。

なお、1月31日（土）までに学校指定通知書が届かない方は、教育委員会学務課学務係（市民体育館内☎52-5511）へお問い合わせください。

## ご成人おめでとうございます 成人式にご参加ください

市では、新たに成人となる方々のため、来年1月15日（成人の日）に新成人を祝い、成人式と二十歳（はたち）の集いを行います。該当者（昭和41年4月2日から昭和42年4月1日までに生まれた方）には、1月10日頃までに案内状をお送りします。

なお、都合により成人式に出席できない方には、記念品をお渡ししますので1月16日（金）から2月28日（土）までに社会教育課（市民体育館内）へおいでください。くわしくは、社会教育課社会教育係（☎52-5511）へ。

## スポーツ教室

- ①小学生バレーボール教室  
▽期間 1月17日～3月14日 毎週水・土曜日  
▽時間 水曜日 午後2時30分～4時30分 土曜日 午後2時～4時30分  
▽対象 小学4～6年生  
▽定員 50人
- ②小学生バドミントン教室  
▽期間 1月17日～3月14日 毎週水・土曜日  
▽時間 水曜日 午後4時～5時30分 土曜日 午後2時～4時30分  
▽対象 小学4～6年生  
▽定員 40人  
▽費用 300円
- ③老人健康教室  
▽期間 1月23日～3月20日 毎週金曜日  
▽時間 午前10時～正午  
▽対象 婦人
- ④老人健康教室  
▽期間 1月22日～3月19日 毎週木曜日  
▽時間 午後1時30分～3時30分  
▽対象 高齢者
- ⑤トレニング教室  
▽期間 1月23日～3月20日 毎週月・金曜日  
▽時間 午後7時30分～9時  
▽対象 高校生以上
- ⑥インディアカ教室  
▽期間 1月21日～3月25日 毎週水曜日  
▽時間 午前9時30分～11時30分  
▽対象 一般
- ⑦インディアカ教室  
▽期間 1月22日～3月19日 毎週木曜日  
▽時間 午前10時～11時30分  
▽対象 婦人  
▽定員 30人
- ⑧インディアカ教室  
▽期間 1月23日～3月20日 毎週金曜日  
▽時間 午前10時～11時30分  
▽対象 婦人  
▽定員 30人

## 福祉手当（8月・11月分）を振り込みます

8月から11月分までの心身障害者福祉手当、老人福祉手当は、12月22日頃に皆さんの指定された口座に振り込みます。本人あてに振込通知をしませんので、各金融機関でお確かめください。

## 英会話教室 基礎コース

▽日時 1月8日（木） 午後2時～3時30分 以後毎週木曜日 全10回  
▽場所 白梅会館  
▽講師 アメリカ人女性  
▽定員 15人  
▽申込み方法 問合せ 12月中旬に白梅会館（☎53-3454）へ電話で申し込みください。なお、希望者が多数の場合は、抽選で参加者を決めさせていただきます。

## 第11回 一輪車 ライセンス

▽日時 1月17日（土） 午後2時30分～4時30分 ※雨天中止  
▽場所 田園会館  
▽対象 小学生  
▽申込み 当日、直接会場へ。

## ⑤トレニング教室

▽期間 1月23日～3月20日 毎週月・金曜日  
▽時間 午後7時30分～9時  
▽対象 高校生以上

## 不用品交換

△ゆずります▽  
○ママコート ○金庫 ○石油ク  
リンファンヒーター ○石油ファンヒーター ○ミラーキャビネット ○風呂釜一式 ○マッサー  
ジ器 ○ダブルベッド用マット ○男子学生服 ○電動ミシン ○50CCバイク ○婦人用コート ○婦人用ショルダーバッグ ○電子編機  
△ゆずってください▽  
○ベビーカー ○スキー用具一式（6・7歳） ○スキーウェア（3・4歳） ○電気カーペット（4.5畳） ○アコーディオンカーテン ○ピアノ ○電子オルガン  
○整理ダンス  
なお、11月の成立件数は3件でした。また、登録の必要がなくなりましたら必ず、経済課商工係（☎51-1511内線272）へ。

## 1月のカレンダー

日	曜	行事・こよみ
①	木	個別記帳指導会 地域商工業者を対象に記帳処理上不明な点や記帳の仕方、各帳簿説明などを次の日程で行います。 ▷日時=1月8日（木）午前10時～午後4時 ▷場所=商工会館研修室 ▷問合せ=福生市商工会（☎51-2927）へ。
2	金	
3	土	
4	日	
5	月	年の暮れ犯罪なくして明るい町にスリ、ひったくりにご用心
6	火	
7	水	
8	木	福生市消防団出初め式
9	金	
10	土	ご協力ください 工業統計調査 この調査は国が、製造業を営むすべての事業所を対象に毎年実施しています。 1月15日頃から調査員が対象事業所を訪問し、調査票の記入をお願いしますのでご協力ください。 問合せ 経済課商工係（☎51-1511内線272）へ。
11	日	
12	月	第54回市民名画劇場 「アイス・キャッスル」 ▷日時=1月17日（土）午後2時30分・7時30分 2回上映 ▷場所=市民会館小ホール ※入場無料 ▷内容=フィギュアスケートのオリンピック出場をめざす16歳の少女と、彼女を励ますアイスホッケー選手のラブストーリー ▷問合せ=市民会館（☎52-1711）へ。
13	火	
14	水	市・都民税第4期分納期
15	木	
16	金	
17	土	
18	日	
19	月	
20	火	
21	水	
22	木	
23	金	
24	土	
25	日	
26	月	
27	火	
28	水	
29	木	
30	金	
31	土	