

福生 市のお知らせ

発行 福生市 編集 企画財政課広報係 ☎ 51-1511内線214~5

市職員募集

職種と募集人員
 △技能労働者
 ・清掃作業員………1人
 ・浄水場作業員………1人
 受験資格
 ・清掃作業員 昭和25年4月2日から昭和35年4月1日までに生まれた方で高卒以上の学歴を有する男子
 ・浄水場作業員 昭和25年4月2日から昭和35年4月1日までに生まれた方で高卒以上の学歴を有し機械科または電気科を卒業した男子

募集期間
 12月9日(月)～11日(水)
 申込書類
 履歴書 1通 ※自筆で記入し最近撮影した写真(タテ4cm・ヨコ3cm)を添付すること
 試験日時及び場所
 ・日時 12月14日(土) 午前9時
 ・場所 商工会館3階ホール
 試験方法
 一般教養試験
 一 教養試験
 二 面接
 三 実地試験
 受付場所
 庶務職員課人事係(市役所2階) ☎ 51-1511内線244
 ・直接おいでください。なお、郵送または電話での申し込みは受け付けませんのでご注意ください。

△国民健康保険だより▽
 医療費通知を実施
 9月診療分をお知らせします
 市では、国民健康保険制度と健康に対する理解を深めていただくため、昭和60年9月に世帯主や家族の方々が、国民健康保険で受診された医療費の額等をお知らせいたします。
 通知する「医療費の額」は、保険診療として定められた費用のみを記載します。自由診療や差額ベッド代、入院雑費など保険が適用されないものは含まれておりません。なお、医療費通知を受けとったことにより、とくに手続きを行う必要はありません。
 くわしくは、市民課係 ☎ 51-1511内線267・268へ

△国民年金だより▽
 保険料は所得控除の対象になります
 国民年金の保険料は、納付した金額が社会保険料として所得から控除され、課税の対象になりません。サラリーマンの奥さんで、国民年金に任意加入されている方も、今年1月から12月までに納め

昭和61年度 保育園入園申込書配布 受け付けは来年1月から

昭和61年度の保育園入園申し込みの受け付けが始まります。受付期間 昭和61年1月6日(月)から17日(金)まで
 ただし、土曜日の午後、日曜日及び祝日は除きます。
 受付場所 福祉事務所(市役所1階)

① 昭和60年分の所得税額がわかるもの………源泉徴収票
 ② 昭和60年度の市民税額がわかるもの………市市民税納税通知書または課税証明書(都民税は含みません)
 ③ 昭和60年度の固定資産額がわかるもの。(土地、家屋等をお持ちの場合)
 ④ 現に同居していることが明らかであること。
 ⑤ 収入(同居親族に収入がある場合は合算)が別表の基準内であること。
 ⑥ 現に同居し、または同居しようとする親族(内縁及び婚約者を含む)があること。
 ⑦ 現に住宅に困窮していることが明らかであること。
 ※公民、公社、都営住宅の使用権人、自家所有者(同居親族を含む)は、原則として申し込みできません。

新築市営住宅 入居者募集
 新築市営住宅の入居者募集を次のとおり行います。
 場所 福生市武蔵野台2丁目13 構造 鉄筋コンクリート造三階建 間取り 3DK(和6畳、和6畳、和4.5畳、DK7.5畳)
 募集戸数 22戸(申し込み多数の場合は抽選により決定)
 入居時期 昭和61年3月末
 使用料 月額4万5千円前後
 入居後、話し合いの中で皆さんに決めていただきます。
 保証料 使用料の2か月分
 申込用紙の配布期間及び場所
 12月2日(月)から7日(土) 土曜日の午後を除く午前8時30分から午後5時まで、商工会館201会議室(2階)で配布
 申込受付期間及び場所
 12月10日(火)から18日(水) 土曜日の午後と日曜日を除く午前8時30分から午後5時まで、商工会館201会議室で受け付けます
 申込資格
 ① 公募時現在、申込者本人が福生市内に引き続き1年以上居住している方で、住民基本台帳に記載されていること。または公募時現在、申込者本人が福生市内の同一勤務場所に正規に雇用され3年以上勤務していること。

新築市営住宅 入居者募集

収入基準
 A表 給与所得者1人用
 総収入 59年1月から59年12月までの支払いを受けた給与、ボーナス等の税込収入
 第1種 2,144,000円～3,067,999円
 第2種 2,556,000円～3,459,999円
 第3種 2,972,000円～3,823,999円
 第4種 3,376,000円～4,183,999円
 第5種 3,740,000円～4,547,999円
 第6種 4,100,000円～4,911,999円
 B表 その他の所得者又は給与所得者2人以上用
 総所得金額
 第1種 1,334,001円～1,982,000円
 第2種 1,624,001円～2,272,000円
 第3種 1,914,001円～2,562,000円
 第4種 2,204,001円～2,852,000円
 第5種 2,494,001円～3,142,000円
 第6種 2,784,001円～3,432,000円
 ※同居扶養親族数=申込者本人+同居親族数+同居しないが申込みのとき、収入のある人の所得税法上の扶養親族数

納付年額は下表のとおり
 問合せ 市民課係 ☎ 51-1511内線269・270へ

第37回 人権週間
 12月4日～10日
 人権週間を迎え、基本的な人権の大切さを皆さんと考えようと、東京法務局と東京都人権擁護委員連合会では、次の5つのテーマを決め、広く自由人権思想の普及高揚に努めています。
 また、啓発行事の一環として、関係機関と協力し「講演と映画の集い」を開催いたしますので、お気軽にご参加ください。
 ※強調テーマ
 ▽人権の共存 互いに相手の立場を考えて豊かな人間関係をつくらう
 ▽部落差別をなくそう
 ▽婦人の地位を高めよう
 ▽障害者の完全参加と平等を実現しよう
 ▽いじめ、体罰の根を絶とう
 講演と映画
 日時 12月4日(水) 午後1時10分～午後4時(開場午後12時30分)
 場所 日野市民会館(日野市神明1-12-1 ☎ 85-2011)
 映画 社会同和教育映画「誕生」 講演 「白日のもと」 人間の生き方を求めて」 講師 三国連太郎氏(俳優) 入場料 無料
 ままろう人権 なくそう差別

年末年始のゴミ収集
 年末年始のゴミ収集は、次のとおり実施いたしますので、皆さんのご協力をお願いします。
 ※燃えるゴミの収集
 ・年内：12月30日(月) 午前中終了
 ・年末：12月31日(火) 午前中終了
 ※燃えないゴミ・有害ゴミの収集
 △年内▽
 火曜日収集地区：12月24日(火) 水曜日収集地区：12月25日(水) 木曜日収集地区：12月26日(木) △新年▽
 火曜日収集地区：1月7日(火) 水曜日収集地区：1月8日(水) 木曜日収集地区：1月9日(木) ※粗大ゴミ収集
 ・年内：12月28日(土) 午前中まで行います。
 ・新年：1月6日(月) から行います。
 ※尿・し尿浄化槽のくみとり
 ・年内：12月28日(土) まで行います。
 ・新年：1月6日(月) から行います。
 ※年末は申し込みが大変多くなります。1週間程度の余裕をもって申し込みください。
 ※年末年始のゴミ用紙袋の配布について
 ※町会及び自治会に加入している家庭は12月24日頃までに町会等を通じて配布します。
 ※町会及び自治会に加入していない家庭は、環境防災課清掃係(市役所1階)の窓口で直接お渡しします。なお、配布期間は、12月16日(月)から12月27日(金)までの午前9時から午後4時30分。ただし、土曜日の午後、日曜日は除きます。
 問合せ 環境防災課清掃係 ☎ 51-1511内線284・285へ

12月の母子衛生行事
 3か月児検診 12月17日(火) 該当児 昭和60年8月生まれの子どもさん
 6か月児検診 12月9日(月) 該当児 昭和60年6月生まれの子どもさん
 9か月児検診 12月13日(金) 該当児 昭和60年3月生まれの子どもさん
 1歳6か月児検診 12月18日(水) 該当児 昭和59年5月生まれの子どもさん
 3歳児検診 12月3日(火) 該当児 昭和57年11月生まれの子どもさん
 受付時間 福生保健所 午後1時～2時 健康センター 午後1時30分～2時30分
 会場 福生保健所 3か月児と3歳児は福生保健所 6・9か月児は健康センター
 保育相談 12月6日(金) 午後1時30分～2時30分 会場 健康センター
 保育全般と母体保護 問合せ 福生保健所 ☎ 51-0811 か健康センター ☎ 51-1511内線366へ。
 ※各検診とも母子手帳をお忘れなく。なお、6・9か月児検診は受診券も必要です。

12月の無料相談
 法律相談 12月11日(水) 18日(水)・25日(水) 予約制先着8人。相談日の6日前から電話で受け付けます。 ☎ 51-1511内線218
 人権の上相談 12月4日(水) 午後1時～4時
 行政相談 12月4日(水) 午後1時～4時
 交通事故相談 12月19日(木) 午後1時～4時
 パートタイム相談 毎週火曜日 午後1時～4時
 登記相談 12月5日(木) 午後1時～4時
 少年相談 12月13日(金) 午前9時～午後5時
 予約制、当日午後4時までに市民相談室 ☎ 51-1511内線217へ。相談日以外は警視庁立川少年センター ☎ 22-6938へ。
 ※いずれの相談も、市役所1階市民相談室です。
 年金相談 12月12日(木) 26日(木) 午前9時～午後4時
 市民課年金係窓口
 心配ごと相談 毎週水曜日 午後1時～4時
 会場 福祉会館
 心身障害者相談 12月18日(水) 午後1時～4時
 会場 福祉会館
 母子相談 毎週月～金曜日 午前9時～正午
 会場 福祉事務所
 児童相談 毎週月曜日 午前9時～正午
 会場 福祉事務所
 教育相談 毎週月～金曜日 午前9時～午後4時
 会場 市民体育館相談室
 ・予約制 ☎ 51-1511
 市民相談 毎日午前9時～午後4時(土曜日の午後、日曜日、祝日を除く)
 会場 市民相談室

納付年額は下表のとおり
 問合せ 市民課係 ☎ 51-1511内線269・270へ

収入基準
 A表 給与所得者1人用
 総収入 59年1月から59年12月までの支払いを受けた給与、ボーナス等の税込収入
 第1種 2,144,000円～3,067,999円
 第2種 2,556,000円～3,459,999円
 第3種 2,972,000円～3,823,999円
 第4種 3,376,000円～4,183,999円
 第5種 3,740,000円～4,547,999円
 第6種 4,100,000円～4,911,999円
 B表 その他の所得者又は給与所得者2人以上用
 総所得金額
 第1種 1,334,001円～1,982,000円
 第2種 1,624,001円～2,272,000円
 第3種 1,914,001円～2,562,000円
 第4種 2,204,001円～2,852,000円
 第5種 2,494,001円～3,142,000円
 第6種 2,784,001円～3,432,000円
 ※同居扶養親族数=申込者本人+同居親族数+同居しないが申込みのとき、収入のある人の所得税法上の扶養親族数

納付年額は下表のとおり
 問合せ 市民課係 ☎ 51-1511内線269・270へ

12月の予防接種

12月の予防接種は三種混合(ジフテリア・百日せき・破傷風)・インフルエンザです。

予防接種を受けるお子さんの体温は、接種前夜と当日の朝それとお出掛け前に計り問診票に記入のうえ必ず印鑑を押して母子手帳と一受付時間 午後1時20分〜2時20分

月日	曜日	接種区分	対象者	備考
12月4日	水	三種混合(1期の3回目)	昭和58年4月1日〜6月30日生まれ	
12月5日	木	三種混合(1期の3回目)	昭和58年7月1日〜9月30日生まれ	
12月16日	月	三種混合(2期)	昭和57年4月1日〜6月30日生まれ	
12月17日	火	三種混合(2期)	昭和57年7月1日〜9月30日生まれ	
12月6日	金	インフルエンザ	1回目の未接種者	
12月19日	木	インフルエンザ	2回目の未接種者	満3歳から小学校入学者前の人を対象に1〜4週間隔で毎年2回受ける。

新規の予防接種の対象者については、個人通知済ですが通知のなかつた方、あるいは不明の点は健康管理課健康係(電話51・1511内線366)へお問い合わせください。なお、インフルエンザの予防接種の対象者については個人通知はしておりません。

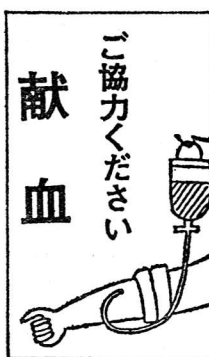
緒に当日持参してください。なお、予防接種を受けるお子さんは前日早めに寝かせて十分に睡眠をとらせてください。問診票には必ずボールペン等で記入し、鉛筆で記入のものや印鑑を押さないものは受け付けることができませんのでご注意ください。予防接種の対象者が指定した日に都合が悪い場合には、いずれかの都合のよい日に受けてください。

離乳食講習会

▽日時 12月4日(水) 午前10時〜正午
▽場所 健康センター
▽内容 ①保育について ②離乳食(生後4か月から1歳ぐらいたま)の作り方食べさせ方の実演指導を行います。▽講師 保健婦及び栄養士
▽持参するもの 筆記用具

▽日時 12月5日(木)・12日(木)・19日(木) 午前9時30分〜11時
▽場所 市役所1階ロビー
▽相談者 保健婦及び栄養士

▽日時 12月13日(金) 午前9時30分〜11時
▽場所 健康センター



▽日時 12月11日(水) 午前10時〜正午 午後1時〜3時30分
▽場所 市役所前庭
▽対象者 満16歳以上の方、ただし、前回献血をされた方はその献血から1か月以上過ぎていないこと。

青色申告決算及び年末調整説明会

昭和60年分の青色申告決算書の書き方や、専従者給与等の年末調整、法定資料等の作成について説明会を行います。

▽日時 12月9日(月) 午前10時〜正午
▽場所 商工会館3階ホール
▽問合せ 青梅税務署所得税指導担当(☎0428-2213185内線271)へ。

第8回 福生市社協 福祉バザー

歳末恒例の「福祉バザー」を開催します。会場には、衣料品、日用品、雑貨、手芸品、食料品などいろいろと取りそろえて皆さんのおいでをお待ちしております。

個別記帳指導会

地域商工業者を対象に記帳処理上不明な点や記帳の仕方、各帳簿説明などを次の日程で行います。

▷日時 12月12日(木) 午前10時〜午後4時
▷場所 商工会館研修室
▷問合せ 福生市商工会(☎51-2927)へ。

講演会

教育相談といじめの問題
— 今の子どもを親や教師はどう指導したらよいか —

▽日時 12月2日(月) 午後2時〜4時
▽場所 市民会館第4・5集会所
▽講師 青木剛順先生(前水戸市立第五中学校長)
▽定員 100人
▽主催 市教育委員会・講演会実行委員会

二十歳のつどい

実行委員募集

一生に一度の成人の日。思い出に残るように楽しく、有意義なイベントを企画しましょう。皆さんの参加を待っています。

▽日時 12月7日(土) 午後7時
▽場所 公民館
▽対象 来年度成人式を迎える方及び関心のある青年。
▽申込み 問合せ 当日(12月7日)までに公民館(☎52-1711)へ。

聴覚障害者のための映画会

『泣きながら笑う日』
▽日時 12月13日(金) 午後7時30分
▽場所 公民館視聴覚室
▽入場料 無料
▽出演 坂本九、大谷直子他
▽対象 市内在住、在学、在勤の聴覚障害者
▽問合せ 公民館(☎52-1711)へ。

★ハイファイセット
コンサート
▽日時 12月14日(土) 午後6時30分(開演)
▽入場料 全席指定2800円

★初笑い福生寄席

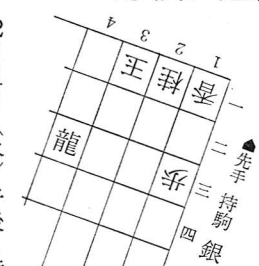
▽日時 昭和61年1月12日(日) 午後2時(開演)
▽出演 桂米丸、春日三球・照代、早野凡平、桂光一・光二、三遊亭かつお
▽入場料 全席指定1000円

★ふっさすプリンケ
コンサート
▽日時 昭和61年2月9日(日) 午後2時(開演)
▽出演 中村絃子、三石精一、読売日本交響楽団
▽入場料 全席指定3500円
★会場は、いずれも市民会館大ホールです。

★入場券は、市民会館窓口・市役所市民相談係・かたばみ楽器店・西友福生店3階(チケットセン)・井上商店(五日市町)で発売中です。

★電話予約 問合せ 市民会館(☎52-1711)へ。

第1回 子ども将棋大会



▽日時 12月11日(水) 午後2時30分〜5時
▽場所 田園会館
▽対象 小学校低・高学年の部、中学生の部
▽申込み 12月2日(月)から田園会館(☎52-3133)へ。

第2回 ホケット劇場

影絵「かさじぞう」と人形劇「三びきのこぶた」
▽日時 12月25日(水) 開場 午後2時 開演 午後2時30分
▽場所 田園会館 ※入場無料
▽出演 劇団すぎのこ
▽定員 先着150人(幼児には保護者の付き添いが必要)
▽問合せ 田園会館(☎52-3133)へ。

第46回 市民名画劇場 『アニー』

▽日時 11月30日(土) 午後2時30分・7時30分 2回上映
▽場所 市民会館小ホール ※入場無料
▽内容 アニーの愛と勇気と冒険を描くミュージカル。(日本語版)
▽定員 各回先着260人
▽問合せ 市民会館(☎52-1711)へ。

11・12月 講義

▽日時 11月30日(土)・12月14日(土) 午前10時〜正午
▽場所 白梅会館
▽内容 講師 11月30日 生物としての人間 高橋期を豊かに生きるために 宮岡一雄氏(明治大学教授) 12月14日、いま、自らを養い、社会参加を考える 原田正二氏(大正大学教授)
▽申込み 問合せ 白梅会館(☎53-3454)へ。

白梅親子映画会 『赤い仔馬』

カルフォルニア州のささやかな牧場を舞台に、10歳の少年ジョディが不思議なインディオの老人との出会い、仔馬の誕生で、さまざまなできごとにより成長していく姿を描きます。

▽日時 12月14日(土) 午後2時30分
▽場所 白梅会館 ※入場無料
▽問合せ 白梅会館(☎53-3454)へ。

不用品交換

△ゆずります
○スチール製靴 ○ダンスシューズ(男物) ○ペーパーバスケット(男物) ○電気オーブン(営業用) ○英文タイプライター ○ベッド ○車椅子 ○子供用自転車(20インチ) ○都市ガス用湯わかし器 ○ペーパーベッド ○子供用食卓椅子 ○ペーパー毛布 ○子供組ふとん ○食堂5点セット ○電気オルガン ○寝袋 ○太糸編機 ○足踏みミシン
△ゆずってください
○乳母車 ○座椅子 ○双子用ベビーカー ○婦人スキー靴(23センチ) ○スキーセット(6・7歳用) ○ピアノ ○2段ベッド ○女子スキーウェア
なお、10月の成立件数は7件でした。また、登録の必要がなくなりましたら、必ず経済課商工係(☎51-1511内線272)へ。

12月のカレンダー		
日	曜	行事・こよみ
1	日	歳末たすけあい運動(〜31日)
2	月	
3	火	
4	水	人権週間(〜10日)
5	木	
6	金	
7	土	
8	日	福生野球場、田園野球場は、冬期管理上、12月1日から来年3月31日まで使用できません。
9	月	
10	火	
11	水	
12	木	＝飲酒運転の追放＝ 飲みません 車ですから！ 断る勇氣 飲ませない親切
13	金	
14	土	
15	日	
16	月	
17	火	
18	水	
19	木	今日は、固定資産税の第4期分納期限です
20	金	
21	土	
22	日	
23	月	
24	火	燃えないゴミ・有害ゴミ収集 火曜日収集地区最終日
25	水	燃えないゴミ・有害ゴミ収集 水曜日収集地区最終日
26	木	燃えないゴミ・有害ゴミ収集 木曜日収集地区最終日
27	金	
28	土	官庁仕事納め
29	日	燃えるゴミ臨時収集
30	月	燃えるゴミの年内収集は午前中で終了
31	火	大晦日