

# 福生市のお知らせ

発行 福生市 編集 企画財政課広報係 ☎ 51-1511内線241~5

## 東京都基準地価格

10月1日に、東京都基準地価格が発表されました。これは、土地取引が正常な価格で行われるようにと、東京都が毎年1回、7月1日現在の基準地の標準価格を公表する制度で、福生市内では8か所の基準地が設けられています。

(基準地価格表)

基準地の所在	価格		値上がり率
	60年	59年	
福生市北田園2丁目12番2	164,000円	161,000円	1.8%
南田園1丁目9番22	153,000	150,000	2.0
加美平1丁目24番18	164,000	162,000	1.2
志茂132番2	170,000	167,000	1.7
大字熊川字武蔵野1414番61	156,000	153,000	1.9
本町70番3ほか1筆	282,000	277,000	1.8
志茂202番6	238,000	235,000	1.2
武蔵野台1丁目24番2ほか1筆	127,000	125,000	1.6

(昭和60年7月1日現在。1平方メートル当たり)

## 市のチャイム放送が 4時40分に変更

11月1日から来年3月31日まで市のチャイム放送が今までの5時15分から4時40分になります。なお、放送後も、子ども達が外で遊んでいるのを見かけたら、一声かけて家に帰るように注意してください。

## 年賀ハガキ

11月5日発売

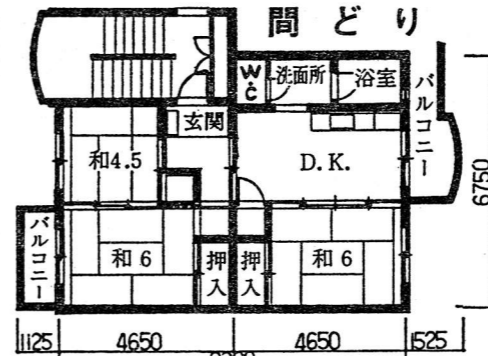
郵政省では、昭和61年用年賀ハガキを11月5日(火)から各郵便局で発売します。料金は寄付金なしの物が40円、寄付金つきで絵入り(3種類)の物が45円です。お早めにお買い求めください。

福生郵便局

## 市営住宅空家入居者募集

第二市営住宅に空家ができましたので、次のとおり入居者の募集を行います。

場所 福生市福生921番地  
構造 鉄筋コンクリート造三階建  
間取り 3DK(和6帖、和6帖、和4.5帖、DK7.5帖)  
募集戸数 2戸(申し込み多数の場合は抽選により決定)  
入居時期 12月11日(水)から25日(水)まで  
使用料 月額3万2千円  
共益費 月額1千円  
保証料 使用料の2か月分



申込用紙の配布期間 10月28日(月)から31日(木) 午前8時30分から午後5時まで  
申込用紙の配布場所 管財課管財係(市役所2階) 申込資格  
①公募時現在、申込者本人が福生市内に引き続き1年以上居住している方で、住民基本台帳に記載されていること。または公募時現在、申込者本人が福生市内の同一勤務場所に、正規に雇用され3年以上勤務していること。  
②収入が別表の基準内であること。(同居親族に収入がある場合には合算)  
③現に同居し、または同居しようとする親族(内縁及び婚約者を含む)があること。  
④現に住宅に困窮していることが明らかであること  
※公団、公社、都営住宅の使用名義人、  
自家所有者(同居親族を含む)は、原則として申し込みできません。  
問合せ 管財課管財係(☎51-1511 内線252)へ。

## 国民年金法より

### 事業主等のご協力を

第三号被保険者の届け出  
昭和61年4月1日から、厚生年金(船員)保険に加入のご主人に扶養されている奥さん(20歳以上60歳未満の方)は、届け出により、新しい国民年金の第三号被保険者となります。  
すでに、国民年金に任意加入されている方には、11月初旬までに社会保険庁から直接送られる「国民年金任意加入被保険者現況届出書」に必要事項を記入し、昭和61年1月31日までに、健康保険被保険者証(船員保険被保険者証)及び厚生年金(船員)保険加入のご主人の年金手帳等を提示して、市役所市民課年金係に届け出ることになっていきます。また、この年金の

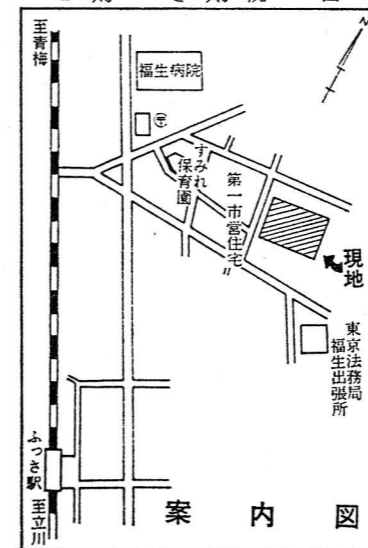
## 児童手当等(6月~9月分) を振り込みました

6月~9月分までの児童手当、特別給付及び児童育成手当は、10月20日頃までに皆さんの指定金融機関に振り込みました。  
本人への通知はいたしませんので、直接金融機関へお確かめください。なお、不明な点がありましたら厚生課厚生係(☎51-1511 内線314)までお問い合わせください。

## 年末調整の説明会

昭和60年分給与所得の年末調整説明会を行いますのでご出席ください。  
日時 11月18日(月)午後1時

収入基準  
A表 給与所得者1人用  
総収入金額 59年1月から59年12月までに支払を受けた給与、ボーナス等の税込収入  
第1種 2,144,000 ~ 3,067,999円  
第2種 2,556,000 ~ 3,459,999円  
第3種 2,972,000 ~ 3,823,999円  
第4種 3,376,000 ~ 4,183,999円  
第5種 3,740,000 ~ 4,547,999円  
第6種 4,100,000 ~ 4,911,999円  
B表 その他の所得者又は給与所得者2人以上用  
第1種 1,334,001 ~ 1,982,000円  
第2種 1,624,001 ~ 2,272,000円  
第3種 1,914,001 ~ 2,562,000円  
第4種 2,204,001 ~ 2,852,000円  
第5種 2,494,001 ~ 3,142,000円  
第6種 2,784,001 ~ 3,432,000円  
※ 同居扶養親族数=申込者本人+同居親族数+同居しないが申込みのとき、収入のある人の所得税法上の扶養親族数



## 検察審査会

交通事故、詐欺、おどし等の被害にあって、警察や検察庁に訴えかけられない、どうも納得できない。こんな不満をお持ちの方は「検察審査会事務局」へお気軽にご相談ください。  
相談や申立についての費用は無料です。  
秘密はかく守られます。  
検察審査会は、選挙権を有する国民の中からくじで選ばれた11人の検察審査員が、いわば一般国民を代表して、検察官が事件を起訴しなかったこと(不起訴処分)のよしあしを審査するのを主な仕事とするところです。  
検察審査員は6か月ごとに交替しますので、あなたもいつか審査員に選ばれるかもしれません。  
くわしくは、八王子検察審査会事務局(東京地方裁判所八王子支部内・☎0426-4215195 内線409)へ。

## 母子家庭私立高校等入学金 貸付制度の利用を

お子さんが、来年4月に私立高校、私立高等専門学校に入学される母子家庭で、都内に6か月以上居住し、所得税が非課税の方に、20万円を限度とした入学金貸付制度があります。ご利用ください。  
お申し込みは、東京都母子寡婦福祉協議会(☎03-56717237・7238)へ。  
くわしくは、母子寡婦相談員有村(☎52-0075)または福祉事務所福祉第二係(☎51-1511 内線234)へ。

## 11月の母子衛生行事

- 3か月児検診 11月19日(火) 該当児 昭和60年7月生まれのお子さん
- 6か月児検診 11月12日(火) 該当児 昭和60年5月生まれのお子さん
- 9か月児検診 11月7日(木) 該当児 昭和60年2月生まれのお子さん
- 1歳6か月児検診 11月27日(水) 該当児 昭和59年4月生まれのお子さん
- 3歳児検診 11月5日(火) 該当児 昭和59年10月生まれのお子さん
- 受付時間 福生保健所 午後1時~2時 健康センター 午後1時30分~2時30分
- 会場 福生保健所 3か月児と3歳児は福生保健所 6・9か月児は健康センター 保育全般と母体保護 福生保健所(☎51-0811) 健康センター(☎51-1511 内線366)へ。
- ※ 各検診とも母子手帳をお忘れなく。なお、6・9か月児検診は受診券も必要です。
- 11月の無料相談
  - 法律相談 11月13日(水) 20日(水)・27日(水)
  - 予約制先着8人。相談日の6日前から電話で受け付けます。(☎51-1511 内線218)
  - 人権の上相談 11月6日(水) 午後1時~4時
  - 行政相談 11月6日(水) 午後1時~4時
  - 交通事故相談 11月21日(木) 午後1時~4時
  - パートタイム相談 毎週火曜日 午後1時~4時
  - 年金相談 11月14日(木)・28日(木)
  - 午前9時~午後4時
  - 登記相談 11月7日(木) 午後1時~4時
  - 少年相談 11月8日(金)・22日(金)
  - 午前9時~午後5時
  - 予約制、当日午後4時までに市民相談室(☎51-1511 内線217)へ。相談日以外は警視庁立川少年センター(☎22-938)へ。
  - ※ いずれの相談も、市役所1階市民相談室です。
  - 心配ごと相談 毎週水曜日 午後1時~4時
  - 会場 福祉会館
  - 心身障害者相談 11月20日(水) 午後1時~4時
  - 会場 福祉会館
  - 母子相談 毎週月~金曜日 午前9時~正午
  - 会場 福祉事務所
  - 児童相談 毎週月曜日 午前9時~正午
  - 会場 福祉事務所
  - 教育相談 毎週月~金曜日 午前9時~午後4時
  - 会場 市民体育館相談室
  - 予約制(☎52-15511)
  - 市民相談 毎日午前9時~午後4時(土曜日の午後、日曜日、祝日を除く)
  - 会場 市民相談室
  - 緑の相談 11月1日(金) 午後2時~4時
  - 会場 市民相談室
  - 電話でも受け付けます。(☎51-1511 内線217)

# 11月の予防接種

11月の予防接種は、三種混合（ジフテリア・百日せき・破傷風）・インフルエンザです。

予防接種を受けるお子さんの体温は、接種前夜と当日の朝それとお出掛け前に計り問診票に記入のうえ必ず印鑑を押して母子手帳と一緒に当日持参してください。なお、予防接種を受けるお子さんは、前日早めに寝かせて十分に睡眠をとらせてください。問診票には、必ずボールペン等で記入し、鉛筆で記入のものや印鑑の押し足りないものは受け付けることができませんので、ご注意ください。予防接種の対象者が指定した日に都合が悪い場合には、いずれかの都合のよい日に受けてください。受付時間 午後1時20分～2時20分

月日曜日	接種区分	対象者	備考
11.5 火	三種混合(1期の2回目)	昭和58年4月1日～11月30日生まれ	1期は、3回式で満2歳から満4歳未満が対象です。
11.8 金	三種混合(1期の2回目)	昭和58年7月1日～9月30日生まれ	
11.11 月	インフルエンザ	昭和54年2月29日～昭和55年3月31日生まれ	満3歳から小学校入学前の人を対象で1～4週間隔で毎年2回受ける。
11.15 金	インフルエンザ	昭和55年1月1日～10月31日生まれ	
11.19 火	インフルエンザ	昭和56年10月1日～10月31日生まれ	
11.25 月	インフルエンザ	昭和57年11月1日～11月31日生まれ	

新規の予防接種の対象者については、個人通知ですが、通知のなかった方あるいは不明の点は健康課健康係(☎51-1511内線366)へお問い合わせください。なお、インフルエンザの予防接種の対象者については、個人通知はしてありません。

## お願い

予防接種の時間帯は、業務が繁忙のため電話に出る間中は、ご遠慮ください。当日の予防接種についての問い合わせはできる限り午前中にお願ひします。

## 健康相談

①▽日時 11月7日(木)・14日(木)・21日(木)・28日(木) 午前9時30分～11時 ▽場所 市役所1階ロビー ▽相談者 保健婦及び栄養士

②▽日時 11月15日(金) 午前9時30分～11時 ▽場所 健康センター ▽相談者 保健婦及び栄養士

③▽日時 11月18日(月) 午後1時30分～3時 ▽場所 市役所1階ロビー及び相談室 ▽相談者 医師、看護婦、保健婦及び栄養士

※①、②、③とも申し込みは、直接開設場所へお願ひください。

## あなたにもできる健康食生活

▽日時 11月19日(火) 午前10時～正午 ▽場所 健康センター

②▽日時 11月20日(水) 午前9時30分～正午 ▽場所 市民会館調理室 ▽内容 高血圧予防のための食生活と献立の講演と調理実習 ▽対象者 市内在住の方で、両日とも参加できる方。▽定員 先着25人 ▽講師 保健婦及び栄養士 ▽持参するもの 筆記用具 ▽申込み・問合せ 11月1日(金) から健康課健康係(☎51-1511内線366)へ。

## 離乳食講習会

▷日時 11月6日(水) 午前10時～正午 ▽場所 健康センター

▷内容 ①保育について ②離乳食(生後4か月から1歳ぐらいまで)の作り方、食べさせ方の実演指導を行います。▷講師 保健婦及び栄養士 ▷持参するもの 筆記用具

## 胃がん検診

▽日時 11月13日(水) 午前9時～11時 ▽場所 健康センター

▽対象者 市内在住の満35歳以上の方及び前回の検診を受けて1年以上過ぎていない方 ▽定員 先着50人 ▽費用 無料 ▽申込み 11月6日(水) 午前8時30分から健康センターで受け付けます。申し込みは、定員になり次第締め切ります。なお、申し込み書は申し込みに来た方1人につき1枚とします。(用紙は、当日配布します。)

## 国際青年年記念講演会

ご参加ください  
国際青年年記念講演会  
大切なお子さんのために親として、どのように育てていったらいいのか、どのように接したらいいのか、先生のお話しを聞きながら一緒に考えましょう。

▽日時 11月22日(金) 午後7時  
▽場所 市民会館小ホール ▽内容 ①父母性の回復「豊かに負けない心」 ▽講師 波場武嗣(意識教育研究所長) ▽主催 福生市青年団体連絡協議会・福生市教育委員会 ▽問合せ 教育委員会社会教育課社会教育係(☎52-1551)へ。

## 青少年問題地区委員会 子ども運動会

福生市青少年問題地区委員会では、子どもたちにすすんで周囲と手をつなぎ合い、積極的な行動の意欲を養うため、子ども運動会を行います。どうぞ応援においでください。

▽日時 11月17日(日) 午前10時～午後3時 ▽場所 第1小学校校庭 ※雨天中止 ▽主催 福生市青少年問題地区委員会子ども運動会実行委員会 ▽問合せ 教育委員会社会教育課社会教育係(☎52-1551)へ。

## 婦人学級 いららめ イブニングひろば

▽日時 11月11日(月) 午後7時30分～9時30分 以後毎週月曜日 全7回 ▽場所 白梅会館

▽内容 ①おしゃべり体操 ②子育て以後の生きがいについて ▽指導 助言 吉野チエ氏、婦人生活研究家 ▽申込み 11月1日(金) から白梅会館(☎53-3454)へ。

## 図書館だより

▽日時 11月4日(月) 午後2時～4時 ▽場所 中央図書館研修室 ▽定員 先着60人 ▽講師 安宇植氏(東大講師)

■絵本原画展  
・「おやすみなさいコッコさん」  
・「ぼくからみると」  
▽日時 11月1日(金)～4日(月) まで ▽場所 中央図書館会議室  
▽作者 片山 健氏

## 講演会

『韓国・朝鮮の小説について』  
▽日時 11月4日(月) 午後2時～4時 ▽場所 中央図書館研修室 ▽定員 先着60人 ▽講師 安宇植氏(東大講師)

## 絵本原画展

「おやすみなさいコッコさん」  
・「ぼくからみると」  
▽日時 11月1日(金)～4日(月) まで ▽場所 中央図書館会議室  
▽作者 片山 健氏

## 子ども運動会

福生市青少年問題地区委員会では、子どもたちにすすんで周囲と手をつなぎ合い、積極的な行動の意欲を養うため、子ども運動会を行います。どうぞ応援においでください。

## 国際青年年記念講演会

大切なお子さんのために親として、どのように育てていったらいいのか、どのように接したらいいのか、先生のお話しを聞きながら一緒に考えましょう。

## 親子で育てる 白梅ワイワイ子ども活動

子ども達が、仲間遊びや文化活動を通して、地域で生き生きと成長していくことや、親おとなのなごやかな交歓のできるひろばです。

■親子ゲートボールのつどい  
▽日時 11月17日(日) 午前10時～正午 以後毎週日曜日 ▽場所 白梅会館裏庭ひろば ※雨天中止 ▽内容 子ども達を中心に、父母や年輩の方などと楽しくゲートボールを行います。▽費用 実費 ▽指導者 河久保金蔵氏 ▽申込み 11月1日(金) から松田美代(☎53-3117)へ。

## つばめ少年・少女合唱団

▽日時 11月16日(土) 午後2時30分～4時30分 以後毎週土曜日 ▽場所 白梅会館 ▽内容 リトミック・ハーモニーづくり他 ▽指導者 小波津隆氏(声楽家)

▽費用 実費 ▽申込み 高森千夜子(☎51-1369)へ。

※このほか、子ども絵画や文庫活動も行われています。なお、父母と指導者の交歓会も隔月1回行います。

## いららめ 熟年者ひろば

「ふれあい 語らひ 交流にむけて」  
▽日時 11月16日(土) 午前10時～正午 以後毎月3回土曜日 全12回 ▽場所 白梅会館 ▽内容 ①高齢者の生きがいについて ②私の人生のあゆみ ③交流(子どもや青年達と若い母親) ▽講師 原田正二氏(大正大学教授)他 ▽申込み 11月1日(金) から白梅会館(☎53-3454)へ。

## いららめ 熟年者ひろば

「ふれあい 語らひ 交流にむけて」  
▽日時 11月16日(土) 午前10時～正午 以後毎月3回土曜日 全12回 ▽場所 白梅会館 ▽内容 ①高齢者の生きがいについて ②私の人生のあゆみ ③交流(子どもや青年達と若い母親) ▽講師 原田正二氏(大正大学教授)他 ▽申込み 11月1日(金) から白梅会館(☎53-3454)へ。

## いららめ 熟年者ひろば

「ふれあい 語らひ 交流にむけて」  
▽日時 11月16日(土) 午前10時～正午 以後毎月3回土曜日 全12回 ▽場所 白梅会館 ▽内容 ①高齢者の生きがいについて ②私の人生のあゆみ ③交流(子どもや青年達と若い母親) ▽講師 原田正二氏(大正大学教授)他 ▽申込み 11月1日(金) から白梅会館(☎53-3454)へ。

## いららめ 熟年者ひろば

「ふれあい 語らひ 交流にむけて」  
▽日時 11月16日(土) 午前10時～正午 以後毎月3回土曜日 全12回 ▽場所 白梅会館 ▽内容 ①高齢者の生きがいについて ②私の人生のあゆみ ③交流(子どもや青年達と若い母親) ▽講師 原田正二氏(大正大学教授)他 ▽申込み 11月1日(金) から白梅会館(☎53-3454)へ。

## いららめ 熟年者ひろば

「ふれあい 語らひ 交流にむけて」  
▽日時 11月16日(土) 午前10時～正午 以後毎月3回土曜日 全12回 ▽場所 白梅会館 ▽内容 ①高齢者の生きがいについて ②私の人生のあゆみ ③交流(子どもや青年達と若い母親) ▽講師 原田正二氏(大正大学教授)他 ▽申込み 11月1日(金) から白梅会館(☎53-3454)へ。

## いららめ 熟年者ひろば

「ふれあい 語らひ 交流にむけて」  
▽日時 11月16日(土) 午前10時～正午 以後毎月3回土曜日 全12回 ▽場所 白梅会館 ▽内容 ①高齢者の生きがいについて ②私の人生のあゆみ ③交流(子どもや青年達と若い母親) ▽講師 原田正二氏(大正大学教授)他 ▽申込み 11月1日(金) から白梅会館(☎53-3454)へ。

## いららめ 熟年者ひろば

「ふれあい 語らひ 交流にむけて」  
▽日時 11月16日(土) 午前10時～正午 以後毎月3回土曜日 全12回 ▽場所 白梅会館 ▽内容 ①高齢者の生きがいについて ②私の人生のあゆみ ③交流(子どもや青年達と若い母親) ▽講師 原田正二氏(大正大学教授)他 ▽申込み 11月1日(金) から白梅会館(☎53-3454)へ。

## いららめ 熟年者ひろば

「ふれあい 語らひ 交流にむけて」  
▽日時 11月16日(土) 午前10時～正午 以後毎月3回土曜日 全12回 ▽場所 白梅会館 ▽内容 ①高齢者の生きがいについて ②私の人生のあゆみ ③交流(子どもや青年達と若い母親) ▽講師 原田正二氏(大正大学教授)他 ▽申込み 11月1日(金) から白梅会館(☎53-3454)へ。

## 軽スポーツ教室

▽日時 11月1日(金) 午後7時30分～9時30分 以後毎週金曜日 全6回 ▽場所 第2・3小学校体育館(お近くの会場にお出掛けください。▽対象 高校生以上の方 ▽申込み・問合せ 教育委員会社会教育課社会教育係(☎52-1551)へ。

## スケート教室

▽日時 11月24日(日)・12月1日(日)・8日(日) 全3回 午前7時～9時 ▽場所 サマールランド ▽集合 午前6時30分市民体育館 ▽対象 市内在住の小学校1年生以上の初心者の方 ※小学校1・2年生には付添が必要。▽定員 先着100人 ▽参加費 1850円(滑走料・保険料)、450円(バス代)、1200円(貸靴料) ▽申込み 11月7日(木) 午前9時から市民体育館 ※電話での受け付けは行いません。▽問合せ 教育委員会社会教育課社会教育係(☎52-1551)へ。

## 指名手配人・窃盗犯人の検挙月間

11月1日～30日  
「不審な者がいたら すぐやく110番へ」  
「自転車は カギとネームと防犯登録」

## 不用品交換

△ゆずります▽  
○工業用ミシン ○自転車用子ども椅子 ○コラー用冷蔵庫 ○コンピラック ○スチール製機 ○グンスシューズ(男物) ○ペーパーバス ○電子レンジ ○電気オーブン(営業用) ○製氷機 ○英文タイプライター ○ヘッド△ゆずってください▽  
○クローラー ○ラジオカセット ○乳母車 ○カーペット(4.5帖) ○座椅子 ○女兒服(8歳用) ○双子用ベビーカー ○ママコート ○ママケープ ○婦人用スキー靴(23センチ) ○スキーウェア・スキーセット(6・7歳用) ○ピアノ

## 昭和三十九年度 国勢調査

10月1日に行われました国勢調査について、市民の皆さんのご協力大変ありがとうございました。

## 昭和三十九年度 国勢調査

10月1日に行われました国勢調査について、市民の皆さんのご協力大変ありがとうございました。

## 昭和三十九年度 国勢調査

10月1日に行われました国勢調査について、市民の皆さんのご協力大変ありがとうございました。

## 昭和三十九年度 国勢調査

10月1日に行われました国勢調査について、市民の皆さんのご協力大変ありがとうございました。

## 昭和三十九年度 国勢調査

10月1日に行われました国勢調査について、市民の皆さんのご協力大変ありがとうございました。

## 11月のカレンダー

日	曜日	行事・こよみ
1	金	第16回福生市民文化祭 11月2日(土)から10日(日)まで、市民会館や公民館、福祉会館等を中心に第16回福生市民文化祭が開催されます。ご家族そろっておでかけください。 ＜展示＞11月2日(土)～4日(月) 午前10時～午後5時まで(ただし4日は午後4時まで) ＜演説＞11月2・3・4・9・10日 時間は、催し物によって異なります。くわしくは、10月15日に発行した広報ふっさの4ページをご覧ください。
2	土	
3	日	
4	月	
5	火	金融機関休日
6	水	第5回子ども映画館 『ちびっこカムのぼうけん』 ▷日時 11月2日(土) 午後2時～3時10分 ▷場所 田園会館 ※入場無料 ▷内容 父と母のためカムリが住む火の山へ。森を走り、宇宙を駆けるカムとブルガの冒険物語 ▷問合せ 田園会館(☎52-3133)へ。
7	木	
8	金	七五三 一スキーシーズン開幕— 『スキー・シネマ フェスティバル』 ▷日時 11月15日(金) 午後6時30分(開場) 午後7時(上映) ▷場所 市民会館小ホール ▷内容 スキー映画の上映、スキーグッズの抽せん会、ワンポイントレッスン等 ▷定員 250人 ▷主催 福生市スキー連盟 渡辺 ▷問合せ 教育委員会(☎52-5512)へ。
9	土	
10	日	勤労感謝の日
11	月	昭和三十九年度 国勢調査 10月1日に行われました国勢調査について、市民の皆さんのご協力大変ありがとうございました。
12	火	
13	水	11月3日(祝) 開館 11月6日(水) 休館
14	木	
15	金	11月3日(祝) 開館 11月6日(水) 休館
16	土	
17	日	11月3日(祝) 開館 11月6日(水) 休館
18	月	
19	火	11月3日(祝) 開館 11月6日(水) 休館
20	水	
21	木	11月3日(祝) 開館 11月6日(水) 休館
22	金	
23	土	11月3日(祝) 開館 11月6日(水) 休館
24	日	
25	月	11月3日(祝) 開館 11月6日(水) 休館
26	火	
27	水	11月3日(祝) 開館 11月6日(水) 休館
28	木	
29	金	11月3日(祝) 開館 11月6日(水) 休館
30	土	