

発行 福生市
〒197 東京都福生市本町5
編集 企画財政部企画調整課
市役所の代表電話番号
☎ 0425-51-1511

市・都民税
税の申告はお早めに

市・都民税(平成3年度)の申告受付は2月1日(金)から3月15日(金)までです。
所得税(平成2年分)の申告受付は2月16日(土)から3月15日(金)までです。ただし、還付を受けるための申告は2月1日からでも受け付けます。
例年、3月に入りますと大変混雑しますので、お早めに申告をしてください。

市・都民税の申告を
しなければならない方
ならない方

- 平成3年1月1日現在、福生市の住民基本台帳に記載されている方、または福生市にお住まいで、次のいずれかに該当する方です。
- ①平成2年中に所得のあった方(所得金額の多少にかかわらず申告をしていただくことになっています)で、確定申告をする必要のない方。
- ②平成2年中に所得のなかった方

申告の際に持参して
いただくもの

- ①申告書及び印鑑
- ②所得の証明書(源泉徴収票、事業主の支払証明書、収支明細書、その他帳簿類)
- ③所得から控除される社会保険料(国民健康保険税や国民年金など)がわかるもの
- ④生命保険料、火災保険料を支払った方は、その証明書
- ⑤多額の医療費を支払った方はその領収書

申告書の送付と
問合せ

確定申告書は1月30日まで、市・都民税の申告書は、2月3日ごろまでにお送りします。届かない方や申告についてのお問い合わせは、確定申告については青梅税務署(☎0428-22-3185)へ、市・都民税の申告については税務課市民税係(☎51-1511内線223-224)へ。

申告受付場所

- 商工会館(市役所東隣り)
- 2月27日(水)まで
- 2階202会議室
- 2月28日(木)から
- 3階301会議室

申告相談時間

- ◇月曜日～金曜日
- 午前8時30分～11時30分
- 午後1時～4時30分
- ◇第1・第3土曜日
- 午前8時30分～11時30分
- ※第2・第4土曜日・日曜日・祝日は休みです。

所得税確定申告
出張相談

青梅税務署では、次の日程で「確定申告出張相談」を行います。

- 申告書の受け付けもいたしますので、お気軽にお出掛けください。
- 日時 2月28日(木) 午前9時30分～午後2時30分
- 場所 商工会館3階

税理士会による
無料相談

東京税理士会青梅支部では、確定申告無料相談を次の日程で行います。なお、会場にて申告書の受け付けもいたします。

- 日時 3月4日(月)～8日(金)
- 午前9時30分～午後4時
- 場所 商工会館3階301会議室

確定申告指導会のお知らせ

所得税の確定申告は3月15日までですが、商工会では次のとおり確定申告指導会を開催いたしますのでご利用ください。

- ▽日時 2月18日(月)・19日(火)・20日(水)・22日(金)
- 午後1時～4時
- ▽場所 商工会館1階研修室
- ▽問合せ 福生市商工会(☎51-2927)へ。

市役所
パートタイマー
募集

・賃金：福生市パートタイマー雇用規定による
・勤務時間：一般事務は、月曜日から金曜日の午前9時から午後4時、土曜日は正午まで(第2・第4土曜日は休み)
・図書館勤務の場合は、火曜日が休みとなり日曜日は隔週勤務となります。

▼職種と募集人員
一般事務…若干名

▼応募資格
市内に居住する女性で、昭和11年4月2日から昭和43年4月1日までに生まれた方

▼募集日時
2月7日(木)・8日(金)
午前9時～午後4時30分

▼応募方法
履歴書1通(自筆で記入し、最近撮影した写真を添付したもの)を文書職員課人事係へ本人が持参ください。

▼賃金その他勤務条件
賃金その他勤務条件

第2回消費者セミナー
環境問題と消費生活を考える

私たちが生活するうえで、日常的にげない行動が積み重なると、知らず知らずのうちに環境を汚してしまうことがあります。どんなに小さなことでも、一人ひとりの心づかいが集まることで環境を守ることになります。そうした観点から、次のようなセミナーを計画しました。皆さんお誘い合わせのうえ、ぜひご参加ください。

- 日程及び場所
- 2月20日(水) 商工会館3階
- 「消費生活と健康(1)」 遠藤立一氏(駒沢女子短期大学教授)
- 21日(木) 商工会館1階
- 「水とゴミと人間(1)」 半谷高久氏(東京都立大学)
- 27日(水) 商工会館3階
- 「消費生活と健康(2)」 遠藤立一氏(駒沢女子短期大学教授)
- 28日(木) 商工会館2階
- 「水とゴミと人間(2)」 半谷高久氏(東京都立大学教授)
- 3月5日(火) 商工会館2階
- 「ゴミの減量とリサイクル」 柴田徳衛氏(東京経済大学教授)

時間 いずれも午前10時～正午
対象 市内在住、在勤の方
申込み 経済課商工係(☎51-1511内線276)へ電話
でお申し込みください。



消防団出初式(1月13日第七小学校校庭)

統一地方選挙の日程決まる

東京都知事選挙・福生市議会議員選挙の投票日が次のように決まりましたのでお知らせします。

- ◇ 東京都知事選挙 4月7日(日)
- ◇ 福生市議会議員選挙 4月21日(日)

立候補予定者 説明会

福生市議会議員選挙の立候補予定者説明会を次のとおり開催します。

日時 2月27日(水)午後2時
場所 福生市商工会館(3階会議室)

問合せ 選挙管理委員会事務局
(☎51-1511内線371)へ。

寄附等の禁止期間

①候補者または候補者となる者とする者(公職にある者を含む)の後援団体は次の期間は市内にある者に対していかなる名義であつても寄附をしてはなりません。ただし、政党その他の政治団体もしくは、その支部に対する寄附や候補者または、候補者となる者(公職にある者)なる者(公職にある者を含む)に対してする寄附はさ

しつかえありません。(公職選挙法の規定にかかわらず選挙期日等の臨時特例法が適用)

禁止期間 1月21日～4月21日まで

②候補者はもちろん何人も後援団体の総会その他の集会(後援団体の結成大会を含む)後援団体が主催する見学、旅行等の行事において接待をしたり金銭や記念品その他の物品を供与することは①に掲げる期間は禁止されます。また、特定の個人に対する寄附の勧誘、要求等も同様に禁止されます。

〔注〕後援団体の意義

政党その他政治団体または、その支部で特定の候補者または、候補者となる者とする者(公職にある者を含む)の政治上の主義もしくは、施策を支持し、または、特定の候補者または、候補者となる者とする者(公職にある者を含む)を推せんもしくは支持することが、その政治活動のうち主たるものであるものを後援団体といふ。

ひとり親家庭

久能山のいちご狩り

▽期日 3月30日(土)～31日(日) 1泊2日
▽行き先 静岡
▽乗り物 観光バス
▽参加資格 市内在住のひとり親家庭の親と子(20歳未満)
▽定員 先着60人
▽参加費 3,000円(大人、小人も)
▽申込期間 2月13日(水)～27日(水) ※月曜日の午後と火曜日は休みです
▽申込み・問合せ 参加費を添え福生市社会福祉協議会事務局
〔福生市牛浜163(福祉会館内)☎52-2121〕へ。

青少年問題講演会

日時 2月23日(土) 午後7時開場 午後7時30分開演
場所 市民会館小ホール
定員 先着250人 ※入場無料
講師 萩本悦久氏
A講師 プロフィール V
東京学芸大学卒業。現在、東京創価小学校副校長として多方面で活躍中。タレントの萩本欽一氏の実弟としても有名。
主催 福生市青少年問題
地区委員長会
問合せ 社会教育課社会教育係
(☎52-5511)へ。

西多摩衛生組合 指名参加願の受付

平成3・4年度に西多摩衛生組合が発注する工事や委託業務

芸術鑑賞入門講座

仏像には、衣の形や手の組み方など約束事があり、それを知っているとより深く鑑賞が楽しめる。競争入札等に参加を希望する方は、入札資格申請書(指名参加願)を提出してください。



仏像鑑賞入門

平成3・4年度に西多摩衛生組合が発注する工事や委託業務

西多摩衛生組合 職員募集

職種と募集人員
作業員 2名
受験資格
昭和43年4月2日から昭和48年4月1日までの間に生まれた男子
・高等学校卒業(見込)者
募集期間
2月12日(火)～20日(水)
応募方法
職員採用試験申込書(所定用紙)に必要事項を記入(自筆)写真(2枚)を添えて西多摩衛生組合庶務課へ本人が持参
試験
一般教養・作文・体力測定
試験日と場所
3月6日(水) 午前9時30分
西多摩衛生組合会議室
申込み・問合せ
西多摩衛生組合庶務課(西多摩郡羽村町羽422番地 ☎54-2409)へ。

1月15日(祝) 937人が
おとなの仲間入り



まちの話題

新春あそびうちは
大にぎわい

今年のおそびはじめ「新春あそびう会」が1月12日(土)に田園会館で行われました。ジャンボすくろくや羽根つきコーナーで子どもたちは大はしゃぎ。こままわしに苦勞している子もいました。また、しし舞を見て泣き出してしまった幼児も、もちつきでつきたてのおもちを食べニコニコ顔に戻っていました。



公園の 都市計画決定に伴う 公告・縦覧について

市では今までに整備された公園と今後整備する予定の公園について、都市計画の決定を行います。決定の前に都市計画の案の公告、縦覧を行いますので縦覧を希望される方、ご意見等ある方は、都市開発課窓口においてください。

縦覧期間 2月4日(月)～18日(月) 午前8時30分～午後5時 (第2土曜日、第3土曜日の午後、日曜日、祝日は行いません)
縦覧場所 都市開発課窓口
問合せ 都市開発課都市計画係
(☎51-1511内線342)へ。

学校給食用物資 供給業者の 登録について

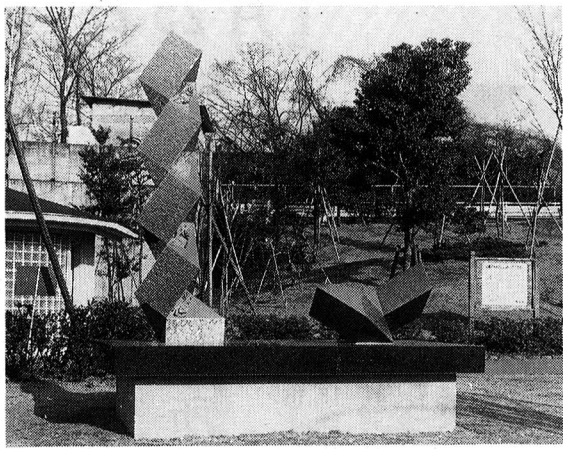
平成3年度学校給食用物資の供給希望者は、お申し込みください。
▽受付期間 2月1日(金)～28日(木)
▽申込資格 保健所の食品衛生監視票の点数が80点以上であること(青果業は除く)。また、迅速な物資運搬体制である事業に限りません。
▽申込み 教育委員会学校給食課(第三小学校裏)へ。
※申込書は、学校給食課にあり。また、平成2年2月に登録された方は、今回登録する必要はありません。
▽問合せ 学校給食課(☎51-1344)へ。

彫刻が完成しました

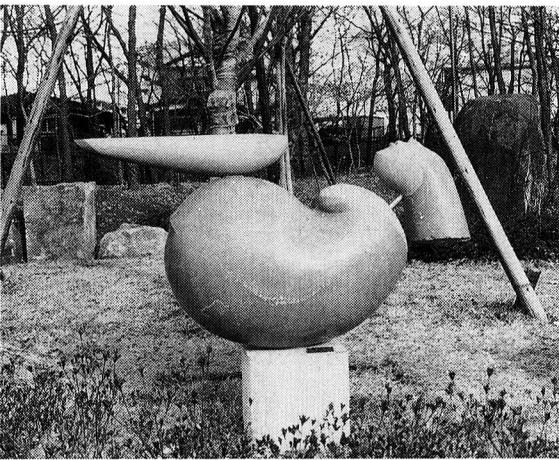
都市景観事業

▲中沢 潮氏の作品
作品名 めばえ

設置場所 中福生公園内
(福生市福生443-1)



▼林 宏氏の作品
作品名 これから
設置場所 みずくらいど公園内
(福生市熊川1359-1)



市では街にうるおいとやすらぎをもたらす美しい魅力あるまちづくりを目指して、昭和63年度から都市景観事業の一環として、市内の各施設等に彫刻の設置をしております。
今年度につきましては、6点の作品を設置する予定ですが、その内、中沢潮、林宏両氏の作品が平成2年12月に完成しました。設置した場所等は右のとおりです。ぜひ一度ご覧ください。
また、設置した作品は今までの作品とあわせて大切にしてください。

市の業務は第2・第4土曜日がお休みです



▽日時 3月3日(日) 午前9時開場

▽場所 市民体育館

▽種目 男子、女子団体戦

▽チーム編成 4、5、6人

▽競技方法 一復、四単

▽試合順序 ①②③④⑤

③はダブルス、他はシングルス。④のダブルスは①②のシングルスの出場選手のいずれか1名が出場可

▽対象 市内在住・在勤・在学の方

田園会館つくろい会

① バレンタインチョコをつくろう

バレンタインデーのために、プチチョコレイトを作ってみよう。

日時 2月9日(土) 午後2時30分～4時30分

場所 田園会館
対象 小学1～3年生
定員 先着25人
費用 材料費実費

② ハート型チョコレイトケーキをつくらう

2月14日は、バレンタインデー。今年は、ハート型のチョコレイトケーキを、大好きな女の子にプレゼントしてみよう!

日時 2月13日(水) 午後2時30分～5時

場所 田園会館

1月26日(土)・2月6日(土)・23日(土)

▽参加費 1チーム2,000円
中学生以下1,000円
▽主催 福生市卓球連盟
▽申込み 2月23日(土)までに市民体育館(☎52-5511)へ。

初心者ゴルフ教室

▽期間 2月28日(木)～4月15日(月) 毎週月曜コース・木曜コース 各全7回

▽時間 午後7時～8時30分

▽場所 羽村グリーンゴルフ

▽対象 市内在住、在勤の初心者

▽定員 各コースとも15人

▽参加費 16,000円(施設使用料、指導料)など、途中で休んだ場合の費用は返していただけます。

▽講師 川口春義プロ

▽申込み 往復ハガキに教室名、コース、経験月数、クラブの名、日時 3月26日(火)～28日(木) 2泊3日

▽日時 3月26日(火)～28日(木) 2泊3日

▽場所 白樺市民体育館集合

▽費用 3万5千円(全食、リフト代、レクリエーション費用、保険料他)

▽対象 小学4～6年生

▽定員 先着20人

▽費用 材料費実費

▽申込み ①、②とも2月1日(金)から田園会館(☎52-3133)へ。

▽日時 3月9日(土) 午前9時～午後5時

▽場所 市民体育館集合

▽対象 幼児・小学生・中学生の個人及びグループ

▽費用 1月30日(水)から公民館内川野(☎52-1711)へ。

▽日時 3月9日(土) 午前9時～午後4時

▽場所 市民体育館集合

▽対象 幼児・小学生・中学生の個人及びグループ

▽費用 1月30日(水)から公民館内川野(☎52-1711)へ。

▽日時 3月9日(土) 午前9時～午後5時

▽場所 市民体育館集合

▽対象 幼児・小学生・中学生の個人及びグループ

▽費用 1月30日(水)から公民館内川野(☎52-1711)へ。

▽日時 3月9日(土) 午前9時～午後5時

▽場所 市民体育館集合

有無、住所、氏名、年齢、性別、電話番号を記入のうえ、〒197福生市北田園2-9-1 教育委員会社会教育課社会体育係へお申し込みください。2月9日(土)の消印まで有効とします。なお、定員を超えた場合は責任抽選により決定します。

あつまれ!チビツ子!



子どもスキー教室

▽日時 3月26日(火)～28日(木) 2泊3日

▽場所 白樺市民体育館集合

▽費用 3万5千円(全食、リフト代、レクリエーション費用、保険料他)

▽対象 小学4～6年生

▽定員 先着20人

▽費用 材料費実費

▽申込み ①、②とも2月1日(金)から田園会館(☎52-3133)へ。

▽日時 3月9日(土) 午前9時～午後5時

▽場所 市民体育館集合

▽対象 幼児・小学生・中学生の個人及びグループ

▽費用 1月30日(水)から公民館内川野(☎52-1711)へ。

▽日時 3月9日(土) 午前9時～午後4時

▽場所 市民体育館集合

▽対象 幼児・小学生・中学生の個人及びグループ

▽費用 1月30日(水)から公民館内川野(☎52-1711)へ。

▽日時 3月9日(土) 午前9時～午後5時

▽場所 市民体育館集合

▽対象 幼児・小学生・中学生の個人及びグループ

▽費用 1月30日(水)から公民館内川野(☎52-1711)へ。

▽日時 3月9日(土) 午前9時～午後5時

▽場所 市民体育館集合



スケート教室

▽日時 2月22日・3月1日・8日の金曜日 午前10時～正午

▽場所 昭和の森スケートリンク

▽集合 午前9時45分に現地へ

▽対象 市内在住、在勤の初心者(高校生以上)

▽定員 30人(先着順)

▽参加費 2,400円(滑走路料、保険料)

▽申込み 2月5日(火) 午前8時30分

▽場所 市民体育館集合

▽費用 3万5千円(全食、リフト代、レクリエーション費用、保険料他)

▽対象 小学4～6年生

▽定員 先着20人

▽費用 材料費実費

▽申込み ①、②とも2月1日(金)から田園会館(☎52-3133)へ。

▽日時 3月9日(土) 午前9時～午後5時

▽場所 市民体育館集合

▽対象 幼児・小学生・中学生の個人及びグループ

▽費用 1月30日(水)から公民館内川野(☎52-1711)へ。

▽日時 3月9日(土) 午前9時～午後4時

▽場所 市民体育館集合

▽対象 幼児・小学生・中学生の個人及びグループ

▽費用 1月30日(水)から公民館内川野(☎52-1711)へ。

▽日時 3月9日(土) 午前9時～午後5時

▽場所 市民体育館集合

▽対象 幼児・小学生・中学生の個人及びグループ

▽費用 1月30日(水)から公民館内川野(☎52-1711)へ。

▽日時 3月9日(土) 午前9時～午後5時

▽場所 市民体育館集合

▽対象 幼児・小学生・中学生の個人及びグループ

▽費用 1月30日(水)から公民館内川野(☎52-1711)へ。

▽日時 3月9日(土) 午前9時～午後5時

▽場所 市民体育館集合

教育講座

子どもたちの生きる場を求めて
本ものの学力から
子どもの権利条約まで

今日ほど豊かで平和な時代はないと言われながら、一方で子育てのむずかしさが語られる時代もあります。

過熱する受験競争、体罰やいじめ、登校拒否、中途退学の激増等、さまざまな矛盾を持った教育の現状が社会問題になって十数年もたっています。

こうした教育の現状の背景を考えながら、子どもを主人公にすえた教育とは何かを、専門家の話をまじえながら考え合っていきます。

日時 2月1日(金)～3月15日(金) 毎週金曜日 午後2時～4時 全7回

場所 松林会館
定員 20人
講師 林友三郎・平湯紘一氏
申込み 松林会館(☎52-3624)へ。

白梅親子映画会

『キャプテン翼』

少年サッカーの人気者大空翼と、宿命のライバル日向小次郎との、火花を散らしたたかい。

日時 2月9日(土) 午後2時～3時10分

場所 白梅会館
定員 先着90人
申込み・問合せ 白梅会館(☎53-3454)へ。

図書館だより

分館が
日曜日の午前中も
開館します

2月から、わかぎり分館、わかたけ分館の利用時間が次のように変更となります。

◇日曜日 午前10時～正午 午後1時～5時

正午から午後1時までは昼休みのため利用できません。日曜みのため利用できません。

福生第九演奏会

▽日時 3月24日(日) 午後2時開演

指揮 外山雄三 管弦楽 新日本フィルハーモニーソプラノ 齊田正子 アルト 伊原直子 テノール 小林一男 バス 木村俊光 合唱 福生「第九」市民合唱団

◎曲目・ペーターベン作曲「交響曲第9番 二短調 合唱付」・「福生市の歌」他

▽入場料 全席指定

催し物インフォメーション

市民会館主催
20周年記念事業

2,000円 好評発売中

○チケットのご予約・お問い合わせは 市民会館(☎52-1171)へ。

宮崎駿ファン必見!

こうみんかん
おたのしみ映画会
アルプスの少女ハイジ

両親をなくした5歳のハイジは、アルムの小屋に住むおじいさんのもとで暮らすことになった。美しい自然と素朴な生活。8歳になったハイジをおばさんは無理やりミュンヘンへつれていく。(原画 宮崎駿 演出 高畑勲 上映時間 1時間47分)

日時 2月17日(日) 午前10時30分～午後2時 (2回上映)

場所 公民館視聴覚室
定員 各回とも先着30人
※入場無料
対象 幼児から
問合せ 公民館(☎52-1171)へ。

プレイガイド

市民会館 ☎52-1711
市役所市民相談係 ☎51-1511
かたばみ楽器 ☎51-0038
チケットセゾン
西友福生店 ☎52-5111
西友河辺店 ☎0428-24-6711
井上商店(五日市町) ☎96-1533
セツプロモーション ☎53-8958

健康センター だより

健康相談

①日時 2月7日・14日・21日
・28日 毎週木曜日 午前9時30分～11時
場所 市役所1階ロビー
相談者 保健婦及び栄養士

②日時 2月15日(金) 午前9時30分～11時
場所 健康センター
相談者 保健婦及び栄養士

③日時 2月18日(月) 午後1時30分～3時
場所 市役所1階ロビー及び相談室
相談者 医師、保健婦及び栄養士

胃がん検診

▽日時 3月5日・12日・19日の火曜日 午前9時～10時
▽場所 福生保健所
▽対象者 市内在住の35歳以上の方

▽申込み 2月1日(金)から22日(金)までに健康センター(☎51-1511内線365・366)へ。
※電話でも申し込みます。なお、次のような方は受診できません。

- ①胃を手術した方
- ②現在、胃または十二指腸を治療中または経過観察中の方
- ③胃の検査、受診後1年を経過しない方
- ④妊娠中の方(疑いを含む)

離乳食講習会

▽日時 2月13日(水) 午前10時～正午
▽場所 健康センター
▽内容 ①保育について ②離乳食(生後4か月から1歳ぐら

健康食教室

▽日時・場所 2月18日(月) 午前10時～正午(健康センター) 2月20日(水) 午後1時～3時 30分(市民会館)
▽テーマ 高血圧予防の食事と生活
▽対象者 市内在住で両日とも参加できる方
▽定員 20人
▽講師 保健婦及び栄養士
▽持参するもの 筆記用具
▽申込み・問合せ 2月1日(金)から健康センター(☎51-1511内線365・366)へ。

国民年金だより

国民年金を 受けている方は こんなとき忘れずに 届け出を

国民年金を受けている方が次に該当したときは、届け出が必要で、届け出が遅れますと、すでに支払われた年金を返していただくことがあります。

- ①住所や氏名を変更したとき
- ②年金証書をなくしたとき
- ③加算の対象となる子が死亡したとき
- ④年金を受けている方が死亡したとき(遺族が届け出る)
- ⑤二つ以上の年金が受けられる

水道だより

上・下水道料金の 支払いは 口座振替を ご利用ください

手続きは簡単です。取り扱う金融機関で上・下水道料金をお支払いいただくときに、同封されている納入通知書と預金通帳、印かんをお持ちください。



いまで)の作り方、食べさせ方の実演指導を行います。
▽講師 保健婦及び栄養士
当日は筆記用具を持参してください。

国民健康保険だより

大切な 国民健康保険証

「所得控除」の 対象になります

国民年金に加入している方が昨年1月から12月までに納めた保険料は、ご家族の分も含めて全額が「社会保険料控除」として所得控除の対象になります。所得税確定申告を行うときに申告してください。

ただし、年末調整で申告済みの方は、確定申告を行う必要はありません。
国民年金に関するお問い合わせは保険年金課年金係(☎51-1511内線269・270)へ。

老人医療の 医療費通知の実施

2月中にお知らせします

老人保健制度と、健康及び医療に対する認識を深めていただくため、平成2年9月に受診された医療費の額等を、お知らせします。

福生保健所だより 健康増進教室

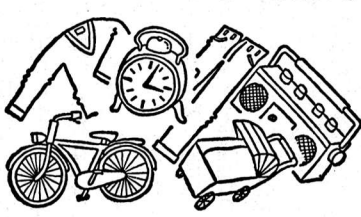
—糖尿病予防コース—

- 2月6日(水) 診察・検査・食事診断
 - 13日(水) 糖尿病の話、食生活の話
 - 20日(水) 検査、食事診断
 - 27日(水) 予防食の試食と運動
- 時間 午後1時～4時
費用 2,570円

国民健康保険の届出

こんなとき	届出に必要なもの
他の市区町村から転入してきたとき	印かん、転出証明書
職場の健康保険をやめたとき	印かん、職場の健康保険をやめた証明書
職場の健康保険の扶養家族からはずれたとき	印かん、被扶養者になれない理由の証明書
子供が生まれたとき	印かん、保険証、母子手帳
生活保護を受けなくなったとき	印かん、保護廃止通知書
他の市区町村に転出するとき	印かん、保険証、納税通知書
職場の健康保険にはいったとき	印かん、国民健康保険の両方の保険証(後者が未交付のときは加入したことを証明するもの)、納税通知書
職場の健康保険の扶養家族になったとき	印かん、国民健康保険の両方の保険証、死亡を証明するもの、納税通知書
生活保護を受けるようになったとき	印かん、保険証、保護開始決定通知書、納税通知書
退職者医療制度の対象になったとき	印かん、保険証、年金証書
市内で住所が変わったとき	印かん、保険証
世帯主や氏名が変わったとき 世帯分けたり、いっしょにしたとき	印かん、保険証
他	印かん、本人であることを証明するもの(使えなくなった保険証)

不用品交換



↑ゆづります↓
○ガスストーブ ○小型冷蔵庫
○子供服 ○子供用椅子 ○自転車
○車の子供補助椅子 ○ロッカー
○タンス ○押し入れタンス ○ミシン ○ドラムセット ○卓球台
○ボウリングのボールと靴
↑ゆづってください↓
○ソファ ○ベッド ○ソファ
○ペーパーベッド ○ペーパーキャリー ○ハイチェア ○子供用スキーセット(10歳くらい)
なお、12月の成立件数は7件でした。また、登録の必要がなくなりましたら、必ず経済課商工係(☎51-1511内線276)へ。

職業技術を 習得したい方

都立高等職業技術専門校で4月入校生を募集
▽科目 電気機器・自動車整備
技術・建築設備・自動車塗装
・溶接・経理事務・トレース
・園芸(造園)・電気工事
・ビジネス文書・機械のほか一部夜間もあります。
▽訓練期間 6か月～1年
▽募集期間 1月31日(木)まで
※授業料、教材費無料
▽問合せ 立川校(☎22-6151)・八王子校(☎042-6-67-4091)へ。

婦が指導いたします。
申込み・問合せ 福生保健所予防課業務係(☎51-0811)へ。