

ガンバレ  
福生PEOPLE⑦

広報  
ふっす

10月 '84 No.271

# 緑化ポスター選考結果

— 緑化推進運動に役立てます —

緑化推進事業の一環として市内の小学校(5年生)・中学校(1年生)及び一般市民から募集したポスターの審査が行われました。その結果、応募総数 1,109点の中から、つぎの方々が一席と二席に選ばれました。

なお、入選作品は、緑化意識の普及を図るために市内の公共施設に掲示させていただきます。



▲小学校の部 一席  
上野 奨君(七小5年)の作品

## 緑化運動標語 決まる!

「育てよう

ふるさと福生に

あふれる みどり」

緑の保護と回復を呼びかけることをテーマにした緑化運動標語が9月19日決まりました。応募作品29点の中から、つぎの



▲中学校の部 一席  
村尾理恵子さん(一中1年)の作品

- 小学校の部
- 一席 上野 奨(第七小学校)
  - 二席 中島 洋子(第一小学校)
  - 二席 佐伯 英昭(第三小学校)
- 中学校の部

方が選ばれました。

なお、入選作品は今後緑化推進事業に利用させていただきます。

審査結果(敬称略)

一席 森田 一彦(福生二一六七)

●育てよう ふるさと福生に

あふれる みどり

二席 山崎 清子(南田園三一八六)

●ひろげよう 未来につなぐ

緑化の輪

三席 古山 フジ(熊川五〇一五)

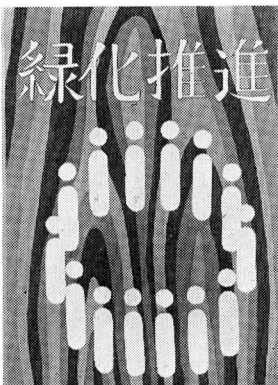
●緑なす わが街福生

永遠にあれ

- 一席 村尾理恵子(第一中学校)
- 二席 植野由紀子(第二中学校)
- 二席 森村 政彦(第二中学校)

■一般の部

一席 吉野アヤ子(主婦)



▲一般の部 一席  
吉野アヤ子さん(主婦)の作品

## 出生記念に

### 市の木プレゼント

昭和59年4月1日から9月30日までに生まれた赤ちゃんに、市の木「モクセイ」を、また、団地にお住まいの方には市の花「ツツジ」をさしあげます。該当者には、ハガキで通知しますので、つぎの会場でお受けとりください。

ハガキが届かない方は、母子手帳など、出生を証明するものを持って、該当する会場でお受けとりください。なお、当日会場においてにれない方は、10月27日(土)午前9時から正午までに、経済課農業緑化係へおいでください。

配布日時・会場  
10月25日(木)

| 時間          | 配布会場   | 該当地域                                       |
|-------------|--------|--|
| 午前9:00~正午   | 白梅会館   | 福東・福栄・富士見台・玉川台・武蔵野第2<br>熊牛・武蔵野・鍋ヶ谷戸1・鍋ヶ谷戸2 |
| 午後1:00~4:00 | つくし保育園 | 熊川住宅・南・内出・福生団地・南田園1丁目<br>南田園2丁目・南田園3丁目     |

10月26日(金)

| 時間          | 配布会場  | 該当地域  |
|-------------|-------|---|
| 午前9:00~正午   | かえて会館 | 加美平住宅・本町8第1・本町8第2・本町7<br>武蔵野台1丁目・加美1・加美2・本町6    |
| 午後1:00~4:00 | 市役所   | 志茂1・志茂2・長沢1・長沢2・本町1・本町2<br>本町3・中央・永田・牛1・牛2・原ヶ谷戸 |

# 11月の休日診療所

今月の休日診療所の開設日および開設場所(開設医療機関)は、次のとおりです。

## ■内科・小児科(昼間)診療所

▽開設日 毎休日

▽開設場所 福生市健康センター

☎52-0099

▽診療時間 午前9時〜午後5時

## ■内科・小児科(準夜)診療所

▽開設日および開設場所

・11月3日(祝) 三井クリニック

所在 福生市 ☎53-1471

・11月4日(日) 大嶽医院

所在 瑞穂町 ☎57-0162

・11月11日(日) 長岡診療所

所在 瑞穂町 ☎57-2637

・11月18日(日) 河野医院

所在 羽村町 ☎54-7720

・11月23日(祝) 三井クリニック

所在 福生市 ☎53-1471

・11月25日(日) 村山医院

所在 羽村町 ☎55-2221

▽診療時間 午後5時〜10時

## ■歯科診療所

▽開設日および開設場所

・11月3日(祝) 本田歯科医院

所在 羽村町 ☎54-5902

・11月4日(日) 葉山歯科医院

所在 秋川市 ☎59-5575

・11月11日(日) 森谷歯科医院

所在 福生市 ☎53-0978

・11月18日(日) 金子歯科医院

所在 羽村町 ☎54-1503

・11月23日(祝) 平出歯科医院

所在 福生市 ☎51-4738

・11月25日(日) 江藤歯科医院

所在 福生市 ☎51-0115

▽診療時間 午前9時〜午後5時

※医療機関が変更する場合もありますので、受診の際は、あらかじめ確認を。なお、受診は緊急の場合に限りです。また、保険証と小銭をご用意ください。

## がんの話題 ①

### 遺伝子の変化による「がん」

#### 福生市医師会たより

人間の死亡原因の第1位は、日本に限らず多くの国で「がん」が

占めるようになりました。

今日の医学会は、総力をあげて人類最後の脅威である「がん」と取り組んでいるので「がん」に関する新しい事実が続々と判明してきております。この最新の知識も日刊紙等も大きく掲載されるようになりましたが、基礎的知識がなければほとんど理解できないのではないかと思います。そこで、今月号から数回にわたって「がん」についての基礎的問題や、興味ある話題を少しづつ紹介したいと思います。

### 「がん」とは、どんな病気ですか？

多くの「がん」は遺伝子の乱れに關係する一種の遺伝子病の一つなのです。今回は、この遺伝子について簡単に説明しましょう。細胞の働きと構造の両面は、主としてそれを含む蛋白質の種類によって決定され、そのために蛋白質合成がすべての生命現象の最も基本となっております。その蛋白質の合成の情報は、染色体中のDNA(デオキシリボ核酸)の中に組み込まれています。そのDNAが、すなわち遺伝子なのです。それは、長い鎖状の物質から出ており4種類の塩基性有機物質が様々な順序

で並んでいます。この並び順が蛋白質合成の設計図の役目をしており、また個体の特性となっているのです。1個の細胞に含まれているDNAには、この4種類の塩基物は100万個近くも連なっています。

また、蛋白質のアミノ酸配列がその蛋白質の性質や働きを決めています。DNAは、放射線やある種の化学薬品に作用されると変化をきたし設計図もくるって変わった蛋白質の合成を起します。そのため細胞の性質も変わります。これが突然変異です。この突然変異の一種が「がん」といわれるのです。この細胞は同組織の細胞とは異なった増殖や性格を帯びてくるものが出ています(例えばある種の肺の細胞から考えれば脳下垂体ホルモンが出る場合があります)また「がん」の最大特長である「体内の増殖抑制信号に反応しなくなる」というのも遺伝子(DNA)の変化(突然変異)によるものです。しかし、全部の「がん」が突然変異によるものではありません、まだいくつかの原因があります、その一部を次回以降に紹介する予定です。

# 郷土資料室だより

## 秋の特別展

絵で見る西多摩の風景

— 奥多摩旅情 —

郷土資料室の今年の秋の特別展は、絵で見る西多摩の風景・奥多摩の旅情をテーマに、水彩画50点を、前・後期の2回に分けて展示いたします。

西多摩の玄関口と言われる交通の要衝の地に位置する福生市は、また山紫水明の奥多摩の入り口でもあります。市民の皆様にとっても非常に身近な憩いの地・奥多摩の旅情を水彩画で味わってみてはいかがでしょうか。

展示される水彩画は、昭和30年

— 参加しませんか —

郷土史シンポジウム

江戸時代の村と生活

江戸時代多摩の村落生活について、様々な角度から話し合います。お気軽にご参加ください。

▶ パネラー 福生市古文書研究会

代後半の風景を中心としたもので、当時、市内に住まわれていた宮本雅夫さんが度々訪れ、愛着をもって描いた奥多摩の旅情です。

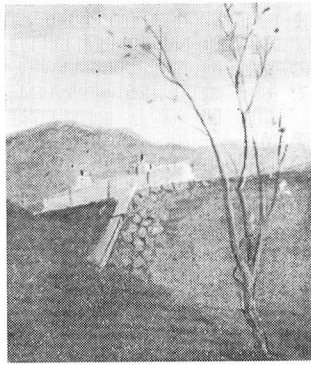
■ 期 間 10月31日(水) ~ 11月

26日(月)

■ 場 所 郷土資料室

## 虫の音

口付ける岩草まぎれる泉場は小蝶にかわり秋虫の声を刺繍う谷更けてなお



会員

■ コメントーター 北原進氏(立

正大教授・福生市史編さん委員)

▽日時・場所 11月11日(日)

午後3時~5時、郷土資料室

▽定員 50人 ▽資料代 700円

※参加を希望される方は、当日直接会場へお越しください。



## 竹製の民具 ②

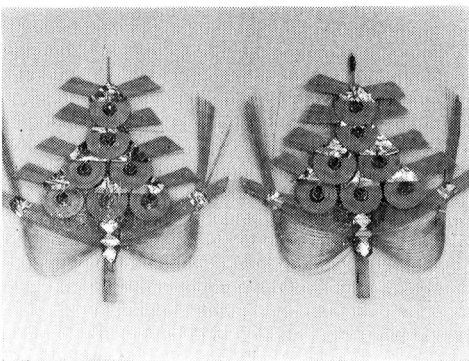
ミキノクチ

ミキノクチとは、竹で作られた正月飾りの縁起ものです。神棚の御神酒徳利にさして供えるもので、その材質には竹の他に、紙、経木、自然木、金属製品等があります。

市内で作られているミキノクチは竹を材料としており、そのためタケノクチとも呼ばれています。これら御神酒徳利にさして供えるミキノクチは全国的に分布しており、その形態も異なっていますが、起源や発祥地については明らかではありません。伝承の最も古い奈良県下市の経木製のミキノクチでも江戸時代初期まで起源をたどることしかできません。しかし、編み方、結び方から発祥地、分布に

ついては、関東型と関西型に分けられるとする研究者もいます。また、種類が多いことから複数の産地があったと考えられ、信州松本地方を一つの中心とし、福生市も含む青梅市地方、神奈川県相模原市地方などの武蔵・相模の奥地にかけての一带が一中心地、新潟県の北蒲原郡中部地方がまた古くからの産地の一つと考えられています。

市内では細測勘次郎(明治30年生まれ)さんが伝承していますが最近、お孫さんが後継者として技術を伝承しています。



▶ 写真のミキノクチは、細測勘次郎さん製作によるものです。

### 国民年金(たより)

今月は

### 「国民年金制度

推進月間」

国民年金制度をより正しく皆さんに理解していただくため、今月を「国民年金制度推進月間」と定め事業を進めています。国民年金は、制度発足以来25年余になり、厚生年金保険とともにわが国の公的年金制度の二大支柱に成長しました。国民年金に加入しなければならぬ方は、20歳以上60歳未満の方のうちで、厚生年金や共済組合など他の年金に加入していない

方です。また、サラリーマンの奥さんや、現在他の年金を受ける資格のある方、年金を受けている方で60歳未満の方は、希望により加入することができます。国民年金には、老齢、障害、母子、遺児、か婦年金などがあり、加入者が老後を迎えたとき、病氣、ケガをしたとき、死亡したときなど一定の条件を満たしていれば、これらの年金が受けられます。年金額は、物価の上昇にあわせて引き上げられますので目減りする心配はありません。推進月間にあたり、国民年金のことなら何でもお問い合わせください。保険年金課年金係(☎51-1511内線314・315)へ。

### インフォメーションあれこれ

#### 精神衛生相談

今年も精神衛生普及週間(11月5日~11日)を迎えることになりました。精神の病氣はもともと神経質な人、正直でゆうずう性のない人がかかりやすく、からだと心

は深いつながりがあり、時には誰もが心の病氣になる素質を持っております。精神の病氣は、まず家族や周囲の人が病氣を理解し、あせらず、あきらめずに対応して行くことが大切です。自分や家族の方でお悩みの方は、次の日程で個別相談を行いますのでお気軽にお

いでください。

▽日時 11月5日(月)午後1時30分~4時  
▽場所 商工会館3階ホール  
▽相談員 精神衛生センター相談員及び福祉保健所保健婦

なお、当日は講演と映画の上映も予定しております。

#### 老人保健法に基づく一般健康診査は終了しましたか

市では現在満65歳以上の方(本年4月1日現在)を対象に一般健康診査を実施しております。対象者の方で、まだ受診していない方は早めに受診してください。

▽実施期間 10月31日まで

▽実施医療機関 市の指定した医療機関(個人通知のとおり)

療機関(個人通知のとおり)

※尚合せ 衛生課健康管理係(☎51-1511内線287)へ。

#### 検察審査のご利用を

交通事故、詐欺、脅しなどの被害に遭って、警察や検察庁に訴えたのに、検察官がその事件を裁判にかけてくれない、どうも納得できない……。

こんな不満をお持ちの方は、「検察審査会」へお気軽にご相談ください。相談料は無料で、秘密は厳守します。

なお、八王子検察審査協会で、広報映画「心ある発言」(カラー16ミリ26分)を、各市町村の文化活動にご利用いただいております。PTA、婦人会、その他各種会合、研修会等に貸出しを希望される方は、お申し出ください。

くわしくは、八王子検察審査会事務局(東京地方裁判所八王子支部内) ☎0426-4215195 内線409番へどうぞ。

#### 所得税白色申告の

#### 記帳制度説明会

昭和59年度の税法改正によって事業を営んでおられる白色申告者の方も、取引内容などを帳簿につけていただくことになりましたので、記帳制度の説明会をつぎのとおり開催いたします。

▽日時 10月26日(金)午後1時30分~3時30分  
▽場所 商工会館  
▽問合せ 青梅税務署(☎0428-2213185)へ。



祝 福生市敬老大会



— 9月8日(土) 福生市敬老大会 —  
長寿を祝う式典に

お年寄り約800人参加!!

ひと足早いこの敬老大会は、敬老の日は家族あるいはグループ水入らずでの配慮からです。第1部の式典では、今年90歳になった7人と85歳になった35人に長寿を祝う記念品が贈られました。また第2部の歌謡ショーでは歌手の花村菊江さんとデュエットをしたり楽しい一時を過ごしました。

写真記事  
フォトニュース



▶ 85歳になった方々に  
福生市社会福祉協議会から記念品を贈りました



◀ 90歳になった方々に  
市長から記念品を贈りました



▶ 「白と赤の旗あげゲーム」  
白あげて 赤あげないで  
白さげない



◀ 歌手の花村菊江さんとデュエット  
するみなさん

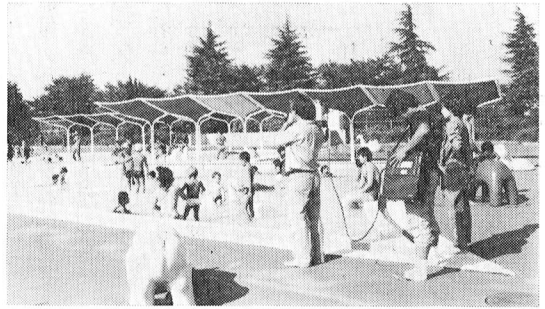


▲ コント青空一步・三步と歌手の平川ゆりさん



— 8月31日 (金) 韓国の国営放送が市内取材 —  
市立中央図書館は韓国の  
大学図書館より立派!!

韓国の全斗煥(チョントゥホァン)大統領の来日に合わせて、韓国放送公社(KBS)は9月5日から1週間、日本を紹介する番組を放送しました。主に東京が紹介されましたが、地方自治体としては福生市が紹介されました。KBSのスタッフは田村市長を表敬訪問した後、市民会館、市営プールなどの施設をカメラに収めました。中央図書館ではプロデューサーが「(韓国の)大学の図書館より立派だ」と目を見張っていました。



— 9月10日 (月) 全国下水道促進デー —

手作りの<sup>かんとう</sup>竿灯でPR

1日も早く100%の水洗化を目指して、下水道の理解と普及をお願いするデコレーションが市役所ロビーに飾られ、訪れた市民の目を集めました。このデコレーションは下水道課職員の手作りで赤や緑の風船を並べて秋田の竿灯祭りふうになっています。



— 9月21日 (金) 只今展示中 —

祭り囃子、パネル展

只今、郷土資料室では、福生市を中心にした祭り囃子のパネルや祭のお面、衣装を展示しています。祭り囃子の軽快なリズムは、祭りの雰囲気高め、私たちが祭の中へ引き込んでいきます。あなたもぜひ一度ご覧ください。





参加してみませんか



— この指とまれ —

- 市民体育館 ☎52-5511
- 市民会館 ☎52-1711
- 公民館(本館) ☎52-1711
- 松林会館 ☎52-3624
- (公民館分館)
- 白梅会館 ☎53-3454
- (公民館分館)
- 図書館
- 中央図書館 ☎53-3111
- わかざり分館 ☎52-7421
- わかたけ分館 ☎51-0083
- 郷土資料室 ☎53-3111

— 施設は火曜休館日 —

## ふっさニユーイヤー コンサート

▽日時 昭和60年1月13日(日)  
午後1時30分(開場) 午後2時

(開演) ▽場所 市民会館大ホール  
▽出演 島田祐子・大友直人(指揮者)・新星日本交響楽団  
▽曲目 第一部 ミュージカルメドレー「ウェストサイド物語」・「サウンド・オブ・ミュージック」  
・その他 第二部 ベートーベン「交響曲第6番田園」・その他  
▽入場料 前売り 指定席2500円(大人・小人とも) 自由席大人1700円 小人1000円  
当日売りは、3000円増になります。※小人は、中学生以下  
▽プレイガイド 市民会館窓口・市役所市民相談係・西友福生店・かたばみ楽器店・羽村町公民館・

マルフジ(熊川南店・銀座店・福生団地店・加美平店、ただし、自由席券のみ発売)  
▽電話予約 市民会館へ。

— 白梅と松林の映画会 —

### 『ふたりのローラ』 (アニメ版)

父母の離婚から別れわかれに暮らしていたふたごのきょうだいが利口な計画で父と母をもとにもどし、一緒に暮らそうとする愛と冒険と涙の物語。ドイツの児童文学者E・ケストナーの名作をご家族そろってご覧ください。

▽日時・場所

▽白梅会館 10月27日(土)  
午後1時30分・3時

▽松林会館 10月28日(日)  
午前10時・午後3時

※入場無料 各回とも先着90人

▽問合せ 白梅・松林の各館へ。

### “松林だれでもなんでも展”

毎年、地域のミニ文化祭として好評いただいています「松林だれでもなんでも展」を開催いたします。ご家族そろっておでかけください。

▽日時 10月27日(土)・28日(日)

▽場所 松林会館 ▽内容 展示

(松林利用サークル・地域の方がたの作品) 演示(人形劇・映画・マジックショーなど) 実演コーナー(七宝焼・伝承あそびなど) 模擬店(焼そば・おでんなど) そのほか楽しい催しものがいっぱいあります。▽問合せ 松林会館へ

▽主催 松林だれでもなんでも展実行委員会・公民館松林分館

### 野山を歩こう

#### “白梅ハイキング”

▽日時 10月28日(日) 午前7時45分 島駅南口集合 ※雨天中止

▽対象 市民 ▽費用 交通費大人1350円 ▽定員 先着20人

▽申込み 10月22日(月) から白梅会館へ。

## 市民文化教室 七宝焼

▽日時 11月1日(木) 午前9時30分～11時30分 以後毎週木曜日全4回 ▽場所 白梅会館 ▽内容 初心者の方を対象とし、ブローチ、ペンダントなどのアクセサリーを作ります。 ▽講師 大國広志氏(七宝作家) ▽材料費 1000円 ▽定員 先着20人 ▽申込み 10月22日(月) から白梅会館へ。

### 市民文化祭参加

郷土資料室文化財講演会  
「日本の民謡」

日本人の心を素朴に表現した歌、民謡、それは私たちの祖先が労働と生活の中から生み出し、人から人へと歌い伝えてきたものです。この日本民謡について録音テープをまじえての講演です。

▽日時 11月3日(祝) 午後7時

9時 ▽場所 中央図書館2階研修室 ▽講師 小島美子氏(東京芸術大学講師) ▽演題 日本民謡 ▽問合せ 郷土資料室へ。

# 軽ス。ポーツ教室

▽日時 11月1日(木)～12月10日(月) 午後7時30分～9時30分  
 ▽場所 福生第一中学校(毎週木曜日) 福生第四小学校(毎週月曜日)  
 ▽対象 高校生以上 ▽申込み・問合せ 市民体育館内社会体育係(☎52-5511)へ。

## 図書館だより

図書館では、市民文化祭事業の一環として講演会及び絵本原画展を開催します。

### 講演会

『中里介山をめぐる人々』  
 ▽日時 11月3日(祝) 文化の日 午後2時～3時30分 ▽場所 中央図書館2階研修室 ▽定員 先着70人 ▽講師 桜沢一昭氏(歴史研究者)

### 絵本原画展

『ふるいみらい』  
 ▽期日 11月1日(木)～5日(月)  
 ▽場所 中央図書館2階会議室  
 ▽内容 組み木絵本「ふるいみらい」

い」の原画展示 ▽作者 中村道雄氏(市内在住画家)  
 ▼申込み・問合せ 中央図書館へ

### ◎臨時開館及び

図書館のお知らせ

市民文化祭が開催されるにあたり中央図書館(郷土資料室含む)及びわかぎり、わかたけ分館ともつぎのとおり開館日と休館日を変更いたします。

臨時開館日 11月3日(祝) 文化の日  
 臨時休館日 11月7日(水)

### ◎児童書の貸し出しは

現在、中央図書館及びわかぎり分館、わかたけ分館合せて約6万8千冊の児童書があり、利用の多い本は複本で購入しています。昨年是一年間で、18万7千冊もの児童書が貸し出されました。図書館に登録している幼児から中学生は、8千2百人にもほります。簡単な手続きで登録できますので、ぜひ一度お子さんと一緒に図書館をご利用ください。

### ◎子供と本を

結びつけるために

「としゃかん子ども版」の発行「からだの本」、「汽車の絵本」など、テーマを決めて絵本、児童読み物の紹介をしています。

### ◎お話し会

中央図書館とわかぎり分館では、毎週金曜日、午後3時30分から、わかたけ分館では毎週水曜日、3時から児童コーナーのお話室などでお話し会を開いています。毎回30人位の子供達が楽しみにやっています。絵本の読み聞かせ、パネルシアターなど3歳から小学校低学年の子供が対象です。

### ◎子供映画会

年3回、子供向けの映画会があります。主に絵本、児童読み物を映画化したもので読書への足がかりとなるように企画しています。

### ◎クリスマス会

年1回のお楽しみ会です。人形劇、影絵、手品など工夫を凝らし毎年たくさんの子供の熱気につつまれます。ぜひ一度、皆さんで図書館へお出かけください。詳細はその都度広報などでお知らせします。

—ご参加ください—

### ねたきり老人介護講習会

ねたきりのお年寄りには、施設の特設浴槽で入浴をしていただき家庭で介護されているご家族の方や、老人介護に関心をお持ちの方には、施設見学を兼ね、ねたきり老人の介護方法を学んでいただきたいと思ひます。ちょっとしたお世話の工夫を知ることによって、介護が楽になることがたくさんありますので、多く皆さんの参加をおまちしております。

▽日時 11月8日(木) 午前10時～午後2時

※昼食は当協議会が用意します。

▽場所 特別養護老人ホーム・コスモホーム(秋川市菅生)

※会場までの送迎は当協議会が行います。

▽対象及び定員 ①市内在住の65歳以上のねたきり状態にある方及び、その介護者(先着4家族)

②市内在住の方で老人介護に関心をお持ちの方(先着20名)

▽費用 無料

▽申込み 10月21日(日)から福生市社会福祉協議会(☎52-1212)へ。

### 幼稚園入園案内

来年度の市内私立幼稚園の園児募集が行われます。

入園願書は、11月1日(木)に受け付けます。また、入園案内書は、10月15日(月)から各幼稚園で配付いたします。くわしくは、各幼稚園にお問い合わせください。

牛浜幼稚園 熊川 960  
☎51-3159

聖愛幼稚園 熊川 490  
☎51-3928

### 表紙は語る

△ガンバレ福生ビープル⑦▽



おしゃべり文庫高橋洋子さん

10月27日から11月9日までの14日間は、読書週間です。皆さんは中央図書館やわかぎり、わかたけの分館を利用されたことがたぶんあると思います。でも、「おしゃべり文庫」を利用した

福生多摩幼稚園 福生 1276  
☎51-4429

### おでかけください

#### // 朝市 //

地元で生産された野菜や果物の安売り、日用雑貨品などの朝市を行います。

▽日時 10月28日(日) 午前8時  
※ただし、売り切れ次第終了。

▽場所 市役所前庭(雨天の場合には福生青果市場で行います。)

▽主催 朝市実行委員会

ことがありませんか?今回ご登場いただいたのは「おしゃべり文庫」の代表の高橋洋子さんです。この「おしゃべり文庫」は市内に6箇所ある子ども文庫の1つで、一番古い文庫です。昭和49年から10年間、毎週金曜日午後2時から4時30分までの間白梅会館(57年までは自宅)で開設しています。(※子ども文庫とは……個人またはグループが個人のお宅や町会の会館などを利用して、週1回2時間程度、近所の子どもたちに本の貸し出しを行う、いわば地域のための地域の図書館です)高橋さんは「ひとりでも多くの子供たちに本を読むことの楽しさを伝えられたら……。」と毎日一生懸命です。  
△ガンバレ高橋さん!

### ご参加ください

## 青少年問題講演会

福生市青少年問題協議会では、子どもを健全に育成するため、地域社会、家庭において何をなすべきか、皆さんといっしょに考えていきます。

▷日時=10月22日(月) 午後7時

▷場所=市民会館小ホール

▷内容=これから期待される人間像

▷講師=藤原てい氏(小説「旅路・流れる星は生きている」の著者・武蔵野市教育委員)

▷主催=福生市青少年問題協議会 福生市青少年問題地区委員会

▷問合せ=教育委員会(市民体育館内) 社会教育係(☎52-5511)へ。

### お届けします

### 就学時

## 健康診断通知書

来年4月に、小学校へ入学されるお子さんに、教育委員会から就学時健康診断通知書をお送りします。対象は、昭和53年4月2日から昭和54年4月1日までに生まれた方で、10月下旬までにお送りします。なお、就学時健康診断日には就学時健康診断通知書、就学時健康調査票、筆記用具、及び上履きをお持ちのうえ指定の会場でお受けください。また、外国人の方で、公立の小学校へ入学を希望される方は、なるべく10月31日までに教育委員会学務課(市民体育館

内)においてください。

くわしいことや就学時健康診断通知書が届かない方は、教育委員会(市民体育館内)学務課学務係(☎52-5511)へ。

### おことわり

9月定例議会で市組織条例の一部改正案が可決され、10月15日から一部の課や係の名称が変わり、また、内線番号も一部変更されます。このため、今月号に記載している記事の中で各課や係の名称や内線番号が変わる場合もありますので、お電話でのお問い合わせやお申し込みの場合は、課、係名や内線番号だけでなく、ご用件もお話してください。市民の皆様には大変ご迷惑をおかけいたしますが、よろしくお願い申し上げます。