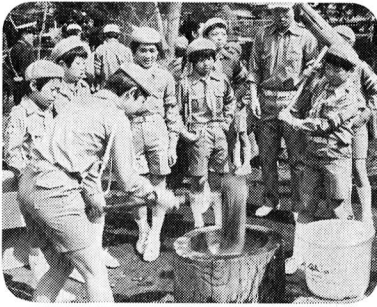




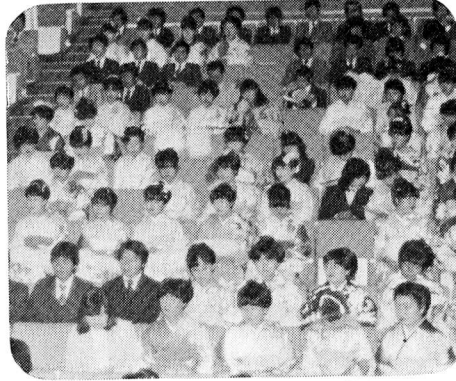
# ふつ 広報

12月 '82 No.249

# 今年の出来事



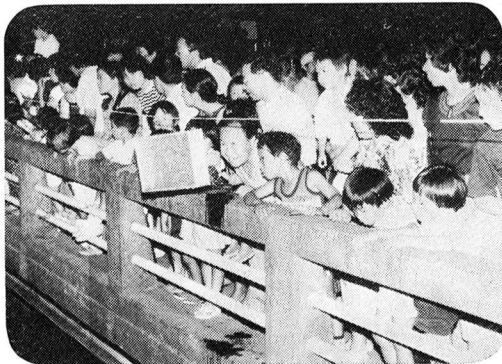
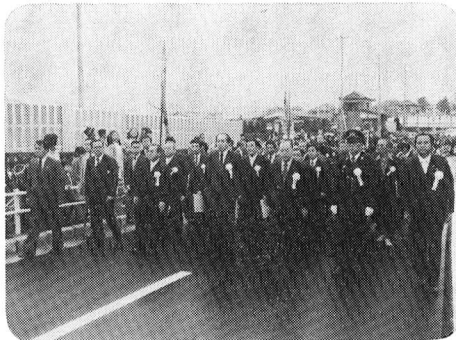
▲ 2月28日 福生交通少年団交通指導ともちつき大会



▲ 1月15日 成人式と20歳のつどい



▲ 4月8日 睦橋開通式 ▶



◀ 6月12日 ホタルまつり



▼ 5月16日 朝市

## 今年の出来事行事一覧

- |     |    |                              |
|-----|----|------------------------------|
| 27日 | 6月 | 主婦と老人の運動会                    |
| 26日 |    | 落語鑑賞会                        |
| 12日 |    | ホタルまつり                       |
| 22日 | 5月 | 朝市                           |
| 23日 |    | 白梅会館利用者発表会                   |
| 10日 |    | 心身障害者福祉作業所「れんげ作業所」開所式        |
| 8日  |    | 睦(むつみ)橋開通式                   |
| 7日  |    | 中学校入学式                       |
| 6日  | 4月 | 小学校入学式                       |
| 30日 |    | 市営プール管理事務所完成                 |
| 25日 |    | 仮称東町公園完成                     |
| 24日 |    | 三小・五小・六小・七小卒業式               |
| 19日 | 3月 | 中学校卒業式                       |
| 28日 |    | 福生交通少年団交通指導の遺蹟展(郷土資料室)       |
| 1月  | 2月 | 1月27日/3月1日 日本近代文人の遺蹟展(郷土資料室) |
| 15日 |    | 成人式・二十歳のつどい                  |
| 24日 |    | ニューイヤークンサート                  |
| 10日 |    | 消防団出初め式(三小)                  |
| 1日  | 1月 | 福生駅で恒例の記念切符発売                |



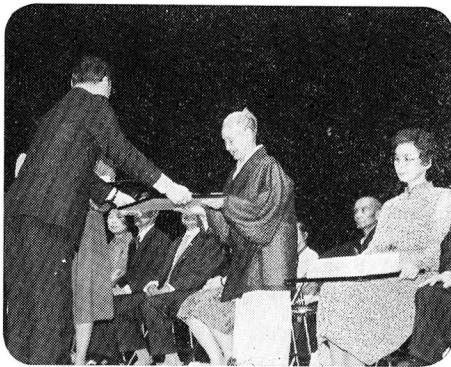
▶ 8月29日  
福生市防災訓練



▼ 8月5～8日 福生七夕まつり  
(ミス七夕パレード)



◀ 9月11日  
福生市敬老大会



▶ 11月20日～21日  
六小まつり



▼ 10月31日～11月3日 8・9日市民文化祭



7月

1日 福生市市制記念日  
市営プールオープン  
3～4日 公民館のつどい  
27～29日 夏休みジュニアスポーツ  
スクール

8月

5～8日 第32回福生七夕まつり  
15日 多摩川美化運動  
29日 福生市防災訓練

9月

11日 敬老大会  
19日 交通安全フェスティバル

10月

1日 武蔵野台テニスコート夜間照明塔設置  
10日 第13回福生市民総合体育大会  
開会式  
21日 市民総合相談  
23～24日 第3回松林だれでもなんでも展  
24日 朝市

11月

10月31日～11月3日・6～7日  
第13回福生市民文化祭  
18日 三中文化祭  
20～21日 六小まつり  
28日 第13回福生ロードレース大会

12月

4日 ポピュラーコンサート  
5日 第5回福生市社協福祉バザー

### 年末年始の

### ゴミ収集について

“ゴミは正しく出しましょう”

年末年始のゴミ収集については次  
とおり実施いたしますので、みなさん  
のご協力をお願いします。

### 燃えるゴミの収集

燃えるゴミの年内収集は、12月30日  
(木)の午前中で終了いたしますので  
各家庭とも燃えるゴミは、午前8時ま  
でに収集所へ出してください。12月30  
日(木)の午後から来年の1月4日  
(火)までは、収集いたしませんので  
年末年始のゴミはポリバケツか市指定  
の紙袋に入れて各家庭で保管し、収集  
所へは絶対に出さないでください。ま  
た、年始は、1月5日(水)から平常  
どおり収集を行います。年末年始の  
ゴミが多量に出ますと1日では収集で  
きない場合がありますので紙袋など  
に入れたゴミは、一度に全部出さず日  
を分けて出してくださいようご協力を  
お願いします。

### 燃えないゴミの収集

燃えないゴミの年内最後の収集日は  
次のとおりです。

- ▽火曜日収集地区…12月28日
  - ▽水曜日収集地区…12月29日
  - ▽木曜日収集地区…12月30日
- 燃えないゴミの年始の収集は次のと  
おりです。

- ▽火曜日収集地区…1月4日
  - ▽水曜日収集地区…1月5日
  - ▽木曜日収集地区…1月6日
- 明るいお正月を迎えるために決めら  
れたルールをみんなで守り、お互いに  
気持ちの良いお正月を過ごしましょう。

### 粗大ゴミ収集

家具、自転車、風呂桶、マットレス  
など50cm以上のゴミ(粗大ゴミ)や一  
時的に多量に発生する一般家庭のゴミ  
(臨時的なゴミ)等についての年内収  
集は、12月27日(月)まで行います。  
12月に入りますと例年申し込みが大  
変多くなりますので、出きるだけ早く  
申し込んでください。なお、処理手数  
料は、1kg当り15円です。  
お申し込み、お問い合わせは、衛生  
課清掃係(窓511511内線284  
・285)へ。

# ゴミ減量にご協力を!!

## 年末年始用紙袋の 配布について

年末年始にゴミを各家庭で保管していただくために、  
今年も一家庭3袋を次の方法で無料配布いたします。

- 町会及び自治会に加入している家庭  
町会及び自治会を通して12月24日頃までに配布いた  
します。
- 町会及び自治会に加入していない家庭  
衛生課清掃係(市役所1階)の窓口で直接お渡しいた  
します。なお、配布は、12月27日で終了いたします。

### 国民健康保険たより

## 12月は

### 国民健康保険税

### 第5期分の納期です

国民健康保険税は申すまでもなく、  
みなさんが、病気やケガをしたときの  
費用に充てられ、国や、東京都の補助  
金と合わせて、国民健康保険運営の重  
要な財源となっています。  
納め忘れないよう必ず納期内に納  
めてください。

ふだん不在がちな方、忙しく納める

のを忘れがちな方などは、便利な口座  
振替制度をご利用下さい。申し込みは  
預金通帳に使用している印鑑、納税通  
知書を持って取り扱い金融機関へ。



### 今のうちに 水道管の 冬したくを...

寒さに向っての、水道管の冬したく  
をしましょう。

気象庁の発表によると、今年の冬は  
例年になく寒さが厳しいようです。今  
のうちから防寒対策を済ませましょ  
う。

毎年水道管の立ちあがりや、じゃく  
ちなどをむきだしのところは凍って水  
が出なくなったり破裂したりします。  
保温に適した材料(古くなったタオル  
か毛布)などを使って水道管の凍るの  
を防ぎましょう。

また、毎年同じ家の量水器(メータ  
器)が凍結破損いたします。量水器ボ  
ックスの中にも保温材を入れるのを忘  
れないでください。

▽凍って水が出ないときは……凍っ  
たじゃくちや水道管に熱湯を直接か



くけると破裂してしまいます。そんな時はタオルにお湯をかけ絞ったあとで、じゃぐちや水道管に巻いて少しづつ温めてください。

**じゃぐちや水道管が**

**破裂したときは……**

量水器ボックスの中にある漏水止めバルブをしめてから、また、漏水止めバルブを取り付けてないご家庭では、布かテープを破裂した部分に巻き付けて、お近くの指定水道工事店か市水道事務所給水係（☎51-2911）に連絡ください。

**太陽熱温水器の**

**取り付けで**

**ご注意を！**

最近、市内のご家庭の屋根などに太陽熱温水器が取り付けられているのが目につきますが、この工事については、東京都指定水道工事店が責任をもって給水装置の手続きをしなければならぬことになっていきます。

これらに違反すると、東京都給水条例等に基づく手続きにより給水停止処分等を受けることにもなります。

太陽熱温水器の取り付け工事については、くれぐれもご注意ください。

詳細についてのお問い合わせは、市水道事務所給水係（☎51-2911）へお願いします。

東京都指定水道工事店は次の表のとおりです。

**東京都指定水道工事店及び福生市指定下水道工事店**

※高崎	管工	福生979	☎51-0399
※吉野	工務	福生1132	☎51-4125
※神奈川	林工	志茂200	☎51-0261
※清川	水能	福生1123	☎51-4635
※神奈川	水能	福生781-2	☎51-9468
※神奈川	水能	福生788	☎51-3404
※神奈川	水能	福生179	☎51-0949
※神奈川	水能	福生690	☎52-1517
※神奈川	水能	志茂175	☎51-0517
※神奈川	水能	福生741	☎53-0403
※神奈川	水能	福生858	☎51-3562
※神奈川	水能	南田園2-6-16	☎51-8123
※神奈川	水能	福生2356	☎51-5051
※神奈川	水能	志茂1-2	☎51-9494
※神奈川	水能	牛浜92	☎53-2435
※神奈川	水能	武蔵野台1-11-27	☎52-4933
※神奈川	水能	福生1035	☎52-8171
※神奈川	水能	志茂161	☎51-1411
※神奈川	水能	南田園2-15-3	☎53-2631

※印のついているのは東京都指定水道工事店と福生市指定下水道工事店の両方の指定を受けている工事店です。

**水洗化に伴う**

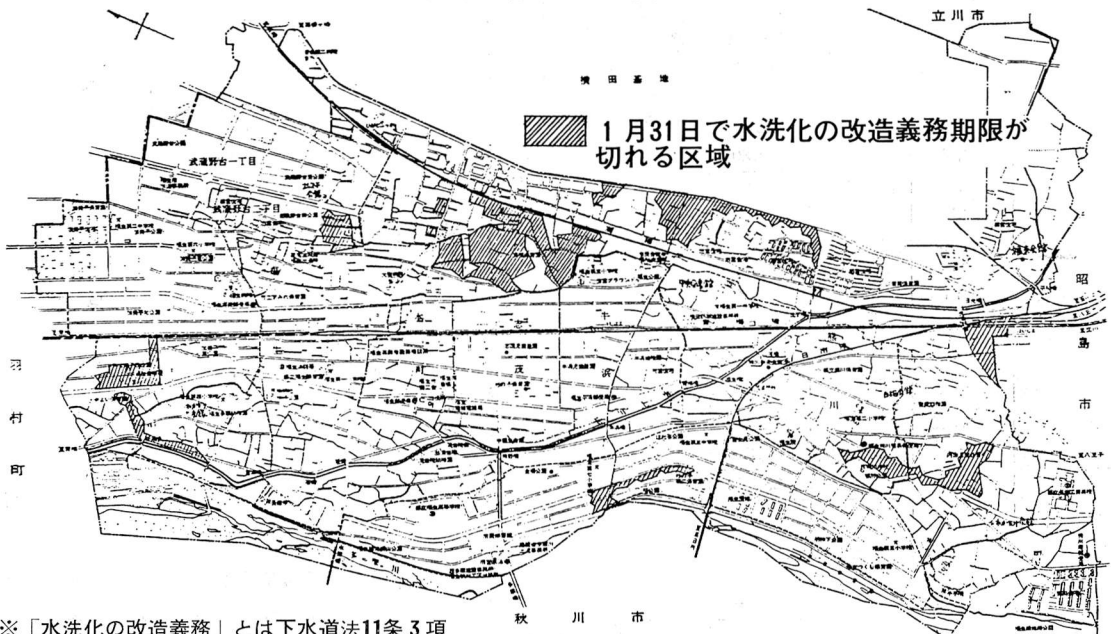
**排水設備工事は**

**市指定の工事店で**

排水設備の工事は管が詰まったり、悪臭が家庭内に入り込むようでは困ります。また、悪質下水を流す工場などには「除害施設」を設置することになります。これらは、法令等によって定められた基準があります。この基準に従って施工する工事店を「福生市指定下水道工事店」として定めています。これらの工事店以外ではできません。改造工事や下水道への問い合わせは、最寄りの指定工事店か市役所下水道課（☎51-1511内線358）へおたずねください。

**1月31日で  
水洗化の改造義務期限が  
切れる区域があります**

1月31日で、告示（下水道使用開始）後3年の改造義務期限の切れる区域があります。（図の斜線部分）この期間がすぎると改造資金の助成金と融資貸付を受ける資格がなくなってしまいます。この際、快適な生活を営み地域の環境衛生向上のためにも、台所、風呂場の雑排水をはじめ、くみ取り便所を水洗便所に早期に改造していただくようお願いいたします。



※「水洗化の改造義務」とは下水道法11条3項で水洗便所への改造義務等とあり、告示後3年以内とあります。～水洗化で快適な生活を～

# 市職員募集

## ▽職種と募集人員

### ・一般職

- ①事務職……………3人
- ②保 母……………1人
- ③タイピスト…1人(身体障害者)

## ▽資格

### ・事務職

- 大学卒…昭和33年4月2日以降に生まれた者で昭和58年3月卒業見込みの者
- 短大卒…昭和36年4月2日以降に生まれた者で昭和58年3月卒業見込みの者
- 高校卒…昭和38年4月2日以降に生まれた者で昭和58年3月卒業見込みの者

- ・保 母
- 短大卒…昭和36年4月2日以降に生まれた者でかつ、昭和58年3月卒業見込みの者で、昭和58年3月までに保母の資格を取得できる者。ただし保母専門学校等卒業見込者も含みます。

- ・タイピスト
- 身体障害者福祉法第15条に定める身体障害者手帳の交付を受けている者で次の条件を満たす事。

- (イ) 昭和27年4月2日以降に生まれた者で高校卒業または、昭和

58年3月卒業見込みの者。

(ロ) タイピストの資格を有する者、または、昭和58年3月までに資格を取得できる者。

(ハ) 自力により通常の交通機関を利用して通勤できる者。

(ニ) 活字印刷文による筆記試験に対応できる者。

## ▽要綱と申込書の交付

昭和58年1月10日(月)～13日(木)

## ▽募集期間(申込書の受付期間)

昭和58年1月17日(月)～20日(木)

## ▽申込書類

- ・職員採用資格試験申込書
- ・履歴書(写真を添付し自筆のもの)
- ・卒業証明書または卒業見込証明書

書  
・成績証明書、タイピストについては資格を証明できるもの。

## ▽試験日と会場

昭和58年1月30日(日) 午前9時

市立福生第一中学校

## ▽試験科目

一般教養・作文(課題方式)

※合格発表については合否にかかわらず本人宛に文書で通知します。

## 申込み・問合せ先

庶務職員課人事係(市役所2階)

☎51-1511内線244

## 赤い羽根共同募金に

ご協力ありがとうございました

昭和57年度赤い羽根共同募金地区別内訳表

地区名	募金額	地区名	募金額
熊川住宅南	73,155円	本町三	24,200円
内出	63,645	中央	67,500
武蔵野	72,300	本町六	53,300
武蔵野第二	99,150	本町七	152,805
福東	24,800	本町八第一	155,570
鍋一	78,342	本町八第二	109,250
鍋二	164,550	武蔵野台一丁目	105,600
玉川台	81,960	永田	86,600
富士見台	21,400	長沢一	42,755
福栄	42,428	長沢二	59,900
熊牛	55,090	加美一	42,918
牛一	95,330	加美二	182,850
牛二	89,500	加美平住宅	91,400
原ヶ谷戸	128,950	南田園一丁目	33,320
志茂一	160,882	南田園三丁目	23,848
志茂二	90,850	福生団地	24,500
本町一	123,500	福一イスクウト福生第一団	170,094
本町二	39,300	福一イスクウト福生第二団	86,143
	37,900	その他	2,891
募金総額	3,058,476円		

十月一日から三十一日までの一か月間実施してまいりました『赤い羽根共同募金』は、総額三百五万八千四百七十六円と多額の金額が集まりました。

みなさんの暖かいご協力ありがとうございました。なお、この募金は、在宅福祉サービス、児童・青少年の育成、ボランティアの推進等地域福祉活動費や福祉施設の運営、整備費等に充てられます。

## 法務大臣から人権擁護委員に

榎本令秀氏  
宇佐美良時氏

が委嘱されました



▲榎本令秀氏



▲宇佐美良時氏

不当な迫害などで、人権をおかされ困っているなど、人権問題に関する相談を受けてくださる人権擁護委員に榎本令秀氏(福生 507☎51-0341)と、宇佐美良時氏(熊川 697☎51-0637)が、11月1日付けで法務大臣から委嘱されました。

今後、3年間人権擁護委員として市民のみなさまの人権を守るため活躍していただきます。

# 1月の休日診療所

今月の休日診療所の開設日および開設場所(開設医療機関)は、次のとおりです。

## 内科・小児科(昼間)診療所

▽開設日 毎休日、1月1日・2日・3日(年始診療)

▽開設場所 健康センター(ただし、年始診療(1月1日)は、大聖病院(福生871)は、大聖病院(福生871)

▽診療時間 午前9時～午後5時

## 内科・小児科(準夜間)診療所

▽開設日・開設場所

・1月1日(祝) 堤 医院

・1月2日(日) 村山内科医院

・1月3日(月) 三井クリニック

・1月9日(日) 米谷内科医院

・1月15日(祝) 大嶽医院

・1月16日(日) 塩沢医院

・1月23日(日) 河野医院

・1月23日(日) 河野医院

・1月23日(日) 河野医院

・1月23日(日) 河野医院

・1月23日(日) 河野医院

・1月23日(日) 河野医院

・1月23日(日) 河野医院

・1月23日(日) 河野医院

・1月30日(日) 鹿野クリニック  
所在 福生市 ☎51-3636  
▽診療時間 午後5時～10時

## 歯科休日診療所

▽開設日・開設場所

・1月1日(祝) 武藤歯科  
所在 青梅市

・1月2日(日) 森谷歯科  
所在 福生市 ☎0428-22-2825

・1月3日(月) 畑 歯科  
所在 福生市 ☎53-0978

・1月9日(日) 佐藤歯科  
所在 青梅市 ☎0428-22-3954

・1月15日(祝) 瀬沼歯科  
所在 秋川市 ☎58-0616

・1月16日(日) 本間歯科  
所在 青梅市 ☎0428-22-3243

・1月23日(日) 沖倉歯科  
所在 福生市 ☎55-4331

・1月30日(日) 蛭名歯科  
所在 福生市 ☎51-8241

▽診療時間 午前9時～午後5時

※医療機関が変更する場合がありますので、受診の際は、あらかじめ各医療機関へ直接ご確認ください。

## 小売物価調査一覽表

57年11月

品目	規格	単位	最高価格(円)	最低価格(円)	平均価格(円)	前回対比(%)
主食	米 自主流通米 内地米1の最高	10kg	5,450	3,350	5,038	0.4
	食パン	1袋	140	115	138	2.2
鮮魚	まぐろ 刺身用(並)	100g	600	268	371	-2.2
	さば	〃	135	35	101	11.0
	塩さけ	〃	385	150	251	-4.8
精肉	豚肉 中肉又はモモ	〃	188	128	160	-6.3
	鶏肉 モモ	〃	138	98	116	-2.6
	ロースハム スライスもの	〃	310	250	281	-1.1
青果	じゃがいも	1kg	270	100	158	-26.6
	玉ねぎ	〃	250	100	146	7.4
	長ねぎ	〃	780	400	539	-9.1
	にんじん	100g	65	13	25	4.2
果	きゅうり	〃	59	14	34	-23.5
	キャベツ	1kg	250	57	183	-27.9
雑貨	合成洗剤	2.65kg	1,040	798	887	-2.0
	粉石けん	3kg	850	850	850	20.6

調査価格は、原則として小売店舗で実際に販売している正常(平常)価格で、大安売り、棚ざらい等一時的な廉売価格は除外しています。

## 消費者台所ニュース

### ご存じですか? 景品表示法

「景品表示法」をご存じでしょうか。これは「不当景品類及び不当表示防止法」の略称です。馬肉を牛肉と表示したり、道路や水道もない山林を高級住宅地とデタラメな広告をしたり、日常消費される少額の商品を買えば、海外旅行に招待するというような過大な景品付き販売が行われると、消費者は商品の選択を誤ることになり、1社がこのような行為をすることでほかのメーカーや販売会社が営業上の損害を受けることにもなります。そこで、景品表示法は、ウソ・誇大な広告や表示、過大な景品付き販売を不正な取引方法として、制限・禁止しています。今年、この法律が施行されてから満20年、知事に法の運用が一部委任されて10年目にあたります。皆さんが、日常の買い物や契約、広告等に接し、不正な取引方法ではないかと疑いをもった時は、下記へお問い合わせください。

東京都生活文化局取引指導部公正取引課

☎03 (272) 0421内線291





郷土資料室だよ

ご覧ください

庶民の文芸・俳諧

―芭蕉から友昇へ―

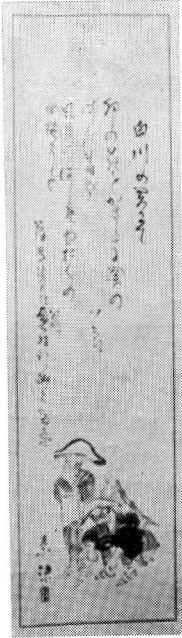
▼期間 1月19日～3月14日

大衆の文芸として俳句は江戸時代から隆盛し、現在も私たちにとって最も身近かな文芸の一つとして愛好されています。

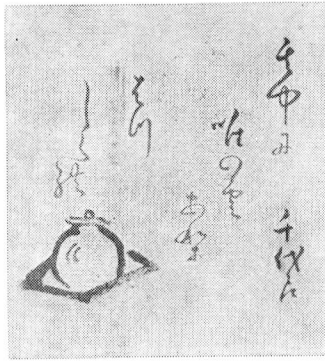
「俳諧」という名称は江戸時代に一般化したといわれ、正しくは俳諧連歌とよばれます。明治以後になって俳句とよばれ特に正岡子規によって「文学」としての位置が確定されます。子規以後、それまでの月並俳諧と言われ、形骸化した俳諧は西欧の写実主義や内面描写を中心としたものとなります。

今回、特別企画展「庶民の文芸・俳諧―芭蕉から友昇へ―」と題し、展示いたします。資料は、子規以前の俳諧・俳人を中心として、芭蕉によって完成された俳諧・蕉風俳諧の中で活躍してきた俳人達の残した遺墨、短冊や条幅を中心としています。

▲素壁筆「芭蕉翁行脚図」



▼加賀千代女色紙



福生市周辺多摩地域では江戸時代代大衆俳諧が流行します。それは、江戸の著名な宗匠に師事し、添削指導を受けるといったものですが、文化、文政(一八〇〇年代初頭から)期以後、それを自分のものとして在村文化が開花して行きます。田舎宗匠と呼ばれ、在村文化の担い手として活躍して行くわけです。

「友昇(森田友昇)」はそのような

在村俳人として抜きん出た人で、八王子を中心と勢力をもっていた、松原庵の四世を明治十二年(一八七九)に継承します。そのころ当地域の俳人としては、福生村の「福泉舎友甫」青梅の「好々居白左」園分寺恋ヶ窪の「宝雪庵可尊」などが著名俳人として居ます。

▼期間中、資料

約一三〇点を前、後期二回にわけて展示します。

メリークリスマス



「リンリンリン」そりに乗ってサンタクロースがやって来る。としよかんで楽しいクリスマスを楽しもう。

■わかぎり分館

(☎52-7421)

▽日時 12月23日(木)

午後2時・3時30分

▽内容 人形劇・ゲーム

▽定員 各回50人

■中央図書館

(☎53-3111)

▽日時 12月24日(金)

午後2時・3時30分

▽内容 人形劇・手品

▽定員 各回90人

■わかたけ分館

(☎51-0083)

▽日時 12月25日(土)

午後2時・3時30分

▽内容 人形劇・ゲーム他

▽定員 各回60人

※各館とも

▽対象 幼児～小学生

▽問合せ 各館へ直接お申し込みください。

や。

明るいお正月を迎えるために



空き巣・すり等にご用心!

12月は、すり、サギ、ひったくりそして空き巣ねらいの等「かせぎ時」です。

師走(しわす)はなにかと家をあけがちです。だれも気ぜわしく動きまわるこの時期は、旋錠とともに心の戸締まりをお忘れなく。

今月は固定資産税

第4期分の納期です

今月は、固定資産税第4期分の納期です。納入はお早めにお願いたします。また、納入には、お納め忘れの心配のない口座振替をご利用ください。口座振替のお申し込みは、納付書と印かんを持ってお近くの取り扱い金融機関へ。

# インフォメーション あれこれ

## 成人式のご案内

来年1月15日は、成人の日。福生市では、新たに成人となる方が649名いらっしゃいます。

市ではこの日成人とされる方々を祝い励ますために「成人式と20歳(はたち)のつどい」を行います。

該当事者(昭和37年4月2日から昭和38年4月1日までに生まれた方)には1月8日頃までに案内状を差し上げます。なお、都合により成人式に出席できない方には、記念品をお渡ししますので1月16日から2月28日までに教育委員会社会教育課(市民体育館内)へおいでください。

## ナースバンクに登録を

▽対象 保健婦、助産婦、看護婦、看護婦の有資格者で就職を希望している方。

▽登録方法 ハガキに「ナースバンク登録希望」、住所、氏名、年齢、電話、

資格名を書き、〒150 渋谷区神宮前5の8の2 日本看護協会東京都支部ナースバンクへ。

くわしいことは東京都衛生局看護課(☎03-212-1511内線28442)へ。

## 新東京百景

### 年賀状作品募集!!

選定された「新東京百景」を題材とした年賀状を募集し、優秀作品に対して記念品を贈呈するとともに、「新東京百景」写真展覧会の会場において展示いたします。

▼応募作品 版画、切り絵、イラスト等による年賀状(官製・私製)で応募する。住所、氏名、年齢、電話番号も記入する。

▼応募期限 昭和58年1月31日必着  
▼発表 昭和58年3月5日

▼応募及び問合せ先  
東京都生活文化局コミュニケーション文化  
部観光レクリエーション課(〒100 千代田区丸の内3-8-1 ☎03-1212-403)

ご協力ください

## 工業統計調査

この調査は、製造業を営むすべての事業所を対象に毎年実施しています。1月中旬から調査員が対象事業所を訪問し、調査票へ記入をお願いしますのでご協力ください。

※お問い合わせは経済課商工係(☎51-1511内線272)へ。

## 福生英会話

### 学習会員募集

活動日時 毎週日曜日 午後6時30分

会場 市民会館第1・第2会議室  
会費 入会金3千円・会費3か月6千円

講師 横田基地勤務の外国人  
申込み 小川清治(☎51-9165)

または、活動日に直接会場へおいでください。

## クリスマスイブは

### 小学生以下のお子さんへ

#### 無料入浴プレゼント

立川浴場組合では、12月24日(金)のクリスマスイブに小学生以下のお子さんにクリスマスプレゼントとして、無料入浴を行います。福生市で実施する浴場は次のとおりです。

▼期日 12月24日(金)

▼実施浴場  
浜の湯・福生温泉・富士見湯

## 白馬スキーツアー

### 主催 福生スキー連盟



ラジオから流れる積雪情報、雪山はすっかり冬の装いをしてあなたを待っています。

今回はツアーを白馬に計画。今年こそスキーをという方のために初心者スキー教室を開催します。

夜は白い雪に囲まれた、かわいいペンションで、アフタースキーを楽しみましょう!

期日 昭和58年1月13日(木)〜16日(日) 3泊4日(車中1泊)  
集合日時 1月13日(木) 午後9時30分

会費 28,500円

定員 40名(定員になり次第締切)  
申込み方法 申込書(体育館にあります)に記入の上、5000円を添えて体育館に申し込んでください。

申込み及び問合せ先  
市民体育館(☎52-5511昼間)  
森田 龍幸(☎53-1473夜間)



# 昭和57年度 公民館「幼児室」事業

公民館では、幼児の成長・発達を計り、近隣の仲間の中で遊ぶことにむけ幼児室の事業を次のように実施します。

- ▽実施 各幼児室とも、1月7日から順次開始。全10回
- ▽対象 1歳以上就学前の幼児で市民であること。ただし、原則として幼稚園・保育園等に入園していない幼児
- ▽定員 各コースとも先着15人以内
- ▽指導 幼児室指導者(保母又は幼稚園の教諭資格者)
- ※保護者は、保護者会を形成し、個々の幼児の準備をおこなっていただきます。
- ▽実施コース

## 野球場および

## テニスコースの

## 年末年始使用について

次の期間は、使用できませんので、お知らせします。

- 使用できない期間  
12月28日(火)～1月4日(火)
- 該当施設

- ・ 福東テニスコート
- ・ 武蔵野台テニスコート
- ・ 加美平野球場
- ・ 南公園グラウンド

公民館本部		会場	コース名	時間
松林分館	月曜幼児室 土曜幼児室	公民館本部	水曜幼児室 木曜幼児室 金曜幼児室 土曜幼児室A	午前10時～午後
白梅分館	木曜幼児室 金曜幼児室	公民館本部	土曜幼児室B	午後1時30分～3時30分

表1参照

※幼児室事業実施時に、親は公民館事業等に参加することが出来ます。  
▽保護者負担 おやつ代及び消耗の材料費は保護者負担です。  
▽申込み 12月22日(水)午前9時から個々に実施の各館にご来館のうえお申し込みください。  
▽問合せ 公民館(☎52-1711)  
・松林分館(☎52-3624)・白梅分館(☎53-3454)へ。

## 松林と白梅の 家庭教育学級

乳幼児の成長、発達を考えながら、子育て期の母親の生き方をさぐって行きます。

■松林会館 (☎52-3924)

日時 1月8日(土) 午前10時～正午  
以後毎週土曜日 全10回  
会場 松林会館  
講師 専門家  
定員 25人

■白梅会館 (☎53-3454)

日時 1月14日(金) 午前10時～正午  
以後毎週金曜日 全10回  
会場 白梅会館  
講師 専門家  
定員 先着20人  
各会館とも

▷申込み 12月22日(水)午前9時から直接各会館で受け付けます。  
※電話での申し込みはできません。  
くわしいことは各会館へどうぞ。

## 入場券 好評発売中

## ふっさニューイヤ

## コンサート

「音楽物語窓ぎわのトットちゃん」

▽日時 58年1月16日(日)

午後2時(開場)

午後2時30分(開演)

▽会場 市民会館大ホール

▽出演 黒柳徹子・新星日本交響楽団(指揮 星出 豊)

▽曲目 Ⅰ第1部▽ヨハンシュトラウス・ワルツ「春の声」他

Ⅱ第2部▽音楽物語「窓ぎわのトットちゃん」

▽入場料 自由席Ⅱ(大人Ⅱ2,000円・小人Ⅱ1,500円)

※小人は高校生まで

## 若いお母さんのための

## 幼児教育学級

▽日時 1月12日(水) 午前10時～正午、以後毎週水曜日 全10回

▽会場 公民館2階第2集会室

▽講師 教育心理学、幼児教育研究者

▽定員 先着15人

▽申込み 12月22日(水)午前9時から、公民館に直接来館のうえ、お申し込みください。(公民館水曜幼児室あり)

▽問合せ 公民館(☎52-1711)

入場券は、市民会館窓口、市役所内市民相談係、西友ストア福生店、かたばみ楽器店、羽村町公民館で発売しています。なお、指定席は全て売り切れました。  
※電話での予約、問い合わせは、市民会館(☎52-1711)へ。

## 年末年始の仕事

市役所の一般事務は、12月28日(火)で終了します。29日から1月3日まで、休みです。

年始は1月4日(火)から平常どおり行います。

なお、他の機関については、次のとおりです。お知らせします。

## 図書館

### ■年末、年始について

今年も多くのみなさまのご利用をいただきありがとうございます。

図書館の年末は、中央図書館が12月27日(月)まで、わかぎり・わかたけ

分館は、12月26日(日)まで貸し出しをします。

年始は、1月5日(水)から開館します。なお、12月15日から27日までの貸し出しについては、期間を3週間とし貸出冊数も多くします。

何かといそがしい年の瀬を迎えますが、正月の休みを讀書で過ごすのも一興かと思えます。

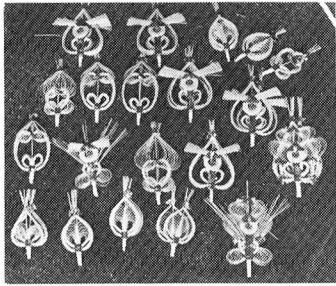
### ■本の返却について

休みの間のブックポストの返却はできるだけしない様お願いいたします。

なお、58年度からの中央図書館電算化に向けて、予備登録を行っていません。まだ、登録をされていない方はよろしくお願いいたします。

※なお郷土資料室については、12月28日(火)から1月4日(火)まで休館します。1月5日(水)から平常どおり開館します。

## 表紙は語る



お正月飾りの縁起ものの「ミキノクチ(神酒の口)」作りが、福生市福生1184の細瀬勘次郎さん方で、急ピッチで進んでいます。ミキノクチは、年の瀬から新年にかけ、神棚の御神酒徳利(おみきどっくり)にさして供えるもので、その材質には、竹、紙、金属等があり、細瀬さんは竹を材料としています。このミキノクチは今月の25日過ぎから注連飾(しめかざり)などのお正月飾りといっしょに売られます。それではみなさまにとって来年も良い年でありませう。

## 市民会館 公民館

## 地域会館

年末は、12月27日(月)まで平常どおり行います。12月28日(火)から1月4日(火)まで休館いたします。

## 市民体育館

年末の利用は、12月27日(月)の午後5時までです。

## 福祉会館

年末は、12月27日(月)の午前中で終了します。

## 休日診療

毎休日、健康センターで行っております休日診療【内科・小児科(昼間)診療】は、年末年始の期間(12月29日～1月3日)大聖病院で行います。この間健康センター(休日診療所)

では、診療をしておりますのでお問い合わせのないようお願いいたします。

### ■年末年始の休日診療

#### ▽開設期間

12月29日(水)～1月3日(月)

#### ▽開設時所(開設医療機関)

大聖病院(福生871番地)

☎51-1311

#### ▽診療時間

午前9時～午後5時

※準夜間診療および歯科診療については、7ペーシの「1月の休日診療」をご覧ください。

## 狭山火葬場

### 「火葬業務の取り扱いについて」

年末の火葬業務は、29日(水)で終了します。年始は4日(火)から業務を開始します。ただし、3日(月)は午前9時から午後時まで狭山火葬事務所(☎57-10064)において火葬申し込みのみ受け付けます。

### 【訂正】

広報ふっさ11月号で6ページの国民年金だよりの年齢別減額率表に誤りがありました。訂正しておわびします。

誤	正
0.42%	42%
0.35%	35%
0.28%	28%
0.20%	20%
0.11%	11%