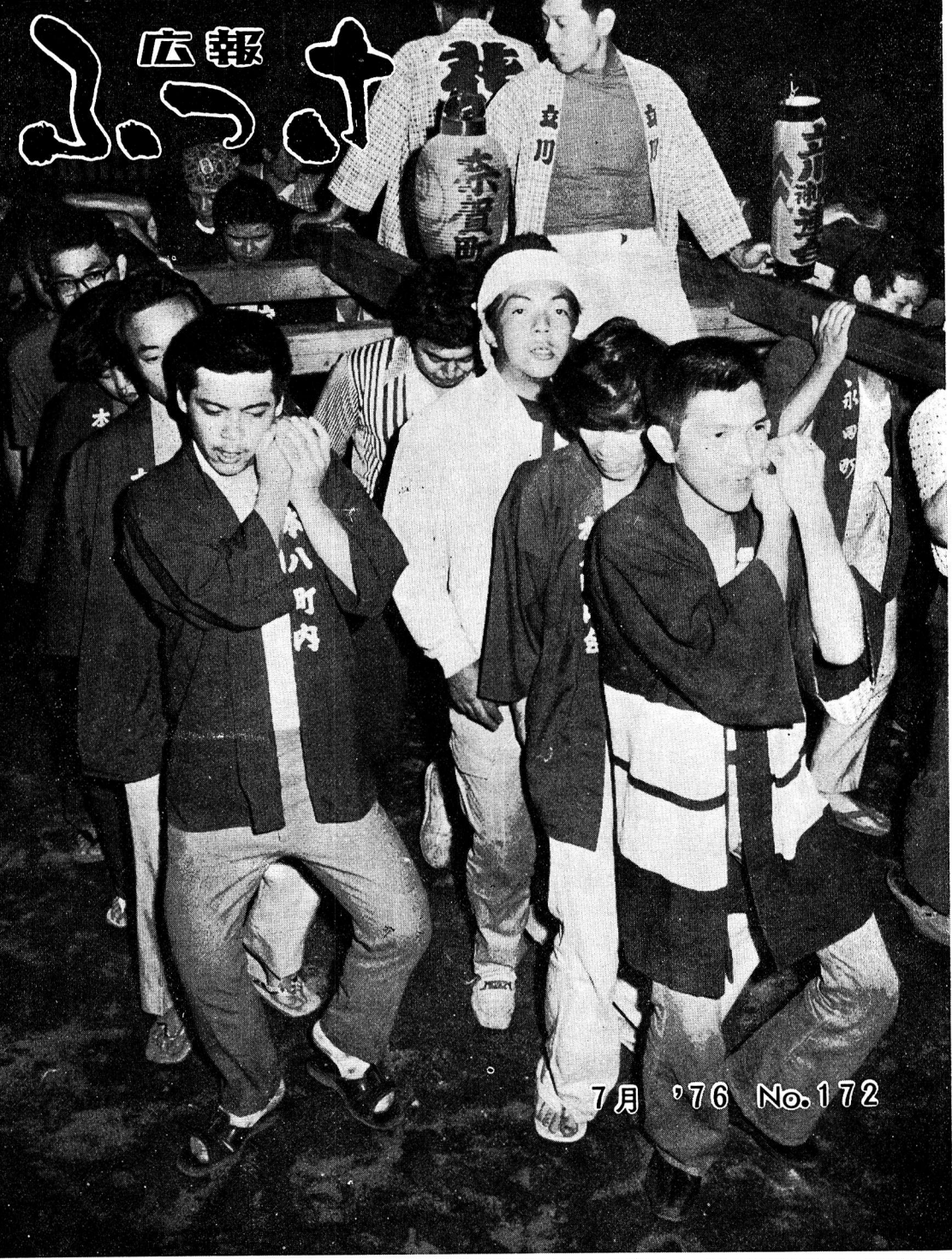
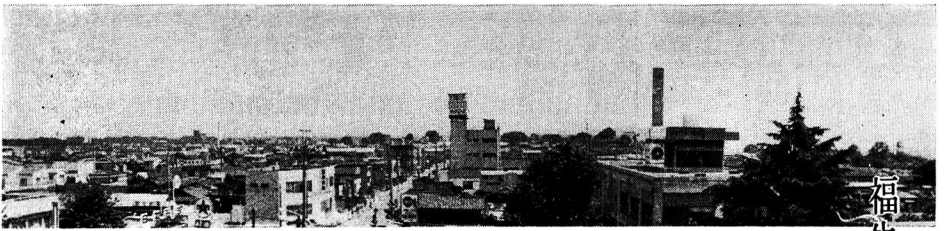


ふたつ 広報



7月 '76 No.172



福生の 大気を測れば

オキシダントは高く 一酸化炭素は低い

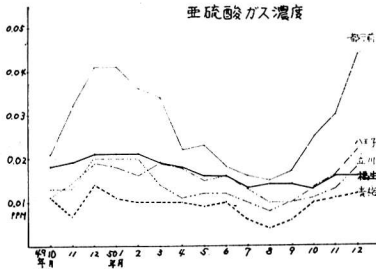
夏の訪れとともに、光化学スモッグの注意報なども数多く発令されるようになります。石炭から石油の時代に変るとともに、大気の汚れは目に見えない、それでいて健康に大きな影響を与える物質へと変わっています。今、私たちが住む福生の空はどうなっているのでしょうか。今月は、大気汚染総合測定室の記録から福生の空をながめてみましょう。

大気の汚れ具合を適確につかむため昭和四十四年、東京都は大気汚染コントロールセンターを設置しました。そして、都内各地に地域の汚染状況を測り、自動的に測定値を送る大気汚染総合測定室を設け、現在三十五か所からコントロールセンターに測定値が送られています。西多摩地区には、福生と青梅にあつて、福生の測定室は昭和四十九年六月市役所屋上に設置されました。この測定室では、いわゆる酸化物質、一酸化炭素、窒素酸化物、オキシダント、ばいじん（浮遊粒子状物質）の測定が行われています。

測定は 毎日

大気汚染の原因となる物質には、いわゆる酸化物質、窒素酸化物、一酸化炭素、炭化水素、ばいじんなどがあります。このうち、光化学スモッグの原因となるのは、窒素酸化物や炭化水素で、

自動車を中心とした移動する発生源から排出されます。また、酸性雨や冬のスモッグの主な原因となるいわゆる酸化物質、ばいじんは、工場やビルなど固定した発生源から排出されます。前述のように、市役所屋上の大気汚染総合測定室は、毎日休まず、福生の大気の測定を続けていますが、これまでの測定結果については、昭和四十九



年十月分から昭和五十年十二月分までの十五か月分についてまとめができていますので、福生周辺の測定室、青梅、立川、八王子と、都心の一か所（都庁前）とを比較してみましよう。

季節の変化少い

いわゆる酸化物質

福生の測定室は、八王子、立川、青梅の各測定室を結ぶ三角形の中にあつます。

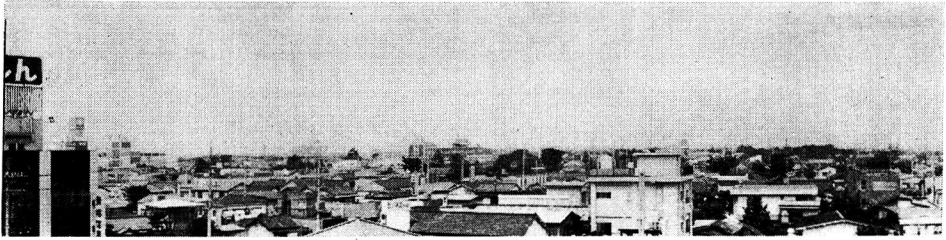
今回の比較は、各測定室の毎月の平均値を使いました。この比較でみる限りでは、福生の測定値は、都心部とくらべると、オキシダントを除き、測定値はだいぶ低くなっています。つまり、都心部よりはきれいです。一方、周辺の測定室三か所との比較では福生の測定室が、他の三か所を結ぶ線のはほぼ中央にありますが、測定値は必ずしも中間に位置するとはいえないようです。

いわゆる酸化物質

重油に含まれているいわゆる酸化物質が燃えて発生するガス。無色の刺激性の強い気体で、呼吸器を刺激し、慢性気管支炎など呼吸器疾患の有力な原因になります。

いわゆる酸化物質を測るにあつて、測定室では、亜硫酸ガスを測定していますが、福生の亜硫酸ガス濃度は、八王子、立川、青梅の三か所の平均値よりいくぶん上にあります。

いわゆる酸化物質は、工場やビルなどの



ゆずの大馬鹿

18年というが……



寄せられました。

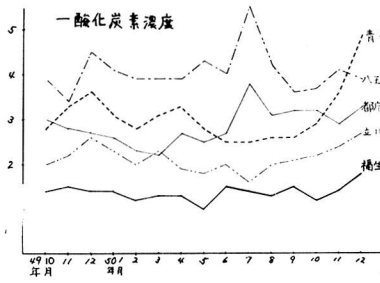
ここしばらく、花をつけなかった乙津さん宅の古いゆずの木が昨年からは、再び花が咲くようになったとのこと。ご近所でも多くは実をつけなくなっていて、例えば、石川芳夫さんのお宅でも、昭和三十四年の伊勢湾台風以来、

ももくり三年かき八年、ゆずの大馬鹿十八年……といわれ、ゆずはなかなか実をつけなにか。熊川にお住いの乙津年雄さんから、係にこんな話が

重油を燃やす場合に多く出るもので、ことに暖房が行われる冬には多く、夏は一年を通して一番少なくなります。この傾向は、都心部でははっきりみられますが、福生や周辺部では、年間を通して大きな差が出るということはないようです。

一酸化炭素

自動車に排出ガスに含まれている無色無臭の気体です。血液中のヘモグロビンと結合し酸素を供給する働きを



またげます。周辺四か所の測定値の中では、福生の測定値が一番低くなっています。この比較では、八王子や山間部の青梅の測定値が都心部より高いのが目立ちます。

窒素酸化物

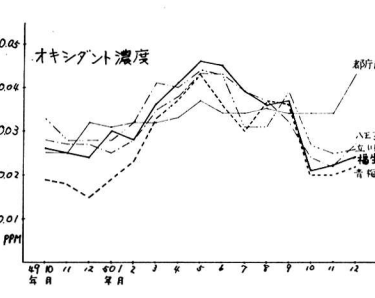
ものが高温で燃えると発生するガスで、発生源は自動車、ボイラーなど広い範囲にわたっており、一酸化窒素、二酸化窒素が主体です。無色無臭の気体で水にとけにくく、鼻のどに刺激性があります。

福生の測定値は、八王子とほぼ同じ変化をみせ、立川と青梅のほぼ中間にあります。また、都心に比べ半分以下の数値です。

オキシダント濃度

大気中の窒素酸化物と炭化水素が光化学反応を起し、二次的につくり出される酸化性物質の総称。大半はオゾンという物質で、目などを刺激し、植物に被害を与えます。

福生の測定値は、四十九年十月から五十年二月頃までは都心部より低い数値を示していますが、五十年三月から九月にかけては、都心部より高い数値を示し、特に、五十年五月の月平均値



は比較した五か所中、一番の高さを見せています。その後、五十年十月から十二月にかけては大幅に減って、青梅について少い数値となっています。

ばいじん(浮遊粒子状物質) 車から排出する十マイクロン(百分の一ミリ)以下の粒子状の物質です。成分は、微細重金属が多く、視程障害の原因となるほか、それ自体が有毒で、いおう酸化物などと一緒になって、呼吸器系疾患をもたらします。

市内でのばいじんは、他の四か所とくらべ、青梅よりはよくぶん多く、立川、八王子、都心部よりは少ない傾向にあります。

一PPM………空気一立方メートル中に汚染物質が一立方センチメートル含まれることをいいます。

申告してください

Ⅱ 減額対象農地Ⅱ

市税条例の改正により、昭和五十一年度から五十三年度までの三年間に限り農地にかかる固定資産税及び都市計画税は、つぎの条件にすべて該当する場合に、市街化区域の宅地並み課税分と一般純農地課税分との差額の七〇パーセント相当額が減額されます。

なお、現在、緑を守り育てる条例に基づく指定を受けている方も、必ず減額対象農地の申告をしてください。申告をしませんと緑を守り育てる条例に基づく奨励金(十アール当たり約四百八十円)しか交付されませんのでご注意ください。

補正予算組まれる

六月十一日から二十三日まで開かれた定例会議会で、一般会計と土地区画整理会計について、予算の補正が認められました。

一般会計

今回が二回目の補正となります。この補正は、五十二年度からの繰越金当年初見込みより二千三百万円の増額が見込まれるなどによるもので、一般会計の予算額は、六

二、市街化区域農地のうち、A・R農地であること

三、一筆又は数筆で、一団の農地として千平方メートル、又は土地区画整理事業が行われた区域内は千五百平方メートル以上の面積があること。この場合、数筆の土地で一団の農地を形成する場合には、必ずしも同一所有者とは限りません。

申告期限 昭和五十一年七月三十一日(土) ただし昭和五十一年一月二日以後、昭和五十三年一月一日の間に減額対象農地の条件を満たし、申告する場合は、昭和五十一年一月三十一日及び昭和五十三年一月三十一日

申告受付場所 福生市役所税務課窓口
お問い合わせ 税務課固定資産税係へ
☎51-1511内線32617

十五億六千七百八千円となりました。

歳出の主なもの、議員報酬の改定による六百三十七万円、市四役の給与改定に二百五十一万円、ゴミ収集委託料の追加に二百四十四万円、緑化推進に四百万円などが計上されました。

区画整理会計

福生駅東口区画整理事業をすすめるにあたって、家屋等の移転補償料五千万円が計上されました。これにより、区画整理会計の予算額は、二億八百万九千円となりました。



クーリング・オフ制度

ご存知ですか

訪問販売等の方法により、割賦販売契約(又は申し込み)をした場合、セイルスマンの巧みな言葉にのせられ、消費者がつい契約して生ずるトラブルを防ぐため「クーリング・オフ」という制度が認められています。

このクーリング・オフとは「頭を冷してよく考える」という意味で、つぎの条件に当てはまれば一昨契約したものを解除(申し込みの取り消し)できます。

- 一、営業所、代理店、展示即売以外の場所、割賦販売方法で指定されている商品(多くは耐久消費財。ただし自動車は除く)について契約の申し込み、又は、締結したこと。
- 二、契約の申込日、又は、締結日以後に解除(申し込みの取り消し)ができることを告げられた日から四日以内。
- 三、商品代金の全額の支払いが完了してないこと。

四、書面により、申し込みの取り消しや契約の解除等を行う。
※ この四つの条件に基づいて申し込みの取り消しや契約の解除を行えばすでに商品が引き渡されていてもその商品の引き取りに要する費用は販売業者の負担になります。

消費者も注意

クーリング・オフ制度は、後から「頭を冷して」契約内容をよく検討するにはよい制度ですが、消費者にとつて大切なことは、契約する前に十分注意をし、このようなトラブルに巻きこまれないことです。



夏休みの市民体育館

五時 まで

夏休み期間中、小・中学生が体育館を利用できる時間は、午前九時から午後五時までとなります。ただし、保護者同伴のときや、クラブ活動で利用する場合は除きます。

わかざり会館に

図書館分館

すでに、「市のお知らせ」でお知らせしましたように、七月二十一日(水)わかざり会館(一階)に市立図書館の分館が開館します。

この福生図書館分館には、大人向けの図書が九千五百冊、子供向けの図書が四千五百冊あります。

また、わかざり会館一階は、車いすでも利用できます。

貸出日 月・火曜日、第三水曜日、祝日を除く毎日、午後一時から午後五時まで

市民体育館内分館は

配本所になります

わかざり会館に分館が開館しますの

婚姻中の氏名を

名のれます

民法等の一部改正により、六月十五日から離婚をしても離婚後三か月以内に届け出をすれば婚姻中の氏名を名乗ることができます。

また、改正前三か月以内(昭和五十一年三月十五日以降)に離婚した人で既に婚姻前の氏名にもどっている人も、昭和五十一年九月十五日までに届け出をすれば、婚姻中の氏名を名乗ることができます。

くわしくは、市民課戸籍係へお問い合わせ

で、市民体育館内にあります分館は、図書館の配本所となり、毎週水曜・土曜日の午後一時から午後五時まで児童図書を中心とした貸し出しになります。

ります。

なお、七月十四日から十八日まで貸し出しを休みます。



▲わかざり会館案内図

合わせください。☎51-1511 内線3333。

ありがとう

ございました



= 日本赤十字募金 =

5月1日から31日まで行われた赤十字募金運動は、みなさんの暖かいご協力により大変優秀な成果を納めることができました。

- 内訳、総額は、つぎのとおりです。
- 南婦人会=20,100円 内出町会=58,900円 武蔵野婦人会=54,320円
- 福東町会=77,645円 富士見台町会=24,680円 玉川台町会=17,200円
- 福栄町会=40,772円 鍋一婦人会=91,540円 鍋二婦人会=42,700円
- 熊牛町会=88,250円 牛一町会=52,770円 牛二町会=98,411円 原ヶ谷戸婦人会=85,710円 志茂一婦人会=46,200円 志茂二町会=125,954円 永田婦人会=57,850円 長沢婦人会=40,400円 加美婦人会=105,782円 本一町会=36,950円 本二町会=40,650円 本三婦人会=23,630円 中央町会=59,700円 本六町会=54,100円 本七町会=119,960円 本八第一町会=67,440円 本八第二町会=45,800円 武蔵野台1丁目町会=58,650円 加美平住宅=87,500円 福生熊川住宅=55,478円
- 総額= 1,779,012円

七夕まつり

交通ステッカー交付

七夕まつり期間中、交通規制区域内の方には、大変ご迷惑をおかけしますが協力ください。

なお、規制区域内で営業されている方や通勤で車を利用される方には、車の通行ができるステッカーを交付します。ただしステッカーの貼ってある車でも午後五時から九時三十分までは通行できません。

交付日時 八月三日(火) 午後一時～五時 八月四日(水) 午前九時～正午

場所 市役所前庭

自動車ナンバーをひかえ、印かんをお持ちください。発行枚数に制限がありますのでお早めに。

募集

素人のど自慢大会

七夕まつりの催しもの一つとして素人のど自慢大会があります。おさそい合わせのうえご応募ください。

日時 八月七日(土) 午後七時三十分～九時三十分

場所 第一小学校屋外ステージ

応募方法 はがきに住所、氏名、年齢、曲目、電話番号をお書きのうえ市役所経済課商工係(福生市本町五番地)へ。七月三十一日(土)までに必着。出場者には、追って通知いたします。



みんなで一声 かけあおう



青少協だより

事の良し悪しを

はっきり言おう

青少年が非行にはしる直接の動機は①好奇心、②小づかい銭ほしき、③自分にしっかりした考えもないままに他人に同調する付和雷同だといわれ、その背後には①家庭の放任、②不良交友があるということです。

しかし、いかに好奇心が強く、小づかい銭がほしいからといって、それがそのまま非行に走るわけではありません。自制心が働き、それをおしとどめる力が強ければ行動はないわけです。この自制心と関係するのが、親の愛情とか、不安定にゆれ動く心の支えになつてくれる人々や仲間などです。

なかでも、忘れてならないことは、大人が考えて、良いこと、悪いことについてのけじめを、青少年たちによく教えないければならないことです。先の中学生の万引の例のように、人のものを盗むという行いが、十人のうち九人もが経験しているようなクラスでは、万引がごく当然のことのようにみなされてしまいます。一般的な考えに立つた善悪の基準にしたがって、はっきりと事の良し悪しを伝える必要があります。

また、昔のように、大人と子供の世界がはっきり別れていない現代社会では、大人のよくないことがそのまま子どもの行動の原因ともなっています。従つて、何よりもまず、大人として

学校からお願ひ

悪いことをしていたら

見て見ぬふり

しないで

もうすぐ夏休み。市内の小、中学校では、長い休みの期間中に児童や生徒が非行に走らないう市民のみなさんにもつぎのよう事について協力をお願いします。

子供たちの非行の芽が育つのは、長い夏の休み中です。子供たちの生活は学校から家庭や地域社会に移ります。生活時間も比較的自由になり、子供の行動範囲も広がります。

こんな時、危険な行動をする子供、不審な行動の子供を見ましたら、自分の子供と同じように、きまじく注意してやってください。とくに、子供は甘やかされがちです。これは、親の責任であり、大人の責任でもあります。子供たちが、悪い行いをしていたら、見て見ぬふりをしないで、どしどし注意して下さい。

危険なことは
やめさせよう



・人に迷惑をかける花火、危険な花火

暑い夏の訪れ。お子さんたちには待ちに待った夏休みも始まります。

この長い夏休みが楽しく有意義であるように、関係の各機関が、非行や犯罪の防止の運動をすすめます。今月はその訴えをとりあげました。

七月二十一日～三十一日 防犯ブザー 貸し出します

福生警察署では、防犯運動の期間中、七月二十一日から三十一日までの間、夜間帰宅が遅くなったときなどのために「防犯ブザー」を市内各派出所と牛浜駅に用意しています。どうぞご利用ください。

変質者にご注意

最近、車を使った変質者が出没して



このような考えになつて、青少年問題協議会では、全関係機関をあけて市民のみなさんと共に、一声運動を展開していくことになつたわけです。います。このため、福生警察署では、夜道の一人歩きや、暗いしげみのある場所などを通らないよう呼びかけています。

気づいたら 話しかけよう

子供に示す行動が問題になつてきます。もちろん、青少年問題は、本人自身の問題、親や直接、接している人々の問題、友達やグループ、地域、学校、職場等都市化する社会の問題、自然や文化の問題など、さまざまな要因が複雑にからみ合っていることは事実ですがしかし、私たちにとつて、私たち大人一人一人が、出来ることを、出来ることから始め、みなさんと共にすすめて、健全な青少年を育成することが何よりも大切です。

青少年問題は、非行といった悪い面だけの問題だけではありません。青少年自身が自らをみかかっているいろいろな状況を私たち大人が作つてやることも大切なことです。

ですから、一声運動も注意することだけでなく、励ましたり、ほめたり、あるいは互いに連絡し合つたりしようというものです。

…… 一声運動の方法 ……

よいことをしているときは

「ありがとう」「ごころうさん」

「がんばろう」……といった言葉をかけてやつてください。

いけないこと、危いことをしているときは

「やめよう」「危いよ」……と注意してください。

注意をするのが不適当なときは、親や関係の機関に連絡し合ひましょう

各学校、あるいは、

教育委員会(☎52-5511)、

市役所(☎51-1511)、

警察署(☎51-5011)へ。

つなぎあう手と手で 犯罪のないまち 社会を明るくする運動

みなさんのまわりに、ドロボーに入られたり、痴漢の被害にあったとか、暴走族に悩まされているといったことはありませんか。犯罪は被害者はもちろんですが、犯罪者の家族も暗い毎日を送ることになります。

ただいま、福生市社会を明るくする運動実施委員会では、社会を明るくする運動をすすめるため、市民のみなさんご協力を求めています。一人の力は小さくても、多くの人が手を取り合つて協力すれば、犯罪や非行は、くい止めることが出来るはずで、病気の予防が大切のように、犯罪も予防が大切です。みなさんご協力をお願いします。

- ・自転車(二人乗り)
- ・線路の置石などの列車妨害
- ・川の禁止区域や危険な場所での遊び
- ・交通規則や交通道徳を無視していたら

悪の道に入らせ
ないようにしよう



- ・シンナーやタバコ等を吸っていたら
- ・万引きの現場を見つけたら
- ・小・中学生らしくない、くずれた身なりをしていたら
- ・ケンカ、たかりの現場を見たら
- ・夜遅く、喫茶店などに出入りしていたり、まちをふらついていたら

教育相談へどうぞ

通園・登校をいやがる、急に学力が落ちた、他の子どもと遊べない……

こんな時は、ご相談ください。

相談は無料。予約制です。からあらかじめお電話を。☎52-5511

国民年金だより

年金担保貸付

国民年金を受給されている方は、年金担保貸付がご利用できます。受給証書を担保としてお申し込みください。

貸付金額 十万円から七十万円まで。
ただし支払い年金額の一年相当額以内。
貸付利率 年七・五パーセント
受付場所 銀行・信用金庫
くわしくは、都

区分	申込受付期間	貸付日
老齢者年金	51.8.2.~51.8.14.15	51.9.29.~51.11.27.
	51.10.1.~51.10.15.15	51.11.27.~52.1.25.
	52.2.1.~52.2.15.15	52.3.28.~52.5.26.
その他の年金	51.8.2.~51.8.14.15	51.9.29.~51.11.27.
	51.11.1.~51.11.15.15	51.12.22.~52.2.19.
	52.2.1.~52.2.15.15	52.3.28.~52.5.26.

庁民生局国民年金部管理課へ。☎03-21215111内線3904
※ 申込用紙などは、受付場所にあります。

!!ご利用ください!!

口座振替

国民年金は、老後の保障を得るためかけ金を積み立てていますが、万一障害者になったときや母子家庭になったときなどでも、年金が受けられなくなります。ただし、かけ金をきちんと納めていないと受けられません。うっかり納め忘れていたために年金が受けられなくては大変です。納め忘れのないように口座振替をご利用ください。
口座振替は、市内の各金融機関で取り扱っています。納入通知書と預金通帳、印かんを持って申し出てください。

施しているのは、わずか五百十六に過ぎません。



下水道の普及率

公共下水道の建設は、いま日本全国ですすめられています。しかし、わが国の公共下水道の利用状況は市町村数三千二百五十七の内、公共下水道を実

参考までに福生市の公共下水道管の布設率は五・五パーセントです。

品名	普及率
カラーテレビ	90.3%
冷蔵庫	96.7%
洗濯機	97.6%
水道	85.4%
下水道	20.5%

第7話 雨ごいと天気予報

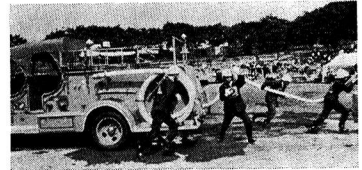
昔の生活は農耕を中心としたので何よりも水を大切にしました。そして雨や天候についていろいろな知識を持っていました。

雨ふり山(大嶽)の雲のかぶり方で雨のふり方がわかる……。雨ふり山、(大山の右の二子山)が見えると雨で二子山の後の山が見えると晴天になるなどとうわさしました。

ふっさの昔話



＝第3分団＝ 総合優勝



福生市消防団の第24回ポンプ操法審査会が7月4日(日)市営牛浜野球場で行われました。当日は、東京消防訓練所の方と福生消防署の方が審査に当り、ハシゴ車の横綱演技等も行われました。競技は、各分団から選出された団員たちにより、すばやい動作で競われました。結果はつぎのとおりです。

- ▷総合優勝 第3分団
- 総合2位 第4分団
- 総合3位 第1分団
- ▷チーム優勝 第3分団Aチーム
- チーム2位 第4分団Aチーム
- チーム3位 第3分団Bチーム

しかし、何日も雨がふらない時もあります。ひでりが何日もつづくとも農家は大変で、村中で「雨ごい」をします。宝蔵院(宮本氏)の広場に村中から妻わらをもちよつて、長さ十間位(約十八メートル)の龍を作り、みんながかつぎ多摩川へ投げ入れ雨が降るよう祈ります。

龍をかつぐ時には、からだに錆蝕などをぬつたりし、投げた後は酒をのみ飯をたべ、大鼓をたたいてさきましました。龍のほか雷や、神様のすわるみこしをすてたとも言われます。

「大嶽山の黒雲、これかかれ夕立、あの雲がかれば、雨か風か」と歌をうたいなが歩きました。龍などをすてる所として、永田の水神様のところから、秋川の多西の方へ流れる「龍づけばけ」という所があったという話です。(福生町誌研究)

七月一日市制記念日

三団体と 三十三人 を表彰

福生市表彰条例にもとづき、つぎの方々が、七月一日に自治表彰及び一般表彰されました。

▽多年にわたり町議会議員及び農業委員会委員として市行政に貢献した功績
齋藤 真一氏 熊川六八四

▽多年にわたり農業委員会委員として市行政に貢献した功績
田村 信氏 福生一〇九
高水 茂一氏 熊川三〇四

▽多年にわたり消防団員として消防行政に貢献した功績
木下 三郎氏 熊川四六八
福井 忠氏 本町八八

▽多額の金品等を寄贈した行為に基づく表彰
野口 泰道氏 熊川六五九 現金を寄付
ボニーコーポラス自治会 福生二三三 二一〇二 現金を寄付

- 森田加代子氏 熊川七三七
- 雨宮千代子氏 熊川八二三
- 野崎 博氏 熊川七六二
- 野藤 吉文氏 熊川六八八
- 齋藤 政男氏 熊川三三八
- 島田 榮蔵氏 熊川二八八
- 野島 孝氏 熊川一三四六・一六
- 吉岡嘉代造氏 熊川七五九
- 清水 セキ氏 牛浜七六
- 天野 茂一氏 熊川三六九

清水 竹一氏

野島 キク氏

熊川四八五

児島倉之助氏

熊川五二三

野島 俊三氏 熊川五二一

村野 信治氏 志茂一一

笹本 太郎氏 福生二八一

村野 仁義氏 福生四三三

笹本 重一氏 牛浜五三二

田代 菊三氏 熊川九七四

古川 泰一氏 瑞穂町石畑一九〇

樹木を寄付

田村 祐一氏 福生六六二 樹木及

び藤棚を寄付

坂本 昭氏 福生二九九 樹木

を寄付

細淵 晋一氏 福生二七九 樹木

を寄付

多摩原土地地区画整理審議会委員一同 樹木を寄付

西村 邦康氏 熊川七九五 一 絵

画を寄付

▽児童遊園用地を無償で提供している行為に基づく表彰

- 神明 社 福生一〇八一
- 石川 一夫氏 熊川一四〇
- 田村 政一氏 福生一一〇五
- 野島 政一氏 熊川六五五



根づけ

しだけ桜

都市計画道路建設のために、切られたおされる運命にあった真福寺(熊川三〇二)のしだけ桜を惜しむ市民の声が実って、六月二十六日に同じ境内へ植え変えられた。

小雨まじりのこの日、檀家と道路工事にあらずさわる業者のみなさんの率仕で朝から始まった。

樹齡二百年、太さ三メートル、高さ十五メートル、重き七トンあまりの大木なので、二十トンの荷物をつれるクレーン車と五人あまりの人人によつて一日がかり。

「時的には梅雨時が一番良く、またしだけ桜の場合は枝をおしても大丈夫だから。ただ、樹齡二百年もたつているので、根づきのは五分五分かな」と作業中のみなさんは話してくれた。



▲移植されたしだけ桜の大木



▲一緒に歌いませんか。会員募集中

市民コーラス グループ誕生

六月二十六日(土)に第三小学校で市民コーラスグループの発会式がありました。

これは、四月から六月にかけて市の教育委員会で行ったコーラス教室の卒業生が中心になって、つくったもので会員は現在二十二名、名前も、まだ決まっていな小きなグループ。

「レパートリーも、まだ七曲。会員も少ないしコーラスグループといえるかどうかわかりませんが、大きな声で頑張ります」と語る会員のみなさん。新しく参加される市民の方を待っています。

練習日は八月七日から隔週土曜日、午後一時三十分から、場所は福生第三小学校、申込先は八月五日までに、市民体育館内社会教育係(☎5215511)へ。



市民大学講座

▽経済学コース 日時〓八月六日(金)午後七時三十分〓九時三十分、以後毎週金曜日 場所〓福祉会館三階和室 内容〓ケインズ以後の経済のしくみと日本の経済 講師〓殿村晋一氏(専修大学助教授) 定員〓先着二十人 申込先〓七月二十日から市民体育館内社会教育係(☎52-1113)へ。

市民文化教室

▽社交ダンスコース 日時〓七月三十日(金)午後七時三十分から 以後毎週金曜日 全十回 場所〓福祉会館 内容〓初歩的な社交ダンス 定員〓先着五十人(男女各二十五人)



表紙は語る

ソリヤー ソリヤー...毎週火曜日一小学校庭で、夏まつり目指して江戸前のみこしのかつぎ方の練習が行われている。これは、ここ何年かの間に本物のみこしを持つ町会が増えたので、かつぎ方も本物にと始まったもの。参加者は牛浜、永田、長沢、加美、中央、本八のみなさん。七月三十一日、八月一日の夏まつりと、八月五日の七夕まつりにいきな姿がひろうされる。

夏休み自然教室

日時〓七月二十八日(水)午前十時から正午 場所〓市民体育館 対象〓市内の小・中学生 内容〓植物、昆虫の野外観察 定員〓先着三十人 申込先〓七月二十日から市民体育館内社会教育係(☎52-155113)へ。

防犯少年野球大会

福祉警察署管内防犯協会では、少年の不良化防止と健全育成を目的に、少年野球大会予選会を開催します。予選会で優勝したチームは、福生市の代表として本大会に出場します。希望参加チームは申し込んでください。大会予選日 夏休み期間中(本大会は八月十五日の予定です) 会場 市営牛浜野球場 参加資格 中学生以上で昭和三十三年四月二日以降に生まれた(十八歳未満)市民で編成するチーム 申込先・お問い合わせ 七月二十六日までに、環境保全課防災係へ。☎51-15111内線231

女性ソフトボール教室

日時〓八月一日(日)午前十時から正午 以後毎週日曜日 場所〓加美平野球場 主催〓福生市ソフトボール連盟 お問い合わせ〓阿部清司☎52-19269へ。参加される方は、直接会場へ。

休日診療所

夜間は開いていません

休日診療所の診療受付は、午前九時から午後四時三十分までです。おまじがえのないようご注意ください。

市税は便利な

口座振替で

くわしくは、税務課徴収係へ。☎51-15111内線32112

短信

▽地域のスポーツの普及や、スポーツを市民に指導した功績により、つぎの団体・個人が東京都体育協会から表彰を受けました。団体〓福生市柔道連盟 個人〓橋本孝蔵氏(福生市陸上競技協会)

▽第二十九回都民体育大会が駒沢総合運動場を中心に五月二十三日から六月六日の期間行われました。福生市からも十三種目、二百三人の役員・選手が参加し、各種目で健闘しました。

▽第十四回都下体育大会(二十五市・三町)は八月一日(日)に、小平市秋山公園グラウンドを中心に開催されます。福生市からも全種目に参加し、活躍が期待されます。皆さんのご声援をお願いします。

訂正

広報ふっさ六月号十ページ寄付の欄、七行目の福生七六二は熊川七六二 野崎 博氏の誤りでした。おわびして訂正します。