

ふたご 広報



田植えをする五小児童

7月'73
No.136

の知識

福生市の公共下水道は分流式です

公共下水道

家庭や工場から排出される汚水や雨水を集め、汚水は流域下水道に排出し、終末処理場で浄化して河川等に放流します。この施設により便所の水洗化が可能になります。

下水を排除する方法には、合流式と分流式があります。

- ◆ **合流式** 汚水と雨水を同じ管渠で排除する方法をいいます。
- ◆ **分流式** 汚水と雨水を別々の管渠で排除する方法で雨水は直接、河川等に放流し汚水だけを終末処理場へ導入し、処理して河川等へ放流します。

流域下水道

河川の流域にある各都市から流入する汚水を集めて、一市町村にとらわれず二つ以上の市町村を越えて、広域にわたって効率的に処理して河川等に放流する大規模な下水道です。

幹線管渠および終末処理場は、都が施行し、財源は国、都、市が負担します。

都市下水路

市街地の雨水排除を目的とするものです。

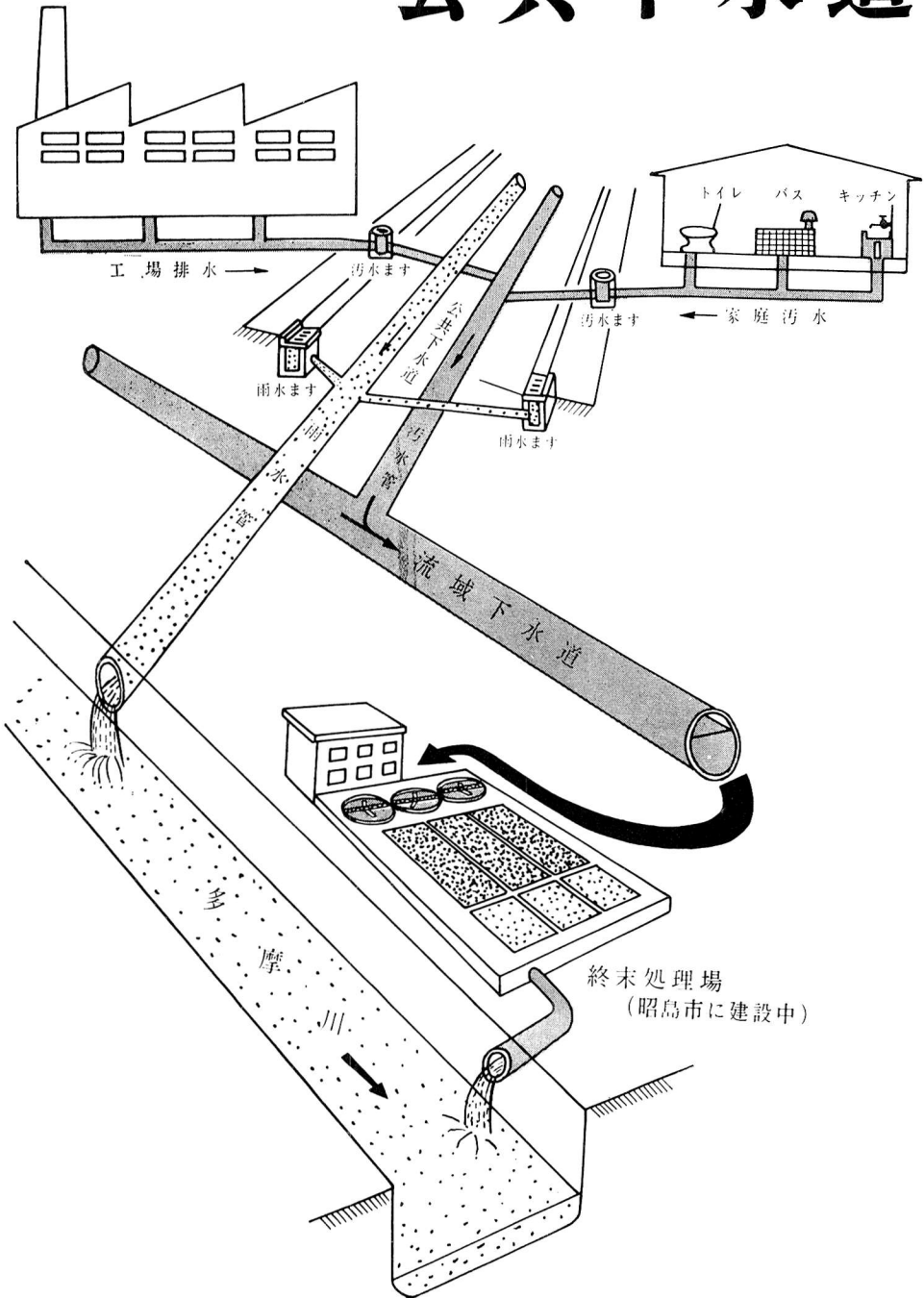
下水道の効果

- ① 家庭、工場、いろいろな公共施設、それから出てくる汚水をすみやかに集め衛生的に処理してしまいますので、用水と廃水の循環に停滞をきたさず、伝染病予防に大いに役立ちます。
- ② 川や海などの公共用水域の水質汚濁を防止します。
- ③ 低地帯の浸水を防ぎ、公衆衛生に貢献します。また雨水をすみやかに排除して街路を美しく清潔に保ちます。
- ④ くみとり便所にかわって、衛生的で快適な水洗便所が使用できます。

下水道は、下水道とともに、みなさんの健康で文化的な生活に直接つながる重要な施設であって、都市の文化生活水準を表わすバロメーターのひとつといわれています。しかし下水道整備は、他の公共施設にくらべ大きく取り残されてしまいました。

近年、工業の急激な発展と人口の都市集中にともない、この下水処理の立ち遅れが、河川や海などの水質汚濁の進行の原因となり、大きな社会問題となってきました。このような状態を一日も早く解決し、みなさんの生活環境の改善と、快適な日常生活をおくるために下水道施設の早急な整備が望まれます。そこで、福生市では、東京都が施行する流域下水道にあわせて、市内の公共下水道を整備することになりましたので、公共下水道とはどのようなものか、その概要をお知らせします。

公共下水道



8月1日～8日

都市計画案の公聴会を開催

地域地区の改正にむけて

地域地区(用途地域等)の指定
 換えについて、東京都は昭和四十七年十一月に地域地区改正の基本方針を発表しました。その後各市区町村単位あるいは近隣のブロック単位に住民説明会等を行い、ご意見をお聞きしながら作業を進めてきましたが、このほど東京都の原案が作成されましたので、関係法(都市計画法第十六条および東京都都市計画公聴会規則)にもとづいて、つぎのように公聴会が開かれます。

市計画課または福生市役所都市計画課都市計画係

五、公述申出書の様式

六、公聴会についての問い合わせ

市計画課(☎03-212-5111) または福生市役所都市計画課都市計画係(☎51-1511内線275)

この原案について、ご意見のある方は、五の公述書様式にしたがって申し出て下さい。公述時間は、一人約五分間程度です。公述日時等については、後日、東京都から、公述人あてに通知されます

様式

公 述 申 出 書

昭和 年 月 日
 東京都知事 美濃部 亮吉 殿

住所 東京都 区 丁目 番 号
 氏名 姓 名
 フリガナ 氏 名
 年 令
 職 業

自宅()
 勤務先()
 電話番号()

日付東京都公報に記載された地域地区に関する都市計画案について下記の内容により公述の申し出をします。

公 述 の 内 容

- 一、公聴会開催期間
昭和四十八年八月一日から昭和四十八年八月八日
- 二、公聴会開催場所
東京都農業会館(立川駅南口下車)
- 三、公述申出期間
昭和四十八年七月二十日まで
- 四、公述書提出先
東京都首都整備局地域計画部

1. 注
 用紙は四〇〇字詰原用紙(四版)を使用し、右の記載事項を含めて三枚程度とする。

2. 自筆でかい書、横書きとする。

国民年金保養センターのご案内

国民年金に加入している方、年金を受けている方とその家族の健康増進と保養のためにつくられた国の施設がありますのでご利用ください。申し込み、その他くわしいことは直接施設に連絡してください。

名 称	所 在 地	電 話	交 通	み どころ	料金、一泊2食付
も が み	山形県最上郡最上町大堀	(02334) 4-2511	国鉄陸羽東線大堀駅下車徒歩約10分	最上川舟下り、封人の家、山寺立石寺	被保険者 受給権者 一 般 1,500円 1,800円
あ だ たら 多 羅	福島県二本松市梧温泉1-200-1(梧温泉)	(024324) 2306	東北本線二本松駅下車岳温泉バス20分保養センター前下車	安達太良山、二本松霞が城跡、二本松提灯祭りハイキング	被保険者 受給権者 一 般 1,600円 1,800円
草津グリーンパークバレス	群馬県吾妻郡草津町草津白根(草津温泉)	(027988) 3960	国鉄吾妻線長野原駅下車草津バスターミナル行バス25分	草津温泉、西の河原、殺生河原白根山	被保険者 受給権者 一 般 1,800円 2,200円
こ 湖 嶽 荘	島根県簸川郡湖陵町神西湖畔	(0853) 43-1311	国鉄山陰本線出雲市駅下車大田方面バス25分、国鉄山陰本線江南駅下車徒歩10分	出雲大社、日御崎、三瓶山	被保険者 受給権者 一 般 1,500円 1,800円
グリーンハイツ 養 老	岐阜県養老郡養老町小倉七ツ屋	(05843) 2-3118	東海道本線大垣駅から近鉄養老線養老駅下車徒歩5分	養老公園、長良川の鶴飼、明治村、犬山	被保険者 受給権者 一 般 1,800円 2,000円
翠 湖 苑	滋賀県高島郡高島町永田4(萩の浜)	(07403) 6-1140~1	東海道本線大津駅下車、浜大津から江若バス1時間15分、高島本町下車徒歩10分	白鬚神社、萩の浜水泳場、藤樹神社、四十八躰伝	被保険者 受給権者 一 般 1,800円 2,200円
く ま の じ	和歌山県牟婁郡智勝浦町市屋	(07355) 7-0633~4	国鉄紀勢本線湯川駅下車熊野野交通バス約5分センター前下車、国鉄紀勢本線勝浦駅下車熊野野交通バス約12分センター前下車	ゆかし湯、青岸渡寺、熊野那智大社、鯨の町太地	被保険者 受給権者 一 般 1,800円 2,000円



庭木を見あげよう

= アメリカシロヒトリの撲滅を！ =

緑の大敵、アメリカシロヒトリが発生しています。アメリカシロヒトリは、卵からかえった幼虫が集団で小枝のまたなどに白い糸をはり巣をつくり

幼虫は、10日から15日間ぐらいて巣から分散しますので、毛虫が分散する前に巣の処分をするのが一番よい駆除方法です。

分散した幼虫は、葉の表面だけを残して食べ荒らしますので、葉がすけて見えたらそのうらには幼虫がいますので薬剤を散布してください。もし毛虫が散ってしまった場合は、DEP乳剤等の散布が効果があります。

消毒器等を

貸し出し

市でも、害虫駆除班を編成し消毒作業を実施していますが、申し込みが多く、すぐにご家庭へ消毒に行けない場合があります。

このようなときには、ご家庭貸出用の消毒器と薬剤も準備してありますのでご利用ください。また、太い枝や桑の木等を切り倒す動力ノコギリも貸し出しています。

貸出用消毒器及び動力ノコギリをご利用の場合には、印鑑ご持参のうえ、市役所経済課農務係(☎51-1511内線291)へお出かけください。

国民健康

保険のお知らせ

ご利用ください！

保養施設

一泊大人千円、子供

(小学生以下)五百円を補助

福生市では、国民健康保険被保険者のみなさんの健康の保持と増進のため、つぎの保養施設と契約しておりますのでお気軽にご利用ください。

▽ホテル石峰(湯河原温泉)

二、五〇〇円(平日)

三、五〇〇円(休・祭日の前日)

※税、サービス料含む。

▽龍泉荘(下田温泉)

二、五〇〇円(平日)

三、〇〇〇円(休・祭日の前日)

※税、サービス料別

▽油屋旅館(伊香保温泉)

二、五〇〇円(平日)

三、五〇〇円(休・祭日の前日)

※税、サービス料別

▽鳩の巣荘(奥多摩町)

大人 一、九〇〇円

中学生 一、七〇〇円

小学生以下 一、五〇〇円

いずれも一人一泊二食付

① 補助金 利用一回につき、大人一、〇〇〇円、子供(小学生以下)五〇〇円。

ただし、利用回数は、被保険者一人につき、年一回です。

② 利用期間 昭和48年7月1日から昭和49年6月30日。

③ 申込方法 利用日の10日前までに印鑑と保険証をご持参のうえ市役所市民課保険係へ。

④ わしいことは、市民課保険係(☎51-1511内線336)へ

8月1日から

保険証が

新しくなります

現在、みなさんがお持ちの保険証(白茶色)は、8月1日以降は使用できません。新しい保険証(黄色)は、7月25日から31日までに各世帯主に郵送いたします。古い保険証は、同封した返送用封筒でおかりえし返送してください。今度更新する保険証の有効期限は、昭和50年7月31日までです。

なお、保険証の記載事項に誤りがある場合は、至急、市民課保険係まで申し出てください。勝手に書き直しますと無効になります。

また、48年度の所得の申告がでておりましたので、保険料を算定することができません。該当世帯には、通知をさしあげますので、通知書にしたがい、必ず申告してください。

雑草の刈り取り

最近、市内の空地に繁る雑草が目につきます。雑草がおい繁るとゴミ捨て場やカ、ハエなど害虫の発生源となったり、犯罪をひき起こす危険な場所にもなります。空地の所有者のみなさん、雑草の刈り取りをお願いします。

広範囲な雑草の刈り取りをする場合には、自動車刈り機を貸し出します。印鑑持参のうえ、環境保全課防災係(☎51-1511内線232)へお出かけください。

水泳教室を開催

市民のみなさんと、泳げない方を対象に、市営プールで水泳教室を開催いたします。お気軽にご参加ください。無料です。

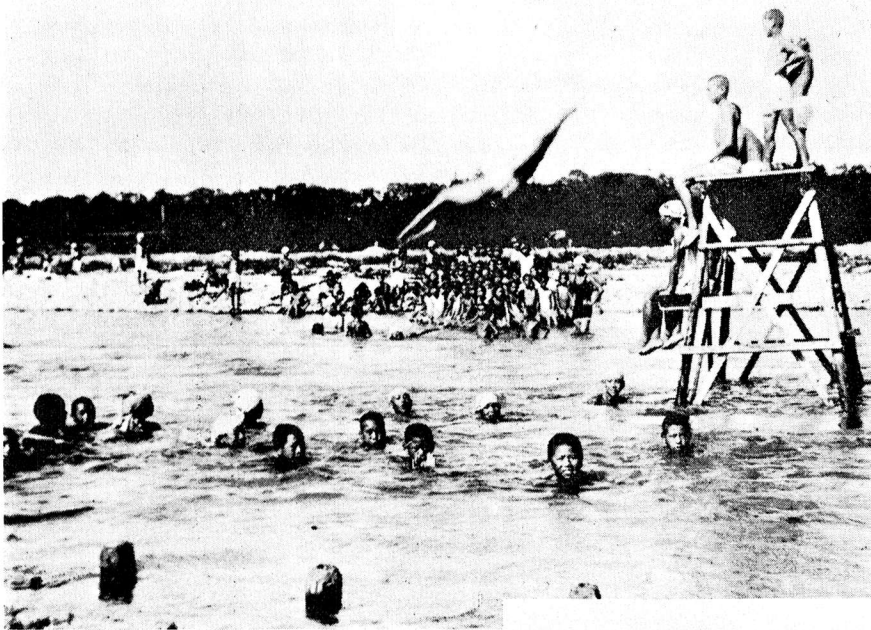
日時 第1回 7月23日～27日
第2回 8月13日～17日
1、2回とも午前10時～正午

申込期限 第1回…7月22日(日)
第2回 8月12日(日)
指導者 市体育指導員及び市体育館指導員
人員 1、2回とも先着50人
申込及びお問い合わせ先 教育委員会社会教育課社会体育係(☎52-5511)

目でみる 今と昔

⑦ 多摩川で
泳ぐ人たち
提供

橋本孝蔵氏
(福生1,301)



▲昭和2年当時の多摩川

多摩川で楽しそうに泳ぐ人々を秋川市側から写したもので、左後方に見える土手は現在のアサノボールへ続くトロッコ線です。

しやく熱の太陽のもと、きれいな多摩川で泳いだことが記憶に新しい方もおいででしょう。

▶現在の多摩川



生鮮食料品情報
テレフォン

サービス開始

地婦連(全国地域婦人団体連絡協議会)では、農林省の委託を受けて、六月一日からテレフォンサービスを開始いたしました。

これは、各消費者団体などの代表が参加して発足した「生鮮食料品等価格情報運営委員会」が東京都の協力を得て、物価対策のために、消費者による消費者のためのいろいろな生活情報を電話でみなさんにお知らせしようというものです。日時、内容はつぎのとおりです。

【月曜日から土曜日の正午から午後五時半まで】

その日の生鮮食料品の中から、入荷が多くて価格の安い品目の標準小売価格とその利用による献立、簡単な調理ヒントなどのお知らせ。

【毎日午後五時半から翌日の正午まで】

公共性のある産地直売や消費者コーナー、消費者団体の催しもの案内など消費者のために役立つものを広くとりあげたお知らせ。

【電話番号】

03-440010121

テープにより20回線を用意してありますのでお気軽に利用して毎日の食卓の参考にしてください。

なお、経済課消費生活係では、消費生活上の相談や苦情を受け付けているほか、福生、牛浜両駅に消費者コーナーボックスを用意し、消費生活パンフレットを配布しておりますのでご利用ください。

▽最近、犬のはなし飼いによる事故がふえています。犬はつないで飼い、他人に迷惑をかけるないようにしましょう。

▽市政に対してのご意見、ご要望や日頃お感じになっていることなどがありませんでしたらぜひお寄せください。

あて先 福生市役所庶務課広報係

訂正

昭和四十八年六月十五日発行「広報ふっさ」の三頁二段目、特別会計における説明文中、公共用地会計がぬけていましたが、公共用地会計を追加いたします。

夏休み中は

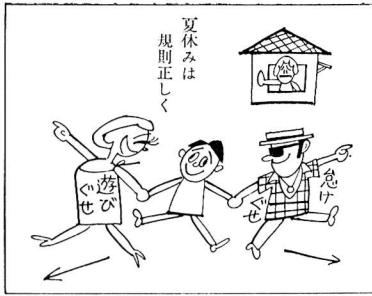
規則正しい生活を

小・中学校は、七月二十一日から八月三十一日まで夏休みに入ります。

夏休みは、他の休みとちがって四十二日間の長い期間、学校生活を離れて家庭や社会で生活します。従って、自主性を伸ばすには最もよい機会といえます。

小・中学生が、有意義で楽しい夏休みを過ごすことができれば、ご家庭ではとくにつぎのことに気をつけてください。

一、自分で自分の生活をきずきあげる事が基本になります。
 ・自分で計画を立て、それを実行し、反省する習慣をつけるよい期間です。けがりました



夏休み中は規則正しく

り相談のついでにやったりしてください。

夏休み中の学習については一学期の学習結果を反省させ無理のない計画を立てさせましょう。

ふだんは、なかなか読めないでいる長編の読み物を読むにも、夏休みはよい機会です。単行本を読破する楽しみをおぼえさせたものです。市の図書館を利用する習慣をつけるのにも、夏休みは適しています。

野外での遊びや活動がさかんになります。事故防止には万全を期してください。

路上での遊びは止めさせましょう。

小・中学生のサイクリング愛好家が多くなっています。無理な運転はさせないよう十分注意してください。

水による事故が増える季節です。川遊び、じゃり穴に気をつけましょう。

非常時や風紀上の問題が起りやすい時期です。折目正しく健全な生活をさせるよう配慮してください。

外出の際は、行き先、用件、同行者、帰宅時間を保護者は

知っておく必要があります。帰宅後はいろいろと話の相手になってやるのが大切ですが、その中から外出のようすもわかります。

男女間の交際は、一対一では好ましくないことを理解させましょう。

家での留守の仕方をもよく指導しておきましょう。

夏休みは、なんといっても家庭生活が中心になります。

家庭の一員としての自覚をもたせ、楽しい家庭生活を送らせたいものです。

国民年金保険料免除の申請は

7月31日までに

つぎに該当する方は、国民年金保険料の免除の申請ができます。申請される方は、七月三十一日までに市民課年金係で手続きをしてください。

一、家計が苦しくて、保険料が納められないとき。

二、生活扶助以外の扶助を受けているとき。

三、障害者または寡婦で市民税が非課税のとき。

なお、保険料が免除された期間は、年金額が三分の一になります。くわしいことは、市民課年金係(☎51-1511内線334)へお問い合わせください。

赤十字募金

ご協力ありがとうございます

ございました

五月一日から三十一日まで行われた赤十字募金運動につきま

しては、みなさまの暖かいご支援ご協力により優秀な成果を得られました。報告とあわせて厚くお礼申しあげます。
 内訳ならびに総額は、つぎのとおりです。

福生図書館だより

新しい本が入りました

- 幼児向 こきげんなライオンシリーズ、新しいこどものうた、ピンポンパンちびっ子百科
- 児童向 などの古代生物全8巻、ジュニア版世界の詩、アドベンチャーブックス、猫は生きている
- 一般向 五木寛之作品集、松本清張全集、江戸川乱歩全集、くらしの図書館シリーズ、現代世界美術全集、華麗なる一族、日本沈没

福生市立福生図書館分館の開設について

- 福生図書館(福生市民体育館内)の開設の準備ができましたので、7月21日(土)からつぎのように開きます。どうぞご利用ください。
1. 開館時間 午前8時30分から午後5時まで。ただし、当分の間、貸し出し時間は、午後1時から。
 2. 蔵書数 児童図書 3,000冊
一般図書 5,000冊

地区名	募金額	地区名	募金額
南	16,800円	永田	27,605円
内出	31,960	長沢1,2	36,300
武蔵野	62,300	加美1,2	59,960
鍋1	47,660	本町1	25,300
鍋2	50,539	〃2	32,250
玉川台	9,000	〃3	16,900
富士見台	14,505	中央	57,300
福栄	30,600	本町6	25,550
熊牛	57,400	〃7	76,400
牛1	40,955	〃8	92,400
牛2	71,820	熊川団地	44,580
原ヶ谷戸	50,790	加美平団地	55,300
志茂1	24,200	その他	6,726
志茂2	116,400	総額	1,181,500

開催 市民文化教室

市民のみなさんに、さまざまな文化活動に参加していただくということから、福生市文化連盟と教育委員会の共催で、つぎのように市民文化教室をはじめます。
高校生以上の市民の方なら、誰

れでも参加していただけます。初心者の方を中心にします。申込及びお問い合わせは、七月末日までに教育委員会社会教育課社会教育係(☎52-15511)へ電話等でお願ひします。

なお、定員になりしだい、締め切りますのでお早めにどうぞ。※申込後の案内は、いたしませんので、第一回の日時、会場をおまわぐえのないように定刻までにおいでください。

コース	日	時	第一回目	場	所	内	容	主	管	講	師	備	考
絵画教室	8月 日曜日	午後2時から	8月12日(日)	市民体育館	油絵(静物画、風景画、人物画)	カメラの使い方、フィルムについて、実写作品研究	俳句の基礎(原則)、本質、創作、批評	多摩 吟社	福生写友会	神山高治、平松和昭	渡辺昭夫	筆記具、油彩セット(持参)	
	9月・水曜日	午後7時30分	午後2時	福祉会館									
写真教室	8月10月 日曜日	午前10時から	8月12日(日)	市民体育館	カメラの使い方、フィルムについて、実写作品研究	俳句の基礎(原則)、本質、創作、批評	テキストによる	霧の 音	福生教室	岡野心隻、望月心暉	青柳心寿、小野心齋	ノート、鉛筆(持参)	テキスト代 二百円
	8月10月 日曜日	午前10時から	午前10時	市民体育館									
俳句教室(2コース)	8月10月 毎週金曜日	午後1時30分から	8月10日(金)	福祉会館	俳句の基礎(原則)、本質、創作、批評	テキストによる	テキストによる	岳心流	福生教室	霧の 音	来住野臥丘	ノート、鉛筆(持参)	テキスト代 二百円
	8月10月 毎週水曜日	午後7時30分から	午後1時30分	市民体育館									
詩吟教室	8月10月 毎週水曜日	午後7時30分から	8月15日(水)	市民会館	テキストによる	テキストによる	テキストによる	岳心流	福生教室	霧の 音	来住野臥丘	ノート、鉛筆(持参)	テキスト代 二百円
	8月10月 毎週水曜日	午後7時30分から	午後7時30分	市民会館									
茶道教室	8月10月 毎週水曜日	午後2時から	8月8日(水)	市民体育館	テキストによる	テキストによる	テキストによる	岳心流	福生教室	霧の 音	来住野臥丘	ノート、鉛筆(持参)	テキスト代 二百円
	8月10月 毎週水曜日	午後2時から	午後2時	市民体育館									
華道教室	8月10月 毎週水曜日	午後2時から	8月8日(水)	市民体育館	テキストによる	テキストによる	テキストによる	岳心流	福生華道会	霧の 音	来住野臥丘	ノート、鉛筆(持参)	テキスト代 二百円
	8月10月 毎週水曜日	午後2時から	午後2時	市民体育館									
編物、手芸教室	8月10月 毎週木曜日	午後1時から	8月9日(木)	福祉会館	テキストによる	テキストによる	テキストによる	岳心流	福生華道会	霧の 音	来住野臥丘	ノート、鉛筆(持参)	テキスト代 二百円
	8月10月 毎週木曜日	午後1時から	午後1時	福祉会館									
人形教室	8月10月 毎週木曜日	午後1時から	8月9日(木)	福祉会館	テキストによる	テキストによる	テキストによる	岳心流	福生華道会	霧の 音	来住野臥丘	ノート、鉛筆(持参)	テキスト代 二百円
	8月10月 毎週木曜日	午後1時から	午後1時	福祉会館									
盆栽教室	8月10月 毎週金曜日	午後7時30分から	8月10日(金)	市民会館	テキストによる	テキストによる	テキストによる	岳心流	福生華道会	霧の 音	来住野臥丘	ノート、鉛筆(持参)	テキスト代 二百円
	8月10月 毎週金曜日	午後7時30分から	午後7時30分	市民会館									
民謡教室	8月10月 毎週水曜日	午後7時30分から	8月15日(水)	福祉会館	テキストによる	テキストによる	テキストによる	岳心流	福生華道会	霧の 音	来住野臥丘	ノート、鉛筆(持参)	テキスト代 二百円
	8月10月 毎週水曜日	午後7時30分から	午後7時30分	福祉会館									
民謡教室	8月10月 毎週水曜日	午後7時30分から	8月13日(月)	市民体育館	テキストによる	テキストによる	テキストによる	岳心流	福生華道会	霧の 音	来住野臥丘	ノート、鉛筆(持参)	テキスト代 二百円
	8月10月 毎週水曜日	午後7時30分から	午後7時30分	市民体育館									
踊教室	8月10月 毎週水曜日	午後7時30分から	8月13日(月)	市民会館	テキストによる	テキストによる	テキストによる	岳心流	福生華道会	霧の 音	来住野臥丘	ノート、鉛筆(持参)	テキスト代 二百円
	8月10月 毎週水曜日	午後7時30分から	午後7時30分	市民会館									

7月1日に15人を表彰

市表彰条例による表彰者

- 福生市表彰条例にもとづく一般表彰について、つぎの方々が、七月一日に表彰されました。
- 多年にわたり町会長として市政に協力した功績
 - ▽ 篠崎 善一氏 本町六九
 - 多額の金品等を寄贈した行為に基づく表彰
 - ▽ 一金一、三〇〇万円(下水道雨水幹線布設費として)
 - 多摩興発株式会社 昭島市昭和多町二(三)一七
- ▽ 市道用地(熊川字東四五〇番地の八 面積七二・七二㎡)
 - 竹田 かく氏 熊川四八一
- ▽ 市道用地(熊川字東五一三番地の一 面積二九七・六九㎡)
 - 林 平八氏 熊川六九四
- ▽ 市道用地(熊川字東五〇九番地の四・七 面積二二一・五六㎡)
 - (故)石川幸四郎氏 熊川三九九
- ▽ 市道用地(熊川字武蔵野一六九二番地の下 面積一七・三八㎡)
 - 平林太一郎氏 熊川一六九二
- ▽ 市道用地(熊川字武蔵野一六九一番地三四・三五ほか面積四九一㎡)
 - 平林 寅吉氏 熊川一六九二
 - ▽ 市道用地(熊川字武蔵野一三八〇番地の二 面積一六一・六八㎡)
 - 山茂工業合資会社 熊川七二四
 - ▽ 市道用地(熊川字東四九四番地の一九 面積三八・六四㎡)
 - 野口甚之助氏 熊川六七六
 - ▽ 市道用地(福生字志茂五〇一番地の六 面積一・七三㎡)
 - 森田 昌利氏 福生四八〇
 - ▽ 市道用地(熊川字東五一〇番地の六 面積六六・一一㎡)
 - 森田 又治氏 熊川八一五
 - ▽ 市道用地(熊川字東五一二番地の六 面積三〇一・六五㎡)
 - 野島 栄蔵氏 熊川二八八
 - ▽ 道路舗装工事(福生二二二一番地の二先から福生二二二二番地の一先まで延長八一・二m 幅員三・〇m)
 - 有限会社ポニーハウジング 福生二二〇〇
 - 海亀のはく製二点を第六小学校へ
 - ▽ 大須賀俊雄氏 武蔵野台一 二六一五
 - ▽ 樹木(モッコク、モクセイ、楓他)を第一小学校へ
 - 田村 マツ氏 福生二〇七

8月4日～7日 第23回福生七夕まつり

今年も8月4日(土)から7日(火)までの4日間盛大に開催されます。期間中、福生駅を中心に大幅に交通規制され、市民のみなさんに大変ご迷惑をおかけしますがご理解ください。なお、交通規制図は、7月下旬の新聞折り込みでお知らせします。

◆七夕まつり 交通ステッカーを交付

つぎのとおり交通ステッカー(通行許可証)を交付します。発行枚数に制限がありますので、車をご利用の方は、お早めに申請してください。

なお、規制区域内で営業をされる方でもステッカーがない場合は通行できません。ご注意ください。

1. 交付日時 8月3日(金)午後1時から5時まで、8月4日(土)午前9時から正午まで。
2. 交付場所 市役所第二庁舎(経済課前)
3. 申請 通行許可証交付申請書に住所、氏名、自動車ナンバー、車種を記入のうえ、申請してください。申請書は、交付場所に用意してあります。

◆素人のど自慢大会の出場者を募集

七夕まつりの催しものの一環として素人のど自慢大会を8月5日(日)午後7時30分から9時30分頃まで第一小学校屋外ステージで開催いたします。おさそい合わせのうえ、ふるって応募ください。

応募方法はがきに住所、氏名、年齢、血月、電話番号をお書きのうえ、7月31日(火)午後5時までに市役所経済課商工係までお申し込みください。なお、出場者には追って通知します。

お願い！ 児童・生徒の 体育館利用について

体育館の利用者は、日ごとに増えています。

夏休みに入り、児童、生徒の利用がますます増えることと思いますが、児童、生徒の利用についてはご家庭でも、つぎのことに注意して通解させていただきます。

一、親の承諾を得て体育館にくる

一、家族の人または近所の人と連絡しあい、一語に出かけること

一、体育館の行き帰りは、交通事情に特にご注意ください。

一、自転車の二人乗りはやめまし

一、盗難予防のため、自転車には必ず鍵をかけ、不要品はつけておかないこと。

一、天気の悪い日や夜間の使用については、交通事故、防犯上のことも考えて早めに帰宅するよう注意してください。

なお、ご心配な場合は体育館までお迎えに来てください。

ゴミ収集に ついてお願い

一、取積場所は、ゴミ捨て場ではありません。清潔にしておいてください。

二、残飯類および野菜くず等は、水をよくきってから出してください。

福生消防署 からのお知らせ

火花による事故を防止するため「安全な火花の取扱い」について指導しております。町会等でご希望がありましたら、福生消防署(☎52-11190)へご連絡ください。

◎ 今月は市、都民税第一期分の納期です。