

戸締りする手で
火の締り

福生町広報

発行所 福生町役場
発行兼 福生町役場
編集人 総務課
印刷所 昭和印刷KK

広報ごよみ

- ▲元旦(一日)国民の新生活運動は元旦を起点にするよう強調し、そのための「話し合い」を勧告する(新生活運動協会)
- ▲少年法施行九周年(一日)(法務省)
- ▲家庭裁判所発足九周年(一日)(最高裁判所)
- ▲成人の日(一五日)新たな社会の一員となる若人の前途を祝福し、希望と勇氣と正しい注意とを与える(文部省)
- ▲国民体育大会冬期大会(二三日)(〃)
- ▲学校給食週間(二四日~三〇日)児童生徒の体位向上を目的とし反省と改善の機会にする(同上)
- ▲文化財防火デー(二六日)世界的な国宝、法隆寺金堂燐上の九周年。(同上)
- △正月の交通事故防止、酔歩、運搬や泥酔歩行、路上遊戯や冬の水まきが大きな原因(警察庁)
- △室内換気の励行、炭火の使用から一酸化炭素の中毒が起り易い(厚生省)
- △新春の防火と防犯、正月気分のお断りには賊に狙われる。酒宴や遊戯中の煙草の吸殻も大事のもと。(警察庁、国家消防本部)
- △温泉の正しい利用(厚生省)
- △興業税監視(国税庁)
- △付付計画の樹立(農林省)
- △青色申告の記帳初め(国税庁)



年頭の辞

町長 秋山 誠一

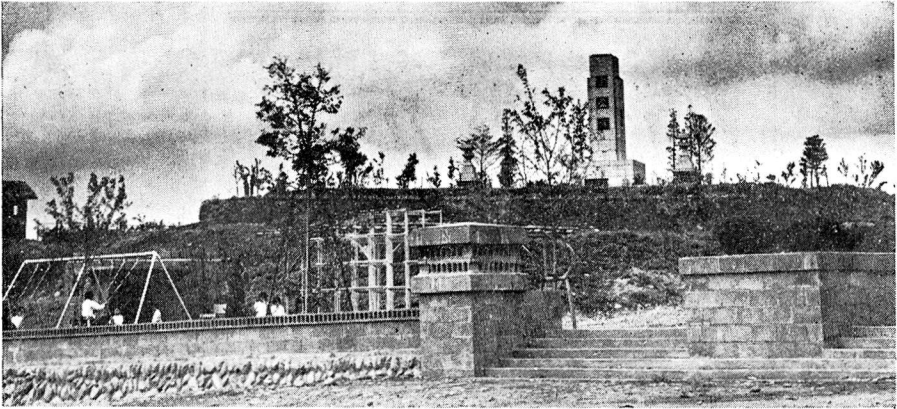
謹んで新年をお祝い申し上げます。昭和三十三年を迎え、新しい気持ちで町の新年度計画を樹てたいと思ひます。昨年は議会を始め、関係者の御協力によつて各種の事業が著しく進捗したことを感謝して居ります。町の飛躍的發展に備へて此際町造りの基盤を造ることが第一と思ひます。かねて申請中であつた羽村、瑞穂の両町と共に三町の区域による新たな都市計画も、十二月都の審議会上に於て決定したので、両町と充分連絡をとりながら都市計画を進めたい。都市計画は将来の発展を予想して土地の利用計画並に施設計画を樹てておりましたから都市計画審議会が慎重な御審議を願ひ計画を樹立したいと思ひます。学校関係では差當つて第三小学校の増築があり、第一小学校分校の増築があります。これ等は教育重点主義をもつて対処する考へてあります。尚本年実現したいこと、又為さねばならぬことも多々ありますが、財源とにらみ合せて促進を図る考であります。各位の御支援御協力をお願いする次第であります。

年頭の辞

議長 田村 利一

町民の皆様明けましておめでとございます。「光陰矢の如し」とは聞き古した言葉であります。身に感じるような気がいたします。願ひますと昨年は人工衛星をはじめ、史上に突進をもたらすような出来事が多くありましたが、福生町においても懸案の瑞穂の区域を含めて指定され、福生町の一刷期をなす年であつたと思ひます。しかしながら発展途上にある福生町は未だ幾多の大きな問題が山積し、今年も福生都市計画も第一年を迎え昭和五十年を目標とした綿密な計画を立案する年であり、将来の福生町の構想について充分の調査研究を進めなければなりません。真に今年の元旦こそは百年の計を建てるべき元旦であつたと思ひます。又教育関係では、第一小学校分校増築問題があり、皆様の要望に於て今年こそは是非独立に努力を傾けたいと思つております。その他においては、上水道の拡張工事が昨年二千五百万円の予算で計画され、引続本年前半期において完成を迫られており、これ等を考えると、あまりにも仕事が多く力に足りないことを痛感するもので、町議会は一体となり執行部門と密接な協力のもとに懸案事業の解決に努力いたしたいと思ひます。何卒皆様方の御理解ある協力をお願いいたします。

完成した福生公園



都市計画は羽村・瑞穂と共に

完成は昭和50年

福生町の都市計画は、昭和十四年に発足した立川都市計画の一部として計画が樹てられ今日に至つたのでありますが、最近の目覚しに町の発展により、立川地区と分れて新に羽村、瑞穂と共に三町を区域とする都市計画が認められ、本年度において従来の計画に検討を加え計画の直しをする事となつたのであります。

数年前から立川青梅間の重要な計画街路については、既に牛浜から鍋ヶ谷戸まで中員十五米の街路を造り、忠霊塔の建てられた福生公園については一応の公園施設を完了した次第であります。尚道路や排水施設など恒久的な施設を促進しなければなりませんので、福生地区の都市計画が決定したこの機会に町条例を以て都市計画審議会を制定して計画の審議を進めると同時に羽村、瑞穂の両町と充分の連絡を図るため三町の協議会をもつて都市計画の推進を図ることとなつたのであります。

都市計画の意図するところは、将来の都市の発展を想定して土地の利用計画並に施設計画を樹て近代都市の基盤を造るにありますが、例えば商店街を予想される区域を商業地域に、工場

の適地を工業地域に、その他住宅地にふさわしい場所を住宅地域にする等、それぞれ区域を設定して整然とした町造りの方向を決定し、更に道路網の整備、排水施設、水道の普及、その他衛生施設や、文化施設に至るまで住みよい町の建設に必要なあらゆる計画が含まれるわけでありませぬ。

而し、それ等の計画は町の財政に依じて完遂出来る計画でなければならぬのであります。今回の都市計画は昭和五十年を目標に、即ち今後十八年間に実行可能な計画を樹てるわけでありませぬ。

尚首都圏整備法の市街地開発地域に指定された場合は、その時になつて計画の変更がなされ施設の促進が図られるのであつて、都市計画の樹立は町独自の立場で為されるのであります。

福生町は終戦以来基地のある町として特異の発展の遂げ、住宅の増加により商店街も目覚しく発展して居ります。そして附近交通の要衝に当るので、今後更に発展が期待されて居ります。

従つて都市計画は重要な問題であり、皆様の協力をお願い次第であります。

橋の名称を募集

玉川上水に架けられる都市計画一三二橋(栄通四及びその延長)の橋梁は五四〇万円で田村建設工業株式会社から請負い、目下工事が進められて居ります。

この橋は長さ一四米八・一、巾一五米の鉄筋コンクリート橋で橋の名称を町民の皆様から募集いたします。

募集は一月末日まで、宛先は福生町役場土木課、尚同名のもので多いときはちゆうせんて一名を選び、記念品を贈呈いたします。

測量に御協力下さい

東京都建設局では都市計画を進めてゆくのに必要な三分の一の地図を作成するため、次のように町内の測量を実施いたしますので御協力下さい。

一、測量施行者 東京都
二、測量の種類 公共測量
三、測量地域 町内一円

成人式のお知らせ

心身ともに立派に成人された青年諸君の栄ある前途を祝し、昭和三十三年度の成人式が左記により行われまので、成人になられた皆様方の御出席を御願いたします。

第一部 講演
第二部 講演
都知事安井誠一郎氏
評論家亀井勝一郎氏
第三部 アベック三つの歌
歌謡曲、漫才その他
尚成人された方々に対しては案内状により御通知申上れます。

記

日時 昭和三十三年一月十五日午前十時
場所 日の出村公民館
主催 西多摩郡町村会
西多摩郡教育委員会
連絡協議会

行事



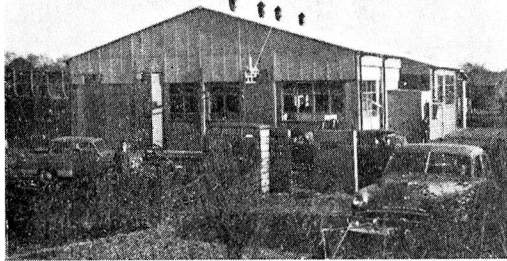
福生町営と場完成

月五〇〇〇頭の処理が可能

福生町には以前から私営のと場があり畜産の振興に大きな貢献をしてきたが、町の発展と共に附近に住家が密集し環境衛生上憂慮されてきた。また、関係業者から町営と場建設の陳情があり、諸情を考慮して建設することになった。

そこで昭和三十一年に起債を得て第一期工事に着手し、続いて三十三年には八〇〇万円の起債を許可され去る五月より第二期工事を進めてきたが、十二月十一日落成をみたので十六日から開業し、年末需要期に多大の成果を挙げている。

この施設は一日に小動物一五〇頭、大動物五〇頭の処理を目途とし月間五〇〇〇頭の処理能力を持つてゐる。設備は近代化され高架軌条による自動機械操作や電殺機電気鍋等が整備され流れ作業によ



りスムーズに処理されるよう設計されている。概要は次の通りです。

諸費	1,000千円	諸費	1,000千円
建物面積	173坪	建物面積	173坪
居室	96坪	居室	96坪
住宅	5坪	住宅	5坪
管理	12坪	管理	12坪
附属	5坪	附属	5坪

位置 福生町大字福生 3,112
敷地面積 1,200坪
建設費 16,560千円
用地費 8,328千円
機械設備費 1,813千円
附帯工事費 2,942千円
2,477千円

入院承認制廃止さる

一月一日から実施



保険法の改正を目前にひかえ、国民皆保険の一環を担う当町国保は、十二月十七日の町議会に於て国保条例の一部改正を議決され一月一日から実施することになりました。改正の要点は次の通りであります。

一、入院及歯科補綴(入れ歯)の承認制度を廃止する。
一月一日からは役場で手続き

をしなくて直接入院や補綴(入れ歯)ができます。

二、待期間(加入の届出をして医師にかれない期間)これは従来もありましたが、今度からは、一般の診療は加入と同時に受けられます。但し、入院看診、移送については従来通り四ヶ月経過しなければ受られません。又出生、婚姻、養子縁組による被保険者には期間短縮が認められる

場合があります。
三、「入院の時、寝具は給付しない」昨年、寝具を貸与する病院が多くなりましたが、今度より入院の食事及び寝具の給付は致しません。

尚保険料や、一部負担金の未納をされている方がありますが、国保事業の円滑なる運営をみる為にも一日も早く完納されますようお願い致します。又未だ種々の都合で国保に加入してない方は、これ又一日も早く加入して、保険の恩恵を受けられますようお願い致します。

公明選挙運動を推進

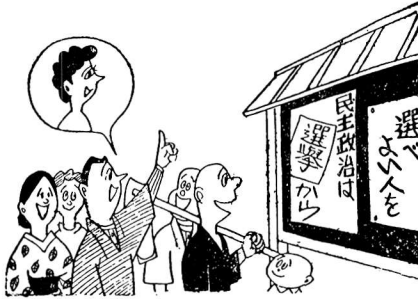
委員 3人 助言者 10人 きまらる

公明選挙は、選挙が近くなると叫ばれてくることですが平常はあまり関心を持たれておりません。そこで、常時この運動を推進しようとするので「公明選挙推進委員」が生まれ、この委員は町内で行なわれる色々な会合、例えれば隣組の寄

- 様御協力下さい。
公明選挙推進委員
斎藤武雄 黒熊福生
田村富十郎 黒熊福生
深沢老平 黒熊福生
助言者
森野由三郎 鮎ヶ谷戸一
森田孝三郎 鮎ヶ谷戸一
鮎沢美代子 武蔵野町生川

☆ 政治的関心を高めよう

「ませ返すのは誰だ」
「選べ、よい人を……か」
「そしてよい女房を……」

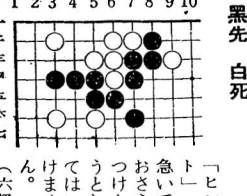


合とか、婦人会の会合等の席を利用し又は特に公明選挙の会を催して公明選挙の話し合いを進め、座談会的にこの目的を遂行しようとするものである。隣組、青年団、婦人会等の会議が行なわれるときは、公明選挙推進委員に連絡を戴いて、僅かの時間でも利用させて下さるようお願いいたします。またこの委員の話し合いも援助するに、更に十名の助言者がござりますので、委員と同

川辺忠蔵 熊田浜牛
中村国太郎 熊田浜牛
細谷勝一 永田美田
宮本豊郎 加美田
小林八郎 本町二
野村亀之助 本町四
高一月下町頃より町内の巡回映画会を催し、公明選挙の推進と推進委員並に助言者の仕事について御理解を戴くよう計画されております。

詰 碁

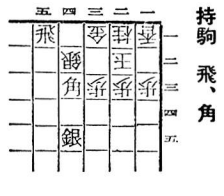
出題 七段 長谷川章



詰 碁
出題 七段 長谷川章
黒先 白死
「ヒン ト」
急いで おさえ つけよう として けません。(六級位)

詰 将棋

出題 八段 原田 泰夫



詰 将棋
出題 八段 原田 泰夫
持駒 飛、角
「ヒント」
飛を切るか、角を切るか、手順を前後してはいけない。考案時間十分なら十五級程度。
〔答は4ページ〕

貯金 標語

貯金箱はあなたの

貯金箱はあなたの
家計のブックエンド
(スエーデン)

