



今号の主な内容

- 平成11年度一般会計特別会計決算……2面
- 夜間・休日納税窓口を開設……〃
- ふっさ女性フォーラム12月9日開催……3面
- 福生都市計画事業の縦覧……4面

発行/福生市 編集/総務部秘書広報課 〒197-8501 福生市本町5 ☎042-551-1511 (市役所代表)

福生市のホームページ http://www.city.fussa.tokyo.jp/



10月29日の「福生ふれあいフェスティバル」にて…車椅子の体験

ともに暮らせる社会をめざして 安全とやすらぎのあるまちに…

12月9日は障害者の日です (12月3日～9日は障害者週間)

障害者の日は、昭和50年12月9日、国連での「障害者に対する権利宣言」採択を記念して、日本では、昭和56年の「国際障害者年」から12月9日を「障害者の日」と定められました。この日は、障害者に対する理解と認識を深め、障害のある人も、ない人も、ともに暮らせる社会の実現に向けて一人ひとりが考える日です。

障害のある人は570万人を超える

厚生白書(厚生省編集)によると平成8年現在で、なんらかの障害のある人は全国で約576万人。平成3年には約460万人でしたので、障害のある人は増加する傾向にあるといえます。障害別にみると手足や視力、聴力など身体に障害がある方が約318万人、精神的な病気による障害のある方が約217万人、知的障害の方が約41万人となっています。

福生市の状況

当市における身体障害者手帳及び愛の手帳所持者の障害者数は、平成11年度末1,697人、人口の2.7%で10年前の平成元年度末の1,093人に対し55.3%の増加になっています。また身体の障害を程度別にみると、別表のとおり、平成11年度末で1級・

2級の重い障害のある人が53.3%を占め平成元年度末に比べ10.2ポイントを上回っています。

最近の動向では、障害の程度が重い身体障害者が増え、またいくつかの障害のある重複障害者も増えていきます。さらに60歳以上の高齢者の身体障害者も増えてきており、出現率も高齢になるほど高くなっています。障害のある人が障害のない人と同じ、普通(ノーマル)に生きていく社会を展望するノーマライゼーションの考え方は、障害者に対する基本的施策をこれまでの施設援護から在宅援護へとその方向を大きく転換してきています。このような考え方を基に、現在、市ではきめ細かな配慮をして、地域社会を重視した施策を充実しつつあります。市では、障害者の方に対して、さまざまな福祉サービスを行っています。次回の広報(12月15日号)で紹介いたします。

程度別にみた身体障害者数	1級	2級	3級	4級	5級	6級	計
H.元年度末	200	222	179	180	101	96	978
H.6年度末	278	279	222	220	104	97	1200
H.11年度末	479	333	263	250	102	97	1524

聴覚障害者のための映画会

「恋文」(字幕付き)

病気で余命の少ない昔の恋人のもとに走った男と取り残された妻と子の葛藤、その妻と恋人の友情を描いた作品。どなたでもご覧になれます。日時 12月15日(金)午後7時30分 場所 公民館本館視聴覚室 定員 先着30人 ※入場無料 問合せ 公民館本館

問合せ 在宅福祉課障害福祉係

平成12年度 年末年始ごみ・し尿収集日程

収集種類	年末	年始	申込み先
戸別収集	12月29日まで		リサイクルセンター (☎552・1621、 または☎551・9150)
拠点収集	12月28日まで	1月4日か	
粗大ごみ	12月29日まで (受付は20日まで)		清掃課清掃係 (☎551・1511代表)
し尿	12月29日まで (受付は22日まで)	1月4日か	

※年始の収集初日は、ごみの量が大変多く、一日では収集できない場合がありますので、何日かに分けて出すようご協力下さい。

東京都社会福祉協議会の「障害者の人権110番」
さまざまな障害のある方からの電話相談に応じます。
日時 12月8日(金)・9日(土)午前10時～午後3時
特設電話番号 ☎03・3597・2922、FAX 03・3597・2920 ※相談料無料

福生市社会福祉協議会
福祉講座(地域コース)

福生市社会福祉協議会では、一人でも大勢の方々に福祉についての理解を深めていただくために、地域に向き「福祉講座」を開催しています。参加して一緒に考えてみませんか。
日時 1月17日(水)・24日(水)・31日(水)、全3回、午後1時30分～3時30分内容
①福祉活動について②車椅子の取り扱い方③福生市の保健と福祉サービスについて 場所 白梅会館定員30人
参加費無料 申込み 午前9時～午後5時の間に、福生市社会福祉協議会(☎552・2121)へ。

ノーマライゼーションとかバリアフリーという言葉がよく使われるようになってどのくらい経つでしょうか。誰もが、住み慣れた地域で支障なく日常生活が送れるようにといった意味ですが、そんなまちを皆の努力で作っていくことが、今日ますます重要になっていきます。

バリアフリー(障害がないこと)と言う場合、物的には、道路の段差やトイレなど様々なものがありますが、これは時間とともに改善が進んでいきます。進めていかなければなりません。問題は、心の障壁や文化的な障壁(情報など)です。

例えば、IT(情報技術)の進歩で、誰もがインターネット等の形で驚くほど多くの情報に接することができるようになりつつあります。しかし、できない方もいます。どうしても情報格差が生じます。知っている人と知らない人が出てきます。地域社会での日常生活を豊かに送る為には、知っている人が知らない人に教えていく、伝えていく活動がどうしても必要になります。この意味で、都市化が進んだ今日の時代は、ますますお互いに助け合わなければ生きていけない時代になりつつあります。もう一度地域の中で自分の出来ることを考えてみたいものです。心の障壁もそんなところから取れたいればと願っています。



夜間・休日「納税窓口」を開設します! (くわしくは、2面をご覧ください)

平成11年度決算

今年9月の定例市議会で、平成11年度の一般会計と特別会計の決算が認定されました。一般会計と特別会計を合わせた総額は、歳入（収入）で330億7,136万4千円、歳出（支出）で322億7,971万3千円となり、収支差引額は7億9,165万1千円でした。決算内容についての詳細は、平成11年度福生市歳入歳出決算書（中央図書館及び図書館分館などに置いてあります）に記載されていますので、ここでは決算書のなかから一般会計の主な動きをお知らせします。

一般会計

歳入 対前年度比2・1パーセントの増加
歳出 対前年度比3・1パーセントの増加

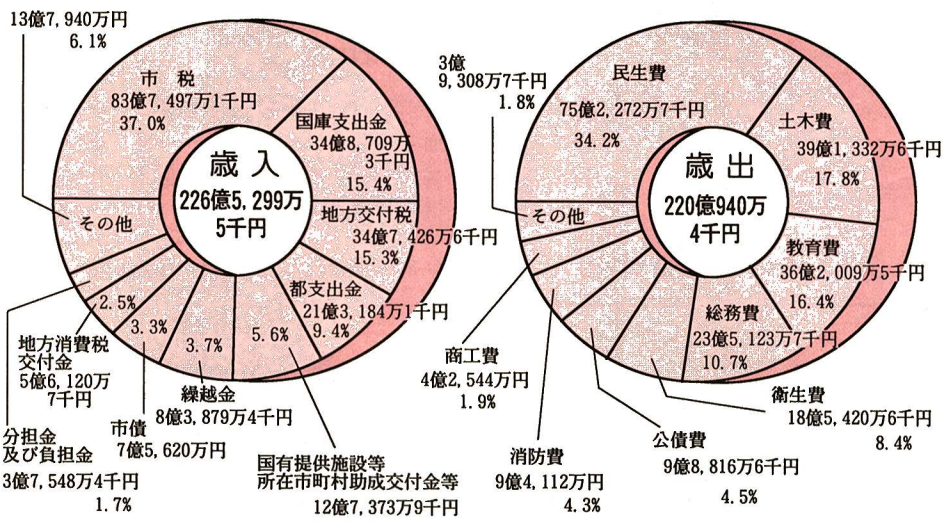
一般会計では、平成11年度に入ってきたお金（歳入）は、226億5,299万5千円で、前年度と比較して2・1%の増加となり、使ったお金（歳出）は、220億940万4千円で、前年度と比較して3・1%の増加となりました。

歳入が増加した主な理由は、前年度と比べ都支出金が7億2,633万9千円などが減少し、

平成11年度一般会計歳入・歳出決算額

収入率 101.0%・支出率 98.1%

※金額は千円未満を、パーセンテージは小数第二位をそれぞれ四捨五入

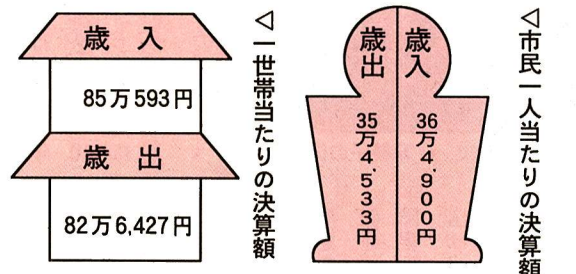


- 【民生費】▽社会福祉費36億8,591万3千円▽児童福祉費24億9,609万8千円▽生活保護費13億4,053万1千円
- 【衛生費】▽保健衛生費4億8,231万8千円▽清掃費13億7,188万8千円
- 【土木費】▽道路橋りょう費10億3,763万4千円▽都市計画費25億9,667万7千円
- 【土地区画整理事業費】2億1,664万0千円、下の川緑地（仮称）新設事業費10億7,168万1千円
- 【消防費】9億4,112万0千円
- 【教育費】▽小学校費12億1,326万4千円▽中学校費3億8,692万2千円▽社会教育費10億5,409万2千円
- 【展示施設改良事業費】2億8,156万2千円
- 【公債費】9億8,816万6千円となっています。

市民一人当たり一世帯当たりの決算額

一般会計の決算額を市民一人当たりで見ると、歳入が36万4,900円、歳出が35万4,533円、一世帯当たりでは、31万4,470円となります。

また、一世帯当たりでは、歳入が85万593円、歳出が82万6,427円でした。



特別会計 総額 102億7,030万9千円を支出

※金額は千円未満を、パーセンテージは小数第二位をそれぞれ四捨五入

会計別	予算現額	歳入		歳出		残高(翌年度繰越金)
		決算額	収入率	決算額	支出率	
国民健康保険特別会計	千円 34億8,271万5	千円 35億3,310万5	101.4%	千円 34億5,906万9	99.3%	千円 7,403万6
老人保健医療特別会計	32億 742万4	31億6,811万9	98.8%	31億5,052万1	98.2%	1,759万8
下水道事業会計	29億7,133万	29億7,214万2	100.0%	29億1,571万6	98.1%	5,642万6
受託水道事業会計	8億8,287万4	7億4,500万3	84.4%	7億4,500万3	84.4%	0
合計	105億4,434万3	104億1,836万9	98.8%	102億7,030万9	97.4%	1億4,806万

福生市議会定例会

平成12年第4回定例会は、12月6日(水)から22日(金)の予定です。本会議の傍聴はどなたでもできますので、お気軽にどうぞ。

問合せ 議会事務局庶務係

東京都年末交通安全キャンペーン

12月11日～20日

《重点》

- シートベルト及びチャイルドシートの着用の徹底
- 高齢者の交通事故防止
- 夜間（特に薄暮時）における交通事故防止
- 二輪車・自転車の交通事故防止

「スローガン」

メインスローガン「おもいやり人に車に この街に

外出は 明るく目立つ オシャレから

あぶないよ 飛び出し かけ出し ふざけっこ

自転車に 乗ったらあなたも ドライバー

見せるのは スピードよりも 良いマナー

うちの子は チャイルドシートが 指定席

街ぐるみ みんなでなくそう 迷惑駐車を急ぐなら マイカーやめて バス・電車

通勤に 会社の車を使うのは やめましょう

「黄色信号でストップ！」

青梅都税事務所から

未納の方、納め忘れがある方はぜひこの機会に 夜間・休日「納税窓口」を開設します！

場所：市役所1階ロビー

市は、12月を、「納税推進強化月間」と定め、市税及び国民健康保険税の滞納整理に取り組んでいます。

納め忘れていたり、滞納している方は、このままにしておきますと、延滞金が増加され、ますます納税しにくくなります。この機会にぜひ納めるようお願いいたします。

なお、病気や事故、経済的な理由で納税が困難な方は、ご相談ください。

平日夜間窓口 期日 12月20日(水)、21日(木)、22日(金)の3日間 時間 午後5時～8時

休日窓口 期日 12月10日(日)・17日(日)・24日(日) 時間 午前9時～午後5時

問合せ▷市税…税務課収納係 ▷国民健康保険税…保険年金課 保険係

◆納期内納税にご協力を！◆ ◎今月は固定資産税・都市計画税第3期分の納期です ※指定金融機関等で納めてください。

口座振替を利用されている方へ 指定の預金口座から自動的に振替《12月28日》しますので、残高不足にならないよう注意してください。

納め忘れはありませんか

- ◆市・都民税（第1期6月30日、第2期8月31日、第3期10月31日）
- ◆固定資産税・都市計画税（第1期5月31日、第2期7月31日）
- ◆軽自動車税（全期5月31日）

問合せ 税務課収納係

▷年末=12月28日(木)午後5時まで。▷年始=1月4日(木)から平常どおり。◎申告書・申請書の受け付けは、事務所備えつけの「申告書受箱」へ、控は後日郵送します。▷納税は、お近くの金融機関で12月29日まで取り扱います。 問合せ 青梅都税事務所 ☎0428・22・1151

「黄色信号でストップ！」

公民館



本館 ☎552・1711
松林分館 ☎552・3624
白梅分館 ☎553・3454

講座・教室

クリスマス会
手作りしよう

今年はいつもと一味違ったクリスマス会にしてみませんか？キヤンドルを作ったり、楽しいレクゲームを学んで、ぜひオリジナルのクリスマス会を企画してみてください。

日時▽12月8日(金)午後7時30分～9時30分▽16日(土)午後2時～5時全2回場所公民館本館
対象市内在住・在勤・在学の方定員先着30人講師塩澤迪夫氏(社)東京都レクリエーション協会公認講師)申込み公民館本館

催し物・ほか

しらゆめ映画会

「シンデレラ」
「地球誕生」
日時12月16日(土)午後2時～3時
場所白梅会館※入場無料問合せ白梅

教育委員会だより

10月27日の平成12年第10回教育委員会定例会で、次の議案について審議されました。

議案
◎福生市図書館協議会委員の任命について
◎福生市図書館協議会委員の任期満了に伴い、10名(8名再任)の方々が任命されることに決まりました。任期は11月1日から2年です。

第9回 ふっさ女性フォーラム



講演会「わたしは誰のもの？自分らしい生き方を求めて」

わたしは誰のもの？
女だったり、男だったり、妻だったり、夫だったり、母だったり、父だったり...

市民会館 催し物 インフォメーション
電話予約・問合せ 市民会館 ☎552・1711

春風亭小朝爆笑独演会
日時1月13日(土)午後2時30分開演
場所市民会館
料金2,500円 ※好評発売中!

ハウンドドッグ コンサートツアー2000
日時1月20日(土)午後6時30分開演
場所市民会館
料金5,500円 ※好評発売中!

◎福生市立小学校評議員の委嘱について
市立小学校の2校から9名の方々が推薦され、全員が学校評議員に委嘱されることになりました。
この他5件の報告がありました。



楽しいクリスマス会(約1時間)

図書館

今年、「子ども読書年」
中央 ☎553・3111
わかぎり ☎552・7421
わかたけ ☎551・0083
武蔵野台 ☎553・8881

「あかずきん」ムギワラぼうし
図書館クリスマス会
劇団・童心座による人形劇

いろいろな顔はあるけれど、どれも役割であってそれは「わたし」の一部。
役割にとらわれすぎている、自分の姿を見失うことや自分の生き方に迷うことはありませんか？自分が自分らしく生きていくためには、どんなことが必要なのでしょう。そして、自分らしさを拒んでいるものは、どんな壁なのでしょう。わたしらし

成人式でバンド演奏やお笑いコントをしてくれる方大募集!
成人式実行委員会では、バンド演奏やお笑いコントを無償で出演してくれる方を募集しま

年末の特別貸出
年末の特別貸出は次の通りです。
期間12月15日(金)～28日(木)
貸出冊数1人10冊まで(他にカセットテープ又はCD1点とビデオテープ1点)貸出期間3週間

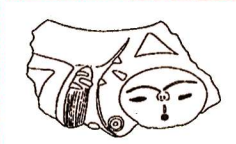
年末年始の夜間開館
武蔵野台図書館では毎週火曜・水曜、中央図書館では毎週木曜・金曜に、午後7時までの夜間開館を行っています。

「福生の歴史」最終回
「ドンド焼きの消滅とその歴史背景」
地域社会の變化のなかで伝統的な生活文化・民俗が失われ、また変容しつつあります。年中行事として、かつて盛んに行われていたサイノカミの祭り(ドンド焼き)を題材に生活文化消滅の歴史的背景を考えます。

「西多摩春のコンサート」チケット販売
日時3月25日(日)午後3時開演
場所福生市民会館大ホール
料金3,000円(自由席)※車椅子席は介助者一名無料、未就学児入場不可オーケストラ東京シテイフィルハーモニック管弦楽団
演出合唱組曲「ペートルヴェーニ交響曲第9番他」前売り12月8日午前9時から福生市民会館窓口にて主催西多摩地域広域行政圏協議会・福生市問合せ市民会館

くあなたらしく生きていける社会は、きっとみなさんの中にあるはず。
「誰のものでもない、自分らしい生き方」を求めて、皆さんと一緒に考えてみませんか？
日時12月9日(土)午後2時～4時(開場1時30分) 場所市民会館
小ホール定員先着260人※入場無料講師中山千夏氏(元参議院議員、俳優、歌手、作家)主催ふっさ女性フォーラムをすすめる会、福生市民会館※手話通訳が付きまます。
問合せ公民館本館

文化財



郷土資料室 ☎530・1120

年末年始企画展
小正月のモノヅクリ
アワボ・ヒエボ
福生市内で製作されたミキノクチと、アワボ・ヒエボやオツカドボウといった西多摩地方の小正月の飾りものを中心に展示し、伝統的なお正月の風習と人々のくらしを紹介します。
※期間中一部展示替えを行います。
期間12月8日(金)～1月26日(金)
※休館日1月4日(木)・9日(火)
24日(日)・1月4日(木)・9日(火)
時間午前10時～午後5時※入館料無料 問合せ郷土資料室

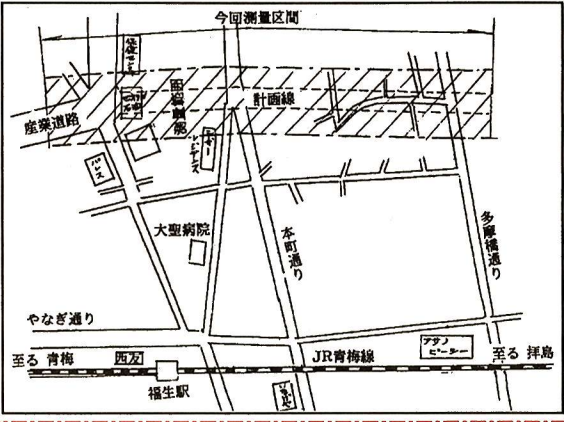
児童館であそぼう 12月(その1)
〈申込み〉のあるものは、各児童館へ。定員を超える場合は抽選。
◆『行事名』、日時、対象(定員)、※備考
田園児童館 ※改装工事のため平成13年3月末まで休館
武蔵野台児童館 ☎553・8822
◆スポーツランド「なわとび検定」6日(水)午後3時30分～4時30分 対象小学生以上 ※縄跳びがある人は持ってきてください。
◆親子折り紙教室「折り紙でクリスマスを作ろう」9日(土)午前10時30分～11時30分 対象小学生と保護者先着12組(申込み:5日午前10時～)

熊川児童館 ☎539・1515
◆こぐまひろば5日(火)午前10時～正午 対象0・1歳の乳幼児と保護者
◆くまさんひろば「かざってすてき!クリスマスツリー」11日(月)午前10時30分～11時30分 対象2歳以上の幼児と保護者
◆料理パンパン「もみの木クリスマスケーキ」13日(水)午後2時30分～4時30分 対象小学生以上24人(申込み:5日午後4時～4時30分) ※材料費100円、持ち物スーパの袋1枚、エプロン、三角巾、上ばき
◆幼児の楽しいクリスマス会22日(金)午前10時30分～11時30分 対象幼児と保護者先着70組(申込み:5日午前10時～) ※サンタさんと楽しいひとときを過ごしましょう。
◆クリスマス会22日(金)午後2時～4時 対象小学生先着100人(申込み:5日午後4時～) ※実行委員の子どものが準備は楽しいクリスマス会です。

平成13年度 保育園及び学童クラブの入所申込書の配布について
望の各市内保育園 問合せ 児童課保育係
学童クラブ: 児童課窓口、福生市社会福祉協議会事務局、各学童クラブ
問合せ 福生市社会福祉協議会事務局(福祉センター内) ☎552・2121

都市計画道路福生3・3・30号線(通称産業道路) 測量調査の説明会をします

測量箇所 福生市福生地内(下図参照) 日時 12月14日(木)午後7時~9時 場所 福生第三小学校体育館 問合せ 東京都西多摩建設事務所工事第一課設計係松本、秋山(☎0428・22・7211、内線2421、2422)



市では、次のとおり都市計画事業の縦覧を行います。縦覧を希望される方は施設課窓口においてください。「福生都市計画公園事業(武蔵野台公園)の縦覧」

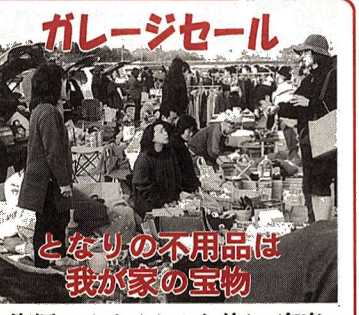
福生都市計画事業の縦覧を行います

調査期間 12月初旬~平成13年2月初旬 問合せ 水道事務所(☎551・2911)

ご協力ください! 水道管の漏水調査



今年度の漏水調査区域は、北田園・南田園地区及び福生(玉川上水・新橋)かやと橋間より西側・熊川(玉川上水・牛浜橋)青梅橋間より西側)地区です。また、調査の範囲は、道路から各家庭の量水器までです。道路の配水管調査は夜間も行いますが、ご家庭の調査は昼間に行います。



ガレージセール 資源のリサイクルも兼ね、家庭のすみで眠っている衣類や、贈答品、食器などの家庭雑貨を販売するガレージセールを行います。駐車場が限られていますので、できるだけ車を使わずにサイクリング、または散歩がてら、買い物におこしください。日時 12月10日(日)午前9時30分~午後2時 ※雨天の場合は12月17日(日)に延期します。場所 多摩川中央公園 問合せ 経済課商工係

介護保険 12月 保険料第2期の納期です 普通徴収の方は納付書で指定金融機関・郵便局・市公金収納取扱金融機関で納付をお願いします。特別徴収の方は、今年度の年金支給で天引きされます。新たに所得に変更があった方、4月2日以降に入された方など保険料の増減がある場合があります。該当される方には12月初めに納付書(特別徴収も含む)を送付しますので、よろしくお願います。

犬の飼い主へお願い 公園内及び道路に犬の糞が多く、利用者が大変迷惑をしています。糞は飼い主が責任をもって始末しましょう。また、放し飼いは絶対にしていただきません。



公園を大切に 公園のトイレに落書きや遊具のいたずらが多く、利用者がたいへん迷惑しています。みんなの公園です。大切にしましょう。



国民健康保険だより 加入、脱退等異動の届出は14日以内に 国民健康保険の被保険者に異動が生じたり、会社を退職したりして国民健康保険に加入する必要のある時は、必ず14日以内に届け出をしてください。特に、会社を退職したときは、健康保険の資格がなくなった日が「国民健康保険の資格取得日」(さかのぼって手続きしてもこの日付は変わりません)となりますので、早急な手続きが必要です。退職後に手続きをせず、被保険者証が必要になった時に来ると、保険料もさかのぼって課税され、その金額に驚くことにもなりかねません。『慌てる前の備え』が大切です。

12月は国民健康保険税の第5期の納期です

納め忘れのないように、保険税納付100%達成にご協力ください。国民健康保険は、助け合いによって皆さんの健康を守っていく制度です。保険加入者一人ひとりが適切な医療を受けられるように、守りたいルールがあります。一つは、医療費を自己の健康維持及び向上のために有効利用すること。もう一つは、一人ひとりが確実に保険税を納付することです。保険税を納めていただかないと、国民健康保険制度の運営ができなくなります。必ず納期限を守って納めるようにしましょう。

国民年金だより

国民年金に加入している方は、今年の1月から12月に納めた国民年金保険料が、扶養家族の分も含めて全額が社会保険料控除相当額となりますので必ず申告してください。

西多摩衛生組合 職員募集 職種、応募人員及び資格等 募集職種・人員技術職1人(応募資格第3種電気主任技術者以上の有資格者で、昭和40年4月2日から昭和58年4月1日に生まれた方 ※不適格者は地方公務員法第16条に該当する者、禁治産者及び準禁治産者(等))

西多摩衛生組合 西多摩衛生組合総務課 事務課提出書類 東京都様式 問合せ 西多摩衛生組合総務課(☎554・2409)

あき家都営住宅(高齢者集合住宅 平成13年1月入居予定)の地元割当入居者を募集!

あき家都営住宅(市内熊川1143番地)の地元割当入居者(公募時現在65歳以上の単身者=昭和10年12月23日以前生まれの方)を募集します。申込用紙の配布・受付期間 12月18日(月)~12月22日(金)午前9時~午後4時30分 配布・受付場所 市役所本庁舎2階第2会議室 申込方法 申込用紙に必要事項を記入し、受付期間内に直接お持ち下さい。募集戸数 1戸 間取り 1DK(6畳和室・DK) 使用料 月額21,700円~47,700円(予定額) ※申込資格など詳細は「広報ふっさ」12月15日号に掲載します。問合せ 在宅福祉課高齢福祉係

調理師業務従事者は届出 調理師業務従事者届は、2年ごとの届出が調理師法に定められています。平成12年は、届出の該当年です。都内在勤の調理師(調理師免許取得者)の方は、都内各保健所で届出はがきをお受け取りの上、平成13年1月15日までに届出をお願いします。問合せ 東京都衛生局健康推進部健康推進課(☎03・53320・4358) 24時間電話サービス(☎03・3340・4184)

歳末たすけあい運動実施中

主催: 東京都共同募金会 実施: 福生市社会福祉協議会 地域での助け合いの心を大切に 歳末たすけあい募金にご協力ください 12月1日~26日

シルバー人材センター 就業支援講習 コース名 ハウスクリーニング 日時 2月7日(水)~16日(金)(7日間) 午前10時~午後4時 場所 東京都高年齢者就業センター(シニアワーク東京内) JR中央線飯田橋駅東口徒歩7分 対象 60歳以上で講習終了後、(社)福生市シルバー人材センターに新規入会し、就業できる方(定員選考で若干名) 受講料 無料(申込み12月18日(必着)まで) 往復はがきにコース名・住所・氏名・電話番号・生年月日を明記し、〒102-0072千代田区飯田橋3-10-3(財)東京都高年齢者事業振興財団(☎03・5211・2327)へ。

医療従事者は届出を! 医師・歯科医師・薬剤師・保健婦(士)・助産婦・看護婦(士)・准看護婦(士)・歯科衛生士及び歯科技工士 この届出は、医療従事者の分布及び就業実態を把握し医療行政の基礎資料を得ることを目的として、医師法等の規定により隔年の12月31日現在で行います。本年はこの届出の実施年に当たりますので該当の方は次のとおり届出を行ってください。 ▼医師・歯科医師・薬剤師(全ての方) 住所または就業地を所管する保健所へ ▼保健婦(士)・助産婦・看護婦(士) 准看護婦(士)・歯科衛生士・歯科技工士(業務に従事している方) 就業地を所管する保健所へ 届出期限 平成13年1月15日 ※届出用紙は保健所にあります。 問合せ 最寄りの保健所または東京都衛生局各担当係(▽医師(☎

試験①一次試験▽試験日 1月21日(日) 科目 一般教養・作文 会場 会場及び時間は後日通知 ②二次試験▽試験日 一次試験合格者その後日通知▽科目 面接試験 問合せ 応募受付場所と同じ