

発行 福生市  
〒197-8501 東京都福生市本町5  
編集 総務部秘書広報課  
代表電話  
042-551-1511

市の人口と世帯  
(3月1日現在) 前月比  
人口 62,137人(23人減)  
(男) 31,506人(4人減)  
(女) 30,631人(19人減)  
世帯数 26,594 世帯(28世帯増)

『平成12年度版ごみ・リサイクルカレンダー』

お届けします

『見本』収集地区により異なります

4月1日から9月30日までの「ごみ・リサイクルカレンダー」を、3月26日(日)までに全世帯、全事業所(一部自社処理の事業所は除く)にお届けします。6か月間使用しますので、大切にしてください。

なお、2世帯同居でカレンダーが2部必要な方、または「外国語版(英語・中国語・ハングル)ごみの出し方」が必要な方は清掃課の窓口でお渡しします。不明な点または期日までに配布されない場合は清掃課にお問い合わせください。

問合せ 清掃課清掃係(内線 332・333)へ。



お届けします

『平成12年度版ごみ・リサイクルカレンダー』

福生に春の訪れを告げます...

第17回 ふっさ桜まつり

3月31日(金)~4月9日(日)

多摩川堤防沿い=永田橋(柳山公園)~睦橋の間

主催:ふっさ桜まつり実行委員会 後援:福生市



「桜並木と多摩川」などのふっさ十景テレホンカードは広報係で発売中(各760円)



行事内容

- 昭和37年頃に多摩川の堤防沿いに植樹された桜が、見事な花を咲かせるようになりました。地元有志により始まった桜まつりは、昭和59年からは市のまつりとして実行委員会が組織され、盛大に行われるようになりしました。堤防沿いの約500本の桜が春の訪れを告げます。
- 期間中は、全長約2kmに800個のちようちんを設置し、夜になると明神下公園本部前ではライトアップも楽しめます。
- ※雨天中止
- ▼民謡パレード  
応募した市民団体が「福生音頭」「福生よいとこ」などの曲目を堤防沿いの桜並木の下で踊ります。  
4月1日(土)午後2時~3時30分  
場所 南田園3丁目~睦橋  
※雨天翌日  
▼にしたま太鼓  
4月1日(土)午後4時  
場所 明神下公園  
※雨天中止
- ▼おはやし  
4月2日(日)午前10時~正午  
場所 明神下公園付近
- ▼野だて  
花を愛でながら無料の野立てをお楽しみください。  
4月2日(日)・9日(日)  
午前11時~午後3時30分  
場所 明神下公園  
※雨天中止
- ▼カラオケショーなど  
4月2日(日)午後零時30分~5時  
場所 明神下公園  
※雨天中止
- ▼福生吹奏楽団演奏  
4月9日(日)正午~午後零時40分  
場所 明神下公園  
※雨天中止
- ▼福生消防少年団鼓笛隊パレード  
4月9日(日)午後1時30分~2時  
場所 南田園2丁目~睦橋  
※雨天中止
- ▼桜まつり写真コンクール  
桜まつりを題材に期間中撮影したものを、4月21日(金)までに経済課へ提出してください。  
◎前年の入選作品は明神下公園本部前で展示します。  
※都合により日程を変更することがあります。ご了承下さい。



問合せ ふっさ桜まつり実行委員会事務局(☎551・1511)へ。



一票で希望を託そう市長選

市長選挙告示日 = 5月7日(日)  
投票日 = 5月14日(日)

福生市長選挙に向け、有権者の総投票参加を呼びかける標語が決まりました。なお、一席の作品は啓発活動に活用させていただきます。

- 入選作品(敬称略)
- 一席 一票で希望を託そう市長選(大角英美江)
  - 二席 この一票明日の市政を任すため(田中美代)
  - 三席 福生市の輝く未来へその一票(鈴木修司)

福生市長選挙立候補予定者説明会

5月14日(日)に行われる福生市長選挙の立候補予定者説明会を、次のとおり開催します。

日時 4月3日(月)午後2時 場所 第3庁舎2階  
☆出席される方は、印鑑をご持参ください。  
問合せ 選挙管理委員会事務局(内線522)へ。

### バイク・軽自動車などの 廃車・変更手続きはお早めに

軽自動車税は、毎年4月1日（賦課期日）現在に、原動機付自転車や軽自動車、小型特殊自動車、二輪の小型自動車等を所有している方に課税されます。

これらの車両を処分したり、譲渡された方で、まだ廃車や名義変更の手続きをされていない方は、3月31日までに所定の窓

口で手続きを済ませてください。なお、今年の4月1日が土曜日で閉庁日となりますのでご注意ください。

手続きが遅れますと、平成12年度の軽自動車税が課税される場合があります。

問合せ 税務課庶務係（内線231）へ。

### 公開します 市政情報 保護します 個人情報



情報公開制度、個人情報保護制度に関するお問い合わせは、文書職員課文書係(内線262)へ。

### ふっさの「橋」3

#### 宮本橋

江戸時代は、宝蔵院橋と称えていた。

中世に創建されたという『真義真言宗巡光山宝蔵院』門前の玉川上水に架けられたので、寺名を冠した橋名であったが、明治2年（1869年）住職意道は、時勢を洞察して還俗し、宮本豊恭と改め、神職に転身しました。

今は、観音堂と墓地だけが残って、檀家の人は改宗を余儀なくされて、神事によって祭祀を行ってあります。橋名もいつしか『宮本橋』と呼ばれるようになりまし

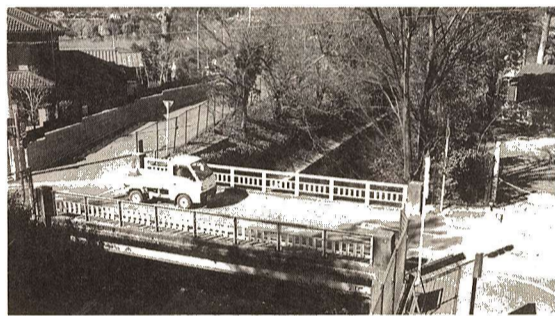
かつては、名主家を囲んだ

架設年次 昭和35年3月

立川愛雄 文

※前回掲載しました加美上水

橋は、ガードという愛称で呼ばれていましたが、そのいわれはわかりませんでした。「工事形態から『プレートガーダー橋』と呼ばれる種類のため、ガード橋と言われるようになったのでは



ないか」という情報をいただきました。

橋名のいわれなどをご存知の方は、広報係までご連絡をください。

問合せ 秘書広報課広報係（内線214・215）へ。

### ご参加ください 交通安全講習会



日時 3月30日（木）31日（金）午後7時開会（午後6時30分開場）

場所 市民会館小ホール

※入場無料

内容 映画及び講話

※運転免許証をお持ちでない方もご参加ください。

問合せ 地域防災課地域防災係（内線277）へ。

### 消費者講演会

### 「成年後見制度」

高齢社会の到来で痴呆症の高齢者が急増し、2025年には保護を必要とする高齢者は500万人を超えると言われています。

そのような中で、痴呆症など判断能力に障害のある高齢者の方などの財産保全・管理や身上保護のための新しい制度が成年後見制度で、2000年4月からスタートします。今回は成年後見制度の概要をお話しいただき

ます。お気軽にご参加ください。

日時 3月30日（木）午前10時～正午

場所 商工会館202会議室

講師 高村浩氏（弁護士）

申込み・問合せ 経済課商工係（内線322）へ。

### 女性問題情報誌『あなたとわたし』 市民編集委員募集



一人でも多くの人に女性問題を考えるきっかけになるよう、また、女性問題に対する理解と意識の向上を図っていただくため、市では女性問題情報誌『あなたとわたし』を発行しています。

市民の目からとらえた身近な情報誌をつくるため、ご協力いただける編集委員の方を募集します。

応募資格 市内に在住、在勤する方（性別・年齢・経験は問いません）

募集人員 若干名

仕事内容 企画、取材、原稿作成など情報誌発行までの編集業務

応募方法 応募用紙に、必要事項を記入の上、企画調整課まで郵送または提出してください

問合せ 企画調整課（内線222・223）へ。

### 4月の無料相談

※祝日・休日を除きます

相談内容	期日	時間	場所	備考
人権身の上相談 行政相談	5日(水)	午後1時30分～4時30分	商工会館2階会議室	
法律相談	7日(金)・12日(水) 19日(水)・26日(水)	午後1時30分～4時30分	市役所1階市民相談室	予約制先着6人(1人30分) 相談日の6日前から電話で受け付けます ☎551・1511 内線216
交通事故相談	20日(木)	午後1時30分～4時30分	市役所1階市民相談室	
税務相談	27日(木)	午後1時30分～4時30分	市役所1階市民相談室	
消費者相談	毎週月・木曜日	午前10時～午後4時	第3庁舎2階相談室	☎551・1511 内線326
パートタイム相談 高齢者職業相談	11日(火)・25日(火) ※18日(火)	午後1時30分～4時30分	市役所1階市民相談室	※18日は、おおむね55歳以上の方が対象です。
登記相談	6日(木)	午後1時30分～4時30分	市役所1階市民相談室	土地の測量・建物の登記について
少年相談	21日(金)	午前9時～午後5時	市役所1階市民相談室	予約制、当日午後4時までに市民相談係 ☎551・1511 内線216へ。相談日以外は警視庁立川少年センター ☎522・6938へ
国民年金相談	毎週月曜～金曜日	午前9時～正午・午後1時～4時	保険年金課年金係窓口	
心配ごと相談	毎週水曜日	午後1時～4時	福祉センター	
母子・寡婦相談	毎週月曜～金曜日	午前8時30分～午後5時	児童課窓口	
児童相談	毎週月曜日	午前9時～正午	児童課窓口	
教育相談	毎週月曜～金曜日	午前9時～午後4時	中央体育館教育相談室	☎551・7700 (教育相談室)
金融相談	20日(木)	午後1時30分～3時30分	商工会館1階研修室	福生市商工会 ☎551・2927 ※対象は市内の小規模事業者です
園芸相談	13日(木)	午後2時～4時	市役所1階市民相談室	☎551・1511 内線323
市民相談	毎週月曜～金曜日	午前8時30分～午後5時	市民相談係	☎551・1511 内線216

### 未就園児に 入学祝金を支給します

今年の4月に小学校へ入学されるお子さんと、幼稚園・保育園またはこれらに類する幼児施設に過去1年間通園していなかった児童の保護者に、入学祝金（39、600円の予定）を支給します。

該当される方は、4月20日(木)までに、印鑑をお持ちのうえ庶務課庶務係へおいでください。

該当者 4月1日現在、市内に住所があり、今年4月に小学校に入学し、昨年4月1日から今年3月31日までの1年間、幼稚園、保育園などに通園していなかった児童の保護者

問合せ 庶務課庶務係（内線252）へ。

募集人員 若干名

仕事内容 企画、取材、原稿作成など情報誌発行までの編集業務

応募方法 応募用紙に、必要事項を記入の上、企画調整課まで郵送または提出してください

問合せ 企画調整課（内線222・223）へ。

### 2月の横田基地飛行回数

測定場所	熊川1571番地誘導灯付近		福生市役所屋上	
	飛行回数	前年同月比	飛行回数	前年同月比
飛行総数	1,454	412	852	724
昼間（午前7時～午後7時）	1,193	366	621	530
夕刻（午後7時～午後10時）	238	54	231	195
夜間（午後10時～午前7時）	23	△8	0	△1
最高音圧レベル(デシベル)	119	4	93	△1

【問合せ】経済課公害係（内線324）へ。

### 聴覚障害者の方へ

広報や市のお知らせなどの問合せは、FAX552・5150（在宅福祉課FAX）をご利用ください。

問合せ 秘書広報課市民相談係（内線216）へ。

福生市長選挙の投票日は、5月14日(日)です

### 4月1日から 介護保険制度が始まります

#### 国民健康保険だより

##### 国民健康保険 加入者の皆さんへ

少子・高齢化社会が進み、一人暮らしの老人世帯が増える中で、お年寄りなどの介護は社会的な問題になっていきます。また、今までに主に介護を支えてきた女性たちが社会進出し、介護をしている人の高齢化が進み、もはや家族だけでは介護を支えられなくなっています。

平成12年4月から始まる介護保険制度は、老後の最大不安要因である介護を社会全体で支えようという主旨で創設され、社会保険方式により給付と負担の関係が明確になるよう運営されることとなります。また、介護サービスに必要なお金は、65歳以上の市民が加入する第1号被保険者と40歳以上65歳未満の医療

保険加入者が加入する第2号被保険者に支払っていただく介護保険負担分と、国・都道府県・市町村などの負担金で賄われます。介護保険制度について、今後も「広報ふっさ」などでお知らせします。

##### 4月から新たに 介護保険料の負担を お願いします

4月から、「介護保険制度」が実施されます。介護保険は40歳以上の方が対象となりますが、65歳以上の人を第1号被保険者、40歳以上65歳未満の人で医療保険に加入している人を第2号被保険者といひ、強制加入となります(下表参照)。

平成12年度から国民健康保険に加入している方のうち、40歳から65歳未満の方(第2号被保険者)の介護保険負担分は、国民健康保険税として、医療分と介護保険負担分を合わせて、世帯

※現在、有限会社、株式会社などに勤務して「健康保険の適用」(場合によっては、パートやアルバイトなども含まれます)となっている方は、国民健康保険に加入できません。

○国民健康保険に加入されている方が、就職して職場の健康保険に加入したときは、「国民健康保険をやめる」手続きが必要になります。

○ここ数か月は、窓口が大変込み合います。必要なものをそろえ、時間に余裕をもっておいでください。

詳しいことは、被保険者証の

主の方に納めていただきます。◎介護保険負担分の計算方法(国民健康保険加入者) 国民健康保険税の算定方法と同じように、世帯ごとに月割り計算されます。福生市では、所得割額(前年の所得に応じて計算)・資産割額(前年の固定資

介護保険の被保険者(サービスの受給と保険料の支払い方法)		
対象	介護サービス受給者	保険料支払い方法
第1号被保険者 65歳以上の市民	・要介護状態にある方 ・要介護状態になる恐れのある方で、市で認定を受けた方	年金額が年額18万円以上の方は年金から天引き、その他の方は個別に市に支払う
第2号被保険者 40歳以上65歳未満の国民健康保険などの医療保険加入者	初老期痴呆や脳卒中等老化に伴う病気(特定疾病)で、介護が必要となり、市で認定を受けた方	医療分と介護分を合わせて、国民健康保険税として支払う

4ページか、「わたしの便利帳」98・45・46ページをご覧ください。

### 奥多摩温泉 「もえぎの湯」の 休館について

国民健康保険の被保険者を対象に、温泉センターの利用割引が行われている奥多摩温泉「もえぎの湯」が、次の期間、工事のため休館となりますので、ご注意ください。

※3月21日(火)～24日(金)までの4日間  
問合せ 保険年金課給付係(内線312)へ。

### 介護保険だより

#### 介護保険被保険者証を お送りしています

被保険者証をつぎの順に送りました。

3月10日前後 認定申請をされた方で、要支援・要介護認定の判定結果がでており、「居宅介護サービス計画依頼届出書」をすでに市役所へ提出されている方  
3月17日前後 現在、介護が必



### 国民年金だより

#### 国民年金の 第3号被保険者について

会社員などの方に扶養されている妻・夫で20歳から59歳までの方は、国民年金の第3号被保険者となります。

第3号被保険者は、個人で保険料を納付する必要があります。また、配偶者が勤務先で余計に保険料を負担することもありません。第3号被保険者の保険料は、配偶者の加入している年金制度が負担するからです。

ただし、第3号被保険者に該当する場合は、市役所の年金係の窓口に届け出をしなければなりません。結婚、配偶者の転職、ご自分の収入の減少など、第3

### 社会福祉協議会の講座&講習会

#### 中級音訳ボランティア 養成講座

目的 不自由な方に対する音訳ボランティア養成の講座です。どうぞお気軽にご参加ください。

日時 4月18日(火)～7月18日(火)午後7時～9時 ※全14回  
場所 福祉センター  
内容 ボランティア実践音訳技術  
対象 市内在住・在勤の方(講座終了後、ボランティア活動に参加できる方)  
定員 先着30人  
参加費 無料(アクセント辞典が必要なので、お持ちでない方は、開講時注文を受けます)  
主催 福生市社会福祉協議会  
運営 福生いとでんわ

目録 不自由な方に対する音訳ボランティア養成の講座です。どうぞお気軽にご参加ください。

#### 就職される 学生の皆さんへ

#### 国民年金の 手続きを忘れずに!

国民年金に加入している学生さんが、会社などに就職し、厚生年金や共済年金に加入したときは、国民年金の手続き(種別変更届)が必要で、就職した先の会社などでは手続きをしませんので、忘れずに年金係の窓口へ届け出しましょう。

届出に必要な書類は、年金手帳・就職した先の会社などで発行された健康保険証・印鑑です。

問合せ 保険年金課年金係(内線317)へ。

#### 施設入所の方 ▽介護サービスを利用しない方 ▽自己作成する方

▽その他  
※4月1日に40歳～65歳未満の方は、申請に基づき交付します。

問合せ 介護保険課介護保険係(内線367・368)へ。

#### 社会福祉協議会の講座&講習会

#### 中級音訳ボランティア 養成講座

目的 不自由な方に対する音訳ボランティア養成の講座です。どうぞお気軽にご参加ください。

#### 就職される 学生の皆さんへ

#### 国民年金の 手続きを忘れずに!

国民年金に加入している学生さんが、会社などに就職し、厚生年金や共済年金に加入したときは、国民年金の手続き(種別変更届)が必要で、就職した先の会社などでは手続きをしませんので、忘れずに年金係の窓口へ届け出しましょう。

届出に必要な書類は、年金手帳・就職した先の会社などで発行された健康保険証・印鑑です。

問合せ 保険年金課年金係(内線317)へ。

#### 手話講習会

聴力障害者への理解と、手話によるボランティア活動を希望する皆さん、ぜひご参加ください。

①初級(夜)  
期間 5月10日～平成13年1月24日 毎週水曜日 全35回

#### 社会福祉協議会の講座&講習会

時間 午後7時～9時  
定員 40人(抽選)  
対象 市内在住・在勤の方(過去1回の受講経験者可)  
運営 福生の会(手話サークル)  
②中級(昼)  
期間 5月9日～平成13年2月13日 毎週火曜日 全35回  
時間 午前10時～正午  
定員 30人(抽選)  
対象 市内在住・在勤者(初級程度の学習経験がある方)  
※夏休み期間中のみ、有料で保育を予定しています。  
運営 手話サークル「もみじ」  
①②の講習会とも  
場所 福祉センター  
参加費 無料  
主催 福生市社会福祉協議会  
申込み・問合せ 3月21日(火)～4月7日(金)(土曜・日曜を除く午前9時～午後5時)に福生市社会福祉協議会福生ボランティア・センター(福祉センター内)☎552・2121へ。

聴力障害者への理解と、手話によるボランティア活動を希望する皆さん、ぜひご参加ください。

#### 就職される 学生の皆さんへ

#### 国民年金の 手続きを忘れずに!

国民年金に加入している学生さんが、会社などに就職し、厚生年金や共済年金に加入したときは、国民年金の手続き(種別変更届)が必要で、就職した先の会社などでは手続きをしませんので、忘れずに年金係の窓口へ届け出しましょう。

届出に必要な書類は、年金手帳・就職した先の会社などで発行された健康保険証・印鑑です。

問合せ 保険年金課年金係(内線317)へ。

### 会員募集中

新舞踊サークル舞(まい) = 楽しく踊って、健康になりましょう。年齢は問いません。第2・第4日曜日 午後1時～5時 さくら会館 問合せ 茂木 ☎530・2865 へ。

## 乳幼児健康診査日程表

### 3か月児健康診査

日程	曜日	対象者	備考
4月18日	火	平成11年12月生まれ	(内容) ◎予診 ◎身長・体重測定 ◎内科診察 ◎産婦診察 ◎育児相談 ◎栄養相談
5月16日		平成12年1月生まれ	
6月20日		平成12年2月生まれ	
7月18日		平成12年3月生まれ	
8月15日		平成12年4月生まれ	
9月19日		平成12年5月生まれ	
10月17日		平成12年6月生まれ	
11月21日		平成12年7月生まれ	
12月19日		平成12年8月生まれ	
1月16日		平成12年9月生まれ	
2月20日		平成12年10月生まれ	
3月13日		平成12年11月生まれ	

### 1歳6か月児健康診査

日程	曜日	対象者	備考
4月25日	火	平成10年9月生まれ	(内容) ◎予診 ◎身長・体重測定 ◎内科診察 ◎歯科健診 ◎育児相談 ◎栄養相談
5月23日		平成10年10月生まれ	
6月27日		平成10年11月生まれ	
7月25日		平成10年12月生まれ	
8月22日		平成11年1月生まれ	
9月26日		平成11年2月生まれ	
10月24日		平成11年3月生まれ	
11月28日		平成11年4月生まれ	
12月26日		平成11年5月生まれ	
1月23日		平成11年6月生まれ	
2月27日		平成11年7月生まれ	
3月27日		平成11年8月生まれ	

### 3歳児健康診査

日程	曜日	対象者	備考
4月4日	火	平成9年3月生まれ	(内容) ◎予診 ◎身長・体重測定 ◎内科診察 ◎歯科健診 ◎育児相談 ◎栄養相談
5月2日		平成9年4月生まれ	
6月6日		平成9年5月生まれ	
7月4日		平成9年6月生まれ	
8月1日		平成9年7月生まれ	
9月5日		平成9年8月生まれ	
10月3日		平成9年9月生まれ	
11月7日		平成9年10月生まれ	
12月5日		平成9年11月生まれ	
1月9日		平成9年12月生まれ	
2月6日		平成10年1月生まれ	
3月6日		平成10年2月生まれ	

### 歯科健康診査

日程	曜日	対象者
4月 5日・19日	水	1歳6か月以上 4歳未満
5月 17日		
6月 7日・21日		
7月 5日・19日		
8月 2日・16日		
9月 6日・20日		
10月 4日・18日		
11月 1日・15日		
12月 6日・20日		
1月 17日		
2月 7日・21日		
3月 7日・21日		

### 6か月児・9か月児健康診査(個別健診)

内容 身長・体重測定、内科健診  
持参する物 母子健康手帳、受診票  
※市から受診についての通知はしませんので、お子さんが満月齢を過ぎましたら、都内の指定医療機関で必ず受診してください(受診先へは確認のうえお受けください)。  
※受診票は3か月児健康診査の際に交付します(未受診の方には、保健センターから郵送します)。



母子健康手帳などの  
交付場所は  
保健センターです

妊娠届出書の提出及び母子健康手帳、母と子の保健バッグの交付は、保健センターで行っています。

### ▼その他・市の乳幼児に関連した事業

市では次のような事業も行っています。母子健康手帳をお持ちになって、お気軽にご参加ください。日程など詳しくは「広報ふっさ」をご覧ください。

事業名	実施場所	内容
母親学級	保健センター	妊娠中の生活やお産のことなどを中心に1コース4日制で行います。申込みは予約制です。
両親学級	保健センター	赤ちゃんのお風呂の入れ方を一緒に学びましょう。お父さんもどうぞ。
離乳食教室	保健センター	赤ちゃんがすくすくと成長するために大切な離乳食について、作り方、すすめ方を学びましょう。試食もあります。直接、会場へおいでください。
子育てひろば	保健センター	赤ちゃんを迎える新生活のことや今後の子育てのことなど楽しく話しましょう。直接、会場へおいでください。
育児相談	福祉センター 保健センター	月2回相談だけではなく、身体測定なども行っています。お気軽に会場へおいでください。

## 平成12年度 福生市保健センター

# 保健事業日程表



※駐車スペースに限りがありますので、お車での来場はご遠慮ください。

福生市保健センター(健康管理課)  
〒197-0011  
福生市福生2125-3  
☎552・0061へ。  
※問合せは、できるだけ午前中をお願いします。

## 成人健康診査等予定表

	対象者 (市内在住)	実施方法	実施予定月												申込み方法		
			4月	5月	6月	7月	8月	9月	10月	11月	12月	1月	2月	3月			
基本健康診査 大腸がん検診	35歳以上	場所=市内指定医療機関			35歳~64歳 5/1(月)~7/31(月)				65歳以上 9/1(金) ~10/31(火)								
胃がん検診	35歳以上	場所=保健センター 時間=午前9時~10時(受付) 内容=問接撮影	6(木) 27(木)	11(木)	8(木)	6(木)	21(月)	22(金)	19(木)	16(木)	11(月)					9(金)	
肺がん検診	35歳以上	場所=保健センター 内容=たんの検査、胸部レントゲン撮影							13(水) 14(木)								
結核検診	15歳以上	場所=保健センター 内容=胸部レントゲン撮影							1(金) 30(土)								
骨密度測定 健診	20歳~65歳 女性	場所=市内指定医療機関 内容=X線による第2中手骨密度測定												1(水) 30(木)			
乳がん検診	30歳以上 女性	場所=市内指定医療機関 内容=医師による視触診															
子宮がん検診	30歳以上 女性	場所=市内指定医療機関 内容=細胞採取													2/1(木) ~3/3(土)		
健康教室	35歳以上	内容=医師・保健婦・栄養士などによる講習会 ▷1日目-講習 ▷2日目-調理実習・栄養指導	13(木) 20(木)		8(木) 15(木)			24(木) 31(木)		11(水) 18(水)	17(金) 24(金)				8(木) 15(木)		
健康相談		医師・保健婦・栄養士による相談 (血圧測定・検尿・食事指導など)	実施予定														
健康教育		医師・保健婦などによる講習会 ※実施日時などは「広報ふっさ」でお知らせします。	①日時=毎週木曜日 午前9時30分~11時 ②日時=第3月曜日 午後1時30分~2時30分 ③日時=第4木曜日 午後1時30分~3時												場所=市役所ロビー 場所=市役所ロビー 場所=中央図書館	相談員=保健婦・栄養士 相談員=医師・保健婦・栄養士 相談員=保健婦・栄養士	
機能訓練		対象=心身の機能の維持・向上のために機能訓練(より健やかな生活が送れるようになるための活動)を希望される方 内容=体操・レクリエーション・懇談会など 場所=福祉センターなど	※詳しくは、保健センターにお問い合わせください。														
訪問指導		対象=療養上の相談を希望される方 内容=保健婦・看護婦・理学療法士・栄養士などによる訪問・看護相談	※詳しくは、保健センターにお問い合わせください。														
休日診療(内科・小児科)	毎日	午前9時~11時45分・午後1時~4時	場所=保健センター(年末年始は指定医療機関)														
準夜診療(内科・小児科)	毎日	午後5時~9時45分	場所=保健センター及び指定医療機関(年末年始は指定医療機関)														

## 各種予防接種日程表

### 日本脳炎

対象 3歳以上7歳6か月未満  
※1~2週間隔で2回接種  
※翌年追加接種(1回接種)で完了

#### =初回接種=

1回目	2回目	対象者	場所
4月7日	4月17日	平成8年5月1日~6月30日生まれ	保健センター
4月14日	4月24日	平成8年7月1日~8月31日生まれ	
4月28日	5月8日	平成8年9月1日~10月31日生まれ	
5月12日	5月22日	平成8年11月1日~12月31日生まれ	
5月19日	5月29日	平成9年1月1日~2月28日生まれ	
5月26日	6月5日	平成9年3月1日~4月30日生まれ	

#### =追加接種=

日程	曜日	対象者	場所
6月9日	金	平成7年5月1日~6月30日生まれ	保健センター
6月12日	月	平成7年7月1日~8月31日生まれ	
6月16日	金	平成7年9月1日~10月31日生まれ	
6月19日	月	平成7年11月1日~12月31日生まれ	
6月23日	金	平成8年1月1日~2月29日生まれ	
6月26日	月	平成8年3月1日~4月30日生まれ	
7月7日	金	初回、追加、未接種者	

三種混合、麻しん、風しんは、個別接種です。詳しくは、次号『広報ふっさ』でお知らせします。



## ポリオ生ワクチン(急性灰白髄炎)

回数	日程	曜日	対象者	場所
1回	5月10日	水	平成11年7月1日~8月31日生まれ	保健センター
	5月15日	月	平成11年9月1日~10月31日生まれ	
	5月24日	水	平成11年11月1日~12月31日生まれ	
	5月31日	水	平成11年1月1日~2月28日生まれ	
	6月2日	金	平成11年3月1日~4月30日生まれ	
	6月13日	火	平成11年5月1日~6月30日生まれ	
整理	6月28日	水	1回・2回未完了者	
2回	9月29日	金	平成12年1月1日~2月29日生まれ	
	10月2日	月	平成12年3月1日~4月30日生まれ	
	10月6日	金	平成12年5月1日~6月30日生まれ	
	10月10日	火	平成11年7月1日~8月31日生まれ	
	10月16日	月	平成11年9月1日~10月31日生まれ	
	10月23日	月	平成11年11月1日~12月31日生まれ	
整理	11月13日	月	1回・2回未完了者	

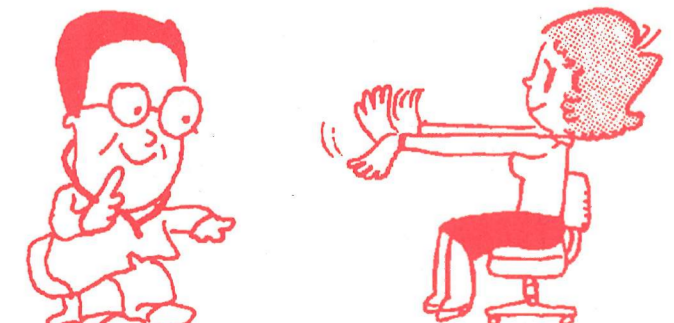
対象・3か月~7歳6か月未満  
(なるべく1歳6か月位までに完了してください)  
・6週間以上の間隔で2回接種。春・秋に1回ずつ受けて完了させてください。

## 結核検診(ツベルクリン反応検査・判定とBCG接種)

ツベルクリン判定とBCG	対象者	場所
4月10日(月)・12日(水)	平成11年10月1日~11月15日生まれ	保健センター
4月19日(水)・21日(金)	平成11年11月16日~12月31日生まれ	
7月10日(月)・12日(水)	平成12年1月1日~2月15日生まれ	
7月24日(月)・26日(水)	平成12年2月16日~3月31日生まれ	
11月8日(水)・10日(金)	平成12年4月1日~5月15日生まれ	
11月20日(月)・22日(水)	平成12年5月16日~6月30日生まれ	
1月10日(水)・12日(金)	平成12年7月1日~8月15日生まれ	
1月22日(月)・24日(水)	平成12年8月16日~9月30日生まれ	

対象 3か月~4歳未満(なるべく早い時期に受けてください)  
※ツベルクリン注射を行い、2日後に判定をします。その結果、陰性の方にBCG接種をします(1回接種で完了です)。

日程などについては、毎月の『広報ふっさ』でご確認ください。



児童館であそぼう 3月(その2)

申込みのない行事は当日参加受付

Table with 5 columns: 行事名, 期日, 時間, 対象・定員, 備考. Includes events like '親子であそぼう' and '今日はみんなでクッキング'.

※申込み 3月18日(土)午後4時から4時30分までに田園児童館へ。定員を超える場合は抽選。

Table for 武蔵野台児童館 (553-8822) with events like '一輪車教室' and 'スポーツランド'.

Table for 熊川児童館 (539-1515) with events like 'スライムをつくろう' and 'プラバン工作をしよう'.

※申込み 3月21日(火)午後4時から4時30分までに熊川児童館へ。定員を超える場合は抽選。



問合せ

田園児童館 552-3133
武蔵野台児童館 553-8822
熊川児童館 539-1515

参加者募集

ちびっこひろば (田園児童館)
あつまれ!ちびっこ (武蔵野台児童館)

親子のふれあいを深め、友達
の輪を広げませんか。申込み
できるのはどちらかの児童館1
コースのみです。

12月〜平成13年3月まで利用
できません。そのため、11月ま
での活動となります。

- 期間: ちびっこひろば (田園児童館主催)
ちびっこひろば (武蔵野台児童館主催)
▽木曜日コース 5月11日〜11
▽金曜日コース 5月12日〜11
▽土曜日コース 5月13日
▽火曜日コース 5月9日〜平
成13年3月13日
▽木曜日コース 5月11日〜平
成13年3月15日
■時間・場所 午前10時30分〜11
時30分 各児童館ほか
■対象 市内在住の幼児(4月1



「あつまれ!ちびっこ」説明会

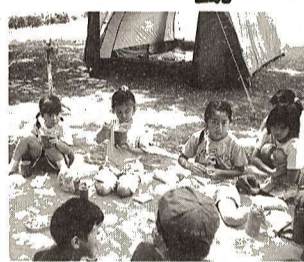
日現在満2歳以上と保護者
■定員 「ちびっこひろば」各
コース25組、「あつまれ!ちび
っこ」各コース30組(定員を超
えた場合は責任抽選。初めて
参加する保護者優先)
■申込み 4月4日(火)説明会
終了後〜4月11日(火)午後5
時までに直接各児童館へ(日
曜を除く)

日時 4月4日(火)午前10時
30分
場所 各児童館
◆熊川児童館主催の「ちびっこ」
の事業は9月から開始の予定
です。なお、田園・武蔵野台主
管

催コースに参加されている方
は、申し込みできません。詳
しくは、7月号の「広報ふっ
さ」をご覧ください。
問合せ 田園児童館、武蔵野台
児童館、熊川児童館へ。

田園児童館クラブ活動

- ①アウトドアクラブ
自然の中でのあそび、たんけ
ん、アウトドアアクッキング等さ
まざまな生活体験を行います。
期間 4月12日〜11月29日 毎
週水曜 全24回
時間 午後2時30分〜4時45分
場所 田園児童館とその周辺
対象 小学生
定員 30人(定員を超えた場合
は責任抽選)
費用 毎月200円(材料費等)
②演劇クラブ「赤ずきん」
手づくりの人形劇や芝居を演
じます。舞台発表もあります。
期間 4月15日〜11月25日 毎
週土曜日 全24回



官公署だより

福生高齢者就業相談所
廃止のお知らせ
高年齢者就業相談所の機能の
拡充・強化を図る再編整備のた
め、福生高年齢者就業相談所は
4月1日から「国分寺高年齢者
就業相談所」に統合されます。
移転日 4月1日(土)
移転先 国分寺高年齢者
就業相談所(国分寺市南町
3-22-10 国分寺勤労福祉会
館1階)※JR国分寺駅南口徒
歩3分
問合せ 東京都労働経済局労政

教室参加者募集

①かなづち水泳教室
日時 5月8日〜6月26日 毎
週月曜日 午後1時〜3時
全8回
対象 障害区分なし。中学生以
上で、10m以上泳げない方。
定員 20人
②親子水泳教室(春季)
日時 5月13日〜7月22日 毎
週土曜日 午後3時〜4時30
分 全10回(6月10日は除く)
対象 3歳〜小学生の障害児で

リサイクルさせよう 限りある資源

Table with 3 columns: 実施団体, 実施日, 地域. Lists recycling events for April.

※天候などにより変更する場合があります。
【問合せ】 清掃課清掃係(内線333)へ。

10m以上泳げない方と介助者
定員 20組
③レクリエーション教室
ストレッチ体操と軽スポーツ
をみんなで楽しく行います。
日時 4月4日〜平成13年3月
27日 毎週火曜日 午後1時
〜3時 ※開催日に直接会場
へお越しください
対象 障害区分なし
費用 無料
■申込み ①②は4月1日(土)
〜10日(月)までに、所定の
申し込み用紙に必要事項を記
入して申し込んでください。
(電話・FAXでの申込み可)
■問合せ 東京都多摩障害者ス
ポーツセンター(国立市富士
見台2-1-11) ☎042-573-
3811、FAX042-574-
8579)へ。

青梅都税事務所
納税窓口の開設時間を
延長します
都税事務所では、時間を延長
して納税窓口を開設し、納税相
談や収納を受け付けます。
開設期間 4月1日(土)〜24
日(月) ▼月曜〜金曜:午後
7時〜午後9時
▼土曜:午前9時〜
午後5時
▼日曜を除く
問合せ 青梅都税事務所相談広
報担当 ☎0428-22-
1151)へ。

不動産無料相談会

不動産鑑定士が、不動産に関
する相談を無料で行います。
日時 4月6日(木)午前10時
〜午後4時
※当日直接会場へ
場所 立川市女性総合セン
ター・アイム1階ギャラリ
主催 社団法人東京都不動産鑑
定士協会
問合せ 社団法人東京都不動産

西多摩百景
フォトコンテスト

テーマ 「わが町の自慢と残し
ておきたい風物」(西多摩の風
景、花鳥、行事・営み、歴史)
応募規定 サービス判、色調不
問、資格・点数制限なし
応募方法 所定の票を作品の裏
に添付し、4月28日までに西
多摩新聞社「百景展」係(〒197
-10022 福生市本町33)へ
郵送してください。
問合せ 西多摩文化協会事務局
☎552-7416、西多摩新
聞社「百景展」係 ☎552-
3737)へ。

一票で希望を託そう市長選

会員募集中

岳心流福生岳心会=古今の詩歌にふれ、うたいあげる、いつまでも輝いていたいたいそんなあなたにふさわしい、生涯学習としての詩吟教室です。月3回火曜日 午後7時〜9時 扶桑会館 月3回木曜日 午後7時〜9時 わかたけ会館 問合せ 小峰 ☎551-4926)へ。

公民館の教室&講座

申込み問合せ

公民館本館 ☎552・1711
公民館松林分館 ☎552・3624
公民館白梅分館 ☎553・3454

緊急講座

「開始直前！介護保険」



実施まであとわずか。この講座では、今年4月1日から始まる介護保険制度の最新情報や疑問点、気になることなど講師の話を中心に、参加者のみなさんと共に地域の中の福祉を考えていきたいと思えます。

日時 3月22日(水)・28日(火)・30日(木) 午後7時30分～9時30分 全3回
場所 公民館本館
定員 先着30人
講師 石川満氏(日本福祉大学助教授)

合唱講座

情熱的な中南米の曲を楽しくリズムカルに歌いましょう。そして、6月18日(日)の市民音楽祭でフォルクローレのグループと一緒に演奏しませんか。

練習日 4月8日(土)・14日(金)・21日(金)・28日(金)・5月12日(金)・21日(日)・28日(日)
6月2日(金)・11日(日)・17日(土)
時間 ▶金・土曜=午後7時30分～9時30分
▶日曜=午後1時30分～3時30分



場所 公民館本館
対象 市内在住・在勤・在学の方
定員 先着100人
練習曲目 「みんな一緒に」「アメリカ」
講師 柴田泰子氏(福生混声コーラス指導者)
主催 福生市音楽愛好者連絡会、福生市公民館
申込み・問合せ 3月22日(水) 午前9時から公民館本館へ。

「障害者青年学級にじのはらっぱ」に参加しませんか!!

公民館では、障害を持った青年が仲間づくりや集団活動を通して、基本的知識や習慣・技能を身に付ける場として、年間を通して「にじのはらっぱ」を募集しています。

ボランティア募集

公民館では、知的障害を持つ青年の仲間づくりの場として、「障害者青年学級にじのはらっぱ」を年間を通して行っています。室内活動、七夕まつりへの参加など、一緒に活

ふっさ女性フォーラムをすすめる会 <ワークショップ> もっと話そう、自分のこと



仲のよいお友達や夫などと話をしたい、相手と自分の考えを

「絆—きずな—」 聴覚障害者のための映画会(字幕つき)

幸せになれ。幼い頃に別れたたったひとりの妹のために、男が選んだ大胆な賭けとは。日本製ハードボイルドの傑作です。

日時 3月26日(日) 午後2時・午後6時30分(2回上映)
場所 公民館本館視聴覚室
※入場無料
定員 先着30人(どなたでもご覧いただけます)
問合せ 公民館本館へ。

して「障害者青年学級にじのはらっぱ」を行っています。日時 月2回日曜日(原則として午前10時～午後3時)
場所 公民館本館、野外など
対象 義務教育終了後からの、知的障害を持つ市民で、継続的学習機会のない方(現在、養護学校に通っている方を除く)
定員 30人
申込み・問合せ 4月6日(木)から公民館本館へ。

福生市長選挙の投票日は、5月14日(日)です

市民名画劇場



4年になります。今回は「寅さんシリーズ」から選りすぐりの3作を上映します。
3月25日(土) 午後7時～8時40分「男はつらいよ」光本幸子ほか出演
3月26日(日) ▽午後2時～4時「男はつらいよ 寅次郎夕焼小焼」太地喜和子ほか出演
▽午後7時～8時50分「男はつらいよ 寅次郎ハイビスカスの花」浅丘ルリ子ほか出演
場所 松林会館 ※入場無料
問合せ 公民館松林分館へ。

松林ホームシアター

春の特別企画
「亡き渥美清さんを偲んで」
喜劇の天才、山田洋次監督が放つ大型喜劇。日本人の心に永遠に生き続ける「存知「寅さん」渥美清さんが亡くなって今年で

公民館白梅分館 利用者研修会

公民館って何だ?
いつでも、どんなことでも学習することができる場、それが公民館なのですが、使い方にはちょっとしたルールとヒントがあります。それをみんなで語り合う中から学びます。
日時 3月29日(水) 午後7時30分～9時30分
場所 白梅会館
講師 辻浩氏(社会事業大学助教)
申込み・問合せ 公民館白梅分館へ。

4月の早朝ウォーキング

毎月第1日曜日の朝、市民の皆さんが集まってウォーキングを行っています。楽しく市内のウォーキングコースを歩きましょう。
期日 4月2日(日)
集合時間 午前6時15分
集合場所 多摩川中央公園「おまつり広場」
内容 午前6時30分からラジオ体操、その後約1時間30分程度市内をウォーキングします。
※事前の参加申込みは必要ありません。



4月1日から市のチャイム放送が 午後5時15分にかわります

図書館だより

中央 ☎553・3111 わかたけ ☎551・0083
わかぎり ☎552・7421 武蔵野台 ☎553・8881

Table with columns for book titles and dates. Includes 'ねずみのすもう', 'ぐりとぐら', 'ちびまる子ちゃん'.

◆変更(曜日)のお知らせ◆
4月から中央図書館のおはなしかいは毎週水曜日(午後3時30分から)になります。

訂正

「広報ふっさ」3月1日号掲載の『市役所の昼休み窓口取扱業務』に誤りがありましたので訂正します。2ページ取扱業務の表中の本庁舎・在宅福祉課・障害福祉係【②心身障害者扶養年金加入申込み・給付申請 ③特別障害者手当、重度心身障害者手当 ④心身障害者医療費助成 ⑤テレビ受信料の減免申請】を削除し、【有料道路通行料金割引証交付】を追加します。

### 4月の休日診療

	内科・小児科(昼間)診療所 〈診療時間〉午前9時～11時45分 午後1時～4時45分	内科・小児科(準夜)診療所 〈診療時間〉午後5時～9時45分	歯科休日診療所 〈診療時間〉午前9時～正午 午後1時～5時
2日(日)	福生市保健センター 福生市福生 2125-3 ☎552・0099	羽村市平日夜間急患センター 羽村市緑ヶ丘5-1-2 (羽村市役所裏) ☎555・9999	佐久間歯科福生分院 福生市東町3-10栄和ビル4F ☎553・2525
9日(日)	福生市保健センター	福生市保健センター	山口歯科クリニック 福生市南田園2-5-39 田園ビル ☎553・8182
16日(日)	福生市保健センター	福生市保健センター	河野歯科医院 福生市南田園3-2-38 ☎553・2829
23日(日)	福生市保健センター	福生市保健センター	北田園歯科 福生市北田園1-6-3 ☎552・1700
29日(祝)	福生市保健センター	高水医院 瑞穂町箱根ヶ崎282 ☎557・0028	平出歯科医院 福生市福生248-1 ☎551・4738
30日(日)	福生市保健センター	羽村市平日夜間急患センター	日の出歯科診療所 日の出町大久野10 ☎597・4408

※医療機関が変更になる場合もあります。なお、受診の際は保険証をご持参ください。

### 福生市医師会だより

スギ花粉症に対する治療法は、通年性アレルギーに対するものと同様に多種多様です。最善の方法は、抗原であるスギ花粉から回避する事ですが、一般的には不可能な事と思われれます。さて平成12年度においては、連日のマスコミ・インターネットの情報からも明らかのように、関東地方では、平成11年の夏から秋にかけて高温であったためにスギ花芽の数が非常に多い状態です。なお今年が暖冬のため早い時期からの飛散開始が予想されます。しかしスギの花粉は天候により多い日と少ない日があります。雨や雪の日にはスギ花粉は地面に落下し空中の浮遊量は少なくなり、晴天で風の強い日には空中への浮遊量が多くなります。日常生活

### 花粉症の治療について

1《薬物療法》  
最も一般的に行われている方法です。飛散前、あるいは飛散早期より抗アレルギー剤を内服する事により予防効果が認められています。現在抗アレルギー剤は多量あり、大きく分類すると抗ヒスタ

2《特異的減感作療法》  
通年性のハウスダストアレルギーまたはスギ花粉症であると確定診断がついた場合にのみ行う基本的体質改善の方法です。スギやハウスダスト各々の希釈液を少量ずつ体内に注射する事により、

3《手術療法》  
最近では鼻アレルギーに対して、レーザー治療なども行われています。この方法は、花粉症の場合には症状が出る前に片側2回ずつ4週間かけて行います。外鼻孔に近い下鼻甲介の粘膜の表面をレーザー光線で焼く方法です。新しい粘膜が生まれ変わるまでの効果ですので、大体半年～1年間の効果が期待でき、特に鼻閉に対しての効果が期待できます。本来は通年性アレルギーの人により向いている治療法と思われれます。1人1人自分に適した治療を選ぶ事が重要です。

4月には、ツベルクリン・判定とBCG、日本脳炎です。  
予防接種を受けるお子さんの予診票は必要事項をボールペンなどで記入し、母子健康手帳と一緒に当日ご持参ください。  
なお、予防接種を受けるお子さんは、前日早めに寝かせて十分な睡眠をとらせて

### 健康相談

- ①日時 4月6日・13日・20日  
27日の木曜日 午前9時30分～11時  
場所 市役所1階ロビー  
相談員 保健婦・栄養士
- ②日時 4月17日  
(月)午後1時30分～2時  
場所 市役所1階ロビー及び相談室  
相談員 医師・保健婦・栄養士



テーマ 「緑黄色野菜をとりこむ」  
対象 市内在住で、両日とも参加できる方  
定員 先着20人  
講師 保健婦・栄養士



### 胃がん検診

日時 5月11日(木) 午前9時～正午  
場所 保健センター  
対象 市内在住の35歳以上の方。なお、次のような方は受診できません。  
①胃を手術した方  
②現在、胃または十二指腸を治療中または経過観察中の方  
③胃の検査、受診後1年を経過しない方  
④妊娠中の方(疑いを含む)

### 4月の母子保健行事

- 子育て広場  
日時 4月3日(月) 午後1時30分～2時30分  
場所 保健センター  
内容 子育てのお話、お母さんの健康などについて  
講師 保健婦・助産婦
- 両親学級  
日時 4月6日(木) 午後1時30分～3時30分  
場所 保健センター  
内容 ①新しい家族を迎えるにあたって②沐浴実習  
講師 保健婦・栄養士
- 育児相談  
日時 4月7日(金) 午後1時30分～3時  
場所 福祉センター  
内容 身体測定・育児相談  
相談員 保健婦・助産婦・栄養士



### 離乳食教室

日時 4月12日(水) 午前10時～正午  
場所 保健センター  
内容 ①離乳食の作り方、すすめ方②試食  
講師 保健婦・栄養士

### 歯科健康診査

日時 4月5日・19日の水曜日 午後1時  
場所 保健センター  
対象 1歳6か月～4歳未満の児  
申込み・問合せ 保健センター(☎552・0061)へ。

### 予防接種のお知らせ

4月には、ツベルクリン・判定とBCG、日本脳炎です。  
予防接種を受けるお子さんの予診票は必要事項をボールペンなどで記入し、母子健康手帳と一緒に当日ご持参ください。



### 4月の乳幼児健康診査

健診内容	健診日	対象児	受付場所・時間
3か月児健診	18日(火)	平成11年12月生まれ	保健センター 午後1時～1時45分
6か月児健診	満月齢後の6・7か月期	平成11年10月生まれ	個別健診です。通知はしません。3か月児健診の際受診票を交付しますので、都内の指定医療機関で受診してください。
9か月児健診	満月齢後の9・10か月期	平成11年7月生まれ	保健センター 午後1時～1時45分
1歳6か月児健診	25日(火)	平成10年9月生まれ	保健センター 午後1時～1時45分
3歳児健診	4日(火)	平成9年3月生まれ	保健センター 午後1時～1時45分

※各健診とも母子健康手帳をお忘れなく。6、9か月児健診は受診票も必要です。

※「乳幼児健康診査」については、5・6ページの事業日程表をご覧ください。  
※詳しくは、5・6ページの事業日程表をご覧ください。



### 小・中学生の予防接種は個別接種です

小・中学生の予防接種は、市内の指定医療機関において個別接種で実施しています。  
対象となる方には、学校を通じて通知をお送りします(私学の方は郵送でお送りします)。対象予防接種 日本脳炎・風しん・二種混合  
※保護者同伴で受けてください。  
問合せ 保健センター(☎552・0061)へ。