

発行 福生市  
〒197-8501 東京都福生市本町5  
編集 総務部秘書広報課  
代表電話  
042-551-1511

市の木 もくせい  
市の花 つつじ  
市の鳥 シジュウカラ



迎春

やすらぎ いきいき  
輝く街 福生  
今年は市制30周年!

祝 福生市 30周年

福生第一小学校の皆さんによる人文字

祝 福生市30周年  
2000 《市章》

**まちの話題**

JR福生駅の羽村寄りホーム階段にエスカレーターが2基設置され、12月15日に利用が開始されました。目に優しい青色の手摺りで、ステップの横幅が広めに作られています。

**福生市長選挙標語の募集!**

5月20日任期満了となる福生市長選挙にふさわしい標語を募集します。

応募資格 市内在住、在勤、在学の方

応募方法 はがき1枚に標語

2月15日(消印有効)までに、〒197-8501福生市本町5番地福生市選挙管理委員会事務局へ。

問合せ 選挙管理委員会事務局 (内線522)へ。

**交通安全 新年街頭指導出動式**

市内から少しでも交通事故をなくすことを目的に、福生市交通安全推進委員会による「交通安全新年街頭指導出動式」が行われます。これは、今年もさらに交通安全に対する意識を高めていただくよう市民の皆さんに改めてお願いし、自覚していただこうとするものです。

今年も事故を起こさないよう、また、事故にあわないよう「ありがとう 笑顔でかわす良いマナー」を心掛けましょう。

日時 1月16日(日) 午前10時

**武蔵野台児童館お正月遊び月間**

1月は、けんだま・こま・カルタ・はねつきなどお正月ならではの遊びが登場します。また、冬休み中はたくさんのお友達が集まったら、ジャンボカルタ・すごろく大会も臨時で行います。

期間 1月4日~31日 対象 小学生以上  
問合せ 武蔵野台児童館 (☎553・8822)へ。

場所 市役所前庭  
問合せ 地域防災課地域防災係 (内線277)へ。

**1月10日は成人式**

昭和54年4月2日から昭和55年4月1日までに生まれた方には案内状をお送りしました。

案内状は届きましたか?

保護者の方も入場できますので、一緒にどうぞ。

日時 1月10日(成人の日) 午後1時受付 午後1時30分開式  
場所 市民会館大ホール

※今年は、午後2時30分~4時30分に、実行委員会による「つどい」が行われます。映画会、立食パーティーなどが準備されています。

問合せ 社会教育課社会教育係 (☎552・5511)へ。



ごみの監視事業を開始しました

昨年10月、市内全域においてごみと資源の収集方法が変更され、市民の皆さんがごみと資源の分別に積極的に取り組まれたことにより大幅にごみを減らすことができました。市では今後より一層のごみ減量と資源の有効利用をめざして、本年1月より、ごみの減量監視事業を開始しました。

市の腕章をつけた監視員がごみの正しい出し方を市民、事業者の皆さんにお知らせするために市内を巡回し、出されたごみを確認させていただきますのでご協力をお願いします。

なお、ごみに関するご質問などがありましたら、お気軽にご相談ください。問合せ 清掃課清掃係(内線332・333)へ。

Table with 10 rows and 7 columns: No, 事業名, 対象, 曜日, 時間, 期間, 回数, 備考. Lists various sports and fitness classes.

中央体育館後期スポーツ教室

申込み 1月13日(木)から各体育館へ(中央体育館を除き、電話も可)。参加費のあるものは参加費を添えて、直接、お申し込みください。

申込み・問合せ 中央体育館 ☎552・5511 熊川地域体育館 ☎552・1980 福生地域体育館 ☎530・8811

体育館後期スポーツ教室

ご参加ください

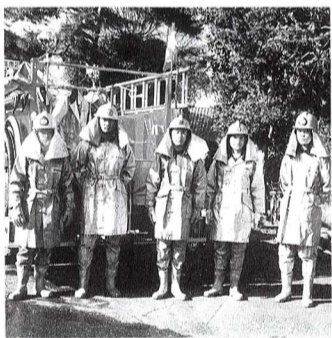
福生地域体育館後期スポーツ教室

Table with 10 rows and 7 columns: No, 事業名, 対象, 曜日, 時間, 期間, 回数, 備考. Lists sports classes at the local gym.

Table with 11 rows and 7 columns: No, 事業名, 対象, 曜日, 時間, 期間, 回数, 備考. Lists sports classes at the regional gym.

熊川地域体育館後期スポーツ教室

循環型社会をめざして



消防団は、生業を持つかわらわが街福生の安全を守る」という精神に基づき、地域の防災リーダーとして幅広く防災活動の中

東京を襲う災害は近年、生活環境の変化にともなつて多様化、複雑化する傾向にあります。加えて東海大地震や首都圏の直下型地震といった大災害の危険も心配されるなか、地域にもっとも身近な防災機関「消防団」の活動は、ますます重要なものとなつてきています。

わが街福生を守る 福生市消防団員募集

文化財は貴重な歴史遺産です。所有者や管理者はもとより、市民一人ひとりが文化財を守り、失しました。昭和24年1月26日法隆寺金堂の壁画が焼損し、翌25年7月25日には、金閣寺が放火により消

文化財防衛訓練が行われます



燃やすまい 未来に引き継ぐ文化財 (文化財防火標語)

1月10日は「110番の日」

守ります 地域の安全 110番



110番は、事件・事故などが発生した場合の緊急通報電話です。事件・事故にあった、目撃した、不審な人や物を見た... そんな時は「ためらわず110番」してください。

問合せ 福生警察署(☎551・0110)へ。

消防団は、生業を持つかわらわが街福生の安全を守る」という精神に基づき、地域の防災リーダーとして幅広く防災活動の中

東京を襲う災害は近年、生活環境の変化にともなつて多様化、複雑化する傾向にあります。加えて東海大地震や首都圏の直下型地震といった大災害の危険も心配されるなか、地域にもっとも身近な防災機関「消防団」の活動は、ますます重要なものとなつてきています。

福生市消防団員募集

文化財は貴重な歴史遺産です。所有者や管理者はもとより、市民一人ひとりが文化財を守り、失しました。昭和24年1月26日法隆寺金堂の壁画が焼損し、翌25年7月25日には、金閣寺が放火により消

市の指定金融機関が替わりました

市の収入、支払いなどの事務を取り扱う指定金融機関が、1月1日から「さくら銀行」より「あさひ銀行」に替わりました。市民の皆さんが税金などを納入する場合の手続きはこれまでと変わりません。問合せ 会計課(内線516)へ。

次世代へ継承していく必要があります。日時 1月22日(土)午前10時(場所) 神明社(福生市福生1081番地) 主催 福生消防署、福生市消防団 問合せ 地域防災課地域防災係(内線272)へ。

福生市商工会 インフォメーション

1月中旬から下旬にかけて、調査員が各事業所にお伺いしますので、ご協力をお願いします。問合せ 庶務課庶務係(内線252)へ。

新春講演会

日時 1月19日(水)午後2時(場所) 福生市商工会館3階ホール テーマ 地方自治の憲法上の問題点と町づくりの考え方 講師 小林宏氏(インダストリアルイズム研究所長) ※入場無料 ◎お気軽にご出席ください 問合せ 福生市商工会(☎551・2927)へ。

「工業統計調査」 「石油等消費構造統計調査」に「ご協力をお願いします！」

12月31日現在で、製造業の活動実態を把握することを目的とした工業統計調査(従業者4人以上の製造業に属する事業所及び従業者3人以下の特定事業所が対象)と、石油等のエネルギー消費に関する実態を明らかにすることを目的とした石油等消費構造統計調査(従業者30人以上の製造業事業所が対象)が行われます。

市内商品券完売!

ド〜んと使ってお得な「市内商品券」は、おかげをもちまして完売しました。なお、使用期限は3月10日(金)までですので、忘れずにお早めにお使いください。問合せ 福生市商工会(☎551・2927)へ。

### 児童手当 福生市児童手当 乳幼児医療費 助成制度

申請は  
お済みですか



市では家庭生活の安定および児童の健全な育成を目的に児童を養育している方に手当の支給や医療費の助成をしています。

#### 児童手当

支給対象 児童手当は、3歳未満の児童を養育している方に支給されます。ただし、前年(1月から5月までの月分の手当については前々年)の所得が一定額以上の場合には、所得制限により児童手当は支給されません。

第2子 5,000円  
第3子以降 10,000円  
児童手当の支給月 児童手当は、原則として、毎年2月、6月、10月に、それぞれの前月分までが支給されます。

#### 福生市児童手当

支給対象 18歳未満の児童を3人以上扶養しているその児童のうち、第3子以降の児童が3歳以上7歳未満である保護者に支給されます。

#### 乳幼児医療費助成制度

助成対象 4歳未満の児童を養育している方に助成します。ただし、前年(1月から9月

「きちんと分別」にしないのでリサイクル!

児童手当は支給されません。福生市児童手当の額(月額) 第3子以降 10,000円

福生市児童手当の支給月 福生市児童手当は、原則として、毎年2月、6月、10月に、それぞれの前月分までが支給されます。

### ご利用 ください 高等学校等入学資金融資制度

市では、4月に高校・大学などに入学を希望するお子さんがいる方で、入学時納入金を一括で納入することが困難な保護者に対し、特定金融機関を通して融

資をあっ旋します。◎申込書の受付 平成12年2月29日(火)まで(土曜・日曜・祝日を除く)。



### 篆刻入門講座

石などに文字を刻み、書道や絵画などの様々な場面で活用される篆刻。篆書・刻法の技法を学びながら、自分の印やお友達の印をみなさんと一緒に作ってみませんか?

日時 2月10日(木)~3月16日(木)午前10時~正午 ※毎週木曜日 全6回

場所 公民館本館

定員 先着20人(初心者の方)

講師 原勇男氏

費用 2,500円(印刀・印材代など)=1回目に持参してください。

※書道用具一式は、2回目から使用しますので、各自ご用意ください。

申込み・問合せ 1月9日(日)~1月28日(金)までに公民館本館(☎552・1711)へ。

### 教育委員会だより

平成11年第11回福生市教育委員会定例会が11月19日に開催され、次の議案について審議されました。

●議案 ◎平成11年度福生市一般会計補正予算(第3号)の原案中

◎東京教育委員会表彰について ◎文部大臣表彰(地域文化功

労)について

◎社会教育施設の年末年始の休みについて ◎リサイクル本の配布について ◎各学校における研究発表会

の日程について ☆1月の教育委員会定例会は、28日(金)午前10時から教育委員会会議室(中央体育館内)で行う予定です。

市では、東京都教育委員会との共催で「道徳授業地区公開講座」として、授業公開・意見交換会を開催します。

この講座は、子どもたちの心の教育や家庭・学校・地域における道徳教育の在り方・連携への理解を深めようとの趣旨で開催されるものです。

### 道徳授業地区公開講座

市では、東京都教育委員会との共催で「道徳授業地区公開講座」として、授業公開・意見交換会を開催します。

この講座は、子どもたちの心の教育や家庭・学校・地域における道徳教育の在り方・連携への理解を深めようとの趣旨で開催されるものです。

保護者・市民のみならず、自由にご出席ください。その際、会場準備の都合上、前もって第一小学校にご連絡いただければ幸いです。

日時 2月8日(火)午後1時40分~4時  
場所 福生第一小学校  
問合せ 教育委員会指導室(☎552・7711)、または福生第一小学校(☎551・0046)へ。

### ひとり親家庭 医療費助成制度 医療証を送りました

1月1日から使用する医療証を12月中旬に郵送しました。お手元に届きましたか。

現況届を提出していない方には、新しい医療証をお送りしていただきます。

問合せ 児童課児童保育係(内線363)へ。

### 児童館の 児童指導員を募集!

児童の健全な遊びの指導及び主催事業に関するを行う児童指導員を募集します。

募集人員 6人

応募資格 保育士資格または教員免許(幼稚園を含む)を有する満45歳未満(1月1日現在)の方。3月卒業・資格取得見込みを含む。

主な仕事の内容

- ①児童館に日常的に遊びに来る子どもたち(小学生が中心)の遊びやスポーツなどを指導・助言。
- ②幼児(2・3歳児が中心)と保護者を対象とした事業を企画・実施。
- ③小学生対象の工作、料理、スポーツなどの事業を企画・実施。

#### ④軽易な事務

応募方法 履歴書(写真添付)、資格免許の写しを1月20日(木)までに、直接田園児童館、または武蔵野台児童館へお持ち下さい(日曜日、祝日を除く午前9時~午後5時)。

賃金 福生市条例による。

勤務場所 田園児童館、武蔵野台児童館及び新たに開館する熊川児童館。

勤務条件 月曜~土曜日の午前9時~午後5時(月に16日勤務)

採用期間 2月1日より1年間

採用試験 口頭試問及び面接を1月22日(土)午前9時から商工会館にて行います。

申込み・問合せ 田園児童館(☎552・3133)、武蔵野台児童館(☎553・8822)へ。

### 市民会館催し物インフォメーション

電話予約・問合せ  
市民会館  
☎552・1711へ。

催し物	日時	入場料	場所
春風亭小朝 爆笑独演会	1月16日(日) 午後2時30分開演	2,500円 全席指定 好評発売中	市民会館大ホール
都民名曲サロン 福生SPRINGコンサート ピアノ:岡崎ゆみ 東京フィルハーモニー交響楽団	3月5日(日) 午後3時開演	大人2,500円 小・中学生 1,500円 全席指定 好評発売中	市民会館大ホール

### 児童館であそぼう(1月) その1 申込みのない行事は当日参加受付

行事名	期日	時間	対象・定員	備考
田園児童館(☎552・3133)				
新春ポケット劇場 「太鼓で遊ぼう ドンカカカ」	8日(土)	午後2時~3時	幼児~	出演 太鼓と芝居の「たまっ子座」 ※入場無料(当日直接おいてください) ※幼児は保護者同伴です
子どもSOS 「救急法講習会」	17日(月)	午前10時30分 ~11時30分	幼児・小学生 の保護者	「やけどの手当てと止血法、包帯法」 講師 福生消防署救急隊員 ※申込み 8日(土)午前10時~
ジャンボかるたとり をしよう	19日(水)	午後2時30分 ~3時30分	小学生40人	※雨天の時は館内で実施 ※当日、直接来てください
おはなし会	月曜日	午後3時30分~4時	小学生	「じしんをしよう」 ※3日、10日は休みです。
よちよちすくすく ひろば	火曜日	午前10時~午後1時	0~1歳児と 保護者	親子のふれあい、親同士の交流の場 です。※4日は休み、11日は正午まで

武蔵野台児童館(☎553・8822)				
お正月映画会 「11びきのねこ」	7日(金)	①午前10時~11時30分 ②午後2時~3時30分	幼児~ 先着150人	※入場無料 ※幼児は保護者同伴です
のびのびひろば	12日(水)	午前10時30分~11時	0・1歳児と 保護者	「おかあさんといっしょにあそび」
おはなしのひろば	19日(水)	午前10時30分~11時	幼児と 保護者	パネルシアター「かさじぞう」

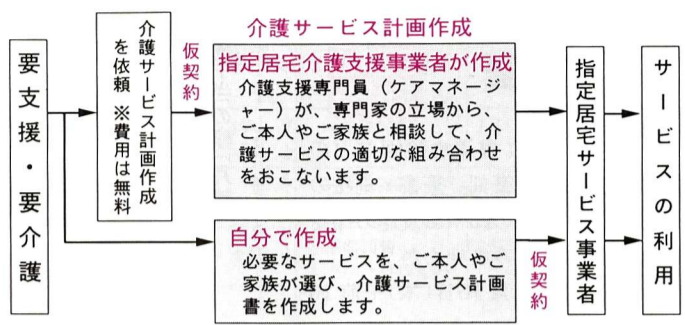
### 会員募集中

カラオケサークル 八重会=カラオケが大好きになる楽しい会です。毎週火曜日 午後1時~5時 さくら会館第1会議室 問合せ 佐藤(☎551・7781)へ。

### 介護保険申請受付中

#### 申請の次は介護サービス計画の作成を

◆介護サービスを利用するには事業者との契約が必要です  
 4月1日から介護保険制度が始まります。介護サービスが必要な方は、介護認定の申請をしていただきます。判定の結果、要支援・要介護1〜5と認定された場合、介護サービスを利用する方は指定事業者と直接契約していただくことになります。



介護サービス計画(どのようなサービスを組み合わせて利用するか)の作成を依頼する時は「指定居宅介護支援事業者」(下表)との契約が、そしてホームヘルパー派遣など各種介護サービスを利用するときは「指定居宅サービス事業者」(詳しくは介護保険課介護サービス係にお問い合わせください)との契約が必要です。

事業者により解約方法、緊急時の対応などが異なる場合がありますので、事業者から「重要事項説明書」により説明を受けて、自分にあつた事業者を選択してください。

※市から認定判定結果通知を受け取った方は、4月からサービスをすぐ利用できるように、介護サービス計画作成依頼(費用は無料)をする場合には、「指定居宅介護支援事業者」と「自分で作成」をする場合は、「指定居宅介護支援事業者」と「自分で作成」を併用していただくのが、直接画を立てる場合には、直接「指定居宅サービス事業者」と仮契約を結んでください。本契約を結んでいただくのは、国で利用限度額と利用単価が決まる2月頃の予定です。

### 納期内納税にご協力を!

#### 今月は市・都民税第4期分の納期です

指定の預金口座から自動的に振替させていただきます。残高不足にならないように注意してください。

納め忘れはありませんか?

- 市・都民税 (第1期・第2期・第3期)
- 固定資産税・都市計画税 (第1期・第2期・第3期)
- 軽自動車税 (全期)

なお、病気や事故、経済的理由で納税が困難な方は、至急ご相談ください  
 問合せ 税務課収納係 (内線237-239) へ。

### 指定居宅介護支援事業者

事業者名	所在地	電話番号	事業者名	所在地	電話番号
介護トータルサービス・サツシイビラ	福生市	551-1703	ニューアジ居宅介護支援事業所	昭島市	544-5291
ケアサービスいずみ	〃	551-7732	特別養護老人ホーム塩船園	青梅市	0428-21-1011
高齢者在宅介護支援センター加美	〃	553-3720	特別養護老人ホーム九十九園	〃	0428-74-5105
指定居宅介護支援事業所武蔵野	〃	553-6633	大洋園居宅介護支援事業所	〃	0428-31-3666
福生市社会福祉協議会 指定居宅介護支援事業所	〃	552-2121	居宅介護支援サービス 倭	〃	0428-32-7220
ふれあいの友	〃	553-8322	新町クリニック	〃	0428-31-5331
特別養護老人ホーム 羽村園	羽村市	555-8611	栄光の杜 指定居宅介護支援事業所	日の出町	597-1536
羽村相互診療所	〃	554-5420	有限会社 うるおい	立川市	570-0877
ふくしま薬局	昭島市	545-6361	アースサポート(株)多摩在宅サービスセンター	八王子市	0426-77-0021
白百合ケアセンター	〃	544-7567	(株)日本介護サービス八王子支店	〃	0426-48-1521
昭島相互病院付属診療所	〃	545-2712	多摩ケアマネジメントセンター	〃	0426-91-0074
昭島相互病院	〃	545-2711	フランスバドメディカルサービス(株)多摩店	調布市	0424-88-3701
東中神訪問看護ステーション	〃	546-2919	(株)明治生命フィナンシャル ランス研究所介護事業部	千代田区	03-3283-9118
昭島市医師会 居宅介護支援事業所	〃	541-3112	アースサポート(株)本社	渋谷区	03-3377-7271
のぞみ介護支援センター	〃	544-3877			

(平成11年12月1日現在)

#### 利用者の負担

原則として、介護サービスにかかる費用の1割と食事などを負担していただきます。  
 ■昨年の10月から介護保険制度開始に先立ち、介護が必要な状態にあるかどうかの審査判定を行うため、要介護認定の申請の受付をしています。申

### 国民年金だより

#### 20歳になった皆さん いよいよ国民年金の スタートです

20歳の皆さん成人おめでとうございます。20歳になりますと社会的に自分の行動にも責任が出てきます。  
 国民年金は、20歳から59歳までの日本に住むすべての人が加

入することになっていきます。皆さんもこれから国民年金のスタートです。  
 国民年金をはじめとする公的年金は、高齢になったり、万が一重い障害をもったり、一家の大黒柱が亡くなったときに生活を保障するために、政府が責任をもって運営している制度です。だれもが例外なく加入し保険料を負担することで、制度が健全に運営されます。保険料の納付は大切な義務となりますが、学生や自営業の方で、経済

### 国民健康保険だより

#### 医療費(総額)はいくら?

もし、医療機関にかかって、治療費として例えば1、500円を払ったとした場合、全体の医療費はいくらになるでしょうか? (わかりやすくするために、薬代は考えないことにします。)  
 通常、国民健康保険の一般被

#### 異動の届け出は 14日以内に

国民健康保険の加入(転入、職場の健康保険脱退、出生など)や脱退(転出、職場の健康保険加入、死亡など)また市内転居などは、14日以内に必ず届け出をしてください  
 これから3月、4月の年度末、年度始めにかけて、市民の異動が多くなり、窓口も混雑します。異動が生じたら、必要書類をそろえ、できるだけ早く手続きを済ませましょう。  
 ※必要書類などについては、広報12月1日号または「わたしの便利帳'98」45ページをご覧ください。  
 問合せ 保険年金課給付係(内線312) へ。

#### 手続きはお済みですか 国民健康保険税の口座振替

国民健康保険税の納付を口座振替にするとこんなに便利です。  
 ◎指定された預金口座から自動的に払い込まれるので、納め忘れがありません。  
 に相談に応じます。  
 この機会に国民年金基金制度について、お尋ねになりたいことがありますたら、お気軽にご来場ください。  
 日時 1月21日(金) 午前10時  
午後4時  
場所 商工会館202会議室  
問合せ 東京都国民年金基金  
(☎03-5285-8800) へ。

### 官公署だより

#### 労働法セミナー開催

日時 1月28日(金)・2月1日(火)・4日(金) 午後1時30分〜4時30分  
 内容 労働法とは・労使のルール・労働条件のきまりなど  
 場所 東京都立川労政事務所  
 定員 先着100人※受講無料  
 講師 石井保雄氏(亜細亜大学教授)  
 申込み・問合せ 電話またはFAXで東京都立川労政事務所普及係(☎523-4283)へ。

### 表紙の写真

「福生町」から「福生市」になって今年の7月1日で丸30年。現在、市制30周年記念映画を製作中ですが、この写真はその1コマ。昨年10月25日、福生第一小学校の4〜6年生の児童約250人の協力で記念の人文字を作り、上空300mから撮影しました。〈写真提供: (株)毎日映画社〉



### 午後のダンスパーティー

さくら会=楽しい午後のひとときを。1月6日(木)、16日(日)、23日(日)、30日(日) 午後1時〜4時 さくら会館(市民会館隣)3階ホール 参加費500円(茶・菓子付き) 問合せ 松井(☎530-1339) へ。