



発行 福生市
〒197-8501 東京都福生市本町5
編集 総務部秘書広報課
市役所の代表電話番号
☎ 042-551-1511
福生市のホームページアドレス
http://www.city.fussa.tokyo.jp/

市の木 もくせい
市の花 つつじ
市の鳥 シジュウカラ



第21回福祉バザー

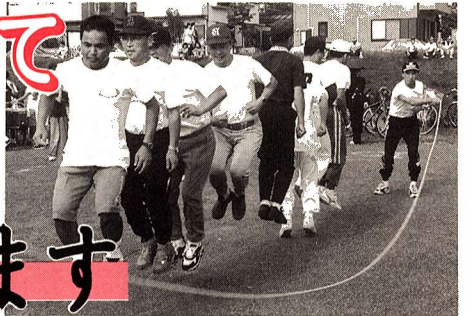
市民の皆さんから寄せられた衣料品、日用品、雑貨、食品などの販売、またシルバー人材センター会員による包丁とぎも行います。

なお、収益金は地域福祉活動の推進などに使用させていただきますので、皆様のご理解とご協力をお願いします。
日時 12月6日(日) 午前10時～午後3時(品物が売り切れ次第終了)

場所 福祉センター

問合せ 福生市社会福祉協議会 (☎ 552・2121) へ。

「輝く街福生」をめざして
市民参加で
まちづくりを考えます



▽学識経験者
◎岩川智
▽市民代表(一般公募)
近藤富代子・杉森侑・遠藤勇一
▽企業代表

福生市緑の基本計画策定委員会を設置

市が目標とする緑豊かなまちづくりを目指す。基本的な考え方などについて議論、検討し本年度に計画を策定します。(敬称略)(◎委員長)

地域福祉の推進にむけて
福生市地域福祉計画推進委員会委員決定

平成6年3月に策定した福生市地域福祉計画の見直しと、平成12年4月から始まる介護保険実施に向け、介護保険事業計画を策定するため、市長の諮問機関として設置された福生市地域福祉計画推進委員会の委員22名が決まりました。(敬称略)(◎会長)(◎副会長)
▽学識経験者
◎中島充洋
▽福祉保健関係機関の代表
綾部晴美・尾亦恒夫・河村聡

女性問題情報誌
『あなたとわたし』
第2号を発行

一人でも多くの人に女性問題を考えるきっかけになるよう、また、女性問題に対する理解と意識の向上を図っていただくため、市民編集委員会を中心に女性問題情報誌「あなたとわたし」を発行しています。
今号は「子育て」を特集しています。市役所、公民館、図書館、地域会館など、市の公共施設窓口においてありますので、ぜひご覧ください。
問合せ 企画調整課企画調整担当(内線222)へ。

森勝宏(日本蓄電池工業(株))・清水寛(トッパン・フォームズ(株))・粕谷賢一(株) 愛国電線工業所
問合せ 都市計画課都市計画担当(内線553)へ。

青梅税務署からのお知らせ

所得税の予定納税
第2期分の納期限は
11月30日です

予定納税額は、7月に税務署から郵送された「予定納税額の通知書」に記載された金額です。

期限までに納税されない場合は、延滞税がかかりますのでご注意ください。

廃業や営業不振などのため、前年分より所得が相当減少すると見込まれるときには、「予定納税額の減額」を受けることができます。この場合は、10月31日の現況で申告納税見積額を計算し、11月16日(月)まで

事業所得者の
「決算と年末調整の
説明会」

平成10年分の青色申告決算書、白色申告収支内訳書などの作成方法の説明会を開催します。

①決算書(収支内訳書)の作成
②消費税及び地方消費税
③年末調整の仕方
④給与支払報告書及び合計表の記載の仕方

「まちづくりシンポジウム」

多くの皆様のご来場をお待ちしています。
日時 11月11日(水) 午後7時
場所 市民会館小ホール ※入場無料
▷基調講演「市民参加型まちづくりの現状と課題」
▷公開討論、質疑など「21世紀のまちづくりについて」
問合せ 企画財政部企画調整課(内線222)へ。



納め忘れはこの機会に
休日納税窓口開設

市では、仕事などの都合で、市役所や金融機関などで、納めることが出来なかつた方、また、納め忘れていた方のために、休日納税窓口を開設いたします。もう一度納税通知書を確認の

うえ、納め忘れがありましたら、この機会に納めるようお願いいたします。
日時 11月8日(日) 午前10時～午後5時
場所 市役所1階ロビー
《納め忘れはありませんか》
納期限は、次のとおりです。
◎市・都民税：第1期(7月31日)・第2期(8月31日) 第3期(11月2日)
◎固定資産税・都市計画税：第1期(6月1日)・第2期(7月31日)
◎軽自動車税：全期(6月1日)
問合せ 税務課収納係(内線237・239)へ。

年末調整説明会

年末調整は給与所得者にとって、年税額の確定と精算の役割をはたす重要な手続きです。

福生市の源泉徴収義務者を対象に開催します。ぜひご出席ください。

期日 11月26日(木)
場所 福生市民会館小ホール
受付と用紙の配布 午後1時～1時30分
説明会 午後1時30分～4時
問合せ 青梅税務署法人課税第2部門(☎0428・22・3185)か福生市役所税務課市民税係(内線232)へ。

当日配布する書類
①一人別徴収簿
②扶養控除等(異動)申告書
③保険料控除申告書
④配偶者特別控除申告書
⑤給与支払報告書
問合せ 青梅税務署個人課税第1部門(☎0428・22・3185)へ。

ご利用ください 高校・大学等 入学資金 融資制度

市では、4月に高校・大学などに入学を希望するお子さんがいる方で、入学時納入金を一括で納入することが困難な保護者に対し、特定金融機関を通して融資をあっ旋します。

申込書の受付 11月2日(月)～平成11年2月26日(金)(土曜日・日曜日・祝日を除く)

融資の決定 合格前に申請、発表後に合格通知書(写し)などを提出していただき、融資の決定をします。

融資限度額 80万円

返済期間 3か月据え置き後、33か月償還

融資利率 返済期間中の利率は、市が負担します。

資格・要件

- ①市内に引き続き1年以上住所を有すること
- ②平成9年の所得額(給与所得控除後の金額)が750万円以下であること

- ③市税を滞納していないこと
- ④特定金融機関が指定する保証会社の保証を受けられること(保証料の2分の1は申込者に負担していただきます)
- ⑤この入学資金以外に同種の資金の融資を受けていないこと

問合せ 教育委員会庶務課庶務係(☎552・7711)へ。



知恵と勇気でどんな事件も打ちまかせいけっ!

世界のはてまでかけめぐる、

問合せ

中央図書館 ☎553-3111 加判図書館 ☎551-0083
加判図書館 ☎552-7421 武蔵野台図書館 ☎553-8881

少年記者タンタンと愛犬スノーウィの大冒険!

日時・場所

- 11月17日(火) 武蔵野台 午後3時
- 11月18日(水) わかたけ 午後2時・3時
- 11月19日(木) わかざり 午後2時・3時
- 11月20日(金) 中央 午後2時・3時

対象 小学生(低学年)
定員 各回先着70人
※入場無料
問合せ 各図書館へ。

11月の防災キャンペーン

安全な住まいの環境をつくりましょう。

▽寝たばこは「しない・させない」など喫煙の管理を徹底しよう。

▽火気設備は常に点検、正しく使用

秋の火災予防運動 11月9日～15日

『火の用心まかせずたすく自分から』

▽鍋を火にかけている時は、その場から離れないようにしましょう。

▽消火器の購入、灯油などの危険物の取り扱い、自宅の火災予防など、消防に関係することについては、最寄りの消防署へ。

問合せ 福生消防署(☎552・0119)か、熊川消防出張所(☎530・0119)へ。

市民名画劇場

第154回

市民名画ではおなじみの寅さんシリーズ。今回はシリーズ最後の作品になります。マドンナはあのリリーこと浅丘ルリ子。さあ、どんな恋物語が展開されるのか。どうぞお楽しみに。

男はつらいよ
『寅次郎 紅の花』

監督 山田洋次
主演 渥美清

日時 11月14日(土) 午後2時30分・6時30分
(2回上映・開場30分前)

場所 市民会館小ホール
上映時間 1時間48分
定員 各回とも先着260人
※入場無料(午後6時30分からの上映には、中学生以下は保護者の同伴が必要)

問合せ 市民会館(☎552・1711)へ。

青年の家が「ユースプラザ」に生まれ変わります

平成12年度末に五日市、平成13年度末に八王子・青梅・狭山・武蔵野青年の家を廃止することになりました。

代わって、新たな青少年社会教育施設「ユース・プラザ」を区部と多摩地域にそれぞれ1館ずつ設置します。

問合せ 東京都教育庁生涯学習部 社会教育課(☎03・5320・6858)へ。

東京近代水道100周年記念の催し

小河内ダム見学会

11月14日から29日までの土曜日・祝日に、ダム内の一般見学会を行います。ダムに関心のある方は、ぜひお越しください。

受付時間 午前9時50分～午後3時30分(現地先着順)

問合せ 東京都水道局浄水部管理課(☎03・5320・6437)へ。

若者の二輪車事故なくそう

11月の交通キャンペーン

☆二輪車運転者の皆さんへ

- ・重大な事故のもとになるスピードの出し過ぎ、無理な追い越しはやめましょう。
- ・みだりに車線変更するのはやめましょう。
- ・カーブの手前では十分スピードを落としましょう。
- ☆ドライバーの皆さんへ
- ・スピードは意外に速く、また、対向車の陰やミラーの死角に入りやすい、といった二輪車の特性を意識しましょう。
- ・右折、左折時には、直進する二輪車に十分注意しましょう。

☆展示エリア

☆イベントステージ

※入場無料

※来場者に片岡鶴太郎画水道局オリジナルカレンダーなど、記念品を進呈(数量限定)!

問合せ 実行委員会事務局(☎03・5320・6337)へ。

市民会館催し物インフォメーション

電話予約・問合せ 市民会館 ☎552・1711

プレイガイド

- ◇市民会館 ☎552・1711 ◇かたばみ楽器 ☎551・0038
- ◇井上商店(緑野市) ☎596・1533 ◇西多摩新聞社 ☎552・3737
- ◇ブックスタマ ▷福生店 ☎552・8141 ▷小作店 ☎555・3904
- ▷羽村店 ☎578・2660 ▷千ヶ瀬店 ☎0428・24・2450

★ブックスタマが加わりました。ご利用ください。

催し物	日時	入場料	場所
福生寄席 ごぼ・志の輔 二人会	1月24日(日) 午後2時30分 開演	2,500円 全席指定 好評発売中	市民会館大ホール
南こうせつ コンサート	2月9日(火) 午後6時30分 開演	5,000円 全席指定 11月21日(土)発売	
市民合唱団による 福生春のコンサート 日本フィルハーモニー 交響楽団	3月21日(日) 午後2時30分 開演	2,500円 全席自由 12月12日(土)発売	

合気道初心者講習会

日時 11月7日(土)・14日(土)・28日(土)
午後2時～3時

場所 中央体育館柔道場

対象 中学生以上の男女

定員 先着15人 費用 1,000円

申込み 運動できる服装で、直接会場へ。

問合せ 福生市合気道会小林(☎020・275・3345)へ。

中高年のためのスキー教室

日時 12月7日(月) 午前10時～午後3時

場所 狭山スキー場

対象 市内在住・在勤の初心者

定員 先着10人 参加費 2,500円

主催 福生市スキー連盟

申込み 11月5日(木)から福生市民会館内村田(☎030・908・4247)へ。

お年玉付年賀はがき発売中

平成11年用お年玉付年賀はがきを11月2日から発売します。種類は、『うさぎ』『万両とホオジロ』『早春の新都心』の3種類です。なお、今度の年賀状ではご自宅に加え、あて先にも7ケタの郵便番号をご記入ください。問合せ 福生郵便局郵便課(☎552・3640)へ。

公民館の教室&講座

公民館本館 ☎552・1711
公民館松林分館 ☎552・3624
公民館白梅分館 ☎553・3454

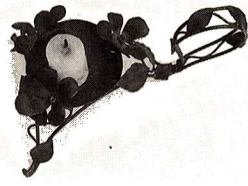
おもしろい生物の話

今回のテーマは、作物の「甘さ」です。
日時 11月13日(金) 午後7時30分～9時30分

場所 公民館白梅分館

講師 宮岡一雄氏(前明治大学教授)
申込み・問合せ 公民館白梅分館へ。

キャンドルスタンドを作ってみませんか～金属工芸教室～



自分だけのキャンドルスタンドを手作りしましょう。
日時 11月13日(金) 以後毎週

金曜日 午後1時30分～3時30分 全6回

場所 白梅会館
定員 先着12人
講師 石橋初子氏(金属工芸家)
用意する物 ペンチ・軍手
費用 1,600円程度

教育委員会だより

平成10年第9回福生市教育委員会定例会が9月25日に開催され、次のことについて審議されました。

■選挙

◎教育委員長及び同職務代理者の選挙について 現委員長が9月30日をもって任期満了になることから選挙した結果、委員長に田村征利

ふっさ女性フォーラムへむけての学習会

「ことばに見る性差別」
この講座では、いかに「睡眠・食事・遊び」が子どもの生活リズムにとって大切であるかを、参加者のみなさんと共に考え、話し合っていきたいと思ひます。

日時 11月14日(土)・22日(日)・29日(日)・12月5日(土)・12日(土)・19日(土) 午後2時 全6回

申込み・問合せ 11月5日(木)から公民館白梅分館へ。

「保育室併設講座」子どもの生活リズムを考える

この講座では、いかに「睡眠・食事・遊び」が子どもの生活リズムにとって大切であるかを、参加者のみなさんと共に考え、話し合っていきたいと思ひます。

日時 11月13日(金) 以後毎週

金曜日 午前10時～正午 全15回(予定)
場所 公民館本館
定員 15人
講師 専門家
申込み・問合せ 11月5日(木)から11日(水) 午後5時までに公民館本館へ。

軽スポーツ&とん汁会

「家庭の日」推進拡大を合言葉に、家族みんなでスポーツやゲームを楽しんだ後、地区委員長さんご自慢の豚汁に舌づつみを打ってください。
日時 11月15日(日) 午前10時～午後2時
場所 多摩川中央公園
※雨天中止 ※参加費無料
※昼食はご用意ください。
主催 福生市青少年問題地区委員長会
問合せ 社会教育課社会教育係(☎552・5511)へ。

■その他報告事項

◎福生市入学金金融資アンケート調査結果について
◎平成10年度福生市民総合体育大会総会開会式について
以上2件の報告がありました。

☆11月の教育委員会定例会は、定例日を繰り上げて25日(水) 午前10時から教育委員会会議室(中央体育館内)で行う予定です。

問合せ 教育委員会庶務課庶務係(☎552・7711)へ。

報告事項

市指定文化財の指定について、報告がありました。

午後4時30分にかかりました

公民館保育室について

保育室は、子どもを預けることを通して、子育てや、自分の生活のあり方を見つめ直し、共に考えていく場所です。保育室併設講座と一緒に申し込みください。

対象 就学前の1歳以上の幼児(0才児はご相談ください)
定員 15人(申込み多数の場合は、初めて保育室に子どもを預ける方を優先し、抽選)

費用 1回50円程度(おやつ代)
※直接来館のうえ、講座と一緒に申し込みください。

聴覚障害者のための映画会

「用心棒」(字幕付き)
日時 ①11月20日(金) 午後7時②11月21日(土) 午後2時

場所 公民館本館視聴覚室
定員 先着30人(どなたでもご覧になれます) ※入場無料
問合せ 公民館本館へ。

人権講座

「差別のない社会をめざして」
基本的な人権や差別の実態に学びながら子どもの権利条約なども含めて今日の人権問題の課題

講師 川村善二郎氏(東京経済大学講師)
定員 先着20人
場所 松林会館
申込み・問合せ 公民館松林分館へ。

福生市プチギャラリー-11月の展示案内

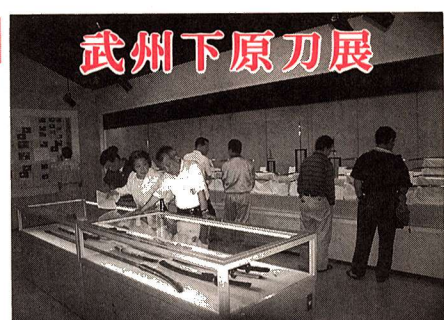
Table with exhibition schedule: 第一展示室 (2階), 第二展示室 (3階), 第一・第二展示室 (2・3階)

利用についての申込み・問合せは福生市プチギャラリー(☎551・1316)へ。

児童館であそぼう(11月) 申込みのない行事は当日参加受付

Table with children's activities: 田園児童館, 武蔵野台児童館

※申込み 11月5日(木) 午後4時から田園児童館へ。1人2名または2組まで



武州下原刀展

11月1日(日)～29日(日)まで、後期開催となり出品資料が入れ替わります。
従来、下原刀は実戦刀というイメージが強かったようですが、最近の研究の進展から美術刀としての評価が一般的になってきています。まだご覧になっていない方はもちろん、会場に足を運びください。

ダンス交流会 11月15日(日) 午後6時30分～9時15分 公民館3階集會室
むさしの台ダンスを楽しむ会=涼くなりました。ダンスを楽しんでください。費用 500円 問合せ 野上(☎551・4669) か星野(☎551・6304) へ。

国民年金だより

忘れていませんか? 国民年金の保険料

日本に住んでいる20歳以上60歳未満の人は、すべて、国民年金に加入し保険料を納めなければなりません。



国民健康保険だより

保険税の納付方法

保険税は、一年間分(4月1日〜翌年3月31日)を、6回の納期(年度の途中から国保に加入した場合は残りの回数)に分けて、納税通知書により金融機関で納期限までに納付していただくこととなります。

便利な口座振替をご利用ください

お仕事などで、なかなか銀行や市役所に納付に行けない方は、口座振替をご利用ください。

被保険者が納める保険料は、1か月13,300円(平成10年度)です。

会社員・公務員など厚生年金や共済の年金の加入者が給料から天引きで納めている年金の保険料にも、国民年金(基礎年金)の保険料が含まれます。

国民年金は、だれもが安心して老後生活ができるよう、国が責任をもって運営している制度です。

11月6日〜12日は『年金週間』です

老後の生活に欠くことのできない国民年金制度をこの機会により一層身近なものとしていただき、理解を深めてください。

手続き後は指定された口座から自動的に保険税が納付され、手間はほぼ、とても便利です。

国民健康保険証は大切に!

国民健康保険証は、福生市の国民健康保険に加入していることを証明する大切な証書です。

治療が終わったあと、保険証を病院などに預けたままにしていませんか。保険証は皆さんの大切な財産です。

きれいにしよう東京の空



車できる都営一日乗車券を水曜日に限り割引した「水曜クリーンキップ」を発行します。

東京都・23区・27市・西多摩郡3町1村は、11月から1月までの期間に、乗用車類は20%、貨物車類は10%を目標にして毎週水曜日の自動車使用を減らす冬期自動車交通量対策を実施します。

環境に配慮した自動車使用を

特に水曜日は車の使用を控えましょう。

ディーゼル車をやめてガソリン車などを利用しましょう。

空ぶかしや急発進、急加速、急ブレーキをやめましょう。

駐車中は不要なアイドリングをやめましょう。

水曜クリーンキップを利用しましょう。

東京都は、都営地下鉄・都営バス・都電の全線が一日何回も乗

「水曜バス環境切符」を利用しましょう。都内のバス事業者において、一日乗車券を水曜日に限り割引した「水曜バス環境切符」を発行します。

「青空ファックスにご協力を」

自動車から排出される黒煙を減らすため、「自動車黒煙低減運動」を実施しています。

この運動の一環として「へらそう黒煙・青空ファックス」を開発し、黒煙を大量に排出し続けている自動車(発進・加速・登坂時を除く)の情報や自動車公害対策に関するご意見・ご提案を下記のファックス番号で受け付けています。

専用の送付票を環境保全局及び各区市町村の環境保全担当の窓口にて用意して

東京都は、都営地下鉄・都営バス・都電の全線が一日何回も乗

東京都は、都営地下鉄・都営バス・都電の全線が一日何回も乗

東京都は、都営地下鉄・都営バス・都電の全線が一日何回も乗

東京都は、都営地下鉄・都営バス・都電の全線が一日何回も乗

東京都は、都営地下鉄・都営バス・都電の全線が一日何回も乗

東京都は、都営地下鉄・都営バス・都電の全線が一日何回も乗

東京都は、都営地下鉄・都営バス・都電の全線が一日何回も乗

東京都は、都営地下鉄・都営バス・都電の全線が一日何回も乗

東京都は、都営地下鉄・都営バス・都電の全線が一日何回も乗

ごみQ&A =枝木などついて=

Q、庭木を剪定したが、その時出た枝木などはどうしたら良いでしょうか。
A、次のいずれかで処理してください。
◇自分で剪定した場合は
①通常、枝については、太さ5cm、長さ50cmまでに切って、一束30cmに束ね(2束以下づつ)、葉っぱについては、ある程度乾燥させ、半透明の袋に入れ(2袋以下づつ)、燃やせるごみの収集日に出してください。
②一度に大量に出された枝については、長さ1.5m以内で小さく束ね、リサイクルセンターへ申し込みください。粗大ごみとして有料で福生市が回収します。
◇業者が剪定した場合は
業者自らが処理するよう契約時に確認しておいてください。
問合せ 清掃課清掃係(内線 333)へ。

アレルギー教室
冬に向かってくる皮膚炎について
日時 11月26日(木)午後1時30分〜4時

不用品交換
西多摩地域における保健医療推進協議会委員を募集
西多摩地域における保健医療推進協議会

西多摩健康フォーラム'98
日時 11月21日(土)午前10時〜午後4時
場所 福生市民会館小ホール

多摩川保健所からのお知らせ
多摩川保健所研修室
対象 患者・家族の方
定員 30人

振り込みのお知らせ
特別障害者手当、障害児福祉手当、経過措置の福祉手当を11月10日前後に振り込みます。
問合せ 在宅福祉課障害福祉係〔福祉センター内(☎530・2941)〕へ。

介護保険制度 NO.5
☆要介護度の区分と認定の基準
要介護度 認定の基準
要支援 日常生活を遂行する能力は基本的にあるが、浴槽の出入りなどに一部介助が必要。
要介護 I 立ち上がりや歩行など不安定さがみられることが多い。排泄や入浴などに一部介助が必要。
II 立ち上がりや歩行など自力ではできない場合が多い。排泄や入浴などで一部介助または全介助が必要。
III 立ち上がりや歩行など自力ではできない。排泄や入浴、衣服の着脱などに全介助が必要。
IV 日常生活を遂行する能力はかなり低下しており、IIIの全介助のほか、食事摂取に一部介助が必要。
V 日常生活を遂行する能力は著しく低下しており、生活全般にわたって、全面的な介助が必要。