

発行 福生市
〒197-8501 東京都福生市本町5
編集 総務部秘書広報課
市役所の代表電話番号
☎ 042-551-1511

(8月1日現在) 前月比
人口 62,280 人(64人増)
(男) 31,598 人(54人増)
(女) 30,682 人(10人増)
世帯数 26,312 世帯(67世帯増)

＝ 訓練会場 ＝

- 第一訓練会場 福生第二中学校
- 第二訓練会場 福東グランド
- 第三訓練会場 福生第二小学校
- 第四訓練会場 福生第三小学校
- 第五訓練会場 福生第四小学校

阪神・淡路大震災から3年7カ月が過ぎ、地震の怖さや防災意識が薄らぎ始めていませんか？わたしたちの住んでいるまちを突然地震が襲って来たら、どのように行動したらよいのでしょうか。いざという時のために日ごろの備えと防災訓練に参加することが大切です。

市では、福生消防署や福生市消防団などと連携して市内5か所の会場で総合防災訓練を実施します。消火器・三角バケツに

福生市総合防災訓練



8月30日(日)
午前8時30分(サイレンが鳴ります)
※雨天中止の際は9月6日(日)に延期

よる初期消火訓練、タオルや身近なものを使った応急救護訓練、救出訓練などを予定していますので、ご家族でお気軽に参加してください。

なお、今回の訓練は防災対応型訓練(突然地震が起こった場合を想定した訓練)です。

当日、午前8時30分に災害発生の合図としてサイレンを鳴らします。各ご家庭でもサイレンが鳴りましたら、次のような行動を取り、一時避難場所へ避難してください。

- ◎使っているガスを消す。
- ◎ドア・窓などを開け、逃げ道をつくる。
- ◎机の下などに、身を隠す。
- ◎電話や自動車の利用を自粛する。
- ◎防火用水・飲料水・食糧・防災用品(特に、ラジオ・懐中電灯などの電池)などの点検をする。

問合せ 地域防災課地域防災係
(内線277)へ。

災害は、いつ私たちの身に降りかかってくるかわかりません。いざという時、あわてずに行動できるよう、家族みんなで災害時の役割分担や避難場所の確認をしておきましょう。

- ①役割分担 火の始末、ガスの元栓締め、持ち出し品の確認役を決めておきましょう。
- ②避難 一時避難場所、避難方法を確認しましょう。幼児やお年寄りのいる家庭では、誰が世話をするのか決めておきましょう。
- ③連絡方法 家族が離ればなれになった時の連絡方法や、落ち合う場所を決めておきましょう。

災害時の指定避難場所

- ①福生第二中学校
- ②加美公園
- ③福生第六小学校
- ④学校用地
- ⑤もくせい公園
- ⑥わらつけ公園
- ⑦福生第三小学校
- ⑧福生公園
- ⑨福生第一中学校
- ⑩福東公園
- ⑪福東少年野球場
- ⑫福生第四小学校
- ⑬福生第一小学校
- ⑭都立福生高校
- ⑮福生第七小学校
- ⑯福生第三中学校
- ⑰福生第二小学校
- ⑱福生第五小学校
- ⑲都立多摩工業高校
- ⑳明神下公園
- ㉑多摩川河川敷周辺

※下図中の番号(①～㉑)は、左記の番号及び名称を示しています。



9月1日は『防災の日』 8月30日～9月5日は『防災週間』です

市役所の代表電話番号は 551・1511です

平和のつどい

平和祈念映画「人間の翼」を上映します

市では、世界連邦建設同盟福生支部との共催により「平和のつどい」を開催します。今回は、平和祈念映画「人間の翼」を上映します。

製作された映画で、誰よりも野球を愛した男、プロ野球選手石丸進一投手の短くも光り輝いた青春の日々を綴ったドラマです。市民の皆さんとともに改めて平和の大切さを考えてみたいと思います。どうぞお気軽においでください。

日時 8月29日(土) 午後1時
場所 市民会館小ホール
上映作品 「人間の翼：最後のキャッチボール」
※入場無料
問合せ 総務部庶務課庶務係 (内線252) へ。

戦後50周年平和祈念映画として戦争の真実を語り継ぎ平和を維持することの厳しさと尊さを訴え、共に考える趣旨で、自主

8月の交通安全キャンペーン

シートベルトを正しく締めましょう

※正しい着用方法
・シートは倒さず、腰を押し込むように、深く腰かける。
・腰ベルトは腰骨を巻くように、しっかりと締める。
・肩ベルトは、首にかららないように、肩の中央を通るようにかける。

・ベルトはたるませず、ねじれないように、体に軽く触れるようにかける。
・バックルは、カチッと音がするまで確実に差し込む。
《8月19日は バイクの日です!》
二輪車のスピードの出し過ぎや、未熟な運転による事故が増えています。
ライダーのみなさん、自分の運転を過信せず、安全運転に心がけましょう。



9月1日~3日

駅前放置自転車 クリーンキャンペーン

放置自転車などは撤去します!

市では、駅前広場や道路など(東福生駅を除く市内各駅周辺の自転車等放置禁止区域内)に自転車などを長時間放置すると、警告札を取り付け、その後に、自転車保管場所に撤去してあります。保管した自転車などを返還する際は、撤去保管料(自転車1,000円、バイク2,000円)をいただいております。撤去した自転車などは持ち主の確認に努め、随時、引き取りの連絡を行っていただきますので、連絡を受けた方は保管場所にお早めにお引き取りにきてください。
問合せ 地域防災課地域防災係 (内線277) へ。

交通安全講習会

期日 9月9日(水)・10日(木)
時間 午後7時(午後6時30分開場)
場所 市民会館小ホール
※入場無料
内容 映画及び講話
※運転免許証をお持ちでない方もご参加ください。
問合せ 地域防災課地域防災係 (内線277) へ。

先人からの文化遺産・史跡を守りましょうと、町の方々に呼びかけました。会長に故清水寛二氏・故森田潤三氏から野島茂雄氏が推されました。会員相互

福生NOW

「温故知新 ふるさとを愛す」

福生市文化財調査会 立川愛雄



この調査に参加された方々や町内同好の士に呼びかけ、「福生町郷土史懇談会」が幾度か催されて、40年4月27日、「福生町文化財調査会」の結成発足をみました。

の探究・研鑽・見学などを重ねながら親睦を深めているのです。第1回「火の歴史」灯火の姿遷「展示以来、文化祭参加を続け市民との会話をすすめています。

福生むかしむかし年表・福生百年小史・福生の橋・青石塔婆・名木・巨木調べなどにも関わりましたが、その中でも第4回「清蔵院開基」についての発表は、田村元昭氏の執念によるもので、思い出はつきません。更には、「福生郷土資料集」、「福生ひろい話1・2・3集」、「福生の千人同心」の刊行。また「古文書研究会」各位の特筆すべき業績は、「市史」編纂に際しての貢献のみならず各調査や、研修会の指導などに献身されているところでもあります。会員各位には、それぞれひたむきにわが行く道に精進を続けて行かれることでしょう。

9月の無料相談

Table with columns: 相談内容, 期日, 時間, 場所, 備考. Lists various consultation services like '人権行政相談', '法律相談', '交通事故相談', etc., with their respective dates and times.

艦載機飛行訓練の中止を要請

市及び市議会では、6月19日に通告があった艦載機飛行訓練に対し、6月24日に外務省、米国大使館、防衛施設庁、横田基地に直接出向き、抗議をするともに、訓練中止を要請し、また内閣総理大臣、在日米海軍司令官などに対しても文書により中止要請を行いました。

このため、再度、市民の皆さんからの苦情内容、飛行回数などの結果資料を添付し、関係機関に、横田飛行場での艦載機訓練を一切行わないよう強く要請しました。

福生市議会定例会

平成10年第3回定例会は9月2日(水)からの予定です。本会議の傍聴はどなたでもできますので、お気軽にどうぞ。問合せ 議会事務局庶務係(内線512) へ。

7月の横田基地飛行回数

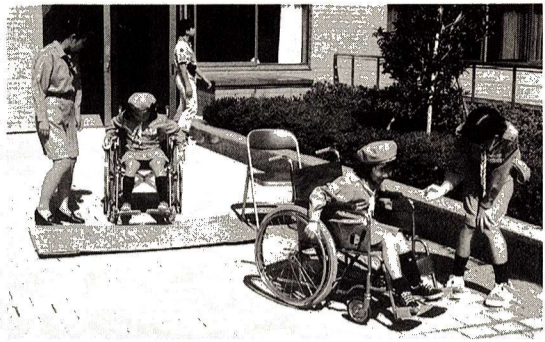
Table with columns: 測定場所, 飛行回数, 前年同月比. Shows flight statistics for various locations like '熊川1571番地誘導灯付近' and '福生市役所屋上'.

【問合せ】経済課公害係(内線324) へ。

田やないで、中見えなうしみ袋

福祉のまちづくりをすすめて

福生市地域福祉計画 推進委員会委員を募集



市では現在、すべての市民が健康で安心して生活できる福祉社会を築くため、「福生市地域福祉計画」(みんなの手でつくる福祉のまち福生)を策定し、計画の推進を図るとともに介護保険事業計画の策定や福祉計画の見直しを予定しています。

振り込みのお知らせ

〈振り込みました〉 特別障害者手当、障害児福祉手当、経過措置の福祉手当を8月10日に振り込みました。〈振り込みます〉 特殊疾病患者福祉手当、心身障害者福祉手当、老人福祉手当、障害者・高齢者住宅家賃助成、介護費用助成金(4月分~7月分)を8月20日前後に振り込みます。

■問合せ 在宅福祉課障害福祉係・高齢福祉係〔福祉センター内(☎530・2941)〕へ。

関係者、市民の代表など22名で構成する福生市地域福祉計画推進委員会を設置します。今回、この市民の代表として4名の委員を公募します。来るべき高齢社会に向け、福生市の今後の地域福祉施策などについて興味をお持ちの方、また御意見をお持ちの方は、ぜひこの機会にご応募ください。

募集期間 8月17日(月)~31日(月) 応募資格 8月31日現在で満40歳以上の市内在住の方 委員をお願いする期間 10月から2年間を予定。委員会会議の開催は、年6回程度を予定 内容 市の地域福祉の推進や基本的な考え方についての審議 報酬 福生市非常勤の特別職の職員の報酬及び費用弁償に関する条例の規定により支給 応募方法 応募用紙に必要事項を明記のうえ直接か、郵送(締切日消印有効)で〒197-8501 福生市本町5番地 福祉部生活福祉課福祉計画・相談担当へ。

国民年金だより 国民健康保険だより 病気の予防について 健康づくりの重要なポイントは、栄養・運動・休養のバランスある生活を送ることですが、次のことにも注意し病気を予防しましょう。

官公署だより TEPCO おはなしきやらばん 人形劇「しらゆきひめ」 観覧者募集

「国際協力に関する作文」を募集します 開発途上地域に対する援助に際して、日ごろ思っていることについて作文を募集しています。

不用品交換 (ゆずります) 〇籐の座いす〇籐のスリッパ 〇ペビー用リクライニングシート〇チャイルドカーシート〇七五三の帯一式、小物〇ポータブル冷温器〇ペビー布団〇歩行器〇ハイアン ドローチェア〇ダブルベット 〇卓球台〇三面鏡〇机〇椅子 〇ガスレンジ〇電気式噴霧器 〇福生一中制服(男子用)

国民年金だより 病気の予防について 健康づくりの重要なポイントは、栄養・運動・休養のバランスある生活を送ることですが、次のことにも注意し病気を予防しましょう。

官公署だより TEPCO おはなしきやらばん 人形劇「しらゆきひめ」 観覧者募集

「国際協力に関する作文」を募集します 開発途上地域に対する援助に際して、日ごろ思っていることについて作文を募集しています。

不用品交換 (ゆずります) 〇籐の座いす〇籐のスリッパ 〇ペビー用リクライニングシート〇チャイルドカーシート〇七五三の帯一式、小物〇ポータブル冷温器〇ペビー布団〇歩行器〇ハイアン ドローチェア〇ダブルベット 〇卓球台〇三面鏡〇机〇椅子 〇ガスレンジ〇電気式噴霧器 〇福生一中制服(男子用)

国民年金だより 病気の予防について 健康づくりの重要なポイントは、栄養・運動・休養のバランスある生活を送ることですが、次のことにも注意し病気を予防しましょう。

官公署だより TEPCO おはなしきやらばん 人形劇「しらゆきひめ」 観覧者募集

「国際協力に関する作文」を募集します 開発途上地域に対する援助に際して、日ごろ思っていることについて作文を募集しています。

不用品交換 (ゆずります) 〇籐の座いす〇籐のスリッパ 〇ペビー用リクライニングシート〇チャイルドカーシート〇七五三の帯一式、小物〇ポータブル冷温器〇ペビー布団〇歩行器〇ハイアン ドローチェア〇ダブルベット 〇卓球台〇三面鏡〇机〇椅子 〇ガスレンジ〇電気式噴霧器 〇福生一中制服(男子用)

市職員募集 職種と募集人員 一般行政職(一般事務及び一般技術) 若干名

市職員募集 採用予定日 平成11年4月1日

市職員募集 試験日・場所 9月20日(日)午前9時 商工会館

市職員募集 試験日・場所 9月20日(日)午前9時 商工会館

市職員募集 試験日・場所 9月20日(日)午前9時 商工会館

市職員募集 試験日・場所 9月20日(日)午前9時 商工会館

市職員募集 試験日・場所 9月20日(日)午前9時 商工会館

市職員募集 試験日・場所 9月20日(日)午前9時 商工会館

市職員募集 試験日・場所 9月20日(日)午前9時 商工会館

市職員募集 試験日・場所 9月20日(日)午前9時 商工会館

黒のユニール袋いびきを田ぬきついでん

敬老大会

9月12日(土) 市民会館大ホール

午後零時30分開場 午後1時開会

市内にお住まいの60歳以上の方々のご来場をお待ちしております。

- 第一部 式典
- 第二部 アトラクション
- ①お笑い コーナー
- ②歌謡ショー

開場 午後零時30分
開会 午後1時
場所 市民会館大ホール
対象者 市内にお住まいの60歳以上の方(入場無料、自由席)

漫才 Wけんじ
歌謡曲 菊池章子ショー
司会 青空田の志
演奏 高橋明美とスイングシラブル



※すべりやすい履物は危険ですのでご遠慮ください。
問合せ 在宅福祉課庶務係(福祉センター内) ☎530・2941

福生市青少年の意見発表大会の原稿を募集しています

題材は学校のことや友人関係、将来の夢、社会問題への提言など、どんなことでも自由です。
応募資格 市内在住の中学生
応募方法 あなたの意見を400字詰め原稿用紙4〜5枚にまとめ、題名・住所・氏名・性別・電話番号・生年月日・学校名・学年を明記のうえ、9月30日(水)までに、社会教育課社会教育係(中央体育館内)へ。

問合せ 社会教育課社会教育係
〔中央体育館内〕☎552・5511

「家庭の日」 図画・作文募集

夏休みに家族をそろうて出かけたことや普段の生活など、お気軽にご応募ください。
応募締切り 9月10日(木)
題材 「家庭の日」にちなんだ図画・作文(図画については、大きさはB2からB5判まで、なるべく「家庭の日」の文字を入れてください。作文については「私の家族」「お父さん」「お母さん」「家族での思い出」などを800字以内でお願いします。

応募先・問合せ 社会教育課社会教育係(中央体育館内) ☎552・5511

リサイクルさせようかざりある資源

9月の資源回収予定		
実施団体	実施日	地域
牛一福寿会	5日(土)	牛一町会
本町第七町会	6日(日)	本七町会
志茂一子供会	6日(日)	志茂一町会
武蔵野台一丁目子供会	6日(日)	武蔵野台一丁目町会
本八子供会	6日(日)	本八町会
南田園一丁目町会	6日(日)	南田園一丁目町会
ころりん村幼児園保護者会	10日(木)	全域
青少協牛二地区	13日(日)	牛二町会
南田園二丁目町会	13日(日)	南田園二丁目町会
二中PTA加美支部	13日(日)	加美地区
南田園三丁目子供会	19日(土)	南田園三丁目町会
武蔵野第二町会	20日(日)	武蔵野第二町会
本町第一町会	26日(土)	本一町会
福生市手をつなぐ親の会	27日(日)	全域
一中PTA鍋一支部	未定	鍋一町会
志茂二神輿会	未定	志茂二町会
福生リトルサンズ	未定	全域
アーサ・スターズ	未定	全域

※天候などにより変更する場合があります。
【問合せ】 清掃課清掃係(内線332)へ。

第12期ボランティアスクール(入門編) 新しい出会いへ 踏み出そう

最近、関心が高まっている「ボランティア活動」という言葉。何となく知っているけれど、よくわからないこの「ボランティア活動」とはいったい何でしょうか。
福生市社会福祉協議会では、より多くの市民にボランティア活動を理解していただき、ふるって活動へ参加していただけるようボランティアスクールを開きます。

期日 9月29日、10月27日の火曜日 午後1時30分〜4時 全5回
※土曜・日曜日・祝日を除く。
場所 福祉センター
対象 市内在住・在勤で、ボランティア活動を始めようとしている方、またはボランティア活動に興味のある方(今までに受講したことのない方)。
定員 先着40人
参加費 無料
申込み・問合せ 9月21日(月)までに直接か、電話で午前9時〜午後5時の間に、福祉ボランティア・センター(福祉センター内) ☎552・2121へ。

乳幼児医療助成の対象年齢が10月1日から満4歳未満に!

この制度の対象年齢が10月1日から、満4歳未満となります。昨年(平成9年)の10月2日以降、満3歳になり、助成を受けられなくなった方も、再度、対象となりますので、忘れずに申請してください。
なお、所得の制限がありますので、対象とならない場合もあります。

福生市商工会 インフォーム・セッション

新規開業を 目指す方へ

創業支援セミナー 受講生募集 (東京都補助事業)

日時 ①8月22日(土)・23日(日) ②9月26日(土)・27日(日) ③10月24日(土)・25日(日)の3コース

※3コースとも同じ内容で、いずれも午前10時〜午後5時

場所 立川商工会議所大会議室

内容 開業の準備・今注目の産業分野・成功する経営者の条件・経営者に必要な基礎知識など

費用 各コース 2,000円

資格 都内在住・在勤の方
定員 各コース 先着50人
問合せ 福生市商工会 ☎551・2927



福生市緑の基本計画 策定委員を募集します

緑の基本計画の策定にあたっては、市民の参加をいただき21世紀に市が目標とする緑豊かなまちづくりを目指した基本的な考え方などについて、議論、検討していただく予定です。
募集人員 若干名
応募資格 8月31日現在で満18歳以上の市内在住の方
委員の期間 9月から、審議が終了する平成11年2月まで。委員会は3回程度の子定。
報酬 無償
募集要項・募集用紙 市役所、各児童館、各体育館、市民会館、公民館及び図書館(分館を含む)にあります。
応募方法 応募用紙に必要事項を明記のうえ、直接か、郵送で8月31日(消印有効)までに、〒197-8501 福生市本町5番地 福生市役所都市計画課へ。
※申し込み多数の場合は抽選。結果については後日郵送により通知します。
問合せ 都市計画課(内線552)へ。



5月の災害リレー研修会
この訓練は、災害発生時に市民独自の力で、「どう生き抜くか」をテーマに、実際に即した避難生活の体験訓練です。
参加は宿泊訓練をお勧めしますが、昼間だけの参加も可能です。参加日数も選べます。
実施日時 8月28日(金)〜9月2日(水) ※8月30日は福生市防災訓練に参加します。
場所 多摩川中央公園
内容 避難所設営訓練・野営宿舎
共催 福生ボランティア連絡協議会
後援 福生市教育委員会、福生市社会福祉協議会
協力 福生市、福生警察署、福生消防署
申込み 福生ボランティア・センター(福祉センター内) ☎552・2121へ。
問合せ 高橋章夫 ☎030・22・02435 か、秋山美左江 ☎551・0344へ。

あなたは自分を守るか! 市民のための 災害宿泊避難訓練に参加しませんか

5月の福生ボランティア連絡協議会主催の災害リレー研修会を踏まえ、今回、市民の方々も参加できる災害宿泊訓練を行います。
この訓練は、災害発生時に市民独自の力で、「どう生き抜くか」をテーマに、実際に即した避難生活の体験訓練です。
参加は宿泊訓練をお勧めしますが、昼間だけの参加も可能です。参加日数も選べます。
実施日時 8月28日(金)〜9月2日(水) ※8月30日は福生市防災訓練に参加します。
場所 多摩川中央公園
内容 避難所設営訓練・野営宿舎
共催 福生ボランティア連絡協議会
後援 福生市教育委員会、福生市社会福祉協議会
協力 福生市、福生警察署、福生消防署
申込み 福生ボランティア・センター(福祉センター内) ☎552・2121へ。
問合せ 高橋章夫 ☎030・22・02435 か、秋山美左江 ☎551・0344へ。

公民館の教室&講座

公民館本館 ☎552・1711
公民館松林分館 ☎552・3624
公民館白梅分館 ☎553・3454

おもしろい生物の話

今回のテーマは、変幻自在で不明な部分も多い不思議な生物「粘菌」です。

日時 8月21日(金) 午後7時30分～9時30分
場所 白梅会館
講師 宮岡一雄氏(前明治大学教授)
申込み・問合せ 公民館白梅分館へ。

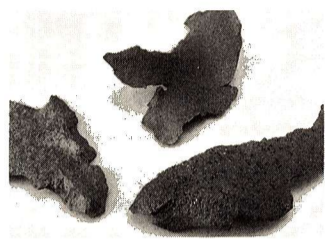
趣味開発講座 (生きがいさがしの会)

定年退職が近い方、退職した方や40歳以上の主婦を対象に、参加者同士の話し合いの中から探し出された趣味をひとつひとつ実行することで、仲間づくりと、今後の生活が生きがいのあるものになればと実施します。
実行する趣味 10～13種類
定員 先着15人

郷土資料室

『平和のための戦争資料展』

近代日本の戦争に関わる資料展を、9月22日(火)まで開催しています。ぜひ、ご覧ください。
日清戦争期の軍服を始め、太平洋戦争時に陸軍多摩飛行場で使用した通信機、戦後・昭和20年に福生で興った文化運動の関係資料など、市民の皆様からご寄贈いただいたたくさんの方の資料を展示しています。



昭和20年4月4日 熊川地区に落とされた50kg爆弾の破片

※入場無料
問合せ 福生市郷土資料室(☎530・1120)へ。

友達・仲間を誘ってウォークラリー大会に参加しよう



集合日時 9月23日(祝) 午前9時

集合場所 福生野球場レフト側
入口前 ※雨天中止
※ゲーム終了後、とん汁が食べられます。
主催 福生市教育委員会・田園児

児童・武蔵野台児童館・体育指導委員会
申込み・問合せ 8月22日(土)から2～4人のグループで、直接、スポーツ振興係(中央体育館内 ☎552・5511)または田園児童館(☎552・3133)、武蔵野台児童館(☎553・8822)の各窓口へ。

※当日受付もしますが、スタートの順番は、申込みをした方を優先します(当日受付の方は、午前8時45分までに集合場所へおいでください)。

黒のユニール袋でしみをよそなごいっぺん

夏休み創作教室 大きな面・動物をつくる

説明会日時 8月29日(土) 午後7時30分(必ず出席してください)
場所 白梅会館
申込み・問合せ 8月23日(日) 午前10時から電話で公民館白梅分館へ。

木の枝と和紙を使って、楽しいお面や動物を作ってみませんか。工作好きな子どもたち、夏休みの宿題が終わっていない子どもたち、美術好きな中学生、一緒にやってみませんか。
日時 8月25日(火)～28日(金) 午前10時～正午
場所 松林会館
対象 小学3年生～中学3年生
定員 先着20人
講師 木住野利明氏(創作絵本作家)
材料費 500円(和紙代)
申込み・問合せ 8月18日(火)から公民館松林分館へ。

田園児童館・武蔵野台児童館 合同ポケット劇場 児童劇(お芝居) 『はじめに見えたもの』



申し込みのない行事は当日参加受付

初心者カヌー教室

期日 9月12日(土)・19日(土)
時間 午後1時30分～午後4時
場所 福生市営プール
対象 市内在住、在勤、在学の中学生以上で泳げる方
参加費 300円(保険代ほか)
定員 15人
申込み・問合せ 参加費を添えて直接、スポーツ振興係(中央体育館内 ☎552・5511)へ。

なお、定員になり次第、締め切らせていただきます。

早朝ウォーキング

毎月第1日曜日の朝、市民の皆さんが集まってウォーキングを行っています。楽しく市内のウォーキングコースを歩きましょう。

期日 9月6日(日)
集合時間 午前6時15分
集合場所 多摩川中央公園「おまつり広場」 ※雨天中止

第151回 市民名画劇場



魔女の宅急便
日時 8月22日(土) 午後2時30分・午後6時30分
場所 市民会館小ホール
上映時間 1時間43分
定員 各回先着260人
※入場無料(午後6時30分からの上映には、中学生以下は保護者の同伴が必要です)
問合せ 市民会館(☎552・1711)へ

ストレッチ&ダンベルエクササイズ

ストレッチとダンベル体操で、あなたの健康づくりとシェイプアップにお役立てください。

日時 毎週水曜日・土曜日・日曜日 午後7時30分～8時45分
場所 熊川地域体育館
対象 高校生以上の市民
指導 体育館スポーツ指導員
参加方法 当日、個人利用券(150円)を購入して、直接、熊川地域体育館受付へ。
問合せ 熊川地域体育館(☎552・1980)へ。

ストレッチとダンベル体操で、あなたの健康づくりとシェイプアップにお役立てください。

日時 8月22日(土) 午後2時30分・午後6時30分
場所 市民会館小ホール
上映時間 1時間43分
定員 各回先着260人
※入場無料(午後6時30分からの上映には、中学生以下は保護者の同伴が必要です)
問合せ 市民会館(☎552・1711)へ

美輪明宏コンサート

日時 9月19日(土) 午後6時30分開演
場所 市民会館大ホール
入場料 5,000円 全席指定
好評発売中!



プレイガイド
市民会館 ☎552・1711
かたばみ楽器 ☎551・0038
井上商店(武蔵野市) ☎596・1533
西多摩新聞社 ☎552・3737
チケットセゾン
西友福生店 ☎552・5111
西友羽村店 ☎555・4141
西友河辺店 ☎(0428) 24・6711

市民会館催し物インフォメーション

児童館でおそぼう(8月)

Table with columns: 行事名, 期日, 時間, 対象・定員, 備考. Lists events at 田園児童館 and 武蔵野台児童館.

※申込み 8月20日(木) 午後4時から田園児童館へ。

コール福生21=力強いハーモニーを求める混声合唱団です。一緒に歌う方を募集します。初心者大歓迎! 毎週水曜日 午後7時30分～9時30分

公民館本館音楽室 問合せ 小林(☎553・3421)へ。

団員募集中

9月の休日診療

Table with 3 columns: 内科・小児科(昼間)診療所, 内科・小児科(準夜)診療所, 歯科休日診療. Rows list dates from 6日 to 27日 and corresponding medical facilities.

福生市医師会だより

疥癬という病名は第二次大戦を経験した方や、老人施設などの医療機関で勤務されている方など以外には、耳慣れない病名だと思ひます。

皮膚の寄生中病—疥癬(かいせん)

み疹を認めるケースもあります。この発疹は、夜間床に入り体が暖まると激しいかゆみを伴うのが特徴です。

通常、ヒゼンダニは、人にはヒトヒゼンダニ、犬にはイヌヒゼンダニと固有の宿主

胃がん検診

日時 10月1日・29日の木曜日 午前9時～10時 場所 保健センター

健康相談

①日時 9月3日・10日・17日 24日の木曜日 午前9時30分～11時

年に一度は健康診査を受けよう

市民の皆さんの健康保持・増進を図るため、基本健康診査を行います。

結核検診(胸部レントゲン)

日時 9月7日(月)・8日(火)

①外用薬は発疹がある所だけでなく首から下全体につける事

②ピンポン感染を防ぐため家族や同居人は症状があってもなくても医師の指示に従い患者と同様に治療する事

③衣類や寝具から感染する事もあるので、毎日洗濯をする事

④バルサンやアースレッドなどによる駆虫を併用する事

9月の母子保健行事

子育て広場

6か月ぐらまでの赤ちゃん集まれ!

日時 9月2日(水) 午前10時～正午

場所 保健センター

内容 子育ての話、お母さんの健康などについて

講師 保健婦・助産婦

育児相談

①日時 9月4日(金) 午後1時30分～3時(受付)

場所 福祉センター

②日時 9月16日(水) 午前9時30分～11時(受付)

9月の予防接種のお知らせ

期日 9月28日(月) 受付時間 午後1時15分～2時15分 場所 保健センター

母親学級

日時 9月3日・10日・17日・24日の木曜日 午後1時30分～4時 全4回

離乳食教室

日時 9月9日(水) 午前10時～正午

場所 保健センター

内容 ①離乳食の作り方、すすめ方②試食

講師 保健婦・栄養士

■以上の3行事は申込みは不要です。直接開設場所へお越しください。

歯科健診

日時 9月2日(水)・16日(水) 午後1時

場所 保健センター

対象 1歳6か月以上4歳未満の児

申込み・問合せ 保健センター(内線372)へ。

9月の乳幼児健康診査

Table with 4 columns: 健診内容, 健診日, 該当児, 受付場所・時間. Rows list health checkups for 3, 6, 9 months, 1 year, and 3 years.

地球環境問題講演会

美しい地球を子供たちに=9月18日(金)午後6時30分～9時 羽村市公民館 講師 高木善之氏(ネットワーク『地球村』代表) 参加費 999円