

(12月1日現在)	前月比
人口 62,251人(9人減)	
(男) 31,557人(17人減)	
(女) 30,694人(8人増)	
世帯数 26,098世帯(32世帯増)	

発行 福生市  
〒197 東京都福生市本町5  
編集 市長公室秘書広報課  
市役所の代表電話番号  
☎ 042-551-1511

## 成人の日記念行事

### 二十歳の門出を祝う



市では、成人となられる方々を励まし、お祝いするために「成人式」を行います。昭和52年4月2日から昭和53年4月1日までに生まれた方には、年内に案内状をお送りします。

日時 1月15日(祝) 午前10時30分受付 11時開式  
場所 中央体育館

なお、当日欠席した方には、1月16日(金)から2月27日(金)まで(土曜日・日曜日・祝日を除く)の午前8時30分から午後5時までに、教育委員会社会教育課(中央体育館内)で記念品をお渡しします。

問合せ 社会教育課社会教育係 ☎552・5511へ。

## 年末年始のごみなどの収集日程

種類	年末	年始
燃やせるごみ	12月30日(火)まで	1月5日(月)から
燃やせないごみ・資源、有害ごみ	火曜地区 12月23日(祝)まで	1月6日(火)から
	水曜地区 24日(水)まで	7日(水)から
	木曜地区 25日(木)まで	8日(木)から
	金曜地区 26日(金)まで	9日(金)から
粗大ごみ	申込みは12月19日(金)まで受け付けます(☎552・1621)	1月5日(月)から受付
し尿浄化槽	申込みは12月25日(木)まで受け付けます(☎551・1511内線333)	1月5日(月)から受付

年末から年始にかけては左表のとおり、ごみ収集業務が休みに なります。  
年内最終のごみ収集後は、地域の美化、防火・防犯からも収集所にはごみを出さないでくだ

来年の通常ごみ収集は1月5日(月)から  
1月5日(月)からです。毎年 新年の燃やせるごみの収集は

ごみ収集所は  
利用者がきれいに  
しましょう!

さい。収集所に出しますと、そのままの状態では新年を迎えることになり、近所の方に大変迷惑をかけてしまいます。

年末年始のごみ収集にご協力を  
年内最終のごみ収集後は  
ごみを出さないでください

問合せ 清掃課庶務係(内線333)へ。

燃やせないごみ・資源の  
火曜日収集地区は  
12月23日(祝)は  
収集します。

※配布枚数は一世帯当たり3枚まで。少しでもごみを減らす工夫をしていただくようご協力をお願いします。

※町会・自治会に加入されているご家庭には12月25日(木)ごろまでに地元町会を通じて配布します。

配布期間 12月26日(金)までの午前8時30分～午後5時(土曜日・日曜日・祝日を除く)

年末年始用ごみ袋を  
清掃課窓口で  
配布します

年始収集初日はごみの量が多く、1日では収集できません。何日かに分けて出すようご協力ください。ごみの状況によっては、一部の地域で5日(月)に収集できず、翌日に回る場合もありますのでご承知ください。

## 年末年始 市役所などの休業期間

年末になると窓口は  
大変混雑します

ご用のある方はお早めに

年末年始は、左表のとおりお休みさせていただきます。ただし、戸籍関係の届け出は、出生、死亡、婚姻などの届け出に限り、市役所本庁舎1階の警備員室で受け付けます。なお、例年、年末になると窓口が大変混雑します。ご用のある方はお早めにお済ませください。

### 市の指定金融機関が 替わります



市の収入、支払いなどの事務を取り扱う指定金融機関が平成10年1月1日(祝)から西武信用金庫からさくら銀行に替わります。  
市民の皆さんが税金などを納入する場合は引き続きはそのままと変わりがありません。  
問合せ 会計課(内線516)へ。

	27(土)	28(日)	29(月)	30(火)	31(水)	1(祝)	2(金)	3(土)	4(日)	5(月)	6(火)	備考		
市役所、福祉センター、社会福祉協議会、シルバー人材センター	休						業		平		常			
田園児童館、武蔵野台児童館	午後5時まで 休						業		平		常			
市民会館・公民館、福祉センター(地域会館としての利用)	午後5時まで業務を行います						業		休		平		※福祉センター内おもちゃ図書館(第2、第4土曜日開設)は12月27日(土)・1月10日(土)はおもちゃ整理のため休館します。	
松林分館、白梅分館、茶室「福庵」、中央体育館、熊川地域体育館、福生地域体育館	休						業		平		常			
地域会館(扶桑、かえで、松林、白梅、わかぎり、わかたけ、田園) プチギャラリー	休						業		休		平		6日は館内整理のため休館します。夜間開館は1月14日(水)からです。	
中央図書館・郷土資料室、わかぎり図書館、わかたけ図書館、武蔵野台図書館	休						業		平		常			
福祉会館	休						業		平		常			
加美平野球場、南公園グラウンド、市営競技場、福東総合グラウンド、多摩川中央公園グラウンド、各テニスコート	休						業		平		常			
福生野球場	12月1日(月)～3月31日(火)まで休場													
学校体育施設	12月26日(金)～1月7日(水)まで休場													
瑞穂斎場	火葬業務	休						業		平		常		12月30日、1月3日は左記の時間内に業務を行います。瑞穂斎場組合事務所(☎557・0064)へ。
	受付業務	8時30分～正午 休						業		9時～正午 平		常		

市役所の代表電話番号は 551・1511です

毎月1日発行の「広報ふっさ」は1月に限り4日の発行となります。

# 消防団出初式

1月11日(日)午前10時



新年恒例の福生市消防団出初式が行われますので市民の皆さんにはぜひ、お誘い合わせのうえご覧ください。

また、これに伴い、当日、出初式の合図として午前8時30分にサイレンを鳴らしますので、火災とお間違えのないようご注意ください。

日時 1月11日(日)午前10時  
場所 福生第七小学校校庭(雨天の場合は同校体育館)

問合せ 地域防災課地域防災係(内線277)へ。

消防署の望楼から見ると北西に位置する青梅の山里から、ここ加美平に転居して半年が過ぎたところです。玉川上水、多摩川畔の満開の桜、地元の方が丹精込めたほたる公園のほたる、市内各所にみえるケヤキの雄々しさなど、福生の良さを日々満喫しています。

ところで、この8月、福生消防署熊川出張所が業務を開始しました。青梅線東側の消防力が大幅に強化されたと思っております。この出張所の名称は、地元の方々に親しまれるものをとのことから、所在地にちなんで由緒のある「熊川」と決まったものです。消防の仕事はご存じのとおり、住民の方々の日常生活と密接に結びついておりますので、市民の皆

**福生NOW**  
「防災は市民全員の力で」  
福生消防署  
署長 加藤 和生



年には全国から選抜されたチームが競う全国大会出場の実績があります。そのほか、オレンジと黄色のジャンパーを着た「災害時支援ボランティア」の方々も福生の防災を支え

たり、被害を小さくします。この夏、管内でこんなことがありました。朝、母親がなかなか起きて来ない高校1年生の息子を2階の部屋に見に行くと、意識不明になっていまし

ます。すぐ訓練で覚えていた人工呼吸をし、父親は救急隊の要請をしました。間もなく到着した救急隊士たちが応急処置を行い、救命センターに搬送した結果、5日後には社会復帰できる程に回復しました。この場合も、家族、救急隊、病院のスムーズな連携が一命を救ったといえ、いかに日ごろの心構えが大切であるかがわかる例だと思えます。

最近、憂慮していることに、放火の増加があります。関係機関の献身的な努力によって成果はあがっていますが、根絶できません。市民の皆さんの知恵と根気をいただいて、市民生活に影を落とす放火火災を無くしていきたいと思っております。

皆さんのご支援をぜひともお願いするものです。幸い、福生市には、全国に誇れる福生市消防団が一緒に活動してくれています。特に、ポンプ操法は一目置かれ、平成8

は、市民全員で行うことがより実りあるものになります。近隣の助け合いが素早い「119番」通報や効果的な初期消火、応急救護となり、人の命を救っ

た。すぐに訓練で覚えていた人工呼吸をし、父親は救急隊の要請をしました。間もなく到着した救急隊士たちが応急処置を行い、救命センターに搬送した結果、5日後には社会復帰できる程に回復しました。

た。すぐに訓練で覚えていた人工呼吸をし、父親は救急隊の要請をしました。間もなく到着した救急隊士たちが応急処置を行い、救命センターに搬送した結果、5日後には社会復帰できる程に回復しました。

**商工会 インフォメーション**  
**新春経済講演会**  
日時 1月12日(月)午後2時  
場所 西多摩農協福生支店 3階ホール  
テーマ『金融ビッグバンと日本経済の動向』  
講師 石村暢五郎氏(日本大学名誉教授)  
※入場無料  
問合せ 福生市商工会(☎551・2927)へ。

**工業統計調査・石油等消費構造統計調査にご協力を**  
12月31日現在で、製造業の活動実態を把握することを目的とした工業統計調査(従業者4人以上の製造業事業所及び従業者1人〜3人までの特定事業所が対象)と、石油などのエネルギー消費に関する実態を明らかにすることを目的とした石油等消費構造統計調査(従業者30人以上の製造業事業所が対象)が行われます。1月中旬から下旬にかけて、調査員が各事業所にお伺いしますので、ご協力をお願いします。  
問合せ 庶務課庶務係(内線252)へ。

**交通安全新年街頭指導出動式**  
市内から少しでも交通事故をなくすことを目的に、福生市交通安全推進委員会による「交通安全新年街頭指導出動式」が行われます。  
これは、今年もさらに交通安全に対する意識を高め、行動していただくよう市民の皆さんに改めてお願いし、自覚していた

**12月の交通キャンペーン**  
年末の交通事故・交通渋滞防止にご協力を！  
☆交通事故のもととなる飲酒運転は絶対にやめましょう  
・ドライバーの皆さんは「酒を飲んだら、絶対に運転しなさい」  
・同僚、家族の皆さんは「酒を飲んだ人には、絶対に運転させない」  
・飲食店の皆さんは「車両(自転車も車両です)利用の人には、絶対に酒を飲ませない」  
☆渋滞を防止するために次の点に心がけましょう  
・会社の車の持ち帰りやマイカー通勤を控えましょう。  
・駐車禁止場所での駐車はやめましょう。

1月の無料相談			
相談内容	日 時	場 所	備 考
人権身の上相談 行政相談	7日(水) 午後1時~4時	商工会館 2階会議室	
法律相談	9日(金)・14日(水)・21日(水) 28日(水) 午前10時~午後3時(1人30分)	市役所1階 市民相談室	予約制先着8人 相談日の6日前から電話で受け付けます ☎551・1511 内線216
交通事故相談	29日(木) 午後1時~4時		
税務相談	22日(木) 午後1時~4時		
消費者相談	毎週月・木曜日 午前10時~午後4時	第3庁舎 1階相談室	☎551・1511 内線326 *祝日を除く
パートタイム相談	毎週火曜日 午後1時~4時		高齢者(55歳以上)の職業相談も行います
登記相談	8日(木) 午後1時~4時	市役所1階 市民相談室	土地の測量・建物の登記について
少年相談	16日(金) 午前9時~午後5時		予約制、当日午後4時までに市民相談係 ☎551・1511内線216へ。相談日以外は 警視庁立川少年センター ☎522・6938へ
年金相談	毎週月曜~金曜日 午前9時~正午・午後1時~4時	保険年金課 年金係窓口	*2日(金)、祝日を除く
心配事相談	毎週水曜日 午後1時~4時	福祉センター	
母子・寡婦相談	毎週月曜~金曜日 午前8時30分~午後5時	児童課窓口	*2日(金)、祝日を除く
児童相談	毎週月曜日 午前9時~正午	児童課窓口	
教育相談	毎週月曜~金曜日 午前9時~午後4時	中央体育館 教育相談室	☎552・7711(教育委員会直通) ☎551・7700(教育相談室) *2日(金)、祝日を除く
金融相談	16日(金) 午後1時30分~3時30分	商工会館 1階研修室	福生市商工会 ☎551・2927 *対象は市内の小規模事業者です
市民相談	毎週月曜~金曜日 午前8時30分~午後5時	市民相談係	☎551・1511 内線216 *2日(金)、祝日を除く

**11月の横田基地飛行回数**

測定場所	熊川1571番地誘導灯付近		福生市役所屋上	
	飛行回数	前年同月比	飛行回数	前年同月比
飛行総数	1,341	459	209	△20
昼間(午前7時~午後7時)	1,082	400	156	△23
夕刻(午後7時~午後10時)	236	79	53	3
夜間(午後10時~午前7時)	23	△20	0	0
最高音圧レベル(デシベル)	118	4	98	5

【問合せ】経済課公害係(内線324)へ。

捨てれば「しみ」分ければ「資源」

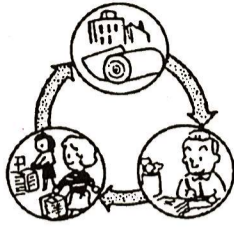
国民健康保険だより

あなたの医療費の  
主な財源は保険税です

あなたにかかる医療費は、医療機関の窓口でお支払いいただく自己負担分、国などの補助、そして保険税でまかなわれています。特に保険税は重要な財源です。

国民健康保険は、助け合いによってみなさんの健康を守っていく大切な制度です。医療費を心配せずに安心して医療が受けられる体制づくりが重要です。

あなたの保険税は健全な国保運営のために必要としています。保険税の納期内納付にご協力ください。



リサイクルさせよう限りある資源

1月の資源回収予定		
実施団体	実施日	地域
南田園3丁目子供会	17日(土)	南田園3丁目町会
青少協牛二地区	18日(日)	牛二町会
熊牛青少協	18日(日)	熊牛町会
志茂二地区青少協	18日(日)	志茂二町会
牛一子供会	24日(土)	牛一町会
本町第一町会	31日(土)	本一町会
青少協福栄支部	未定	福栄町会

\*天候などにより変更する場合があります。  
【問合せ】 清掃課庶務係 (内線332) へ。

12月は保険税第5期の納期です。納め忘れないようにしてください。

問合せ 保険年金課保険係 (内線314) へ。

9月診療分などを  
お知らせします

市では、国民健康保険制度と健康に対する理解を深めていただくため、世帯主や家族の方々が国民健康保険で受診された医療費(9月診療分)と療養費(10月請求分)の額などをお知らせします。

通知する「医療費と療養費の額」は、保険診療として定められた費用のみ記載しますので、自由診療や差額ベット代、入院雑費など保険が適用されないものは含まれていません。

※この「お知らせ」を受け取った事により、特に手続きを行

振り込みのお知らせ

福祉手当、高齢者・重度心身障害者住宅家賃助成金、介護費用等助成金(8~11月分)を12月19日前後に振り込みます。  
問合せ 在宅福祉課高齢福祉係・障害福祉係 [福祉センター内 (☎530・2941)] へ。

ペットボトルの分別回収にご協力を!

国民年金だより

国民年金に  
加入しましょう

日本に住所のある20歳以上60歳未満の方は、必ず何らかの公的年金(国民年金・厚生年金・共済組合など)に加入することになっていきます。現在、公的年金に加入していない方は速やかに市役所の年金係の窓口へ印鑑をお持ちになって加入手続きをおこなってください。

日本に住所のある20歳以上60歳未満の方は、必ず何らかの公的年金(国民年金・厚生年金・共済組合など)に加入することになっていきます。現在、公的年金に加入していない方は速やかに市役所の年金係の窓口へ印鑑をお持ちになって加入手続きをおこなってください。

国民年金保険料  
収納推進員が  
戸別訪問しています

国民年金保険料収納推進員制度が昨年7月から導入され、収納推進員が市内の各家庭を戸別訪問しています。

都民コンサート

日時 平成10年2月8日(日) 午後5時~6時50分  
場所 日比谷公会堂(千代田区日比谷公園1-3)  
対象 都内在住・在勤者と家族(小学生以上)  
定員 1,500人(抽選)  
出演者 宮川泰と名匠宮川組、白鳥英美子、TOKYOFM少年合唱団  
※入場無料  
申込み 官製ハガキに住所・氏名・年齢・希望人数(4人まで)・電話番号を明記のうえ、12月26日(当日消印有効)までに、〒163-09財団法人東京都福利厚生事業団管理企画課「都民コンサート」担当へ。  
問合せ 同担当(☎03・5381・9227) へ。

官公署だより

労働法セミナー

働くとき、雇うときのきまり、労働条件(賃金・労働時間・休日休暇など)について解説します。  
問合せ 同担当(☎03・5381・9227) へ。

法廷通訳人セミナー

日時 平成10年2月24日(火) 25日(水)  
場所 東京都立川労働事務所(立川市曙町3-7-10)  
定員 先着80人  
受講料 無料  
申込み・問合せ 東京都立川労働事務所労働教育係(☎042・522・3171) へ。

国営昭和記念公園

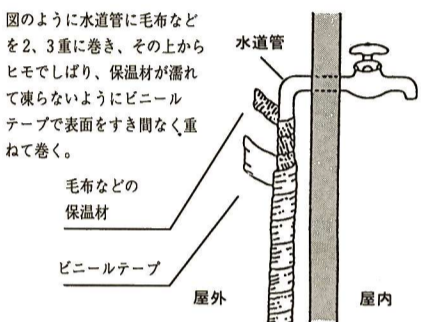
レインボー  
アイススケート  
リンク オープン  
期日 12月20日(土)~平成10年2月15日(日)  
時間 午前10時~午後6時  
休園日 12月31日(水)・1月1日(祝)  
入場料 ▽高校生以上1,230円 ▽小学生710円 ▽幼児(3歳以上)200円 ▽セット(大人1人・幼児1人)1,330円  
問合せ 国営昭和記念公園(☎528・1751) へ。

多摩のごみ  
シンポジウム

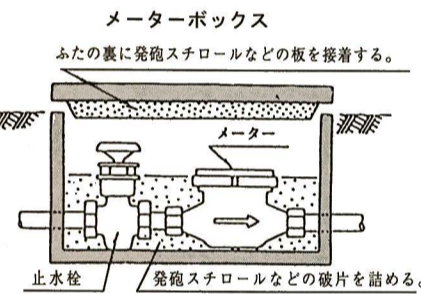
日時 平成10年2月1日(日) 午後1時開場・1時30分開演  
場所 府中の森芸術劇場ふるさとホール  
※当日、会場が多摩のごみ処理・最終処分の方について意見を述べる市民プレゼンター、観覧者を募集します。応募方法などはお問い合わせください。  
締切り 12月22日(当日消印有効)  
問合せ 東京都三多摩地域廃棄物広域処分組合(☎0423・85・5947) へ。

福生市体育館  
スポーツ指導員を募集します

勤務条件 体育館利用者へのスポーツ指導・相談など  
勤務時間 午後4時30分~9時30分  
勤務場所 中央体育館・熊川地域体育館・福生地域体育館  
応募資格 保健体育科教諭免許取得者(平成10年3月取得見込み可)または社会体育専門学校などを修了した方  
募集人員 若干名  
採用期間 平成10年4月1日~平成11年3月31日  
選考日時・方法 1月31日(土) 午前10時~中央体育館にて面接  
応募方法 12月20日(土)~平成10年1月24日(土)まで、各体育館へ本人が直接、履歴書(本籍地記載不要)を持参してください。  
問合せ 中央体育館(☎552・5511)、熊川地域体育館(☎552・1980)、福生地域体育館(☎530・8811) へ。



ご家庭で簡単にできる応急的な防寒のしかた



メーターボックス

福生市内 東京都指定水道工事店		
指定水道工事店	住所	電話
安藤設備(株)	志茂175	551・0517
(有)石川設備工業	熊川179	551・0949
(株)イノス	福生554-10	551・8924
(有)熊川設備	熊川781-2	551・9468
(株)桑林工業所	志茂200	551・0261
島田設備(株)	加美平2-19-8	530・6112
清水ブロック工業	福生1126	551・4664
高崎管工(株)	福生979	551・0309
(株)森田工業所	熊川741	553・0403
(株)山本設備	南田園2-6-16	551・8123
(株)吉田工務店	福生1132	551・4125

# 今年の出来事

- 1月
  - ・福生市行政改革大綱・推進計画策定
  - 12日・消防団出初式
  - 15日・成人式
  - 19日・交通安全新年街頭指導出動式
  - 25日・文化財防衛訓練

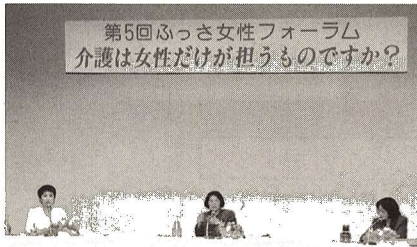
- 2月
  - 8日・ふっさ女性フォーラム
  - 28日、3月7日・ほほえみ会食会

- 3月
  - ・リサイクルセンター工場棟完成
  - ・福生市生涯学習推進計画策定
  - 2日・ガレージセール
  - 1日～5月30日・郷土資料室特別展  
「写真でたどる福生の百年」
  - 30日・ふっさ春の第九

- 4月
  - ・行政手続条例を施行
  - 1日・原ヶ谷戸東公園完成
  - 4日～13日・第14回ふっさ桜まつり
  - 25日～27日・日本女子ソフトボール2部  
リーグ試合(市営福生野球場)
  - 27日・れんげまつり

- 5月
  - 5日・大風揚げ大会
  - 18日・第6回ふっさ輝きフェスティバル
  - 24日・25日・白梅まつり(白梅会館)
  - 25日・朝市  
・福生市消防団ポンプ操法審査会

- 6月
  - 1日・ガレージセール
  - 4日・木曾馬キャラバン福生市通過
  - 8日・水防訓練
  - 14日・ホテルまつり
  - 29日・第15回福生市民音楽祭



▲ふっさ女性フォーラム(2月)



▲夏休みジュニアスポーツスクール(7月)



▲郷土資料室特別展「写真でたどる福生の百年」(3月)



▲福生市廃棄物減量等推進審議会答申(8月)



▲ふっさ輝きフェスティバル(5月)



▲福社まつり(10月)

- 7月
  - 1日・市制記念日・福生市表彰式
  - 1日～6日・福生桜まつり写真コンクール  
入賞作品展
  - 1日～30日・郷土資料室企画展  
「粋・帯と羽裏」  
森田美知子のきものみにみる  
表と裏の美

- 5日・ミス七夕コンテスト
- 6日・都議会議員選挙  
・福生地域体育館スポーツフェスティバル
- 19日・第4回福生市ナイター陸上
- 19日～21日・夏休みジュニアスポーツスクール
- 20日・多摩河川清掃
- 25日～8月7日・中学生の海外派遣  
(アメリカ合衆国・カナダ)

- 8月
  - 2日・ふっさ女性フォーラム
  - 4日・福生市廃棄物減量等推進審議会が答申
  - 7日～10日・第47回福生七夕まつり
  - 13日・福生消防署熊川出張所開所
  - 15日～17日・第1回全国高校女子硬式野球  
大会開催(市営福生野球場)
  - 31日・総合防災訓練
  - 31日、9月7日・西多摩音楽祭

- 9月
  - 7日・ガレージセール
  - 13日・敬老大会
  - 14日・公民館のつどい
  - 20日・福生市青少年の意見発表大会
  - 20日、21日、23日・26日～28日・市民文化祭
  - 28日・市民総合体育大会開会式

- 10月
  - ・ペットボトルの試験分別回収開始
  - 1日～12月28日・郷土資料室特別展  
「ヴィクトリア朝期の  
グリーティングカード」
  - 4日・平和のつどい
  - 5日・福祉まつり
  - 7日～12日・第47回福生七夕まつり  
写真コンクール入賞作品展
  - 10日・福生スポーツフェスティバル  
・熊川地域体育館スポーツフェア
  - 11日、12日・インポートフェア
  - 23日、24日・福生市で新都市連絡協議会開  
催
  - 25日、26日・だれでもなんでも展  
(松林会館)

- 11月
  - 2日・福生ふれあいフェスティバル  
・福生健康マラソン
- 12月
  - 7日・第20回福生市社協福祉バザー
  - 14日・ガレージセール

捨てれば「こみ」分ければ「資源」



▲木曾馬キャラバン福生市を通過(6月)

▼リサイクルセンター工場棟完成(3月)  
※平成10年プラザ棟も完成予定



▲福生市民音楽祭(6月)



- 〈ゆずります〉
- 自転車 ○ミシン ○チャイルドカーシート ○スキー板 ○キヤリア ○スノーボード ○カラーテレビ ○エレクトーン ○

※不用品交換については有償の場合もあります。  
なお、成立した場合は必ずご連絡ください。  
問合せ 経済課商工係(内線322)へ。

- ソファ ○和室用簡易テーブル ○ベビーフェンス ○ベビラック ○応接セット
- 〈ゆずりませんか〉
- ベビーカー(B型) ○パソコン ○一眼レフカメラ ○ミシン ○ママコート ○ベビーカー ○新生児衣類



▲東京都佳作 関根孝将さん(三小)  
なお、入賞作品は平成10年1月29日(木)から2月5日(木)まで、プチギャラリー(福生駅西口)に展示します。  
問合せ 選挙管理委員会事務局(内線522)へ。

- ◇東京都審査(敬称略)  
入選 西友理子(四小)  
佳作 関根孝将(三小)  
協力校 福生第六小学校
- ◇福生市審査(敬称略)  
入選 ▼小桜花子、関根孝将、中山知寿、芦部智子、津村美穂(三小) ▼西友理子(四小) ▼梅沢咲子、石川達也(六小) ▼

「住みよい街 福生は あなたの一票から」  
平成9年度  
明るい選挙啓発ポスター審査結果  
明るい選挙推進のために市内の小学校6年生から募集したポスターの審査が行われ、応募総数244点の中から入選10点、佳作20点を選ばれました。  
入選作品10点は東京都審査会へ送られ、次のとおり入賞しました。



▲東京都入選 西友理子さん(四小)

- 中村すみれ、浦野綾子(七小)  
佳作 ▼井尾恭志郎、森岡和美、井上東、鈴木愛、高木すみれ、室谷祐美子、関真砂美、木村瞳、中村哲也、石岡正基(三小) ▼磯村麻梨香(四小) ▼上田浩子、秋山瑛子、青木真美、吉田一雄、中村雄貴(六小) ▼関根和泉、村上寛和、森本まゆみ、圓山典子、土屋顕子(七小)

# 平成10年度学童保育 入所児童を受け付けます

1月12日(月)～30日(金)

小学校1年生から3年生までの児童で、放課後帰宅しても保護者の労働などにより昼間家庭で保育に欠け、集団での生活が可能な児童が対象です。

すでに入所している児童も新たに申請が必要です。

学童保育所 左表のとおり  
※定員に満たした場合は、入所できないことがありますのでご承知おきください。

保育時間 下校時から午後5時

保育所名	対象児童 電話番号
武蔵野台クラブ	第一小学校通学児童 551・6732
たんぼぼクラブ	第二小学校通学児童 552・0717
福祉会館クラブ	第三小学校通学児童 552・8255
わかざりクラブ	第四小学校通学児童 551・8165
わかたけクラブ	第五小学校通学児童 552・0445
亀の子クラブ	第六小学校通学児童 552・0446
田園クラブ	第七小学校通学児童 553・3756

申込場所 福生市社会福祉協議会事務局(福祉センター内)、児童課(市役所本庁舎1階)、または各クラブで配布します。

申込場所 福生市社会福祉協議会事務局(福祉センター)内、児童課(市役所本庁舎1階)、または各クラブで配布します。

申込場所 福生市社会福祉協議会事務局(福祉センター)内、児童課(市役所本庁舎1階)、または各クラブで配布します。

問合せ  
中央 ☎553・3111  
わかざり ☎552・7421  
わかたけ ☎551・0083  
武蔵野台 ☎553・8881

貸出冊数 一人10冊まで、ほか  
期間 12月16日(火)～28日(日)

貸出期間 3週間  
1点  
にテープ・CD及びビデオ各

貸出期間 3週間  
1点  
にテープ・CD及びビデオ各

貸出期間 3週間  
1点  
にテープ・CD及びビデオ各

## 公民館の 教室&講座

公民館本館 ☎552・1711  
公民館松林分館 ☎552・3624  
公民館白梅分館 ☎553・3454

## 女と男の 生き方講座

—今、自分を  
見つめるとき—

女と男、一人の人間として豊かに生きるために、ここで立ち止まってお互いに向き合うことから一緒に始めましょう。

日時 1月22日(木) 午後7時～9時 以後原則として毎週木曜日 全8回

場所 福祉会館  
定員 先着20人  
講師 松田敏子氏(千葉県)

立衛生短期大学講師)

▽生活の中から(女性問題) 題って何が問題なの? /結婚とシングル)

▽自分自身と向きあう(主婦と呼ばれたら、すか? /家事は誰が担うもの?)

▽自立した家族関係をめざして(夫婦/親子)

▽社会の中で輝く(生き方再発見/さあ、一歩踏み出しましょう)

※男性もどうぞ

申込み・問合せ 12月20日(土)から公民館本館へ。

## 催し物インフォメーション

### デフ・パペットシアター・ひとみ公演 「ドッテテ ドッテテ ドッテテド」 (賢治のトランク)

宮沢賢治の世界を人形・仮面・手話で表現するムーブメントシアター。ご家族そろってごらんください。

日時 4月29日(祝) 午後1時30分開演

場所 市民会館小ホール

入場料 ▷大人3,000円▷こども2,000円(全席自由)

発売日 12月23日(祝)

主催 手話サークルもみじ・市民会館

※チケット発売は、発売日の午前9時から、福祉会館内で発売します。

※電話での予約も、午後1時から受け付けます。

電話予約・問合せ 市民会館(☎552・1711)へ。

おはなしかい。	まき絵 つきのぼうや 16日(金)中央(3:30) 22日(木)わかざり(3:30) 28日(水)わかたけ(3:00)
パネルシアター てぶくろ	こうさく 21日(水)わかたけ(3:00) 30日(金)中央(3:30)

図書館の本は2週間の返却期限があります。遅れますと多くの利用者に迷惑がかかります。リクエストがなければ再貸出もできませんので、返却日を守るようお願いいたします。

## 返却日を忘れないで

## 児童館であそぼう(12月)

申込みのない行事は当日参加受付

行 事 名	期 日	時 間	対象・定員	備 考
田園児童館(☎552・3133)				
親子であそぼう	24日(水)	午前10時30分～11時	幼児と保護者	「クリスマスツリーであそぼう」
クリスマスパーティー	25日(木)	午後2時～4時	小学生	持ち物 プレゼント(30～50円くらいのもの) ※申込み
大そうじと年越しそばの会	27日(土)	午後2時～4時	小学生	児童館外まわりを中心に掃除します。 ※申込み
七草がゆ	1月7日(水)	午前11時～午後1時	小学生以上	持ち物 米ひとつかみ ※申込み 七草をみんなで探しにいきます。
どんど焼き	1月8日(木) 雨天中止	午後1時30分～4時	小学生以上	持ち物 書き初め、お正月飾り、おふだ、絵など 集合場所 田園児童館
羽子板作り	1月9日(金)	午後2時～4時	小学生 先着20人	材料費 50円 ※申込み

※申込み 12月20日(土) 午後4時から田園児童館へ。1人2名まで。

行 事 名	期 日	時 間	対象・定員	備 考
武蔵野台児童館(☎553・8822)				
スポーツランド	24日(水)	午後3時30分～4時30分	小学生以上	「なわとび大会」 なわとびを持ってきてもいいですよ!
わくわくひろば	25日(木)	午前10時30分～11時	2歳以上の幼児と保護者	なわとびを使ってあそびます。
大そうじと年越しそばの会	27日(土)	午後2時～4時	小学生以上	みんなで遊んだ児童館を大そうじして年越しそばを食べよう。 持ち物 ぞうきん1枚 ※参加費無料 ※申込み
ジャンボかるたジャンボすごろくで遊ぼう	1月7日(水)	午前10時～正午	小学生以上	大きな大きなかるた・すごろくでお正月遊びを楽しもう!!
のびのびひろば	1月8日(木)	午前10時30分～11時	0・1歳の乳幼児と保護者	「音楽に合わせてあそび」
羽子板をつくろう	1月6日(火)	午前10時～正午	小学生以上 30人(抽選)	材料費100円 ※申込み
ポケット劇場「手品・南京玉すくね」 人形劇「はげものかみ」	1月10日(土)	午後2時30分～3時35分	幼児～高校生 先着150人	出演 人形劇団「ポポロ」 ※入場無料 ※幼児は保護者同伴

※申込み 12月20日(土) 午後4時～4時30分までに武蔵野台児童館へ(定員を超えた場合抽選)。本人のみ。

## 会員募集中

ミニガゼル=キッズエアロビダンスをします。お気軽にご参加ください。月3回 土曜日 午後4時～5時 福生地域体育館第二体育室 詳しくはお問い合わせください。問合せ 北野(553・4866)へ。

ペットボトルの分別回収にご協力を!

## 図書館だより

夜間開館  
年内 12月18日(木)まで  
年始 1月14日(水)から

スキーワンテーツアー  
IN 八千穂高原  
日時 1月15日(祝) 午前5時  
中央体育館出発  
場所 八千穂高原  
対象 市内在住・在勤者(16歳未満の方は保護者同伴)

スキーワンテーツアー  
IN 湯沢  
日時 2月1日(日) 午前1時  
中央体育館出発  
場所 湯沢パークスキー場  
対象 市内在住・在勤者(16歳未満の方は保護者同伴)

市民総合体育大会  
期日 2月28日(土)  
場所 野辺山ハイランドスキー場  
主催 福生市スキー連盟  
定員 先着45人  
参加費 7,500円(交通費・保険代)

## 年末年始の休日診療

	内科・小児科(昼間)診療所 ＜診療時間＞午前9時～正午 午後1時～5時	内科・小児科(準夜)診療所 ＜診療時間＞午後5時～10時	歯科休日診療所 ＜診療時間＞午前9時～正午 午後1時～5時
29日(月)	島井内科小児科クリニック 福生市牛浜118-1 ユートエガンス2F ☎553・6151	丸野医院 瑞穂町長岡1-14-9 ☎556・5280	新井歯科医院 福生市福生875-9 M/F 福生1F ☎530・1488
30日(火)	福生団地診療所 福生市南田園2-16 (12-116) ☎552・6337	福生団地診療所	松永歯科医院 福生市福生963 ☎552・7122
31日(水)	山口外科医院 福生市志茂233 ☎553・1177	羽村市平日夜間急患センター 羽村市緑ヶ丘5-1-2 (羽村市役所裏) ☎555・9999	梅田歯科医院 福生市福生1046 岸ビル102 ☎553・5161
1日(祝)	大聖病院 福生市福生871 ☎551・1311	大聖病院	生駒歯科羽村診療所 羽村市神明台4-3-47 ☎555・3139
2日(金)	渡辺医院 福生市熊川452 ☎553・0815	羽村市平日夜間急患センター	おざわ歯科医院 羽村市小作台2-13-3 ☎579・1500
3日(土)	大聖病院	大聖病院	井上歯科医院 羽村市五ノ神2-12-14 ☎554・7735

\*医療機関が変更になる場合もあります。なお、受診の際は保険証をご持参ください。

### 子宮がん検診

期間 2月2日(月)～3月7日(土)

場所 市内指定医療機関

対象者 市内在住の30歳以上の女性

申込み 往復ハガキに住所、氏名、生年月日、電話番号及び「子宮がん検診希望」と明記のうえ、1月12日(当日消印有効)までに、〒197福生市北田園2-15-17 福生市健康センターへ。

\*電話及び直接の申込みはできません。なお、返信用にも住所、氏名を必ず記入してください。

問合せ 健康センター(内線372)へ。

### 胃がん検診

日時 2月5日・19日の木曜日  
午前9時～10時

場所 健康センター

対象 市内在住の35歳以上の方。なお、次のような方は受診できません。

- ①胃を手術した方
- ②現在、胃または十二指腸を治療中または経過観察中の方
- ③胃の検査、受診後1年を経過しない方
- ④妊娠中の方(疑いを含む)

定員 各実施日30人

\*各実施日が定員に満たない場合は変更になります。

申込み 12月19日(金)～1月12日(月)までに、健康センター(内線372)へ。

### 健康相談

①日時 1月8日・22日・29日の木曜日 午前9時30分～11時

場所 市役所1階ロビー

相談員 保健婦・栄養士

②日時 1月19日(月) 午後1時30分～2時30分

場所 市役所1階ロビー及び相談室

相談員 医師・保健婦・栄養士

\*産婦人科・内科の専門医師が担当です。医療などの専門的な相談が受けられます。

③日時 1月22日(木) 午後1時30分～3時

場所 中央図書館

相談員 保健婦・栄養士

\*いずれも直接、開設場所においでください。

### 1月の母子保健行事

#### 保育相談

①日時 1月9日(金) 午後1時30分～3時(受付)

#### 離乳食教室

日時 1月14日(水) 午前10時～正午

場所 健康センター

内容 ①離乳食の作り方、すすめ方②試食

講師 保健婦・栄養士

#### 育児教室

日時 1月28日(水) 午前10時～正午

場所 健康センター

内容 ①子育ての話と座談会  
②家族計画について

講師 保健婦・助産婦

\*申し込みは不要です。直接、開設場所においでください。

問合せ 健康センター(内線372)へ。

### 1月の乳幼児健康診査

健診内容	健診日	該当児	受付場所・時間
3か月児健診	20日(火)	平成9年9月生まれのお子さん	福祉センター 午後1時～1時45分
6か月児健診	満月齢後の6・7か月期	平成9年7月生まれのお子さん	個別健診です。通知はしません。3か月児健診の際受診票を交付しますので、都内の指定医療機関で受診してください。
9か月児健診	満月齢後の9・10か月期	平成9年4月生まれのお子さん	福祉センター 午後1時～1時45分
1歳6か月児健診	27日(火)	平成8年6月生まれのお子さん	福祉センター 午後1時～1時45分
3歳児健診	6日(火)	平成6年12月生まれのお子さん	福祉センター 午後1時～1時45分

\*各健診とも母子健康手帳をお忘れなく。6、9か月児健診は受診票も必要です。

### 母親学級

日時 1月8日・22日・29日・2月5日の木曜日 午後1時30分～4時 全4回

場所 健康センター

内容 妊娠中の健康管理や出産、新生児の保育など

申込み・問合せ 健康センター(内線372)へ。

## 福生市医師会だより

先日、アメリカがん研究協会は、世界がん研究基金との共同研究で、がんにならないための食生活に関する国際的なガイドラインを発表しました。

これまでも日本人に胃がんが多いのは塩分の取りすぎによるとか、食生活の欧米化により日本でも大腸がんが増えているとか、「食生活とがん」の関連についての話は耳にしたことがあると思います。このような国ごとに異なるがん発生率と食習慣の関連に注目し、それらに関する世界中の研究成果を調査し、つぎのような世界共通の注意点を掲げています。皆さんの健康作りの参考にしてください。

## がんにならないための食生活

- ①塩分は1日6g以下にする。
- ②植物性食品を中心に食べる。
- ③野菜や果物が、1日摂取カロリーの7%以上にし、400～800g取る。
- ④穀物や豆類は加工食品を避け、1日600～800g取る。
- ⑤動物性脂肪は避ける。
- ⑥肉類は赤身1日80g以下、魚肉・鶏肉を主とする。
- ⑦アルコールはビールならコップ1～2杯程度までにする。
- ⑧摂取栄養は適切に定期的運動により消費し標準体重の5%以上の超過を避ける。

内容をお気づきと思いますが、高血圧、心臓病や脳血管障害などのいわゆる成人病(生活習慣病)の予防と共通点が多いようですね。塩分、アルコールの取りすぎと運動不足に注意すれば、欧米食に比べて、和食はがんに関してもヘルシーだといえそうですね。

文責 玉木医師

## 1月の休日診療

	内科・小児科(昼間)診療所 ＜診療時間＞午前9時～正午 午後1時～5時	内科・小児科(準夜)診療所 ＜診療時間＞午後5時～10時	歯科休日診療所 ＜診療時間＞午前9時～正午 午後1時～5時
4日(日)	福生市健康センター 福生市北田園2-5-7 ☎552・0099	羽村市平日夜間急患センター 羽村市緑ヶ丘5-1-2 (羽村市役所裏) ☎555・9999	加藤歯科クリニック 羽村市神明台1-33-20 シャムア72F ☎554・8887
11日(日)	福生市健康センター	福生市健康センター	ますだ歯科医院 羽村市双葉町3-9-10 ☎551・8686
15日(祝)	福生市健康センター	長岡診療所 瑞穂町長岡4-13-3 ☎557・2637	うすい歯科医院 羽村市小作台1-2-15 UTAビル2F ☎579・1199
18日(日)	福生市健康センター	福生市健康センター	皆川歯科クリニック 羽村市五ノ神4-14-5 サンティ2F ☎555・8219
25日(日)	福生市健康センター	福生市健康センター	平三歯科医院 羽村市五ノ神4-4-8 五ノ神マンション ☎554・0066

\*医療機関が変更になる場合もあります。なお、受診の際は保険証をご持参ください。

## 1月の予防接種

期日	曜日	接種区分	対象	備考
28日	水	判定とBCG	26日にツベルクリンを受けた子	接種は1回を完了です。
26日	月	ツベルクリン	平成9年8月16日～9月30日生まれの子	性のお子さんが接種できます。
14日	水	判定とBCG	12日にツベルクリンを受けた子	対象は3か月以上4歳未満。BCGはツベルクリン反応が陰性のお子さんが接種できます。
12日	月	ツベルクリン	平成9年7月1日～8月15日生まれの子	対象は3か月以上4歳未満。BCGはツベルクリン反応が陰性のお子さんが接種できます。

▽受付時間 午後1時15分～2時15分

▽場所 健康センター

1月は、ツベルクリン・判定とBCGです。予防接種を受けるお子さんの予診票は、必要事項をボールペンなどで記入し、母子健康手帳と一緒に当日ご持参ください。なお、予防接種を受けるお子さんは、前日早めに寝かせて、十分な睡眠をとらせてください。

1月は、ツベルクリン・判定とBCGです。予防接種を受けるお子さんの予診票は、必要事項をボールペンなどで記入し、母子健康手帳と一緒に当日ご持参ください。なお、予防接種を受けるお子さんは、前日早めに寝かせて、十分な睡眠をとらせてください。

### 歯科健診

日時 1月7日・21日の水曜日 午後1時

場所 健康センター

対象 1歳6か月～4歳未満の児

申込み・問合せ 健康センター(内線372)へ。

## クリスマス・チャリティコンサート

福生吹奏楽団、瑞穂青少年吹奏楽団の合同演奏会＝12月21日(日)午後1時30分開演 瑞穂ビュースカイホール 入場料1,000円(収益は福祉団体に寄付します) 問合せ 東京福生ライオンズクラブ(☎042・551・9126)へ。