

発行 福生市
〒197 東京都福生市本町5
編集 市長公室秘書広報課
市役所の代表電話番号
☎ 0425-51-1511

市の木 もくせい
市の花 つつじ
市の鳥 シジュウカラ

24畳の大だこ
大空高く舞い上がる



この模様はMXテレビ「ひと・ゆめ・40」で
2月10日(土)午前10時30分から放送されます。

市民がつくったわたしたちの歌

「虹の村」合唱団員を募集



▲TAMAらいふ21事業「ふっさ童謡フェスティバル」(平成5年度)

**コーラスファンタジー「虹の村」を
あなたも一緒に歌いませんか**

この合唱組曲「虹の村」は福生の昔話を歌で表現するオリジナル作品です。全12曲で構成される作品はすべて市民の手でつくられました。

6月の市民音楽祭で上演される、この「虹の村」を多くの市民の参加で歌い上げたいと思います。皆様のご参加をお待ちしています。

合唱指導 小林光氏ほか
募集人数 先着60人(男声20人 女声40人)

練習日 原則として3月3日(日)から
毎週日曜日 午後2時~4時
毎週水曜日 午後7時30分~9時30分
全20回
練習場所 公民館本館
申込み 2月15日(木)から公民館本館(☎52-1711)へ。

成人式 新たなる旅立ち

まちの話題



謝辞をよむ高橋尚子さん

市民音楽祭

日時 6月2日(日)
午後1時開演
場所 市民会館大ホール
主催 市民音楽祭実行委員会・福生市公民館

コーラスファンタジー



「虹の村」ができるまで

「虹の村」は平成5年のTAMAらいふ21事業「ふっさ童謡フェスティバル」で上演された、福生の昔話をもとに制作された影絵劇です。

この後、市民のネットワークによりつくられたこの作品をも一度上演しようという声がありました。

そこで、市民オペラや第九、市民音楽祭にかかわった市民のネットワークにより、虹の村制作委員会がつけられ、曲づくりなど、みんなで歌える「虹の村」の制作が市民の手で始まりました。

そして今回、「虹の村」は合唱組曲として新たに生まれ変わります。

市職員募集

職種と募集人員
ホームヘルパー(技能労務職) 1名

職務内容
介護及び家事援助

採用予定日
平成8年4月1日

受験資格(外国籍の方も受験できます)
昭和31年4月2日以降に生まれた高等学校卒業以上の学歴を有する方、介護福祉士の資格を有する方、または、ホームヘルパー養成講習2級の資格を有する方

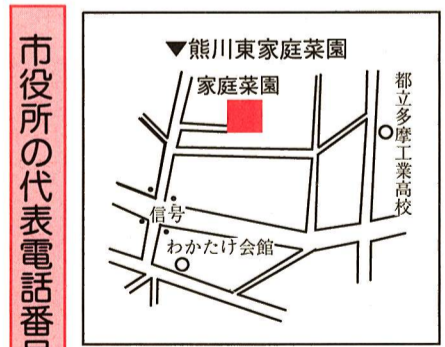
募集要項と申込書の配布
期間 2月5日(月)~15日(木) 午前9時~午後4時(土曜日、日曜日、休日を除く)

試験日及び試験場所
日時 2月18日(日) 午前10時30分
場所 市民会館3階会議室

試験方法
一般教養試験及び作文

問合せ 文書職員課人事係(内線264)へ。

※本庁舎2階
申込書類
履歴書(市指定様式)・申込書(市指定様式)・資格を証明するもの
※申し込みは、本人が直接おいでください。郵送、電話での受付はしません。

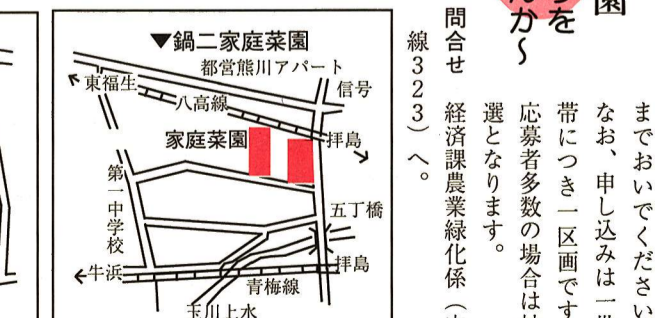


貸出区画数
☆熊川東 183区画
☆鍋二 57区画
☆福生加美 81区画
(一区画10平方メートル)

貸出期間 4月7日~平成10年3月15日

費用 2,000円(水道代など)

申込み 2月5日(月)~13日(火) (土曜日・日曜日・休日を除く)の間に、印鑑をお持ちのうえ、経済課農業緑化係



市役所の代表電話番号は51-1511です

税の申告はお早めに

市・都民税の申告

2月1日(木)～3月15日(金)

所得税の確定申告

2月16日(金)～3月15日(金)

平成8年度 市・都民税の申告受付が 始まりました

例年、3月に入りまずと大変混雑しますので、お早めに申告を済ませようご協力ください。

申告受付期間・場所

- 商工会館(市役所東隣り)
- 2月1日(木)～2月22日(木) 2階会議室
- 2月23日(金)～3月15日(金) 3階ホール

申告受付時間

午前8時30分～11時30分・午後1時～4時30分
※土曜日・日曜日・祝日・休日を除く。

▼問合せ 税務課市民税係 ☎

所得税の確定申告

51-1511へ。

所得税確定申告書の提出と納税は、2月16日(金)から3月15日(金)までです。

ご相談や提出はお早めにお願います。申告書の提出は郵送でも結構です。控えが必要な方は返信用封筒と切手を同封してください。

確定申告の相談

▲青梅税務署による「確定申告出張相談」

▼問合せ 青梅税務署(〒198青梅市東青梅4-13-4) ☎0428-22-3185)へ。

市内に2か所の

特別養護老人ホームが開設

4月開設に向けて、市内に2か所の特別養護老人ホームの工事が進められています。

この老人ホームは、65歳以上の身体上、精神上の理由で常時介護を必要とする方で、居宅で



▶特別養護老人ホーム 第2サンシャインビラ

介護を受けることが困難な方が利用するものです。

また、高齢者在宅サービスセンターなども併設されます(5月～6月の予定)。

●特別養護老人ホーム第2サンシャインビラ

「所在地」福生3244-10 「入所定員」150人

「建設・運営」社会福祉法人福陽会

「併設施設」高齢者在宅サービスセンター、痴呆性デイホーム、在宅介護支援センター

●特別養護老人ホームヨコタホーム

「所在地」福生2300-14 「入所定員」100人 「建設・運営」社会福祉法人もくせい会



▲特別養護老人ホーム ヨコタホーム

「併設施設」高齢者在宅サービスセンター

◆それぞれの利用については、市の窓口(福祉事務所)に申請していただき、調査のうえ、決定します。

くわしくは、在宅福祉課高齢福祉係(福祉センター内 ☎30-12941)までお問い合わせください。

春の火災予防運動

3月1日～7日

「家庭から地域に広げる 自主防火」

日ごろから、高齢者などの災害に弱い人たちに対する防火安全対策を進め、初期消火、救助・救出方法を習得しておきましょう。

ご参加ください『福生市史』を読む会

■今回は「縄文時代」です

教育委員会では、先に刊行した「福生市史 上下巻」の学習会を開きます。

今回は「縄文時代」です。縄文時代の福生の遺跡の分布を概観し、縄文文化の変遷を探ります。また、市内最大の縄文中期の集落遺跡である長沢遺跡の発掘成果から縄文人の社会と生活について講師の講義を受けます。

歴史学習の初心者の方を対象とした内容ですので、たくさんの市民の皆さんのご参加をお待ちしています。

日時 2月24日(土)・3月2日(土) 午後2時～4時



縄文時代の土器

場所 中央図書館会議室
講師 大貫英明氏(日本考古学協会会員)
※参加費は無料です。
申込み・問合せ 2月6日(火)から電話で郷土資料室(☎30-1120)へ。

田園会館コーナー

申込み・問合せ ☎52-3133

子育て入門セミナー

「学ば力を育てる育児」

「しつけについて」

育児不安で悩む保護者のために開きます。

日時 2月9日(金) 午前10時30分～11時30分

場所 かねて会館 ※入場無料

対象 幼児と保護者

講師 志田紀子氏(育児カレッジ代表)

※当日直接お問い合わせください。

日時 2月14日(水) かねて会館
・2月21日(水) 田園会館
時間 いずれも午前10時30分～11時
対象 幼児と保護者
※当日直接お問い合わせください。

おはなし会

「ねずみ」のお話をします。

「ねずみ」のお話をします。

日時 毎週月曜日 午後3時30分～4時

場所 田園会館
※当日直接お問い合わせください。

日時 3月10日(日) 午前10時～午後4時
場所 田園会館
対象 幼児から中学生の個人及びグループ(子どもを中心とした社会教育団体に限る)
内容 工作・習字・手芸などの展示や歌・演奏・人形劇などの演説

「けいこく展」のきつさ店実行委員も 募集します

「けいこく展」のきつさ店実行委員も募集します。けいこく展で「きつさ店」をひらきます。メニュー決め・調理、お店と一緒にやってくれる子どもを募集します。

第1回話し合い 2月9日(金) 午後3時30分～4時30分

場所 田園会館
対象 小学3年生～中学生
申込み 田園会館へ。

おはなしのひろば

エプロンシアターで「にんじんさんがあかいわけ」です。

期日・場所

第9回「ふつわ じゅもけい展」 作品と出演者を 募集します

市内の子どものたちのいろいろな作品を集め、「ふつさこどもけいこく展」を行います。また、ダンス・歌・演奏・人形劇などの出演者も募集します。

募集期間 2月1日(木)～2月25日(日)(月曜日、祝日は除く)

郷土資料室特別展 『森田家三代のきもの』 刊行記念

～きものが語る 明治・大正～

明治、大正期に熊川で製糸業を営んだ森田製糸(森田浪吉氏が創業)のご子孫・森田豊氏から市へ寄贈された森田美知子氏(浪吉氏の娘)ほか着用の和服等資料167点は、調査報告書(市文化財報告書第28集「森田家三代のきもの」)も刊行され、また市登録文化財第52号として登録されました。

これを記念して郷土資料室では、展示と解説会を開きます。

今回の展示は、着物の柄や布地

など、流行にともなう変化と、縮入れから縮などへの着物の形態の変化などを森田家三代の着物からうかがってみたい。

なお、調査報告書及び展示解説図録を会場頒布していただきますので、購入を希望される方はお求めください(報告書頒価4,200円、図録頒価800円)。

開催期間 2月1日(木)～2月25日(日)(月曜日、祝日は除く)

なお、展示資料の解説会を開きますのでご参加ください。

おでかけください

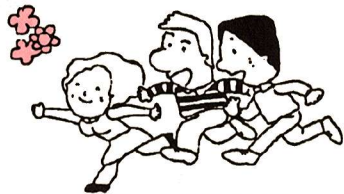
日時 2月17日(土) 午後2時～3時

展示資料解説会

日時 2月17日(土) 午後2時～3時

場所 中央図書館1階展示室
問合せ 郷土資料室(☎30-1120)へ。

青少年問題講演会



いじめをなくすために
—家庭や地域でできること—

「いじめ」は個人の問題ではなく、学校・家庭・地域がそれぞれ立場で連携・協力しながら解決していかなければならない

問題です。ここでは電話相談などの事例を通し「いじめ」の実態にせまるとともに、特に家庭や地域でどう取り組んでいくか考え合います。キーワードは「人権」です。
日時 2月15日(木) 午前10時～11時30分
場所 公民館本館第5集会所
講師 安達倭雅子氏(「人間と性」教育研究協議会幹事、子ども110番相談員)
※入場無料
問合せ 社会教育課社会教育係(☎52-5511)へ。

公民館の教室&講座

公民館の教室&講座

申込み
問合せ

公民館本館 ☎52-17711
公民館松林分館 ☎52-3624
公民館白梅分館 ☎53-3454

「三減量」ご協力を!

福生市育英資金

高等学校または高等専門学校在学者に対し、修学に要する費用の一部を支給します。

- ①一年以上市内に住所を有する保護者と同一世帯にある子女であること。
- ②経済的な理由により、修学が困難であること。
- ③成績が良好であること。
- ④他から同種の奨学金の支給または貸付けを受けていないこと。

希望される方は、3月1日(金)～29日(金)の午前9時～午後5時(土曜日、日曜日、祝日を除く)までに教育委員会庶務課庶務係(中央体育館内)へお申し込みください。
なお、期限後でも、申し込みができますので、お気軽にご相談ください。秘密は厳守します。
問合せ 教育委員会庶務課庶務係(☎52-7711)へ。

⑤在学する学校長から将来社会に貢献し得る人物であると認められること。

⑥保護者が市税を滞納していないこと。

希望される方は、3月1日(金)～29日(金)の午前9時～午後5時(土曜日、日曜日、祝日を除く)までに教育委員会庶務課庶務係(中央体育館内)へお申し込みください。
なお、期限後でも、申し込みができますので、お気軽にご相談ください。秘密は厳守します。
問合せ 教育委員会庶務課庶務係(☎52-7711)へ。



公民館再発見講座
社会教育・生涯学習って!

教育委員会 だより

平成7年第12回福生市教育委員会定例会が12月22日に開催され、次のことについて審議されました。

報告事項

◎学校給食費の見直しについて及び学校給食費未納分に對する取扱いについての諮問に對する福生市学校給食センター運営審議会からの

答申について報告がありました。

協議事項

◎平成8年度教育予算要求の概要が協議されました。主な事業は、第一小学校建物耐震診断事業、第三中学校内装改良事業、講堂除湿温度保持事業、学齡簿の電算化事業、武蔵野地区学習等共用施設新築事業、市営競技場テニスコート改良工事、市営プールシャワー改良工事、中央体育館主競技場照明改良工事、市

その他の報告事項

◎平成7年第4回福生市議会定例会について、平成8年成人式について、福生市体育協会創立35周年記念式典についての報告がありました。
☆2月の教育委員会定例会は、23日(金)午前10時から中央体育館会議室で行う予定です。
問合せ 教育委員会庶務課庶務係(☎52-7711)へ。

人権講座Ⅱ

1995年10月から向こう10年間を国際人権年としました。いじめや差別など、さまざまな形で多くの人権侵害が現実起きています。今日、人権課題を改めて考えてみませんか。
日時 2月17日(土) 午後2時～4時 以後毎週土曜日 全3回
場所 松林会館
講師 川村善二郎氏(歴史学者)・牧征名氏(元東大教授)

申込み・問合せ 公民館松林分館へ。

公民館本館 ☎52-17711
公民館松林分館 ☎52-3624
公民館白梅分館 ☎53-3454

松林ホームシアター

「均等法・女性」パネル展
日時 2月17日(土) 午前10時～正午 以後毎週土曜日 全5回
場所 松林会館
定員 先着25人
講師 横山宏氏(元文部省社会教育研究所長)・島田修一氏(中央大学教授)ほか
申込み・問合せ 2月6日(火)から電話で公民館松林分館へ。

「男女雇用機会均等法」が制定された10年前「働く女性をよ



「均等法・女性」パネル展

第131回 市民名画劇場



メンフィス・ベルは第二次大戦時、最も素晴らしい爆撃機として有名だった。危険な任務から乗務員を守る勝利の女神として。この映画はメンフィス・ベルが最後の飛行として、英国の基地からドイツ本土へ飛び立った時に乗り組んだ10人の若者の

申込み・問合せ 2月6日(火)から電話で公民館松林分館へ。

「男女雇用機会均等法」が制定された10年前「働く女性をよ

申込み・問合せ 2月6日(火)から電話で公民館松林分館へ。

申込み・問合せ 2月6日(火)から電話で公民館松林分館へ。

申込み・問合せ 2月6日(火)から電話で公民館松林分館へ。

申込み・問合せ 2月6日(火)から電話で公民館松林分館へ。

申込み・問合せ 2月6日(火)から電話で公民館松林分館へ。

第16回 福生市民卓球大会

日時 3月3日(日) 午前9時開場
場所 中央体育館
種目 男子・女子団体戦(1チーム4人～6人)
競技方法 1複4単
参加資格 市内在住、在勤、在学の方、連盟加入クラブに所属する方
参加費 1チーム一般2,500円(連盟加入者チームは2,000円)、中学生以下1,000円
申込み 2月24日(土)までに、直接中央体育館へ。
問合せ 楠原(☎52-0918)へ。

聴覚障害者のための映画会

「蒲田行進曲」(字幕付邦画)

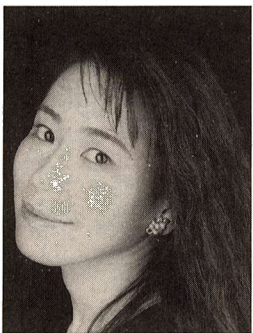
「均等法・女性」パネル展
日時 2月22日(木)～28日(水) 午前9時～午後10時(28日は午後4時まで)
場所 公民館本館展示室
※入場無料
問合せ 公民館本館へ。

市民会館催し物インフォメーション

小山実稚恵

ピアノリサイタル

日時 3月2日(土) 午後6時30分開演
場所 市民会館大ホール
入場料 全席指定2,000円 好評発売中
チケットのお求め・お問合せ 市民会館(☎52-17711)へ。



◇プレイガイド◇

市民会館	☎52-1711
市役所市民相談係	☎51-1511
かたばみ楽器	☎51-0038
チケットセンター	
西友福生店	☎52-5111
西友河辺店	☎(0428)24-6711
井上商店(あきる野市)	☎96-1533
西多摩新聞社	☎52-3737

福生市プチギャラリー-2月の展示案内

開館時間: 午前10時～午後7時(毎週月曜日休館)

第一展示室(2階)	
ひまわり共同作業所作品展	20日(火)～22日(木)
明るい選挙啓発ポスター展	27日(火)～3月3日(日)
第一・第二展示室(2・3階)	
萌木書道教室作品展	8日(木)～15日(木)
弥生保育園子どもの写真展	23日(金)～25日(日)

利用についての申込み・問合せは 社会教育課社会教育係(☎52-5511)へ。

体験講習会

エアロビクス保育サークル「いちごクラブ」=公民館講師派遣事業による体験講習会。1歳6か月以上保育あり。2月21日(水) 午前10時～11時 公民館本館(会員も募集中) 申込み 村上(☎30-2079)へ。

国民年金だより

ご存じですか

国民年金保険料の

前納割引制度

国民年金保険料は毎月お支払いいただくのですが、4月分

平成8年度国民年金保険料

Table with 3 columns: 納付方法, 保険料(円), 割引額(円). Rows include 毎月納付, 1年前納, 半年前納.

国民健康保険だより

保険税は平等に負担

保険税は国保がみなさんの医療費などを給付する際の大切な財源となります。

お知らせします

あなたの老人医療費

平成7年9月診療費を2月中にお送りします

老人保健事業の健全な運営と、みなさんの健康及び医療に対する認識を深めていただくため、

納期内納税にご協力を!

●今月は固定資産税・都市計画税第4期分の納期です

納め忘れはありませんか?

※市税は、市民の皆さんが健康で快適な生活を送れるまちづくりのための大切な財源です。

なるばかりか、きちんと納めている人の負担を重くすることになります。

2月は保険税第6期の納期です。保険税は納期内にきちんと納めるようにしましょう。



リサイクルセンターからのお知らせ

粗大ごみは整理してからお申し込みを

粗大ごみの回収を希望される方は、申し込み時に品物を詳しくお聞きしますので、整理しておいてください。

カレージセール

出店者募集

家庭の不用品・生活雑貨・贈答品・趣味の作品。これらの品々に命を与え、いらぬ人から欲しい人への橋渡しです。

官公署だより

電話テーマ相談の開催 「家庭の悩み」

家庭不和・男女・離婚・親の扶養・浪費・相続・贈与・子ども・嫁と姑・養子問題などについて、相談に応じます。

都政モニターを募集します

任期 4月1日(月)～平成9年3月31日(月) 募集人員 500人 応募資格 日本語ができる外国人を含む、4月1日現在、満20歳以上で引き続き3か月以上都内に住んでいる方(都、都内区市町村に勤務する公務員は除く)

特殊疾病患者福祉手当を、1月19日に振り込みました

まだ、手当の申請をされていない方は届け出てください。

特別障害者手当、障害児福祉手当、経過措置の福祉手当を9日前後に振り込みます

問合せ 在宅福祉課障害福祉係(福祉センター内) ☎30-2941へ。

提出、施設見学会への参加など謝礼 アンケートの回答1回につき、1,700円程度

無料法律・法務総合相談所を開設します

子どもの人権相談所併設

人権思想及び法律問題に対する助言などを行います。

「絵てがみ教室」生徒募集中

日時 2月26日(月)午後1時～3時 以後毎週月曜日 全3回

勤労者将棋大会

日時 3月3日(日)午前9時～午後3時

不用品交換

ゆずりますます ○ミニ戸棚○シングルベッド ○ポータブルトイレ(老人介護用) ○三段ベット ○女性用スキー一式 ○ダイビングフルセット ○男性用スキー板・ストック・スキーウェア ○自転車用子供椅子(後部用) ○女性用自転車(16インチ) ○暖房便座 ○犬小屋

ゆずってください

○男児用自転車(14インチ) ○キーボード ○ホームベーカー ○子供用学習辞典 ○FMステーション10月号 ○テレビ ○冷蔵庫 ○ホットカーペット ○プロック積み木 ※不用品交換については有償の場合もあります。 なお、12月の成立件数は、15件です。また、登録の必要がなくなりましたら必ず経済課商工係(内線322)へ。