

発行 福生市 〒197 東京都福生市本町5 編集 市長公室秘書広報課 市役所の代表電話番号 ☎ 0425-51-1511

市の木 もくせい 市の花 つつじ 市の鳥 シジュウカラ

10月1日は 国勢調査の日です

セブサくん



国勢調査票のご記入はお済みですか? 調査員にご協力を

現在、国勢調査が行われています。調査票のご記入は、もうお済みでしょうか。

10月8日までに、調査員が皆さんのお宅にお伺いして調査票を集めています。まだの方は、お早めにご記入くださるようお願いします。調査票の内容を、他にもらしたり、統計以外の目的に使用することは法律で強く禁じられています。どうぞ安心してご記入ください。

日本に住んでいるすべての方を対象としたこの調査の結果を基に、国や、都道府県・市区町村が行政を考えていく大切な資料としてさまざまな分野で生かしていきます。

皆さんのご協力をお願いします。 問合せ 総務部庶務課庶務係 (内線252)へ。

西多摩地域広域行政圏 高校生等海外派遣生を 募集しています

この事業は、西多摩地域広域行政圏(青梅市、福生市、羽村市、あきる野市、瑞穂町、日の出町、檜原村、奥多摩町)に在住する高校生などを海外に派遣し、圏内青少年の交流を図るとともに、ホームステイなどを通して外国青少年と親善交流し、また、海外各地の見学や生活を体験することにより、国際的視野をもった人材を育てることを目的としています。



上在住する高等学校生徒(高等専門学校、専修学校を含む)で、昭和53年4月2日から昭和55年4月1日までに生まれた方 ②心身ともに健康で、協調性があり、規律ある団体行動ができること ③原則として、すべての研修に参加できること(事前研修を平成8年1月から3月までの日曜日などに4日間行います) ④帰国後も海外研修の体験を生かし、地域の活動に積極的に参加できること ⑤保護者の同意が得られること 応募方法 指定の参加申込書

暮らしの中の悩みごと、困っていることについて、経験豊かな専門の相談員が、相談に応じて助言や紹介を行います。どの相談も無料です。秘密は絶対にお守りしますので、お気軽においでください。

市民総合相談

10月18日(水) 午前10時~午後3時 商工会館2階・3階会議室

行政相談(行政相談委員) 国、公庫、公団などの仕事に関する苦情や要望など 人権の上相談(人権擁護委員) 不当な迫害、人権の侵害、身の上問題など 法律相談(弁護士) 不動産の相続、離婚、金銭貸借問題など民事問題全般に関する(予約制) など、法律相談は、10月12日(木)から相談時間の予約を受け付けます。 ※今回の法律相談は、東京三

西多摩地域広域行政圏 伝統芸能フェスティバル 大多摩圏域物産展も同時開催 西多摩地域には、古来から数多くの伝統芸能があります。神事や祭典など地域の生活に密接にかかわりながら受け継がれてきた伝統芸能を改めて見つめ直していただくことと、伝統芸能フェスティバルを開きます。 なお、当日は大多摩管内市町村の農産物や特産品などの販売も行います。 日時 10月28日(土)・29日(日) 午前10時30分(雨天実施) 問合せ 社会教育課社会教育係 (☎5215511)へ。

福生市世界がやってくる 第7回 インポートフェア IN 福生

日時 10月7日(土)・8日(日) 午前10時～午後7時
福生市商工会では、今年も国道16号線沿いの横田基地前商店街を中心会場に、インポートフェアを開き、各国の輸入品を販売します。

期間中は、衣料品をはじめ貴金属、ネクタイ、日用品、オートバイ、アクセサリなどを特価販売します。

また、特設会場では「新ウル



市内の工商业者及び市民を応援するため、福生市商工会では経営改善普及事業の一環として、法律・税務・記帳・金融・PL法・商法改正等による最低資本金制度・労働保険の各相談会を開きます。

がんばる経営 応援します
経営なんでも相談会

相談の際には、事前に電話でお申し込みください。
日時 10月19日(木) 午後1時30分～4時
場所 商工会館1階研修室
相談員 弁護士・税理士・国民金融公庫職員ほか
※相談は無料です。
■申し込み・問合せ 福生市商工会(☎51-2927)へ。



市内施設見学 & お茶席ツアー

7月にオープンした福生地域体育館と福祉の拠点として9月にオープンした福祉センターを見学し、茶室「福庵」で福生市茶道連盟の方々によるお茶席の

体験もできます。
どうぞお気軽にご参加ください。
日時 10月28日(土) 午前9時～正午(予定)
集合場所 福生市役所玄関前
対象 市内在住・在勤の方
定員 先着35人
参加費 500円(茶菓子代、保険代)
申込み 10月6日(金)から参加費を添えて、直接、秘書広報課広報係窓口(市役所本庁舎2階)へ。
問合せ 秘書広報課広報係(内線215)へ。



リサイクルセンターからのお願い

粗大ごみを出す前に
品物の整理をしてください

粗大ごみを出す前に 品物の整理をしてください

リサイクルセンターに粗大ごみの回収を申し込まれる際には、品物の種類や数量などについて詳しくおたずねしますので、あらかじめ出す品物の整理をして

おいてください。
また、品物の変更や品物が増えた場合などには、必ず事前にご連絡ください。

**引越しの際には
早めにお申し込みを**

引越しなどに伴って出るごみの回収については、なるべく早めにお申し込みください。
なお、50cmを超えないものについては、分別して随時、通常の収集日に出すようお願いいたします。

申込み・問合せ 福生市リサイクルセンター(☎52-1621)へ。

市では、都市景観事業の一環として多摩地域在住の作家を対象に、彫刻(模型)を募集し、ふっさ彫刻コンクール展を開き、出品された作品の中から、優秀作品を3点選定し、市内の公園などに設置します。
数々のすばらしい作品が展示されま



お出かけください ふっさ彫刻コンクール展



すので、ぜひご覧ください。
日時 10月17日(火)～22日(日) 午前10時～午後7時(22日は正午まで)
場所 福生市プチギャラリー(福生駅西口)3階第二展示室
問合せ 都市計画課都市計画担当(内線552)へ。

10月の防災キャンペーン

火災からお年寄りを守ろう
最近の火災による死者は、ひとり暮らしや病弱なお年寄りが多く、そのほとんどが家庭内からの火災で、火気使用器具などの誤った取り扱いや放火などの巻き添えです。

署では、日ごろから署員一丸となって、お年寄りをはじめ身体の不自由な方や子どもなど、災害に弱い立場にある方の暮らしの安全を守るため、予防対策を進めています。
火災などの災害からお年寄りを守るためには、家族や町会・自治会の方々の協力がなによりも必要です。皆様のご協力をお願いします。

火災からお年寄りを守ろう

全国地域安全運動 10月11日～20日
守ろうよ わたしの好きな街だから
地域住民などと警察署が連携し、犯罪や事故、災害などのない「安全で明るく住みよい街づくり」を図るために行います。
運動の重点 空き巣、ひったくり、自転車盗の防止など
問合せ 福生警察署防犯係(☎51-0110(内線311))へ。

まちの話題



闘志を秘めて 開会式に臨む

9月10日(日)中央体育館で第26回福生市民総合体育大会開会式が行われ、サッカーからスキーまで25種類の競技の熱戦の火ぶたがかけられました。

問合せ 福生消防署(☎52-0119)へ。

「法」によって、基本的人権を擁護し、社会秩序を確立することは、平和な国際社会を築くための重要な基盤となります。皆さんも、「法」の重要性について考えてみましょう。

10月1日は 法の日 です

裁判所、法務省及び日本弁護士連合会では、毎年10月1日からの1週間を「法の日」週間と定めました。

福生市プチギャラリー10月の展示案内

開館時間：午前10時～午後7時(毎週月曜日休館)

第一展示室(2階)	
写楽会写真展	3日(火)～8日(日)
福生二中歴史研究部50年前の福生研究展示発表会	10日(祝)～12日(木)
第45回福生七夕まつり写真コンクール入賞者作品展	13日(金)～22日(日)
ひまわり共同作業所作品展	24日(火)～26日(木)
パッチワークサークル糸端会作品展	27日(金)～29日(日)
第二展示室(3階)	
写楽会写真展	3日(火)～8日(日)
福生二中歴史研究部50年前の福生研究展示発表会	10日(祝)～12日(木)
ふっさ彫刻コンクール展	17日(火)～22日(日)
パッチワークサークル糸端会作品展	26日(木)～29日(日)

利用についての申込み・問合せは
社会教育課社会教育係(☎52-5511)へ。

会員募集中

太極拳サークル「シルクロード福生」=初心者歓迎。毎週水曜日 午後6時～9時(前半・後半の二部) 中央体育館 問合せ 菅野(☎52-1035)へ。
光友会演歌サークル=60歳までの初心者の女性。10月17日(火)スタート 毎月3回 火曜日 午後1時～4時30分 公民館本館 問合せ 杉山(☎53-4316)へ。

福祉まつり'95

10月8日(日)

福祉センターに

会場を変えて楽しむ

子どもからお年寄りまで楽しめるイベントです。会場が、福祉会館から福祉センターに変わりました。お誘い合わせのうえ、ご参加ください。

時間 午前10時～午後2時
場所 福祉センター



内容 スタンプラリー・センター見学・庖丁研ぎ・模擬店・映画会・手作りおもちゃ・各アトラクションなど

主催 福生ボランティア連絡協議会
後援 福生市・福生市社会福祉協議会
問合せ 福生ボランティアセンター〔福祉センター内(☎52-2121)〕へ。

あなたも参加してみませんか ボランティアハイスクール

今、実際にボランティア活動を行っている方々に、「共に生きる街づくり」を一緒に考えていただくとうと、ボランティア・ハイスクールを開きます。ぜひ、ご参加ください。

日時 11月7日・14日・21日
(火) 午後1時30分～3時30分 全3回 ※21日は、午前9時30分

対象 市内在住で、現在ボランティア活動をなさっている方
定員 先着35人
参加費 昼食代500円(21日のみ)
申込み・問合せ 10月11日(水)から午前9時～午後5時

期日	内容	会場
11月7日(火)	講演「地域を支えるボランティア活動」	福祉センター
11月14日(火)	車椅子の介助 アイマスクなどの擬似体験	福祉センター
11月21日(火)	施設見学「村山養護学校」懇談会	村山養護学校ほか

時の間に直接または電話で福生ボランティア・センター〔福祉センター内(☎52-2121)〕へ。



ご利用ください 高齢者在宅サービスセンター事業 ~お申し込みは福祉センターへ~

在宅の虚弱、ねたきりのお年寄りの方をセンターまで送迎し、各種のサービス事業(生活指導、趣味生きたい活動、健康

増進、日常動作訓練、養護など及び食事サービス、入浴サービス)を提供し、少しでも快適な生活ができるよう援助します。
対象 65歳以上の虚弱、寝たきりなどのために日常生活を営むのに支障のある方で、申請して、利用が承認された方。
※申請にあたっては、医師の証明などが必要です。
利用料 実費(食事代など)
申込み・問合せ 在宅福祉課高輪福祉係(福祉センター内(☎30-2941))へ。



老人医療の「あなたの医療費」
5月診療分を10月中にお知らせします
老人保健事業の健全な運営と、みなさんの健康及び医療に対する認識を深めていただくため、平成7年5月に、(老)医療受給者証で受診された医療費の額などをお知らせします。
なお、「あなたの医療費」のお知らせは、保険診療として定められた費用のみを記載します。自由診療や差額ベッド代、入院雑費など保険が適用されないものは含まれておりません。
※この「お知らせ」を受け取ったことにより、特に手続きを行う必要はありません。
問合せ 保険年金課老人保健係(内線316)へ。

乳幼児医療費助成制度

医療証をお送りしました

10月1日から使用する(乳)医療証を9月中に郵送しましたが、お手元に届きましたか。現況届をしていない方には新しい(乳)医療証をお送りしていませんので、至急届け出をしてください。
問合せ 児童課児童保育係(内線363)へ。

お間違えのないように!

図書館だより

中央図書館 ☎53-3111 わかたけ分館 ☎51-0083 わかざり分館 ☎52-7421

市内文学歴史散歩

市内の俳人の足跡をたずねて

幕末から明治初期にかけて、江戸文化の名残を受けて、俳諧が盛んな時期がありました。福生でも蕉門松原庵を継いだ森田友昇をはじめ、福泉舎友甫、幽夢、玉石亭梅里などの俳人が活躍しています。これらの俳人は、それぞれ家業のかたわら、俳句に打ち込み、地域の中でも重きをおかれていました。これらの人々の足跡については、郷土資料室、市史編さん室の調査によって明らかとなり、資料化され目につけることができます。
今回は俳人の生家を訪ね、福生の歴史と文化を学びましょう。
日時 10月14日(土) 午前10時～午後4時(予定)
コース 田村酒造場・森田崇且家

講師 石川酒造 多田仁一氏(福生市文化財保護審議会委員、都立高教諭)

としよかんこどもえいがのつどい
吉四六どん(19分) 各日 午後2時30分～
ふんぶくちやがま(15分) 午後3時30分～
2回上映
対象 幼児～小学生 先着70人
問合せ 各図書館へ。 入場無料

田園会館コーナー

問合せ ☎52-3133

おはなしのひろば

今月のおはなしはパネルシアターで「山のおみやげ何だろう」です。お母さんと一緒におはなしを聞きましょう。

期日・場所
・10月11日(水) かえで会館
・10月18日(水) 田園会館
時間 いずれも午前10時30分～11時
対象 幼児と保護者
※当日直接おいでください。



▲第9回幼児とお母さんの運動会

日時 10月11日・18日(水) 午後2時30分～4時
場所 田園会館
対象 小学生
定員 先着25人
費用 20円
申込み 10月7日(土) 午後2時



紙粘土工作をしよう

日時 10月17日(火) 午前10時～午後零時30分
場所 中央体育館
対象 市内在住で就学前の幼児とその保護者
定員 先着300組
申込み 10月5日(木)～12日(木)の午後5時までに直接田園会館(祝日、日曜日は除く)へ。

おはなし会

介護講習会

サンシャインピラ介護教室=特別養護老人ホームで高齢者の実践的な介護を。「寝たきり防止の為の動作介助」10月21日(土) 午後2時30分～4時
サンシャインピラ2階ホール 申込み 当日直接おいでください。 問合せ サンシャインピラ 高橋(☎51-1703)へ。

福生地域体育館中期スポーツ教室

No.	事業名	対象	曜日	時間	期間	回数	定員	参加費
①	ソフトエアロビクス教室	一般	火	午前10時~11時	10月17日~12月5日	8	50人	
②	初心者卓球教室	〃	水	午前10時~正午	10月18日~12月6日	8		
③	シニア体操教室	60歳以上	木	〃	10月19日~12月7日	7		
④	初心者バドミントン教室	一般	金	〃	10月20日~12月8日	6		1,000円(シャツ代)
⑤	初心者アーチェリー教室	〃	金	午後7時30分~9時30分	〃	6	20人	

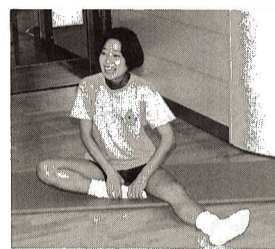
☆各教室とも10月7日(土)午前9時から各教室開始前日までにお申し込みください(①~③、⑤の教室は、電話も可)。

なお、①、⑤の教室は、定員になり次第、締め切りとします。

☆④の教室は、参加費を添えてお申し込みください。

※場所は福生地域体育館です。参加される方は、運動のできる服装で室内用運動靴を用意してください。

申込み・問合せ 福生地域体育館(☎30-8811)へ。



▲ソフトエアロビクス教室の松本講師



参加しませんか 市民総合体育大会

ハイキング

日時 10月29日(日) 午前7時30分 中央体育館出発

場所 奥多摩鹿倉山

定員 30人

参加費 300円(保険代、当日集めます)

申込み 往復ハガキ(一人一枚)に住所・氏名・年齢・性別

陸上競技

日時 10月15日(日) 午前9時

場所 市営競技場

参加資格 市内在住・在勤の方

申込み 10月5日(木)までに申

別・電話番号及び「ハイキング」と明記のうえ、10月16日(消印有効)までに、〒197福生市北田園2-9-11 中央体育館内スポーツ振興係へ。
※定員を超えた場合には、責任抽選により決定します。
問合せ スポーツ振興課スポーツ振興係(☎52-5511)へ。

陸上競技種目表(各種目男女別)

	100m	200m	400m	1,500m	400mリレー	走り幅走	跳丸	投げ
小学4~6年生	○				○			
中学生	○	○	○	○	○			○
高校生	○	○	○	○	○			○
一般	○	○	○	○	○			○
壮年	○							○

初心者 バドミントン教室

バドミントンを初めてやられる方、ゲームをやってみたい

込書(中央体育館にあります)に必要事項を明記のうえ、スポーツ振興課(中央体育館内)へ。

問合せ 福生市陸上競技協会 一本(☎53-0435)へ。



秋のニューフェイス

ストレッチ&リズム体操 『がんばるびくす』

日時 10月4日(水)から毎週水・木・土曜日 午後6時~7時

場所 中央体育館女性用トレーニングルーム

対象 高校生以上の男女

指導 体育館スポーツ指導員

参加方法 当日、トレーニングの個人使用券(150円)を購入して参加してください。

問合せ 中央体育館(☎52-5511)へ。

方、連盟のスタッフが指導します。

日時 10月19日(木)~12月14日(木) 午前10時~正午 毎週木曜日

場所 中央体育館

対象 初心者

参加費 1,000円(シャツ代)

申込み 10月7日(土)から中央体育館窓口に参加費を添えてお申し込みください。

※運動のできる服装で室内運動靴を用意してください。

問合せ 中央体育館(☎52-5511)へ。



市民会館催し物インフォメーション

林家木久蔵 独演会



爆笑に続く爆笑。マルチはなし家、木久蔵がやってきました。

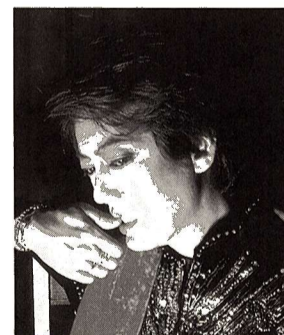
日時 平成8年1月14日(日) 午後2時開演

場所 市民会館大ホール

入場料 全席指定2,000円

発売日 10月14日(土)

沢田研二 コンサート



日時 12月22日(金) 午後6時30分開演

場所 市民会館大ホール

入場料 全席指定5,000円

好評発売中



世界3大コーラスのひとつに挙げられる少年合唱団。古典から現代の名曲の数々を歌います。清れつで透明感あふれる歌声をお楽しみください。

また、公民館の福生児童合唱団との交歓合唱も行います。

日時 12月8日(金) 午後6時30分開演

場所 市民会館大ホール

入場料 全席指定3,000円

好評発売中



金子由香利 シャンパンコンサート

日時 10月20日(金) 午後6時30分開演

場所 市民会館大ホール

入場料 全席指定4,000円

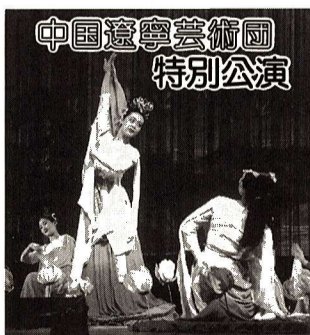
好評発売中

◆チケットのお求めは◆
市民会館では、発売日の午前9時から発売します。なお、他のプレイガイドは次のとおりです。

◆プレイガイド◆

- 市民会館 ☎52-1711
- 市役所市民相談係 ☎51-1511
- かたばみ楽器 ☎51-0038
- チケットセゾン
- 西友福生店 ☎52-5111
- 西友河辺店 ☎(0428)24-6711
- 井上商店(五日市) ☎96-1533
- 西多摩新聞社 ☎52-3737

◆電話予約・問合せ◆
発売日の午後1時から
市民会館(☎52-1711)へ。



中国遼寧芸術団 特別公演

中国トップレベルの舞踊団が全国公演の皮切りとして福生にやって来ます。美しい古典衣装、民俗文化を醸し出す中国舞踊・民俗楽器演奏、雑技、京劇をお楽しみください。

また、ウイロン茶のCMでおなじみのユアン・リンが団員のなかにもいるのも話題です。

日時 11月25日(土) 午後6時30分開演

場所 市民会館大ホール

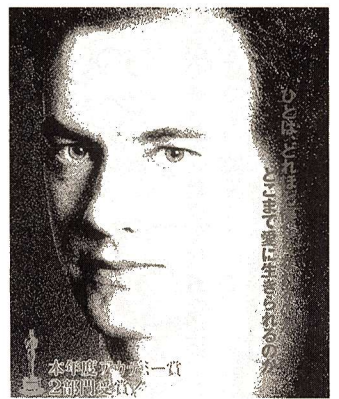
入場料 全席指定2,500円

好評発売中

会員募集中

テニス協会=経験者(グランドストロークができる方) 毎月祝日、土・日曜日 午後1時~3時 武蔵野台テニスコートほか。申込み・問合せ 10月15日(日)までにテニス協会 横田(☎52-6370)か直接、武蔵野台テニスコートへ。

第127回 市民名画劇場



ファイラデルフィア

敵の名は「差別」と「偏見」。監督 ジョナサン・デミ

「自由と兄弟愛の街」ファイラデルフィア。主人公はエイズを理由に一流法律事務所を解雇されたエリート弁護士。そして、彼から弁護を依頼されるエイズ恐怖症の黒人弁護士。2人の人間が、いま、見えざる敵との闘いに乗り出した。

ご来場をお待ちしています 市P連講演会・音楽会

日時 10月28日(土) 午後2時～4時 ※入場無料
場所 市民会館大ホール
内容 ①講演会 「阪神・淡路大震災を教訓にした防災に関するテーマ」(秋山高文氏(福生消防署警防課))

公民館の教室&講座

「北京女性会議」報告会

9月に北京で開かれた「第4回世界女性会議」のNGOフォーラムに参加された地域の女性による報告会を開きます。

日時 10月14日(土) 午前10時～正午
場所 公民館本館
レポート 黒木まゆみ(グループS・R) 太田知子(西多摩新聞記者)

フューリング教室

日時 10月19日(木)・26日(木) 午後7時～9時
場所 日光橋公園
対象 16歳以上の市内在住・在勤・在学の方で、興味のある初心者・初級者の方

報告事項

福生市生涯学習審議会が8月19日「豊かな魅力ある人づくり・まちづくりをめざす生涯学習」と題した答申書を市長へ提出した旨の報告がありました。

公民館本館 ☎52-1711
公民館松林分館 ☎52-3624
公民館白梅分館 ☎53-3454

白梅親子映画会

期日 10月21日(土)
午後2時
ムーミン「ぼくは王様だ」 ほか1本

「高瀬舟」ほか1本
江戸時代、寛政のころ、高瀬川を下る船中で奉行所同心庄兵衛は、弟殺しの罪で遠島になった男から身の上話を聞く。

日時 10月28日(土) 午後1時～5時
▽29日(日) 午前10時～午後4時30分

場所 白梅会館 ※入場無料
定員 各回とも先着90人
※車での来館は遠慮ください。
問合せ 公民館白梅分館へ。



第16回松林 だれでもなんでも展

ひとつひとつに、手づくりの暖かさが伝わってくる「だれでもなんでも展」、テーマは「出会い・ふれあい・発信・この街から」です。

幼児のほほえましい作品から80歳代の年輪を重ねた方の作品まで、絵画・陶芸・彫刻・書道・手芸などの作品展示、ま

「我がまちづくり」に思う 福生のまちづくり



日時 10月14日(土) 午後2時～4時
場所 公民館本館3階集会室
講師 宮岡一雄氏(明治大学教授)
※当日直接お問い合わせください。
問合せ 公民館本館 ☎52-1711へ。

た、コーラスや剣詩舞・民謡などのサークルの出しもの、マジッククラブのマジック、劇団フアンタスティックの公演などの演劇コーナー。さらに庭では模擬店が開かれます。
日時 10月28日(土) 午後1時～5時
▽29日(日) 午前10時～午後4時30分

場所 松林会館
内容 ②8日 演示:映画・マジック
展示:絵画・陶芸・手芸・書道ほか
③29日 演示:大正琴・コーラス・マジック・劇ほか
展示:絵画・陶芸・手芸・書道ほか

新聞紙をまるめて和紙をはってつくる簡単な張り子製作。できた張り子は乾かしてから家で色付けをしましょう。
日時 10月14日(土) 午前10時～正午
場所 公民館本館
講師 木住野利明氏(造形作家)

豊富な日本の中で、必ずしも子どもが豊かに育っていかないという現実を目をむけながら、子どもが人間らしく育つ筋道を、幼児期から小中学生までの子どもの心や体の発達、教育の点から考えていきます。
第1期として、乳幼児期から小学生期の課題を考えます。
6467へ。

公民館講師派遣事業
親子であそぼう
日時 10月24日(火) 午前10時～正午
以後毎週火曜日 全9回
場所 松林会館
講師 園田とき氏(保育問題研究者) ほか
申込み・問合せ 10月6日(金)から公民館松林分館へ。

就学相談を行います

この就学相談を受けられる方には、あらかじめ「就学相談票」を提出していただきますので、ご協力をお願いします。
▽対象児
①平成8年4月に、小学校、中学校に入学する心身に障害のあるお子さん(都立盲学校、

教育委員会 だより

平成7年第8回福生市教育委員会定例会が8月25日に開催され、次の議案が審議されました。
議案
◎福生市非常勤の特別職の職員の報酬及び費用弁償に関する条例の一部を改正する条例に対する意見聴取について

平成7年度福生市一般会計補正予算(第2号)の原案中教育費に対する意見聴取について2歳入は、学習等供用施設防音機能復旧(復機)事業補助金(教育費国庫補助金)の増、歳出は、地域会館管理費



▲今年度の防災訓練

白梅会館冷暖房機改良事業費の監理委託料及び工事請負費の増が、主な補正予算の内容です。原案どおり同意しました。
◎福生市教育委員会教育長の権限に属する事務の一部を市立学校長に委任する規程の一部改正について及び福生市公立学校職員出勤簿整理規程の一部改正について

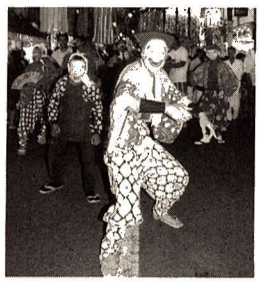
☆10月の定例会は、27日(金)午前10時から中央体育館会議室で行う予定です。
問合せ 教育委員会庶務課庶務係 ☎52-7711へ。

公演会

「母」福生公演=真の人間愛とは。平凡でやさしい一人の母親の物語り。10月6日(金) 午後6時15分開演 市民会館大ホール 前売券 一般3,500円 中高生1,500円 主催:劇団はぐるま座「母」福生公演実行委員会 後援:福生市教育委員会 問合せ 同実行委員会 清水 ☎53-1951へ。

ゴミ減量にご協力を!

第45回 福生七夕まつり



第44回 推薦 高橋幸雄氏 「笑いの面参上」

写真 コンクール 入賞作品展

場所 福生市ブチギヤラリー (福生駅西口) 第1展示室
問合せ 経済課商工係 (内線 322) へ。

消費者のボディガード 開設しています

「訪問販売などでいろいろな商品を買ってしまった」など、私たち消費者の周りには落とし穴がいっぱいあります。そこで、商品の安全性、品質、性能、表示での不便、不合理から販売方法、支払方法の苦情まで、あらゆる相談に対して、適切な対応をするため、市では、消費生活相談員による消費者相談(無料)を開設して

ご利用ください 中小企業振興資金

市では、市内で事業を営む方や、開業しようとする方に、融資の幹せんをしています。融資限度額 ▽運転資金300万円 ▽設備・開業資金

中小企業診断士を派遣します

市では、市内の中小企業(製造業、卸売業、小売業、サービス業など)の振興をはかるため、中小企業者及び中小企業者で組織する団体(商栄会など)に対し、企業経営や団体の組織的な活動について、相談、診断指導及び助言を行う中小企業診断士を派遣しています。

官公署だより

500万円
年利率 4.4% (うち2%は市から利子補給されます)
さらに、東京都商工施設改善資金利用者に年1.0%の利子補給をする制度があります。
問合せ 経済課商工係 (内線 322) へ。

ケア付き高齢者住宅 入居者を公募します

所在地 八王子市南大沢3-16
交通機関 京王相模原線「南大沢」駅から徒歩20分、または、京王バス・神奈川中央バスにて約5分(南大沢団地下車徒歩1分)
募集戸数 ケア付き高齢者住宅 191戸(1DK×2DK) 入居金 一人入居2、720万円、4、790万円、二人入居3、570万円、5、640万円
介護費 一人入居600万円、二人入居1、200万円
管理費 一人入居8万円、二人入居12万円、000円
※介護費、管理費には、別途消費税がかかります。
申込資格 ①一人入居は、入居時の年齢が60歳以上②二人入居は、夫婦どちらか一人の入居時の年齢が60歳以上③夫婦入居以外は、二人の関係が三親等以内の血族、または、一親等の姻族であり、かつ、二人とも入居時の年齢が60歳以上④身元引受人を立てられる方⑤健康保険に加入されている方
登録申込方法 希望する住戸を

国民年金だより

加入手続きは お済みですか?
今年5月に国民年金に加入されていない20歳から60歳未満までの方に「国民年金加入届出書」をお送りしましたが届け出はお済みでしょうか。
「私は、現在、厚生年金のある会社に勤めていますのでこの納期内納税にご協力を！」

納期内納税にご協力を!

今月は市・都民税第3期の納期です
10月31日までに指定金融機関などで納税してください。
納め忘れはありませんか?
市税は、市民の皆さんが健康で快適な生活を送れるまじづくりのための大切な財源です。納税について、一層のご理解とご協力をお願いいたします。
なお、病气や事故、経済的な理由で納税が困難な方は、ご相談ください。
問合せ 税務課収納係 (内線237~239) へ。

国民健康保険だより

国民健康保険税の納付は期日内に
私たちの納める保険税は、国民健康保険を運営するための重要な財源です。したがって、保険税を納めていただかないと、国民健康保険制度は運営できなくなります。
保険税を納めることは、被保険者の義務です。必ず納期を守って納めるようにしましょう。
また、保険税は、月割課税のため国民健康保険の被保険者の資格ができたその月から納めな

市税の納付は 便利な口座振替で



市税の納付を口座振替にすると、納め忘れがなく、手間も省けますのでご利用ください。
口座振替の手続きは、納税通知書と預金通帳、預金の登録印をお持ちになって、預金金融機関で行ってください。
問合せ 税務課収納係 (内線 237~239) へ。

不用品交換

10月は 高齢者雇用促進月間
一人でも多くの高齢者の方へ。
日・祭日を除く。 申込み・問合せ 10月9日(月) 午前9時から電話で東京都立 青梅看護専門学校 (☎0428-319051(土))
日・祭日を除く。 申込み・問合せ 10月9日(月) 午前9時から電話で東京都立 青梅看護専門学校 (☎0428-319051(土))
日・祭日を除く。 申込み・問合せ 10月9日(月) 午前9時から電話で東京都立 青梅看護専門学校 (☎0428-319051(土))

家庭看護講座⑦ 尿失禁の予防

日時 11月8日(水) 午後1時30分~3時30分
場所 都立青梅看護専門学校
内容 ①尿失禁についての話 ②尿失禁予防体操(模範演技と体験学習) ③尿もれの介護用品紹介 定員 先着30人 ※費用無料 持ち物 筆記用具 ※体操のできる服装でおいでください。
申込み・問合せ 10月9日(月) 午前9時から電話で東京都立 青梅看護専門学校 (☎0428-319051(土))