

発行 福生市  
〒197 東京都福生市本町5  
編集 市長公室秘書広報課  
市役所の代表電話番号  
☎ 0425-51-1511

市の木 もくせい  
市の花 つつじ  
市の鳥 シジュウカラ

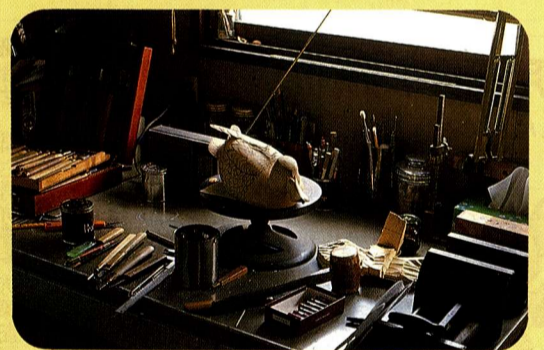


謹賀新年

### バードカービング

バードカービングとは、本物そっくりで作られた木彫りの鳥の模型で、博物館等で鳥の生態を紹介する時によく使われており、また、インテリアとしても大変人気があります。

この作品は、市内のバードカービングサークルを指導されている造形家成川治氏が制作したものです。



▲ジョウビタキ

平成5年の年頭にあたり、所感を述べさせていただきます。私が市政をおあずかりしてから、早くも4年8か月になろうとしております。この間、市民の皆さんの温かいご理解とご協力によって順調に市政の運営ができましたことを心からお礼申し上げます。

平成4年度の事業といたしましては、水と緑の施策では、福生公園、南公園の改良事業、伝統文化を育む施策として茶室の建設や、拝島駅北口、熊川駅東口、牛浜駅西口の自転車駐車場の整備等を進めております。

緊急の課題となっております「資源の日」を設けるなど市民参加によるごみ減量、資源のリサイクル化促進に積極的に取り組んでまいりました。

また、長年、東京都に要望しておりました多摩川の流量増が実施され、清流復活が図られるとともに、市の活性化対策として

誘致運動を進めてまいりました都立宇宙科学館も、熊川の片倉跡地に建設されることが決定されました。

本年も厳しい財政状況が予想されますが、以前から課題となっておりました福生駅西口駅前道路(都道)の拡幅事業につきましては、関係者のご協力をいただきつつ、全力をあげて推進していくとともに、福祉センター(仮称)、福生地域体育館(仮称)の早期建設、田園西土地区画整理事業の推進等に取り組んでまいります。

また、本年は多摩地域が東京都に移管されて百年になります。これを記念して、市内で多摩川復権の国際シンポジウム、平成の大茶会、ぼくらの丸太道ヒルド等多彩な行事が予定されておりますので、皆様のご参加をお待ちしております。

今後も、「輝く街 福生」づくりをめざし、A・C・Cの精神で更に邁進してまいります。



福生市長  
石川 彌八郎

年頭にあたって



## ▼企画展示▲ 郷土資料室 だより 長沢遺跡と勝坂式土器展

長沢遺跡第8次調査出土遺物を中心に

郷土資料室では、2月2日から次のテーマで特別企画展を開催いたします。

今回の展示の中心となる「長沢遺跡」は、福生第一小学校から福生消防署付近の一角、約4千平方メートルの地下に眠る市内最大の遺跡包蔵地です。この遺跡は、今から約4千年前を中心として、長期にわたり縄文人が定住していたとされる場所です。過去8回発掘調査が実施されています。

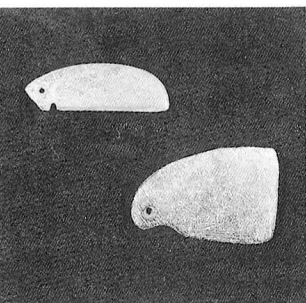
今回は、平成3年度に福生保育園の建て替えに伴って行われた第8次調査の出土品を中心に展示しますが、この調査では、面積に比して数多くの住居跡や土器類、石器類が見つかりました。

特に土器類は、全て勝坂式といわれるタイプのもので、勝坂式土器は力強い器形や精緻な文様が特徴で、多くの土器形式のうちでも特に優れた原始美術を表現するものと評価されています。また、住居跡の中には祭司場所とみられるものも確認され、ここからは、それに使用されたと思われる祭司用の特殊な土器も出土しました。さらには石を丁寧に磨いて作られた2点の装身具もみつかりましたが、これらは首飾りではないかと考えられています。

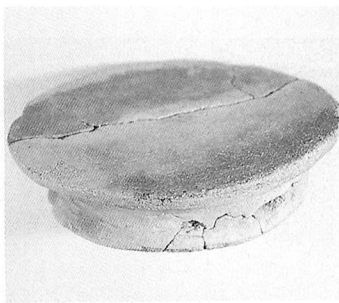
今回の展示では、長沢遺跡の出土品以外の、近隣の市町村で出土した同時期の土器類等も展示します。



▶勝坂式深鉢形土器



▲石製装身具



▲勝坂式器台形土器

## 人権擁護委員に 並木一男氏

平成4年12月15日付で法務大臣から、並木一男氏(福生市福生1038番地)が、人権擁護委員に委嘱されました。

今後3年間、人権擁護委員



として市民の皆さんの人権を守るため活躍していただきます。

## 福生市プチギャラリー1月の展示案内

開館時間：午前10時～午後7時(毎週月曜日休館)

第一展示室 (3階)	
「税を知る週間」書道展	5日(火)～13日(水)
福生さつき愛好会新春展示会	15日(木)～17日(日)
ペーパークラフト作品展	22日(金)～24日(日)
平成4年度明るい選挙啓発ポスター展	26日(火)～2月2日(火)
第二展示室 (4階)	
ペーパークラフト作品展	22日(金)～24日(日)

プチギャラリーをご利用になりたい方は、お気軽にお申し込みください。なお、使用申請は6か月前から受け付けております。

申込み・問合せ

社会教育課社会教育係 (☎52-5511) へ。

## 福生市文化財防衛訓練を実施します



昭和24年1月26日、法隆寺の金堂壁画が焼失しました。

毎年この時期は火災が多いことから、1月26日を「文化財防火デー」と定め、全国的に文化財を火災から守る運動が展開されています。

文化財は貴重な歴史遺産です。所有者や管理者はもとより、市民一人ひとりが文化財を守り、次世代へ継承していく必要

## 1月の防災キャンペーン

示し、この時代の原始美術に触れながら、さらにはその根底にある縄文人の様々な文化をも探ってみたいと思います。

展示期間 2月2日(火)～3月30日(火)

※月曜日・祝日・月末日及び3月2日(火)～14日(日)は休館

展示資料(長沢遺跡出土品)

勝坂式深鉢形土器、勝坂式浅鉢形土器、勝坂式器台形土器、勝坂式香炉形土器、石製装身具、蛇体把手、人面把手、その他土器・石器類多数

△参考展示▽  
加曾利E式土器類、阿玉台式土器類、その他

問合せ 郷土資料室(☎53-3111) へ。

日時 1月23日(土) 午前10時～正午

場所 福生院(福生市熊川71番地)

主催 福生消防署、福生市消防団

## より高度な救命救急活動を!

福生消防署の救急隊は、救命士を乗車させた「高度処置救急隊」として、平成4年12月1日から運用を開始しています。

高度処置救急隊は、これまでの救急隊が行う応急処置に加え、血圧計、聴診器、心電図などの医療器具を使った観察や、自動式心マッサージ器、ショックパンツ(血圧低下を防ぐ器具)

## 市民オペラ劇場「カルメン」合唱団員募集

市民がつくりあげる総合芸術、市民オペラ劇場「カルメン」。今年9月、TAMAらいふ21協会の主催による多摩公立文化施設協議会受託事業「市民文化フェスティバル」の一環として、9月19日(日)に福生市民会館、9月26日(日)に府中の森芸術劇場の2会場で開催されます。合唱団は各会場ごとに結成。福生市でも団員を募集します。あなたも合唱団に参加して、歌と演技に挑戦してみませんか。

合唱団名	21ふっさカルメン合唱団	21ふちゅうカルメン合唱団
練習日時	2月27日(土)から 原則として水曜日夜間・日曜日午後 (当初土曜日) 全40回	2月23日から 原則として火曜日夜間 7月から日曜日の午後 全40回
練習会場	福生市民会館	ルミエール府中 他
合唱指導	朝日育也氏、平川 信氏	松岡 究氏
参加資格	多摩地区に在住、在勤、在学の方で、合唱及び演技練習に参加できる方	
募集人員	各会場 150人	
参加費	無料(楽譜代 2,000円)	
応募方法	各会場ごとに受付中。所定の申込書(各市民会館に用意してあります)を郵送していただくか、必要事項をご記入のうえハガキにて応募してください。 ※2月13日必着のこと。 記入事項=①氏名、②性別、③住所、④年齢、⑤パート、⑥カルメン経験の有無 なお、定員になり次第締め切らせていただきます。	
問合せ	福生市民会館(☎52-1711) 〒197 福生市福生2455	府中の森芸術劇場(☎0423-35-6211) 〒183 府中市浅間町1-2

## 市の指定金融機関が変りました

市の収入、支払い等の事務を取り扱う指定金融機関(銀行等)が、1月1日から、株式会社

なお、市民の皆さんが税金等を納める場合の手続きは、今までと一切変わりませんので、現在の取引先の金融機関(銀行等)で取り扱いができます。

社さくら銀行に変わりました。

## 1月10日は110番の日です

こんなときにも、ためらわないですぐ110番を!!



- どろぼうなどの被害にあったら
- たおれている人がいたら
- けんかをしたら
- 押し売りがきて困ったら

問合せ 福生消防署予防課 査察指導係(☎52-0119) 内線552) へ。



## 「まちの話」

### 心身障害者のためのチャリティー音楽会 ～12月12日(土)～

小さな音楽会主催の第13回「チャリティー音楽会」が市民会館大ホールで行われました。国立音楽大学の先生方による歌やチェロ演奏に、会場をうめた大勢の観客は、うっとりときいていました。



### 「にじのはらっぱ」第5回弁論大会 ～12月13日(日)～

障害をもつ青年を対象に行われている公民館事業、青年学級「にじのはらっぱ」の弁論大会が市民会館で行われ、他市の仲間も参加して代表13人が「仕事のこと、自分が思っていること」など力強く発表しました。



田園会館コーナー

第78回子ども映画館

『素晴らしき風船旅行』

9歳の少年とおじいさんが地球に乗って、美しいフランス上空を飛んで、様々な冒険をする物語です。  
日時 1月16日(土) 午後2時30分  
場所 田園会館 ※入場無料  
問合せ 田園会館へ。

おはなしのひろば

今月のおはなしはパネルシアターで「はだかの王様」です。お母さん、お父さんと一緒におはなしを聞こうね。  
日時 1月16日(土) 午前11時～11時30分  
場所 田園会館  
対象 幼児と母親・父親  
問合せ 田園会館へ。

スポーツ週間

屋内で思いっきり汗を流せるスポーツを見つけました。一週間、違ったスポーツにチャレンジしてみよう。  
日時 1月23日(土)、25日(月)、26日(火)、27日(水)、28日(木) 午後2時30分～4時  
場所 田園会館  
△内容▽  
輪投げ(23日)、かるたとり(25日)、ミニテニス・ゴムとび(26日)、なわとび(27日)、ボウリング・ゴムとび(28日)  
対象 小学生



経済学

老後の生活資金はいったいいくら必要なのか。年金はあてになるのだろうか。この講座では、実際に老後資金の試算をしたり、長期ビジョンに立って人生80年時代のライフ

教育委員会 だより

平成4年第11回福生市教育委員会定例会が11月27日に開催され、次の議案について審議されました。

議案

○福生市青少年海外派遣事業実施要綱の一部改正は、対象者を中学2、3年生としたこと、派遣生を10人から2人増やし12人としたこと、作文

を筆記試験としたこと、及び参加費用の一部15万円を個人負担とすること等が、主な改正です。  
○平成4年度福生市一般会計補正予算(第3号)のうち、教育費に対する意見聴取について同意されました。  
その内容は、学校施設等整備事業寄附金1、460万円の歳入と、1億2、460万円を学校施設等整備基金に積立てること、及び小・中学校、学校給食センター、市民会館の工事完了

に伴う精算についてです。  
○熊川分水の保存に努めるよう、福生市文化財保護審議会から教育委員会あてに、建議が提出されました。  
☆1月の教育委員会定例会は、22日(金)午後3時30分から市民体育館会議室で行う予定です。  
問合せ 教育委員会庶務課 庶務係(☎52-17711)へ。

市民体育館後期スポーツ教室

☆①～④の教室については、1月13日(水)から、直接市民体育館にて、参加費のあるものは参加費を添えて申し込んでください。(①、②の教室は印鑑が必要です)  
☆⑤～⑧の教室は、当日、直接会場にお集まりください。  
☆⑨、⑩の教室は、ハガキに教室名、住所、氏名(フリガナ)、年齢(期間中3歳は可)、性別、電話番号を記入のうえ、〒197 福生市北田園2-9-1 福生市民体育館へお申し込みください。1月16日(土)の消印まで有効とします。  
なお、定員を超えた場合には、初めての方を優先とし、責任抽選させていただきます。  
※各教室とも、場所は市民体育館です。なお、参加される方は、運動のできる服装で室内用運動靴を用意してください。  
申込み・問合せ 市民体育館(☎52-5511)へ。

No.	事業名	対象	曜日	時間	期間	回数	定員	参加費
①	小学生バレーボール教室	小学4～6年生	水	午後2時30分～4時30分 午後2時～4時30分	1月23日～3月17日	14		
②	小学生バドミントン教室	〃	水	午後3時30分～5時15分 午後2時～4時30分	1月23日～3月17日	14	40人	300円(シャトル代)
③	レディースフィットネス教室	一般	木	午前10時～11時30分	1月28日～3月18日	7	40人	
④	インディアカ教室	〃	水	午前10時～11時30分	1月20日～3月10日	8		300円(シャトル代)
⑤	リフレッシュ健康教室	〃	金	午前10時～正午	1月22日～3月12日	7		
⑥	若草健康教室	高齢者	木	午後1時30分～3時30分	1月28日～3月18日	7		
⑦	トレーニング教室	一般	金	午後7時30分～9時	1月22日～3月12日	7		
⑧	ミニテニス教室	〃	火	午後7時30分～9時	1月26日～3月9日	7		
⑨	幼児体操教室	3、4歳児	土	午前10時～10時45分	1月30日～3月13日	7	40人	
⑩	親子スポーツ教室	3、4歳児と親	土	午前11時～11時45分	1月30日～3月13日	7	20組	

市民会館

催し物 インフォメーション

進(バス)  
▽オーケストラ「新日本フィルハーモニー交響楽団」  
▽合唱「ふっさ」第九「市民合唱団」  
日時 3月19日(金) 午後7時開演  
場所 市民会館大ホール  
△曲目▽ ベートーベン作曲「交響曲第九番二短調」合唱付、ベートーベン作曲「フイデリオ」序曲、福生市の歌  
入場料 全席指定2、500円  
好評発売中  
※入場小学生以上

福生寄席

桂枝雀独演会

日時 2月23日(火) 午後6時30分開演  
場所 市民会館大ホール  
出演者(演目) 桂枝雀(宿替え・かせうどん)、桂出丸(みかんな)、桂雀司(鳥屋坊主)、桂米二(貧乏花見)  
入場料 全席指定2、000円  
好評発売中  
※入場小学生以上

「ふっさ春の第九演奏会」

指揮 手塚幸紀

▽ソリスト 前澤悦子(ソプラノ)、青木美稚子(アルト)、藤原章雄(テノール)、松本

プレイガイド

市民会館 ☎52-1711  
市役所市民相談係 ☎51-1511  
かたばみ楽器 ☎51-0038  
チケットセゾン  
西友福生店 ☎52-5111  
西友河辺店 ☎0428-24-6711  
井上商店(五日市町) ☎96-1533  
セツプロモーション ☎53-8958

電話予約・問合せ 市民会館(☎52-17711)へ。

暮らしに花を

フラワーデザイン教室

花は大好き、生け方は知らないけれど、もっとステキに飾りたい。  
誰でも自分の好きな花を思う通りにアレンジし、部屋を飾ったり、贈ったりしたいものです。センスが光るフラワーデザインの基礎を一緒に。  
日時 1月14日(木) 午後7時

場所 公民館  
対象 初心者  
定員 先着20人  
講師 遠藤久美子氏(フラワーデザイン講師)  
持ち物 はさみ、カッター、タオル  
費用 材料費実費  
申込み 1月9日(土) 午前9時から公民館(☎52-17711)へ。

熊川体育館後期スポーツ教室

☆③～⑥の教室については、参加費を添えて、直接熊川体育館に申し込んでください。  
☆⑧の卓球教室は、往復ハガキに教室コース名、住所、氏名、年齢、性別、電話番号、経験年数を記入のうえ、〒197 福生市熊川383-3 熊川体育館へお申し込みください。1月13日(水)の消印まで有効とします。  
なお、定員を超えた場合は責任抽選させていただきます。  
☆小学生の教室については、保護者の承諾が必要です。  
※各教室とも、場所は熊川体育館です。なお、参加される方は、運動のできる服装で室内用運動靴を用意してください。  
申込み・問合せ 熊川体育館(☎52-1980)へ。

No.	事業名	対象	曜日	時間	期間	回数	定員	参加費
①	エンジョイ・スポーツ教室(体力づくりコース)	市民(高校生以上)	木	午後7時30分～9時30分	1月21日～3月11日	7		
②	エンジョイ・スポーツ教室(軽体操コース)	市民	木	午前10時～正午	1月21日～3月11日	7		
③	バドミントン教室[午前コース]	初心者	金	午前10時～正午	1月22日～3月12日	7		1,000円
④	バドミントン教室[夜間コース]	〃	金	午後7時30分～9時30分	1月22日～3月12日	7		1,000円
⑤	インディアカ教室[土曜コース]	〃	土	午前10時～正午	1月23日～3月13日	8		300円
⑥	インディアカ教室	〃	火	午後7時30分～9時30分	1月19日～3月9日	8		300円
⑦	卓球教室	初心者(高校生以上)	火	午後7時30分～9時30分	1月19日～3月9日	8		
⑧	卓球教室[初心者コース][中級者コース]	初心者 中級者	水	午前9時30分～10時30分 午前10時30分～正午	1月20日～3月10日	8	16人 20人	
⑨	幼児体操教室	3～6歳児	土	午後2時～3時	1月23日～3月13日	8		
⑩	小学生バスケットボール教室	小学4～6年生	水	午後3時～4時30分	1月20日～3月10日	8		
⑪	身障者スポーツ教室	身障者	毎月1、3木	午後7時30分～9時30分	1月～3月	6		

※③～⑨の教室は途中からの参加はできませんので、教室の初日までに申し込んでください。



### 国民年金だより



#### 20歳になったら

#### 国民年金に

#### 加入しましょう

20歳になると、成人として多くの権利・義務が生じます。若い時にはあまり気にならない老後の生活や、心身に障害を受けるなど、不慮の事故に備えるために国民年金に加入することもその義務の一つです。

国民年金は、原則として20歳以上60歳未満のすべての方が加入することになっていきます。

### 医療証が

#### 切り替わります

現在お手持ちの老人医療証は1月31日までで使えなくなります。

なお、新しい医療証は1月31日までに郵送いたします。

問合せ 保険年金課老人保健係 (☎51-1511内線269) へ。

で、20歳になったら加入手続きをしてください。  
なお、すでに職場の年金制度(厚生年金・各共済組合)に加入されている方は、手続きは不要です。

#### 老齢年金を

#### 受けている方は

#### 「現況届」を忘れずに

老齢年金を受けている方は、毎月誕生月の始めに「年金受給者現況届」の用紙が郵送されますので、誕生月の末日までに必ず提出してください。

この届けは、引き続き年金を受けるための大切なものです。期間内に提出されない場合には、年金の支払いが停止されます。

ただし、年金を受給されてか

### 償却資産の申告は2月1日までに

事業を営んでいる個人及び法人で、土地及び家屋以外の事業の用に供する償却資産(機械装置、備品などの事業用資産で、所得の損金または必要経費に算入されるもの)を市内に所有しているときは、地方税法の定めるところにより、2月1日(月)までに申告書を提出してください。

なお、平成4年中に事務所等を新規に設立、または開設等をした場合で、市役所から申告書

### ひとり親家庭 医療費助成制度 (親)医療証(平成5年用)は届きましたか

#### 現況届を

#### 提出していない方は

1月1日から使用する(☎)医療証を昨年12月中旬に郵送

ら1年目の方は「現況届」は届

きません。

なお、老齢福祉年金・障害基礎年金・遺族基礎年金を受けている方は提出期限が異なりますので、ご注意ください。

問合せ 保険年金課年金係 (☎51-1511内線273・274) へ。

いたしました。が、お手元に届いておりませんか。

(☎)医療証(平成4年用)をお持ちの方でも、現況届を提出していない方には新しい(☎)医療証をお送りしていませんので、至急届け出をしてください。

問合せ 児童課児童保育係 (☎51-1511内線327) へ。

### 入浴券を

#### 支給します

市では、ひとり暮らしの65歳以上の方及び被保護者で入浴施設のない方に、入浴券を支給しています。該当される方は申請してください。

#### 支給対象

市内に住所を有する方で、次に該当される方(ただし、入浴施設のある方を除く)

①65歳以上のひとり暮らしの方

②被保護者の方

△支給枚数

①ひとり暮らしの方...月10枚

②被保護者の方...月2枚

問合せ 厚生課給付係 (☎51-1511内線318・319) へ。

### 乳がん検診

日時 2月1日(月)～4日(木) 午後1時30分～3時

午後1時30分～3時

### 福祉手当及び

#### 高齢者住宅家賃助成金を振り込みました

平成4年8月から11月分までの心身障害者福祉手当、老人福祉手当、高齢者住宅家賃

### 福生市商工会新春経済講演会

日時 1月11日(月) 午後2時～4時  
場所 西多摩農業協同組合福生支店 3階ホール ※入場無料

《テーマ》「クリントン新大統領の世界政策と日本経済」  
講師 石村暢五郎氏(日本大学教授)  
問合せ 福生市商工会 (☎51-2927) へ。

### 国際平和文化交流シンポジウム

#### 古代ローマ、近代のパリ、そしてTOKYO

「東京は世界の華になれるだろうか」

古代ローマや近代のパリは、どのようにして国際都市、世界都市になっていったのか。ヨーロッパの都市文明との対比において、現代の巨大都市東京の性格と役割、そして国際的可能性を探ります。

日時 1月24日(日) 午後1時30分～4時

場所 立川市民会館小ホール

※入場無料

#### 内容

①第一部 シンポジウム

・基調講演「ローマと東京」：塩野七生氏(歴史学者)

・パネルディスカッション「古代ローマ、近代のパリ、そしてTOKYO」

▽コーディネーター 木村尚三郎氏(歴史学者)

▽パネリスト 塩野七生氏、高坂正堯氏(京都大学教授)、パトリック・ド・ヴォス氏(東

京大学教養学部助教授)、フランチェスコ・モンタニアーナ氏(フェラーラ大学教授)

②第二部 ミニコンサート

オペラアリア、イタリヤ民謡、カンツォーネなど独唱

▽出演者 豊田喜代美氏(ソプラノ)

応募方法 往復ハガキに住所、氏名、返信用あて先を明記のうえ、1月13日(必着)までに〒108港区白金台5-18-9 白金台サンプラザ5階(財)東京都文化振興会「国際交流部シンポジウム係」へ。

なお、応募多数の場合は抽選とします。

主催 (財)東京都文化振興会 後援 東京都 他

問合せ (財)東京都文化振興会「国際交流部シンポジウム係」(☎03-3443-0051) へ。

### 不用品交換



#### ゆずります

○シングルベッド ○ダブルベッド ○石油ストーブ ○ガスレンジ ○プランコ ○お宮まいりドレス ○ベビーバス ○ベビーベッド ○ガラスショーケース ○ワイプロ ○ベビーカー シート ○ビーチパラソル ○ギター ○マンドリン ○すきま家具 ○ミシン ○業務用アイロン台 ○マタニティドレス ○すべり

台 ○鉄棒 ○ステレオセット ○二段ベッド ○食器棚 ○スキーセット ○スキーキャリー ○A型ベビーカー ○スピードカッター ○蛍光灯

※不用品交換については有償の場合もあります。

なお、11月の成立件数は10件でした。また、登録の必要がなくなりましたら、必ず経済課商工係 (☎51-1511内線276) へ。

### 納期内納税にご協力を!

#### ●今月は市・都民税第4期分の納期です

2月1日までに指定金融機関で納税してください。

※納め忘れないように、もう一度納税通知書をご確認ください。

問合せ 税務課 (☎51-1511内線237・239) へ。

### 家屋を新築・増築された方へ

昨年の1月から12月までの間に家屋を新築または増築された方で、市役所の家屋調査がまだお済みでない方は、ご連絡ください。その際、家屋調査にご都合のよい日も併せてお知らせください。

また、家屋の全部、または一部を取りこわした方についても、課税の誤りを防止するためご連絡くださるようお願いいたします。

問合せ 税務課資産税係 (☎51-1511内線234・235) へ。