



発行 福生市  
〒197 東京都福生市本町5  
編集 市長公室秘書広報課  
市役所の代表電話番号  
☎ 0425-51-1511

市の木 もくせい  
市の花 つつじ  
市の鳥 シジュウカラ

# 福生市長選挙

投票日 5月17日(日)午前7時～午後6時  
～輝く街福生はあなたの一票から～



## 福生第九市民合唱団 第九とカルメンを熱唱

福生「第九」市民合唱団による「福生春の第九とカルメン」と題した演奏会が4月12日(日)に市民会館大ホールで行われ大成功を収めました。

この合唱団は、昨年3月に行われた市制20周年記念事業「福生第九演奏会」のために組織された合唱団が解散の後、有志により再結成されたもので、84人の団員が昨年の10月から毎週の練習と合宿練習を重ね、また10数名のスタッフの協力を得て演奏会を迎えました。

プロのソリストの独唱から始まった演奏会は、ビゼーの「カルメン」から数曲をソリストと合唱団が共演、そして第九の合唱は、吹奏楽団と第九の合唱という大変めずらしい組み合わせで演奏され、会場をうめつくした聴衆はそれぞれの熱演に惜しみない拍手を送っていました。

5月17日(日)は市長選挙の投票日です。今後の市政の方向をきめる大切な選挙です。住みよい私たちの福生市を築くために、自分自身でよく考えて投票しましょう。

**投票の**  
できる方  
今回投票できる方は、昭和47年5月18日以前に生まれて、平成4年2月9日までに住民登録をして引き続き福生市に住んでいる方です。したがって、平成4年2月10日以降、福生市に転入手続きをした方や、投票日までに転出された方は、投票できません。

**代理・点字投票**  
制度のご利用を  
身体が不自由であったり、自分で字が書けない方のために申し出により係員が代筆する「代理投票」の制度があります。投票の秘密は固く守られます。また、目の不自由な方は点字

5月17日(日)は市長選挙の投票日です。今後の市政の方向をきめる大切な選挙です。住みよい私たちの福生市を築くために、自分自身でよく考えて投票しましょう。

投票することもできます。いずれも投票所で、遠慮なく係員に申し出てください。

**市内で**  
転居された方  
選挙人名簿に登録されている方で、今年の5月1日以後に福生市内で転居された方は、転居

**次のようなときは不在者投票を**  
5月10日(日)～16日(土)

投票は、投票日に投票所で行うのが原則ですが、例外として、次のようなやむを得ない理由のある方のために「不在者投票」の制度があります。

①投票日に、自分が属している投票区の区域外で職務や業務に従事の方  
②やむを得ない用事や事故のため市外に旅行や滞在中の方

投票は、投票日に投票所で行うのが原則ですが、例外として、次のようなやむを得ない理由のある方のために「不在者投票」の制度があります。

①投票日に、自分が属している投票区の区域外で職務や業務に従事の方  
②やむを得ない用事や事故のため市外に旅行や滞在中の方

③病気がけが、出産等で当日投票所へ行って投票できない方  
④①・②・③の理由で不在者投票をする方は、選挙管理委員会に備えてある「宣誓書」に署名押印をしていただきますので、印鑑と入場整理券をご持参ください。

不在者投票の期間は、5月10日(日)から16日(土)までの毎日午前8時30分から午後5時まで。場所は、福生市商工会館(もくせい会館)2階会議室で行います。

④指定病院等に入院(入所)中の方  
不在者投票をすることができない病院、老人ホーム等(東京都選挙管理委員会が指定した病院または施設に限る)に入院(入所)中の方は、病院長(施設長)に不在者投票の請求をしてください。病院(施設)内で、投票することができません。手続きは、病院長(施設長)が本人に代わって行います。なお、福生市内では、福生病院、大聖病院、目白第二病院、江藤病院、特別養護老

前の住所地の投票所で投票していただくこととなりますのでご注意ください。

**入場整理券は忘れずに**  
投票所の入場整理券は、今回の市長選挙で投票できる方に郵送いたします。入場整理券は投票日に、投票所へお持ちください。万一、入場整理券を紛失したり破損した場合は、投票所の係員に申し出てください。再発行いたします。

**5月10日(日)～16日(土)**

④病気がけが、出産等で当日投票所へ行って投票できない方  
①・②・③の理由で不在者投票をする方は、選挙管理委員会に備えてある「宣誓書」に署名押印をしていただきますので、印鑑と入場整理券をご持参ください。

不在者投票の期間は、5月10日(日)から16日(土)までの毎日午前8時30分から午後5時まで。場所は、福生市商工会館(もくせい会館)2階会議室で行います。

④指定病院等に入院(入所)中の方  
不在者投票をすることができない病院、老人ホーム等(東京都選挙管理委員会が指定した病院または施設に限る)に入院(入所)中の方は、病院長(施設長)に不在者投票の請求をしてください。病院(施設)内で、投票することができません。手続きは、病院長(施設長)が本人に代わって行います。なお、福生市内では、福生病院、大聖病院、目白第二病院、江藤病院、特別養護老

人ホームサンシャイン・ピラの5か所が指定になっています。

⑤郵便投票をする方  
身体障害者手帳か戦傷病者手帳を持ち、「郵便投票証明書」の交付を受けた方は、郵便による不在者投票ができます。投票を希望する方は、「郵便投票証明書」を添えて選挙管理委員会事務局へ請求してください。投票用紙には自分で記入して、必ず郵送をしてください(直接持参しても受け付けられません)。

**問合せ**  
福生市選挙管理委員会事務局  
(☎51-1511内線369)へ。

**ご利用ください**  
**高齢者看護料資金貸付制度**

高齢者が入院して、付添看護が必要な場合、その費用の支払いが困難な高齢者本人に対して、入院治療の確保と、生活の安定を図ることを目的として、その費用の一部を貸し付ける制度です。

**対象者** 市内在住で老人保健法の看護料の助成が受けられる70歳以上の方

**貸付金** 老人保健法及び東京都の老人に対する看護料の差額助成制度による看護料支給見込額の80パーセント以内

**償還方法** 前記看護料支給見込額から償還する

**申込み・問合せ** 保険年金課 老人保健係(☎51-1511内線269)へ。

**福生警察署からのお知らせ**

ぐるみ協力して、次のことに注意してください。

①留守にするときは、必ずカギをかけ、隣近所の人にひと声をかけてください

②家のまわりに、ダンボール箱や燃えやすい物を置かないでください

③夜は、門灯などを点灯し、家のまわりを明るくしてください

※不審な者を見かけたら、ためらわず、すばやく110番してください。

**問合せ** 福生警察署防犯係(☎51-0110)へ。

**ご参加ください**  
**れんげまつり**

れんげ園では、地域の皆さんとの交流を深めるために「れんげまつり」を開催します。

お気軽においでください。

日時 5月10日(日)午前11時～午後2時(雨天決行)

場所 れんげ園(田園会館隣)

内容 作品展、模擬店、即売会、映画、その他

**問合せ** 福生市心身障害者福祉施設「れんげ園」(☎52-0625)へ。

# 道路舗装工事のお知らせとお願い

平成4年度の道路舗装工事を下図のとおり予定しています。工事中沿道の皆様には、ご不便、ご迷惑をおかけすることとなりますがよろしくご協力をお願いいたします。

なお、道路工事が終わりますと、舗装面を長期間良好な状態に保つため、一定の期間道路の掘り返しができなくなります。工事区間の沿道で、3、4年のうちに家の新築、建替及び空き地利用等で、道路を掘り返す必要がある場合には、事前に工事を終わらせるようお願いいたします。

①公共下水道(汚水管)への切替  
家庭内からの雑排水を道路側溝に接続しているご家庭は、速やかに手続きをして、市の公共下水道(汚水)へ切り替えてください(側溝へは接続できなくなります)。

②公設汚水ますの設置  
土地利用等計画(建物の新増築の計画)があり、所有地内に

に公設汚水ます(コンクリート製)が未設置の場合は設置の申請をお願いいたします。

③水道給水管及びガス供給管について  
引き込み及び増径(太い管への取り替え)工事が予定されている場合には、前記と同様にお願いたします。

④①②③についての問合せ  
☆公共下水道への切替、汚水ます設置  
下水道課(☎51-1511)  
排水設備係(内線346)

☆給水管引き込み、増径等  
水道事務所給水係(☎51-2911)へ。

☆ガス管引き込み増径等  
ガス会社へお願いいたします。

④道路舗装工事の問合せ  
土木課工務係(☎51-1511内線336)へ。



## ご寄附ありがとうございました

平成3年4月1日～平成4年3月31日

寄附地番	地積(m <sup>2</sup> )	内訳	寄附者氏名	寄附者住所
福生市大字熊川字武蔵野1628-4	18.0	道路敷地	康和建設工業株式会社 代表取締役 増田康孝	東大和市清原4丁目10番地22
福生市大字熊川字北874-13	53.15	〃	株式会社 新川 代表取締役社長 新井和夫	武蔵村山市伊奈平2丁目51番地1
福生市大字福生字武蔵野2351番地4の内	1.01	〃	東 正 美	福生市大字福生2350番地
福生市大字熊川字北526番地7の内他	154.6	〃	森 田 勇	福生市大字熊川526番地4
福生市大字熊川字北526番地7の内他	154.6	〃	森 田 ヨシ子	福生市大字熊川1710番地1
福生市大字熊川字北526番地7の内他	154.6	〃	加 藤 初 江	小金井市中町3丁目13番11号

寄附物件	寄附者氏名	寄附者住所
現 金	飯田建設工業株式会社 代表取締役 飯田一男	練馬区石神井町2-26-11
現 金	鈴木 ト シ	福生市大字福生697番地
現 金	市川 竹 女	台東区東浅草2-11-14
現 金	西武信用金庫 理事長 松本健幹	中野区中野2丁目29番10号
芸術作品	吉 増 悦	福生市大字福生406番地
ビニールシート(50枚)	株式会社 三 生産業	昭島市拝島町3丁目14番12号
中国製服(139個)	酒 井 泰 三	福生市大字熊川1633-122
現 金	青梅信用金庫 理事長 武末祐吉	青梅市勝沼3丁目65番地
現 金	有限会社 東宝商事 代表取締役 加藤昌弘	昭島市松原町2丁目8番6号
図 書(22冊)	福生第2小学校PTA 鍋2支部 代表 立川 清子	福生市大字熊川799-3

市の業務は第2・第4土曜日がお休みです

## 第1回 ふっさ輝き フェスティバル

市内の子どもたちが一同に集まり、軽スポーツやゲームを通じてお互いの交流を深めることを目的に開催いたします。心もおどる季節の中、皆さんの参加をお待ちしております。

日時 5月24日(日)午前10時～午後3時 ※雨天中止

場所 多摩川中央公園

内容 軽スポーツ、グラウンドゴルフ、スピードガン、大なわとび等

## たんけん教室

一年を通して、多摩川や近くの丘陵でおもいっきり遊ぼう。

期間 5月16日(土)午後2時から翌年3月下旬まで 全25回

集合場所 初回は白梅会館

対象 小学4年生～中学3年生

## まちの話題



福生市消防団入退団式

4月5日、熊川体育館において福生市消防団の入退団式が行われました。長年にわたって消防団長をつとめてきた小嶋英男氏ほか23人の団員が退団しました。大変ご苦労さまでした。また、入団された方は23人で、新消防団長に田村昌巳氏が就任しました。今後、新団長を含めた団員184人が、市民の財産や安全を守るため、消防活動を実施します。

## まちの話題

松林ホームシアター  
8をたずねて 三千里  
①かあさんのいる街  
②待っててくれた フィオリナー

幼児、小学生向けのアニメーション。先月のつづきです。

日時 5月10日(日)午後3時～4時

場所 松林会館 ※入場無料

※用具は用意してあります。申込み 当日、直接弓道場へ。問合せ 福生市弓道連盟 井上(☎51-5187)へ。

## 入賞作品展

市内の小学生から募集した、平成3年度「明るい選挙啓発ポスターコンクール」入賞作品30点(うち2点東京都佳作)を展示しますのでご覧ください。

期間 5月6日(水)～17日(日) 午前10時～午後7時

場所 福生市プチャラリー第1展示室(3階)

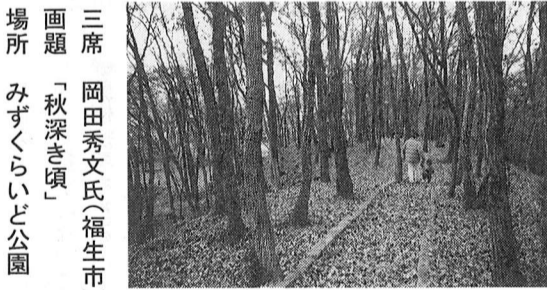
ゲーム・ウルトラクイズ、どじょうのつかみどり、輪投げ等  
模擬店・綿がし、フラックフルト、焼そば等

主催 青少年問題地区委員長会  
問合せ 社会教育課社会教育係(☎52-15511)へ。

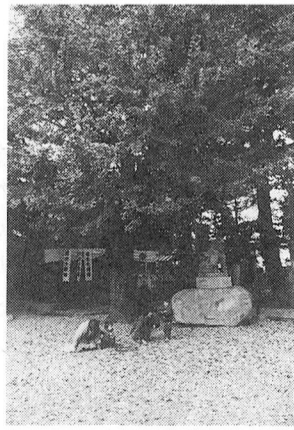
明るい選挙啓発  
ポスターコンクール



三席 木村正男氏(昭島市)  
画題 「清岩禅院」  
場所 清岩院



三席 岡田秀文氏(福生市)  
画題 「秋深き頃」  
場所 みずくらいど公園



入選 野沢 緑氏(福生市)  
画題 「秋の境内にて」  
場所 熊川神社

## ふっさ十景写真コンクール入賞作品の紹介

## 初心者弓道教室

期間 5月11日(月)～6月11日(木) 毎週月曜日・木曜日

時間 昼の部 午前10時～11時30分  
夜の部 午後7時30分～9時

場所 市民体育館弓道場

対象 高校生以上の男女

費用 無料

※用具は用意してあります。申込み 当日、直接弓道場へ。問合せ 福生市弓道連盟 井上(☎51-5187)へ。

定員 15人  
持ち物 初回は筆記用具のみ  
申込み・問合せ 5月7日(木)から白梅会館(☎52-1345)へ。

問合せ 松林会館(☎52-13624)へ。

5月の  
田園会館

つくるう会  
あそぼう会

① ギョビちゃん人形  
をつくるう

日時 5月13日(水) 午後  
2時30分～4時  
場所 田園会館

対象 小学生  
定員 先着15人  
費用 材料費実費

② スーパードッチ  
をしよう

日時 5月16日(土) 午後  
2時30分～4時  
場所 田園会館前庭

対象 小学生  
定員 先着30人 ※雨天中止

③ シュークリーム  
をつくるう

日時 5月23日(土) 午後2時  
30分～5時  
対象 小学3年生～中学生

定員 先着15人  
費用 材料費実費  
申込み ①、②、③とも5  
月7日(木) から田園会  
館へ。

田園会館コーナー

申込み・問合せ ☎52-3133へ。



あの名作「はれときどきぶた」がついに長編アニメーション化されました。ゆかいなゆかいな「10円安」の活躍を見に来てください。

教育委員会  
だより

平成4年第3回福生市教育委員会定例会が3月27日に開催され、次の議案が審議されました。

議案

○福生市立福生第三小学校の学校医に渡邊良友氏を委嘱することに決定いたしました。  
○福生市学校給食センター運営審議会委員に茂山吉秀氏を任命することに決定いたしました。

○福生市社会教育委員に水越孝氏を委嘱することに決定いたしました。

○福生市体育指導員に吉野チエ氏ほか11名の方を任命することに決定いたしました。

報告事項

☆5月の教育委員会定例会は、22日(金) 午前10時から市民体育館会議室で行う予定です。  
問合せ 教育委員会庶務課 務係(☎52-5568)へ。

日時 5月9日(土) 午後2時30分  
場所 田園会館 ※入場無料  
おはなしのひろば

今月のおはなしはパネルシアターで「よくばりすぎたねこ」です。お母さんと一緒におはなしを聞きましょう。  
日時 5月16日(土) 午前11時～11時30分  
場所 田園会館  
対象 幼児と母親

初心者 硬式  
テニス教室



期間 5月22日(金)～6月9日(火) 毎週火曜日・金曜日 全6回  
時間 午後7時30分～9時30分  
場所 武蔵野台テニスコート  
対象 市内在住(高校生以上)・在勤の初心者  
定員 30人  
参加費 1,000円(ボール代等)  
申込み 往復ハガキに教室名、住所、氏名、年齢、性別、電話番号を記入のうえ〒197福生市北田園2-9-1社会教育課社会体育係へお申し込みください(5月11日の消印まで有効)。なお、定員を超えた場合は責任抽選により参加者を決定させていただきます。  
問合せ 社会教育課社会体育係(☎52-5511)へ。

福生市プチギャラリー  
5月の展示案内

開館時間 午前10時～午後7時  
(休館日：毎週月曜日)

第一展示室 (3階)	
平成3年度明るい選挙啓発ポスターコンクール入賞作品展	6日(水)～17日(日)
絵画展	19日(火)～31日(日)

プチギャラリーをご利用になりたい方は、お気軽にお申し込みください。  
申込み・問合せ 社会教育課社会教育係(☎52-5511)へ。

校長・教頭の人事異動

市立小・中学校の校長及び教頭の人事異動が行われ、4月1日付けをもって発令になりました。

2. 他地区への異動者  
校長

新任校職氏名	前任校職名
小平市立小平第四中学校長 池田 徹	福生市立福生第三中学校教頭

3. 退職者 (平成4年3月31日付)  
校長

氏名	退職校職名
翠川 好道	福生市立福生第二小学校長

1. 任名及び異動者  
校長

新任校職氏名	前任校職名
福生市立福生第二小学校長 栗原 光春	福生市立福生第三小学校長
福生市立福生第三小学校長 東 健次	福生市立福生第七小学校長
福生市立福生第七小学校長 茂山 吉秀	福生市立福生第六小学校教頭

教頭

新任校職氏名	前任校職名
福生市立福生第六小学校教頭 小野寺 萬次	福生市立福生第二小学校教諭
福生市立福生第三中学校教頭 田中 久男	福生市立福生第一中学校教諭

第17回 福生市長杯争奪ソフトテニス大会  
日時 5月31日(日) 午前8時30分受付 9時開始(雨天の場合6月7日(日)に順延)  
場所 福東テニスコート  
種目 中学生男子・女子ダブルス、一般男子・女子ダブルス  
参加費 中学生一チーム600円・一般一チーム1,000円(参加費は当日徴収します)  
主催 福生市ソフトテニス連盟  
申込み 5月28日(木)までに市民体育館(☎52-5511)または秋山(☎51-8470)へ。

市民名画劇場

日程	作品名	時間	場所
5月23日(土)	ポリスアカデミー5	午後2時30分・午後6時30分	市民会館小ホール
7月18日(土)	バック・トゥ・ザ・フューチャー3	(2回上映、開場30分前)	※入場無料
8月22日(土)	ロビン・フッド		
9月12日(土)	ラビリンス 魔王の迷宮		
10月24日(土)	タクシー・ドライバー		
11月7日(土)	男はつらいよ		
12月12日(土)	レーナードの朝		
1月30日(土)	波止場		
3月13日(土)	釣りバカ日誌3		

プレイガイド

市民会館(☎52-1711) チケットセゾン  
市役所市民相談係(☎51-1511) 西友福生店(☎52-5111)  
かたばみ楽器(☎51-0038) 西友河辺店(☎0428-24-6711)  
井上商店(五日市町)(☎96-1533)

市民会館催し物インフォメーション  
平成4年度事業

日時	催し物	会場	前売り	入場料
9月20日(日) 午後6時30分	加藤登紀子コンサート	大ホール	6月20日(土)	4,000円
10月17日(土) 午後2時	ふっさ女性フォーラム	小ホール		無料
12月19日(土) 午後6時30分	文学座公演	大ホール	9月19日(土)	4,000円
1月予定 午後6時30分	初笑い福生寄席	大ホール	10月予定	1,500円
1月23日(土) 午後6時30分	レニングラードバレエ 西多摩地域広域行政圏協議会主催	大ホール	10月予定	4,500円
3月19日(金) 午後6時30分	福生第九演奏会	大ホール	12月19日(土)	2,500円

★電話予約 市民会館(☎52-1711)へ。  
※発売日の午後1時より受付開始

市営プール

アルバイト募集

期間 6月下旬～9月初旬  
職務内容 監視員・受付事務他  
勤務時間 午前9時30分～午後6時30分  
資格 健康で明朗な高校2年生以上の男女  
申込み 5月20日(水)から6月6日(土)までに社会教育課社会体育係(市民体育館内)へ直接お申し込みください。電話による申し込みは受け付けません。

面接日 6月6日(土) 午後1時～5時・6月7日(日) 午前9時～午後5時  
面接場所 福生市営プール2階事務室  
問合せ 社会教育課社会体育係(☎52-5511)へ。

### 5月の防災キャンペーン

### 水害への備え



うっとうしい梅雨がやってきます。最近では梅雨時の豪雨の予知予報が比較的正確にできるのに、それだけに水害に対する備えいかんが、被害を大きくも小さくもします。

災害に負けない防衛能力を身につけましょう。

#### 水害にはこんな準備を

①非常袋の点検  
乳幼児のいる家庭では、ミルクの非常袋の点検を忘れずに行いましょう。

②重要なのは二階へ  
浸水が予想されるような場合は、重要なものや寝具、家具等は、押入れの上段か二階へ移動させましょう。

③雨戸、雨どいの点検  
雨戸の破損はないか、雨どいに落葉や土砂のつまりはないかを点検しておきましょう。

④ラジオ、テレビの情報をお聞き  
大雨の注意報など、正確な情報を早く知れば、冷静な行動がとれます。

#### 注意報と警報のちがい

☆注意報⇒災害発生する恐れがあることを知らせるもの  
☆警報⇒重大な災害が発生する恐れがあることを知らせるもの

暴風雨警報⇒東京地方では、最大風速が毎秒25メートル前後もしくは、それ以上が予想

### 地価公示

### 価格表

標準地の所在 (福生市)	価格		値上がり率
	平成4年	平成3年	
志茂2番1	305,000円	318,000円	△4.08
大字熊川字北583番1外	305,000	322,000	△5.27
大字熊川字北853番7	336,000	355,000	△5.35
南田園3丁目6番15	317,000	335,000	△5.37
加美平3丁目11番3	345,000	360,000	△4.16
大字福生字奈賀1173番5	335,000	347,000	△3.45
大字福生字武蔵野2263番8	270,000	277,000	△2.52
大字熊川字南43番4	265,000	271,000	△2.21
武蔵野台1丁目6番7	345,000	360,000	△4.16
東町3番10	2,100,000	2,180,000	△3.66

(平成4年1月1日現在。1平方メートル当たり)

3月27日に、全国の地価公示価格が発表されました。これは、土地の取引が正常な価格で行われるようにと、国土庁が毎年1回、1月1日現在の標準地の価格を公表する制度で、福生市内では、10か所の標準地が設けられています。

昨年の当市内の標準地の公示価格は、一昨年に比べ、平均1・86パーセントの値上がりでしたが、今年の前年と比べ、平均3・94パーセントの値下がりとなりました。

クとおしめを、お年寄りや病人のいる家庭は、常用薬を忘れないで用意しましょう。

大雨警報⇒多摩東部(福生市・羽村市・瑞穂町)では、1時間雨量50ミリ前後、3時間雨量80ミリ前後、日雨量150ミリ前後のいずれかに達したときに発表されます。

大雨警報⇒多摩東部(福生市・羽村市・瑞穂町)では、1時間雨量50ミリ前後、3時間雨量80ミリ前後、日雨量150ミリ前後のいずれかに達したときに発表されます。

問合せ 福生消防署予防課 検査指導係 (☎52-0119 内線552) へ。

### 国民年金だより



#### 国民年金には保険料の免除制度があります

病気や失業などで国民年金保険料を納めることが困難な場合は免除制度があります。免除が承認されると承認期間分の年金は3分の1になります。10年以内ならさかのぼって納めることができます。

免除手続きをしないで未納にしておきますと、将来年金が受けられないこともあります。

また、万一の事故等により障害を負ったときに年金が受けられないこともあり、お早めに申請してください。

なお、学生の方で新規または昨年引き続き免除を希望される方は新たに発行された学生証・家族所得のある方の所得の証明となるもの(源泉徴収票など)・印鑑・年金手帳(すでに持ちの方)を持参のうえ、手続きをください。

問合せ 保険年金課年金係 (☎51-1511 内線273・274) へ。

### 納期内納税にご協力を!

今月は軽自動車税(全期)の納期です。

固定資産税・都市計画税(第1期分)4月30日の納期が経過しています。

なお、市税のお問い合わせは税務課 (☎51-1511 内線231~239) へ。

### 水道だより

### 水道料金の減免措置継続のお知らせ

次の方については水道料金の減免措置が、平成5年3月31日まで継続されます。

- ・公衆浴場営業
- ・社会福祉施設
- ・生活保護世帯
- ・水型皮革関連企業
- ・めっき業

減免の適用には、該当される方からの申請が必要です。ただし、すでに適用を受けている方は申請不要です。

問合せ 水道事務所業務係 (☎51-2911) へ。

### 水道・下水道料金を口座振替している方へ

これまで、「口座振替済通知書」、「ご使用量のお知らせ」などの中に表示しておりました

### 福祉手当

(12月~3月分)  
振り込みました

12月から3月分までの心身障害者福祉手当、老人福祉手当を皆さんの指定された口座に振り込みました。

本人あてに振込通知をしませんので、各金融機関でお確かめください。

問合せ 厚生課給付係 (☎51-1511 内線318・319) へ。

### 会員募集

#### 保育サークル

ありんこ

保育さんに子供を預け、母親と子供が離れて自由に活動していただけます。料理、季節の行事、遠足、楽しい時間を一緒に過ごしませんか。

活動日時 毎週水曜日 午前10時~正午

活動場所 公民館

会費 月額2千円

問合せ 桑原(☎51-4336) へ。

書道サークル

閑松香墨会

ゆったりと硯に向かい、墨をすり、ゆったりとした気持ちで書道を楽しんでいます。いっしょに書道の楽しみを味わってみませんか。仲間を募集しています。

活動日時 毎週水曜日 午前10時~正午

活動場所 松林会館

問合せ 池田(☎51-4548) へ。

### 市民ジョギング大会

#### 出場者募集

「口座名義」、「口座番号」などを6月から表示しないことといたします。

なお、今までどおり「口座名義」、「口座番号」の表示を希望される方は、水道事務所へご連絡ください。

問合せ 水道事務所業務係 (☎51-2911) へ。

日時 6月14日(日) 午前9時

集合 午前10時競技開始

場所 多摩川中央公園

競技種目 小学3・4年生2km 小学5・6年生3km、中学生3km、一般3km・5km(男女とも)

出場資格 福生市在住・在勤・在学の方

参加費 小学生1000円、中学生2000円、一般3000円 (スポーツ保険料等)

※参加費は当日徴収します。

主催 福生市陸上競技協会

申込み 5月30日(土)までに福生市民体育館窓口へ。

### 赤十字事業にご支援をお願いします

社員増強運動  
5月1日~31日

### 掘り出し物がたくさんあるよ! おでかけください! ガラージセール

今まで家庭のすみでねむっていた衣類や贈答品、食器などの家庭雑貨を販売します。

生活の無駄を省き、資源の有効利用を図るため、皆さんのお越しをお待ちしています。

日時 5月10日(日) 午前9時~正午 ※雨天の場合は24日(日)に順延

場所 市役所前庭

※駐車場がありませんので、車のご来場はご遠慮ください

◆出店者の追加募集  
出店者の追加募集します。出店料は無料です。ご希望の方は、5月7日(木)までに、経済課商工係 (☎51-1511 内線276) へ。

### 不用品交換



〆ゆづります〆

- 〆五月人形〆ママコート〆整理ダンス〆シングルベッド〆籐応接セット〆エレキトーン〆ペーパーバス〆ペーパーラック
- 〆二段ベッド〆竹カーペット (6畳)〆CDコンボ

〆ゆづってください〆

- 〆自転車用補助椅子(前型)
- 〆ホームメーカー〆子供服 (2~4歳男子用)〆電子ピアノ〆子供用グローブ〆バイク (50CC)〆ポータブルミシン〆たんす〆自転車

不用品交換については有償の場合もあります。

なお3月の成立件数は1件でした。また、登録の必要がなくなりましたら、必ず経済課商工係 (☎51-1511 内線276) へ。