

発行 福生市
〒197 東京都福生市本町5
編集 企画財政部企画調整課
市役所の代表電話番号
☎ 0425-51-1511

市の木 もくせい
市の花 つつじ
市の鳥 シジュウカラ



市・都民税の申告は市役所へ

2月1日(土)～3月16日(月)

所得税の確定申告

2月17日(月)～3月16日(月)



928人の新成人が誕生

1月15日(祝)、市民会館で成人式が行われ、市長や来賓の方々より祝福をうけました。皆さんおめでとうございます。
今年、市内で成人式を迎えられた方は928人(男性483人、女性445人)です。
振りそでやスーツに身を包み、華やいだ雰囲気なかで旧交を温める風景があちこちで見られました。

市・都民税の申告受付が始まりました。
3月に入りますと大変混雑しますので早めに済ませるようご協力ください。
申告受付場所・期間
・商工会館2階202会議室
2月1日(土)～29日(土)
・商工会館3階301会議室
3月2日(月)～16日(月)
申告相談受付時間
・月曜日～金曜日 午前8時30分～11時30分・午後1時～4時30分
・第1・第3・第5土曜日 午前8時30分～11時30分
※第2・第4土曜日・日曜日・祝日は休みです。
☎問合せ 税務課市民税係(☎51-1511内線223・224)へ。

所得税の確定申告

はお早めにお願ひします。申告書の提出は郵送でも結構です(控が必要な方は返信用封筒と切手を同封してください)。なお、還付を受けるための申告は2月17日以前でも受け付けております。
確定申告の相談
■青梅税務署による「確定申告出張相談」です。申告書の受け付けもします。
■東京税理士会青梅支部による「確定申告無料相談」です。申告書の受け付けもします。
確定申告の相談
日時 2月18日(火) 午前9時30分～午後2時30分
場所 商工会館3階
指導会です。
日時 2月18日(火)～21日(金) 午後1時～4時
場所 商工会館1階研修室
問合せ 福生市商工会(☎51-2927)へ。
■東京税理士会青梅支部による「確定申告無料相談」です。申告書の受け付けもします。
日時 3月2日(月)～6日(金) 午前9時30分～午後4時
※受付は午後3時まで
場所 商工会館3階301会議室

生産緑地の指定を希望の方へ
農業者さんへ
個別相談・申請書を配付します
|| 申請受付は3月2日から ||

今回の生産緑地法の改正に伴い、市では、現在その作業を進めております。
生産緑地の指定を受けるためには、まず土地所有者の申請が必要となります。
生産緑地の指定をご希望の方は、つぎの日程で個別相談・申請書の配付を行いますので、お問ひください。
個別相談・申請書の配付
2月17日(月)～29日(土)
※ただし、22日の土曜日・日曜日は除きます。
相談・申請書配付時間
午前8時30分～午後5時
(土曜日は午前8時30分から午後零時15分)
相談・申請書配付場所
都市開発課(商工会館2階)
申請書受付
3月2日(月)～27日(金)
※ただし、14日の土曜日・日曜日は除きます。
申請書受付時間
午前8時30分～午後5時
(土曜日は午前8時30分から午後零時15分)
申請書受付場所
都市開発課(商工会館2階)
問合せ 都市開発課都市計画係(☎51-1511内線342)へ。

市職員募集

「輝く街/福生をあなたの若い力で」

職種と募集人員
一般事務職：若干名
応募資格
市内に居住する女性で、昭和12年4月2日から昭和44年4月1日までに生まれた方
募集期間
2月13日(木)～15日(土) 午前9時～午後4時(土曜日は正午まで)
応募方法
履歴書1通(自筆で記入し、最近撮影した写真を添付したもの)を文書職員課人事係へ本人がご持参ください。
賃金その他勤務条件
職種 一般行政職(事務職、技術職)・技能労働職(作業員)
募集人員 一般行政職10人程度
受験資格(国籍は問いません)
▲一般行政職▼
大学卒：昭和41年4月2日以降に生まれた方で、平成元年3月以降に卒業または平成4年3月卒業見込みの方
短大卒：昭和43年4月2日以降に生まれた方で、平成元年3月以降に卒業または平成4年3月卒業見込みの方
高校卒：昭和45年4月2日以降に生まれた方で、平成元年3月以降に卒業または平成4年3月卒業見込みの方
▲技能労働職▼
昭和36年4月2日以降昭和48年4月1日までに生まれ、高校以上卒業または卒業見込みの方で、普通自動車運転免許証を有する方
要項と申込書の配付
2月5日(水)～10日(月)

市役所パートタイマー募集

賃金：福生市パートタイマー雇用規定による
勤務時間：一般事務は、月曜日から金曜日の午前9時から午後4時、土曜日は正午まで(第2・第4土曜日は休み)
図書館勤務の場合は、火曜日が休みとなり日曜日は隔週勤務となります。
試験日時 2月21日(金) 午前10時
試験会場 商工会館3階ホール
試験方法 一般教養試験(筆記試験合格者のみ、後日面接を行います)
登録 合格者は一年間市役所のパートタイマーとして登録され、必要に応じてそれぞれの職場に勤務していただきます。
問合せ 文書職員課人事係(☎51-1511内線246)へ。

2月の防炎キャンペーン



枯れ草火災

分注意しましょう。出火原因をみると、「たき火」をしていて「枯れ草、落葉、芝草等」に燃え移ったケースやタバコの投げ捨てによって火災になった事例が多いようです。注意 事項 ① たき火をするときは風の無い日を選びましょう ② たき火をするとき水を入れたバケツをそばに用意しましょう ③ たき火の後始末には水をたっぷりかけましょう ④ 火をつけるときに灯油、ガソリン等は使わない ⑤ タバコの投げ捨てはやめましょう 問合せ 福生消防署予防課 指導係(☎52-0119)内線552へ。

「八高線の絵・写真展」

複線電化を活動の目的として、いる八高線八王子・高麗川間複線電化促進協議会で行いました絵と写真の作品募集に、443人の方から880点(福生市16人50点)の作品が寄せられました。ご協力ありがとうございました。全応募作品の中から、会長賞に飯能市応募作品、あずさ会会長賞に瑞穂町同作品のほか、各市町長賞等が選ばれ、福生市長賞には熊川1340-7番地岡田秀文氏の「多摩川上を行く八高線」の作品が選ばれました。応募いただきました作品展示をつぎのとおり行いますのでご覧いただきますようご案内いたします。



自然かんさつ会

野鳥や植物など、野外で暮らす生物の様子をかんさつしてみよう。日時 2月16日(日)午前9時以後毎週日曜日 全4回 ※朝8時に雨天のときは中止とします。集合場所 南公園最南端部 用意するもの 防寒具・筆記用具、持っている人は双眼鏡や図かんなど 申込み・問合せ 白梅会館(☎53-3454)へ。

親子映画会 風の谷のナウシカ

風の谷に住むナウシカが、傷んでしまった地球の再生に力を注ぐ、勇気と感動のアニメーション映画です。ご家族そろってお出かけください。公民館(☎52-1711) 日時 2月8日(土)午後7時30分・9日(日)午後2時 白梅会館(☎53-3454) 日時 2月8日(土)午後2時 松林会館(☎52-3624) 日時 2月9日(日)午前10時 ※各会館とも入場無料 問合せ 各会館へ。

青少年問題講演会

日時 2月14日(金) 午後7時 時間場 午後7時30分開演 場所 市民会館小ホール 定員 250人 ※入場無料 講師 東口重信氏 ▲講師プロフィール 同志社大学卒業。現在国立秩父学園の指導課長として障害児童等の指導にあたり、多方面にわたり講演等を行っている。主な著書 「小学生をどう育てるか」「子どもから大人へ」等 主催 福生市青少年問題地区委員長会 問合せ 社会教育課社会教育係(☎52-5511)へ。

水道モニターを募集します

東京都水道局では水道について、皆さんが日頃お感じになっていることやご意見を広くお聴きして、水道事業運営に反映させるため、次のように水道モニターを募集します。資格 4月1日現在、都内在住で満20歳以上の都営水道を使っている方(都区市町の公務員を除く) 人員 100人 内容 ①アンケートの回答(年4回) ②連絡会、見学会への出席、随時報告の提出 ③その他調査等に対する回答 任期 1年間(平成4年4月1日から平成5年3月31日) 謝礼 最高1万円(アンケート回答回数による) 申込方法 往復はがきの①往信

妊娠出産休暇・育児休業補助教職員候補者の募集

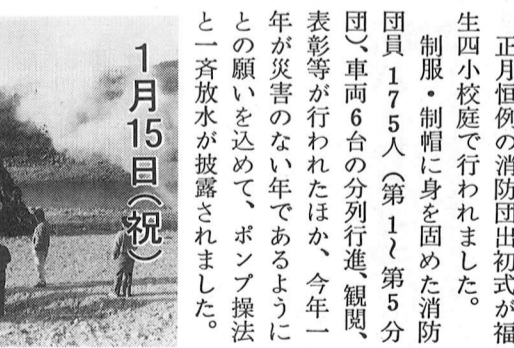
東京都教育委員会では、妊娠出産休暇・育児休業補助教職員候補者の申し込みを受け付けます。職種 ①教諭 ②養護教諭 ③養母 資格 ① 国公立学校の正式任用教員(臨時的任用教員を含む。ただし、時間講師は含まない。)として、12か月以上の経歴を有し、平成4年3月31日現在60歳未満の方 ② 養護教諭普通免許状を有し、平成4年3月31日現在60歳未満の方 ③ 教諭普通免許状または保育資格を有し、平成4年3月31日現在40歳未満の方 勤務場所 都内公立学校 選考 書類選考 受付期間 3月2日(月)～5日(木) 問合せ 教育庁人事部検定課選考係(☎03-5320-6787)または教育庁多摩教育事務所(☎24-722-1内線305-307)へ。

福生市総合案内板が完成しました



福生駅西口公園内に市内の名所や旧跡などを紹介した総合案内板「遊・YOUふっさコミュニティマップ」が設置されました。この案内板は、市民や福生に訪れた方が、町を知ったり、散策したりすることに、「福生」という町を楽しんでいただくために作られたものです。案内板には、市内の公共施設、彫刻の設置場所、市内散策道、遊歩道などがわかりやすく示してあるほか、桜まつりや七夕まつりなど、好評を得ている。主な著書 「小学生をどう育てるか」「子どもから大人へ」等 主催 福生市青少年問題地区委員長会 問合せ 社会教育課社会教育係(☎52-5511)へ。

「燃えてみないか」



かみ地区で「燃えてみないか」今を」 福生市商工会青年部講演会 1月12日(日) 福生市消防団出初式 1月15日(祝) 加美地区で「燃えてみないか」今を」 福生市商工会青年部講演会 1月17日(金) NHKのテレビ番組「ゲーム数字でQ」の録画撮りが1月17日(金)福生六小の亀の子レスランで行われました。対象は3年生全員(約90人)でタレントの高橋真美さんの進行で、テーマは「我慢」。子供たちの我慢できる事のインタビューやアンケートを行いました。放映は、2月18日(火)午後7時30分から8時の予定です。皆さんご覧ください。

「燃えてみないか」今を」



福生市商工会青年部講演会 1月18日(火)午後7時 場所 商工会館3階ホール ※入場無料 講師 松本育夫氏(サッカー解説者) 問合せ 福生市商工会(☎51-2927)へ。

市の業務は第2・第4土曜日がお休みです

より、「どんと焼き」が行われました。以前、PTAが地域交流の目的で実施していたのを引き継いで今年で3回目とのこと。竹の骨組みに周りを杉の枝葉で覆い円すい形にして、各家庭から集まった松飾りやしめ縄等を取り付け、きれいに仕上げられたドンドヤキが二つ。当日の参加者約200人の見守るなか、点火されると火柱と煙のすこさに驚きの声があがっていました。

Sケン大会に

参加してみよう

仲よしグループでSケンにチャレンジしてみませんか。
 日時 2月17日(月)午後3時30分～5時
 場所 田園会館
 対象 小学生3人1組で先着8組まで
 申込み 2月7日(金)から田園会館(☎52-3133)へ。



田園会館では、子どもたちの様々な分野の作品を集めた「ふっさこどもけっさく展」を実施します。このけっさく展に、ぼくの、わたしの「けっさく」を発表しませんか。
 日時 3月7日(土)午前9時～午後5時・8日(日)午前9時～午後4時
 対象 幼児・小学生・中学生の

教育委員会 だより

第12回福生市教育委員会定例会が平成3年12月27日に開催され、次のことについて、審議されました。

●協議事項
 ○平成4年度教育予算の主要事業について教育予算のうち、主な事業について説明をし、協議をいたしました。

福生市プチギャラリー 2月の展示案内

開館時間：午前10時～午後7時

第一、第二展示室	
タバコペーパークラフト展	1月31日(金)～2月2日(日)
福生一小PTA絵画展 他	2月4日(火)～9日(日)
第一展示室	
陶芸展	2月11日(祝)～23日(日)
八高線の絵・写真展	2月28日(金)～3月1日(日)

プチギャラリーをご利用になりたい方は、お気軽にお申し込みください。
 申込み・問合せ 社会教育課社会教育係(☎52-5511)へ。

おはなしのひろば

今月のおはなしは、ペープサートで「てぶくろ」です。お母さんと一緒にお話を聞きましょう。

報告事項

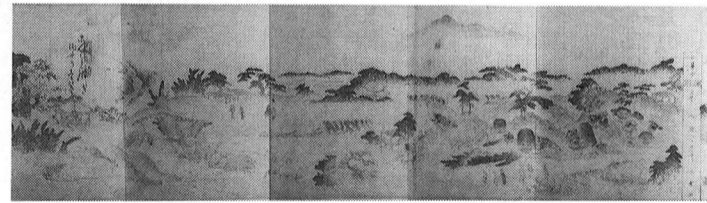
○平成3年第4回福生市議会定例会について、平成2年度教育委員長の年間活動状況調査について及び平成4年成人式について報告がありました。

☆2月の教育委員会定例会は28日(金)午前10時から市民体育館会議室で行う予定です。問合せ 教育委員会庶務課庶務係(☎52-5568)へ。

2月8日(土)・22日(土)・3月14日(土)

郷土資料室だより

ただ今展示中
 『名所図会・江戸から東京へ』
 郷土資料室では、特別企画展として種々の「名所図会」を展示しています。近世から近代(特に18世紀後半より19世紀後半まで)に至る間の江戸の名所が東京へと時代が転換する中でどのような変化をみせたのでしょうか。
 今回の展示では冊子(和書)の形態をとった資料が中心ですが、巻子(絵巻)仕立てのものや版木なども展示しています。
 展示期間 2月1日(土)～3月30日(月) 午前10時～午後5時
 休館日 火曜日、祝祭日。また、3月1日(日)から14日(土)まで臨時休館いたします。



田園会館

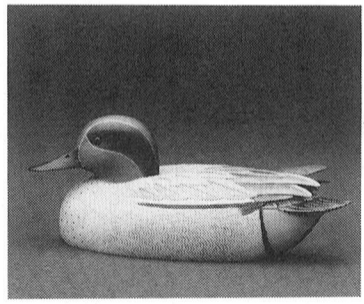
児童指導員募集

児童の健全な遊びの指導及び自主的な活動への助言等を行う田園会館の児童指導員を募集します。
 募集人員 1人
 資格 保育、幼稚園教諭、教員免許のいずれかを有する方で、満65歳未満の方(平成4年4月1日現在)
 応募方法 履歴書、身上書、写真、資格免許の写しを2月15日(土)までに田園会館へ持参してください。
 賞金・その他勤務条件 賞金 福生市非常勤の特別職の職員の報酬及び費用弁償に関する条例による
 勤務条件 月曜日から土曜日の午前9時から午後5時までの16日勤務
 問合せ 田園会館(☎52-3131)へ。

初心者 バードカーピング講座 + 水鳥観察会

今やブームと言えるほど、自然に対する関心が高まっています。そのあらわれのひとつにバードカーピングがあります。バードカーピングとは、簡単に言えば木製の鳥の彫り物ですが、あくまでも忠実に鳥の姿を再現する点で他の彫刻と異なります。
 当講座ではカモ類(コガモ、コスズガモのいずれか)一体を期間中に完成する予定です。また、せっかくの機会ですので、現在多摩川に飛来している水鳥の観察会も行います。
 初心者を対象とした講座で、専門家の講師が丁寧に指導します。鳥に興味のある方はお気軽にご参加ください。

日時 2月15日、29日、3月7日、21日、4月4日、18日の各土曜日 午後1時30分～4時30分
 ※初日のみ水鳥の観察会を行いますので午前10時30分に集合してください。
 場所 中央図書館会議室
 対象 市内在住、在勤の成人定員 先着20人
 講師 成川治氏(造形家)
 参加費 材料、道具等一式の実費(4,000円程度)
 申込み 2月8日(土)から電話で社会教育課文化財係(☎53-3111)へ。

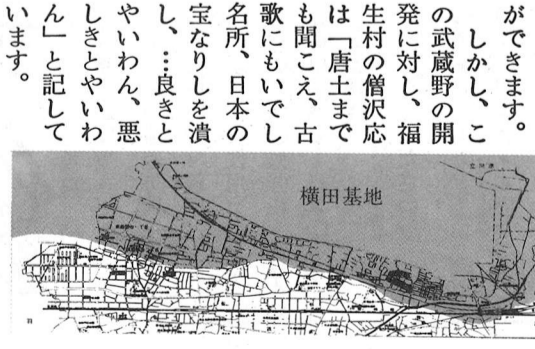


▲講師作品(コガモ)



武蔵野の原

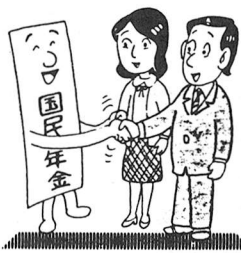
武蔵野といえは国木田独歩の名作『武蔵野』を連想し、雑木林の落葉をイメージしますが、この東京都・埼玉県に広がる武蔵野(武蔵野台地)は、大正末期、昭和初期ごろから宅地開発が進み、特に昭和20年代以後の著しい都市化の進展により面影をしのばせる場所もわずかなとってしまいました。



武蔵野の開発は、江戸時代初期、玉川上水の開削(1653)により、砂川、小平辺の新田集落が開かれたころにさかのぼります。福生市域でも、寛文8年(1668)の『福生村武蔵野新田申之御縄水帳』や『熊川村武蔵野新田申之御縄水帳』(土地台帳)などの史料によって新田開発の名のもとに開発されたことを知ることができます。しかし、この武蔵野の開発に對し、福生村の僧沢応は「唐土までも聞こえ、古歌にもいだし名所、日本の宝なりしを潰し、良きとやいわん、悪しきとやいわん」と記しています。

これら的小手形と引き替えにあらためて納入内訳の明細を記した正規の請取証、つまり年貢皆済目録が村方へ交付されます。福生村、熊川村ともに畑作の村ですから年貢はほとんど貨幣に換算して納めていますが、両村ともに「本途」と呼ばれる本年貢のほかに雑多な産物などに課せられる「小物成」や、村高に於て課せられる付加税の「高掛り」など、多様な項目からなっています。天保七年の福生、熊川両村(ただし幕府直轄領分に限る)の年貢の内容をみると本途年貢の他に「鮎運上」、「玉川上水縁通左右芝野銭」などという地域的特徴を示す年貢が納入されています。鮎運上とは多摩川での漁業収益に對して課せられたものですが、芝野銭は玉川上水の土手に生える雑草の採草をみとめ、その肥料としての利益に課された年貢です。

国民年金だより



現在口座振替を
ご利用されている
皆さんへ

①現在口座振替で毎月納付している方で平成4年度の1年分を口座一括前納に変更を希望される方は、2月28日(金)までに金融機関へお申し込みください。

②口座振替で一括前納していた方で4月分から口座による毎月納付に変更を希望される方は、2月21日(金)までに金融機関へお申し込みください。

4月から新たに
口座振替の利用を
希望される皆さんへ

①今まで納付書で納付されていた方で平成4年度の1年分を口座一括前納を希望される方

ひとり親家庭

九十九里の旅

期日 3月29日(日)・30日(月)
1泊2日
行き先 千葉県九十九里
参加資格 市内在住のひとり親
家庭の親と子(20歳未満)
定員 先着60人
参加費 3,000円(大人・
小人与人も)
申込期間 2月15日(土)~29
日(土)
申込み 参加費を添え、福生市
社会福祉協議会「福生市牛浜

は、2月28日(金)までに金融機関へお申し込みください。
②今まで納付書で納付されていた方で4月分から口座による毎月納付を希望される方は、3月24日(火)までに金融機関へお申し込みください。
なお、平成4年度の国民年金保険料は表のとおりです。

平成4年度分保険料

保険料	月額	毎月納付年額	前納年額	割引額
定額	9,700	116,400	113,590	2,810
定額+付加	10,100	121,200	118,270	2,930

問合せ 保険年金課年金係(☎51-1511内線269・270)へ。

リウマチを一緒に考えてみませんか

リウマチの痛みからくる不安や迷いを一緒に話し合いませんか。日本リウマチ友の会 福生支部 藤原恒子(☎51-4703)へ。

163(福祉会館内)☎52-2121へ。定員になった場合はお断りすることもあります。なお、月曜日の午後、火曜日は休みです。

老人医療の

「あなたの医療費」(9月診療分)

お知らせします

老人保健制度と、健康及び医療に対する認識を深めていただくため、平成3年9月に受診さ

国民健康保険だより

国保をささえる保険税

保険税は、わたしたちの国保を運営するための重要な財源です。国保の財源は、わたしたちの納める保険税と国や都からの補助金、市からの繰入金とによってまかなわれています。

したがって、保険税を納めていただかないと、国保制度は運営できなくなります。保険税を納めることは被保険者の義務です。必ず納期を守って納めるようにしましょう。

納税義務者は世帯主

保険税を納めなければならない人のことを納税義務者といいますが、その人は世帯主です。たとえば、世帯主が勤務先の健康保険に入っている国保の被保険者でなくても、家族の誰かが国保に加入していれば世帯主が納税義務者となります。

いつから払うのか

保険税は、国保への加入資格発生の月分から納めなければなりません。たとえば、1月に会社をやめたり、他市町村から転入して国民健康保険への加入資格が発生し、4月に国保加入の届け出をした場合、保険税は、届け出をした4月分からではな

れた医療費の額等を2月中にお知らせします。

通知する「あなたの医療費」のお知らせは、保険診療として定められた費用のみを記載します。

自由診療や差額ベッド代、入院雑費など保険が適用されないものは含まれておりません。
問合せ 保険年金課老人保健係(☎51-1511内線274)へ。

保険税は納期内に納めましょう

保険税の納め忘れはありませんか。2月は保険税第6期の納期です。お近くの金融機関で納めてください。

また、災害、世帯主の病気、失業などで収入が減少し、どうしても保険税を納期内に納められないときは、早めにご相談ください。

問合せ 保険年金課保険係(☎51-1511内線272・273)へ。

納期内納税にご協力を!!

今月は固定資産税 第4期分の納期です。

2月29日までに指定金融機関等で納税してください。市税のお問い合わせは 税務課(☎51-1511内線221~229)へ。

ご覧ください
「輝く街福生」
映画・ビデオ
(日本語版・英語版)
貸し出しています

市勢映画・ビデオテープ「輝く街福生」を貸し出しています。映画(16ミリフィルム30分)・ビデオテープ(VHS・ベータ)は、ナレーション(場面説明)が日本語と英語の二種類あります。

団体及び個人でもお貸ししますので、集会の時に、また、ご家庭でご覧ください。

なお、映画については、16ミリ映写機の操作講習修了証をお持ちの方に限ります。
申込み・問合せ 企画調整課



お貸しします 家庭菜園

平成4年4月1日から熊川東鍋2の家庭菜園をお貸しします。貸出す区画数は、熊川東が165区画、鍋2が55区画の合計220区画です。

余暇を利用して野菜作りの楽しさを味わってみてはいかがでしょうか。

貸出期間 平成4年4月1日~平成6年3月31日(2年間)
費用 2,000円(期間中の水道代、ゴミ処理費用など)
申込み 2月5日(水)から15日(土)までに印鑑をお持ちのうえ、経済課農業係

報係(☎51-1511内線214・215)へ。
ご利用ください
福生高齢者
職業相談所

高齢者職業相談所は、おおむね55歳から65歳までの高齢者を「採用したい方」または「就職を希望される方」の相談を行っています。

あなたの豊富な知識や技能を企業で生かしてみませんか。

高年齢者職業相談所では、専門の相談員があなたの再就職について相談に応じております。

相談日時 毎週月曜日(金曜日)の午前8時30分~午後5時と土曜日の午前8時30分~正午(第2・第4土曜日は休み)
問合せ 福生高齢者職業相談所(福生市福生767吉森第一ビル4階(☎52-2102)へ。

で直接おいでください。なお、申し込みは、一世帯につき1区画とし、応募者が多数の場合は抽選になります。

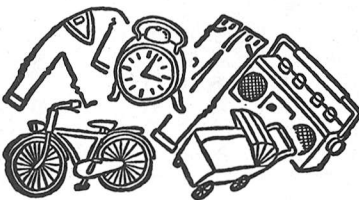


会員募集

はだかんぼう

1歳児から入園前のお子さんをお持ちの皆さん。私達と親子一緒に遊ばせませんか。
活動日時 毎週月曜日 午前10時30分~午後2時
活動場所 白梅会館他
募集期限 3月9日(月)まで
問合せ 石川(☎52-7544)・木住野(☎51-5726)へ。

不用品交換



△ゆずります▽
○風呂釜○剣道防具一式(中・高校生用)○冷蔵庫○スキー用具一式(女性用)○ピアノ○洋服かけ○勉強机・椅子○乳母車○ベビーカー○ママコート○縁台
△ゆずってください▽
○スキューエア(6・7歳用)
○子供服(3・4歳女子用)
○ベビーベッド○B型ベビーカー○乳児服○ワイプロ○チャイルドカーシート○自転車
○サイクリング車○子供服(1~3歳女子用)
なお12月の成立件数は6件でした。また、登録の必要がなくなりましたら、必ず経済課商工係(☎51-1511内線276)へ。