

発行 福生市
〒197 東京都福生市本町5
編集 企画財政部企画調整課
市役所の代表電話番号
☎ 0425-51-1511

市の木 もくせい
市の花 つつじ
市の鳥 シジュウカラ



11月3日の「福生ふれあいフェスティバル」で行われた「ごみ減量とリサイクル展」。空き缶・牛乳パックとトイレットペーパーの交換に大勢の方々が訪ずれ、空き缶200kg、牛乳パック132.5kg集まりました。地域で行われている資源回収にもご協力ください。

混ぜればごみ 分ければ資源

～分別収集にご協力ください!!～

現在、市では、燃えるごみ、燃えないごみ、有害ごみ、粗大ごみの4分別収集を行っています。それぞれのごみの中に違う物を混ぜて出されますと、ごみ処理に支障をきたしてしまいます。燃えるごみの中に燃えないごみが混ざっていると焼却炉の故障の原因にもなります。

燃えないごみは、市のリサイクルセンターへ運ばれ、鉄類は磁石により自動的に回収されます。また、アルミ缶、ビン(5種類の色に分けて回収)は人の手によりそれぞれに分けて回収しています。その回収量は燃えないごみ全体の40%にのぼり、資源の再利用に役立つだけでなく、ごみの減量すなわち埋め立て地の寿命を伸ばすことにもなります。

この回収作業をスムーズに行うためには、ごみ処理の流れの最初にある「正しく分けて出す」ということが一番大切なことです。スタートでつまづいてしまうと、その後のごみ処理の流れに支障をきたしてしまいます。

市民一人ひとりが「ごみ」に関心を持ち、ごみ収集所に出す時には、正しく分けて出しているかどうかのご協力をお願いします。

年末年始用

ごみ袋を配布

環境防災課清掃係(市役所1階)の窓口で直接配布します。

配布期間は12月16日(月)から27日(金)までの午前8時30分から午後5時までです。(ただし、土曜日は正午まで、日曜・祝日は除きます)なお、町会及び自治会に加入している家庭には、町会等の協力を得て、12月22日(日)ごろまでに配布することになっております。

問合せ 環境防災課清掃係(☎51-1511内線284・285)へ。

ご参加ください

多摩統一シンポジウム

多摩地域32市町村では、「365万人リサイクル型都市」の形成を目指して「多摩統一シンポジウム」を開催します。

多摩統一シンポジウムを開催します。

年末・年始ごみ収集予定		
種類	年 末	年 始
燃えるごみ	12月30日(月)まで (12月29日は、日曜日ですが収集します。)	平成4年 1月6日(月)から
燃えないごみ 有害ごみ	12月24日(火)まで 火曜地区 25日(水)まで 水曜地区 26日(木)まで 木曜地区 27日(金)まで 金曜地区	平成4年 1月7日(火)から 8日(水)から 9日(木)から 10日(金)から
粗大ごみ	12月30日(月)まで (12月24日(火)までに受け付けたもの)	平成4年 1月4日(土)から
し尿 浄化槽	12月28日(土)午前中まで (12月20日(金)までに受け付けたもの)	平成4年 1月7日(火)から

多摩 リサイクルシンボル



「ごみの減量化・資源化」を図るため、多摩地区全体でリサイクルに取り組むための統一シンボルキャラクター『ごみは生きかえる』です。よろしくお願ひします。

平成4年度

学童保育入所児童受付

受付期間 1月4日(土)～19日(日)まで

小学校1年生から3年生までの児童で、放課後帰宅しても保護者が働いていたり病気等で、めんどうをみてもらえないなどの児童が対象です。ただし、心身に障害のある児童は除きます。

すでに入所している児童も必ず申請してください。

定員 各クラブ、おおむね40人
保育時間 下校時から5時まで。ただし、夏、冬、春休み等は、午前8時30分から午後5時まで行います。

保育費 教材、間食費として一人月額2,000円
申請書受付 12月15日(日)から、福生市社会福祉協議会事務局(福生市役所内)、市役所厚生課

学童保育所		
保育所名	対 象	児 童 番 号
扶桑クラブ	第一小学校通学児童	51-6732
たんぼぼクラブ	第二小学校通学児童	52-0717
会館クラブ	第三小学校通学児童	52-8255
わかぎりクラブ	第四小学校通学児童	51-8165
わかたけクラブ	第五小学校通学児童	52-0445
かめの子クラブ	第六小学校通学児童	52-0446
でんえんクラブ	第七小学校通学児童	53-3756

シルク台地区

(片倉跡地・周辺地区)

地区計画原案の 公告・縦覧

12月12日～26日

市では、つぎのとおりシルク台地区(片倉跡地・周辺地区)の地区計画原案の縦覧を行います。

この縦覧は市案を決定する前に市民の方からの意見等をお聴きし、この地区にふさわしい地区計画案を作成するための縦覧です。

縦覧を希望される方、ご意見等ある方は、都市開発課窓口においでください。

縦覧期間 12月12日(木)～26日(木)午前8時30分～午後5時
5時(ただし第2土曜日・日曜日・祝日及び土曜日の午後は行いません)

縦覧場所 都市開発課窓口
※12月18日(水)～21日(土)の間は白梅会館でも行います。
午前9時～午後5時(土曜日は正午まで)

意見書提出期間 12月12日(木)～平成4年1月9日(木)
午前8時30分～午後5時
(ただし第2土曜日・日曜日、祝日、12月28日から平成4年1月3日及び第1・第3土曜日の午後は行いません)

提出場所 都市開発課窓口



～受付は来年1月から～

平成4年度の保育園入園申し込みの受け付けが始まります。受付期間 平成4年1月6日(月)～18日(土)

ただし、第2土曜日、土曜日の午後、日曜日、祝日は除く。受付場所 福祉事務所(市役所1階)

申込用紙配付 12月16日(月)から福祉事務所まで配付します。

なお、現在通園中の方については、継続調査書を保育園からお渡しします。

申込みに必要な書類 ①平成3年分の所得税が分かるもの

▽給与所得者：源泉徴収票など、確定申告をする方は、申告書の控え

▽申告所得者：確定申告書の控え、市・都民税申告書の控え

福生市プチギャラリー 12月の展示案内

開館時間：午前10時～午後7時 (休館日：毎週月曜日 12月29日(日)～平成4年1月3日(金))

第一展示室 (3階)	
3日(火)～15日(日)	個展 (絵画)
17日(火)～28日(土)	福生七夕まつり 写真展
第二展示室 (4階)	
3日(火)～15日(日)	個展 (絵画)

プチギャラリーをご利用になりたい方は、お気軽にお申し込みください。申込み・問合せ 社会教育課社会教育係 ☎52-5511へ。

で、必ず提出してください。②平成3年度の市民税額が分かるもの：市・都民税納税通知書、または課税証明書(都民税は含みません) ③土地、家屋等をお持ちの方は平成3年度の固定資産税額が分かるもの：固定資産税・都市計画税納税通知書、または課税証明書

■入園資格

母親が、次のいずれかの状態にあって、ご家庭で保育ができない場合に限りです。ただし、ご家庭で母親以外に保育にあたられる方がいる場合は除きます。

- 家庭外勤務の場合
- 母親が欠けている場合
- 出産、病気などの場合
- 内職をしている場合
- 自営業の場合
- その他の事情がある場合

入園後にご家庭で保育ができないようになり、年度途中で退園していただきます。また、家庭で保育できない場合でも、その程度により、あるいは保育園の定員に余裕のないときなど、入園できないことがあります。

問合せ 福祉事務所福祉第1係 または福祉第2係 ☎51-1511内線322・324へ。



日時 12月15日(日) 午前10時～10時45分・午後2時～2時45分(2回上映) 田園会館 ☎52-3133 日時 12月21日(土) 午前10時30分～11時15分・午後2時30分～3時15分(2回上映) ※各会館とも入場無料 問合せ 各会館へ。

ちよつと早いクリスマス 幼児向けの人形劇・パネルシアター・映画などを見たり、ゲームなどをして、ちよつと早いクリスマスをみんなで楽しみましょう。 日時 12月14日(土) 午前10時～正午 場所 白梅会館2階集会室 定員 先着100人

「クリスマスなんてくだらない」が口ぐせの町一番の嫌われ者。その彼がどのようにして人を愛することを知り、自分の本当の仕事が何かを悟ったか。ディケインズの同名小説をもとにしたミュージカルアニメ。 松林会館 ☎52-3624

第91回 市民名画劇場 『愛情物語』 甘美な演奏によって全米を風靡した不世出の音楽家エディ・デューチンの哀切きわまりない一生を描いた愛と感動の名作。 監督 II ジョージ・シドニー 主演 II タイロン・パワー キム・ノバク

福生七夕まつり 写真コンクール 入賞作品展示 福生駅西口のプチギャラリーで第41回福生七夕まつり写真コンクール入賞作品を展示します。 日時 12月17日(火)～28日(土) 午前10時～午後7時 場所 福生市プチギャラリー

としよかんでクリスマス！ 今年最後のおたのしみ、としよかんのクリスマス会によるこぞノ人形劇「ジャックと豆の木」など楽しい舞台をおみせします。 場所・日時 わかたけ分館 12月19日(木) ☎51-0083 わかざり分館 12月20日(金) ☎52-7421 中央図書館 12月21日(土) ☎53-3111

人権講座 「差別のない社会をめざして」 人権の尊重、それは、みんなが幸せに生きていくために欠かせないものです。しかし、性による差別、障害者差別、部落差別、人種差別等さまざまな差別が存在し、人権が侵かされている現実があります。私たちの生活の身近なところから、基本的人権の意味を一緒に考えてみませんか。 日時 12月14日(土) 午前10時～正午 場所 松林会館 講師 川村善二郎氏(歴史学者 東京学芸大学講師) 申込み・問合せ 松林会館 ☎52-3624へ。

神谷郁代 ピアノリサイタル 日時 12月6日(金) 午後6時30分開演 入場料 全席指定1、500円 好評発売中 新春特別企画 高橋竹山演奏会 日時 平成4年1月25日(土) 午後6時30分開演 入場料 全席指定2、500円 好評発売中

まちの話題 第22回市民文化祭 日頃の活動の見せどころ 市内には多くのサークルがあり、年に一度、この市民文化祭で活動の成果を披露します。 絵画、写真、陶芸、盆栽、書、華、美術工芸等の素晴らしい作品を展示したり、舞台上では、歌や踊り、パレー等を熱演して、訪

12月の防災キャンペーン 暖房器具は正しく使いましょう 昨年、東京消防庁管内で、暖房器具による火災は248件で、この火災で4名の方が亡くなっています。そして、そのほとんどが住宅、アパートで発生しており、「使用しているストーブの近くに燃えやすい物を置いたため」、「使用中のストーブに給油したため」などの原因で出火しています。

市民会館催し物インフォメーション オチケットの求めは 各催しとも表の各プレイガイドで発売しています。 問合せ 市民会館 ☎52-1711へ。

まちの話題 ずれた大勢の人々を楽しませてくれました。

プレイガイド

市民会館 ☎52-1711
 市役所市民相談係 ☎51-1511
 かたばみ楽器 ☎51-0038
 チケットセゾン
 西友福生店 ☎52-5111
 西友河辺店 ☎0428-24-6711
 井上商店(五日市町) ☎96-1533
 セツプロモーション ☎53-8958



12月の



① バスケットボール

をしよう

広い体育館でバスケットボールをしよう。

日時 12月19日(木)・26日(木)

午後3時～4時30分

場所 市民体育館

対象 小学4年生～6年生

② 一輪車であそぼう

一輪車に乗れない子も練習して乗れるようになろう。

日時 12月11日(水)・17日(火)

・18日(水) 午後2時30分～4時

場所 田園会館前庭

対象 11日・18日―初心者対象

17日―既に乗れる子のレベルアップ

定員 各日とも先着20人

申込み ①、②とも田園会館

(☎52-3133)へ。

おはなしのひろば

今月のおはなしは「ソフトクリームになったくもさん」です。スプーン人形の楽しいおしゃべりも用意しました。

日時 12月16日(月) 午前11時～11時30分

場所 田園会館

対象 幼児と母親

問合せ 田園会館(☎52-3133)へ。

冬の工作教室

「竹でつくる」

竹を素材にした伝承あそびは多くの子どもたちに親しまれてきました。でも、最近では、めったにみられません。

今回は2期に分けて次のとおりおこないます。

今年の冬は、自分で作った遊び道具でおもしろい遊ぼう。

「竹とんぼ・竹うまを作ろう」

日時 12月19日(木)・20日(金)

30分・午後3時(2回上映)

場所 公民館 ※入場無料

内容 「こんざつね」、「手ぶくろを買いに」、「おじいさんのランプ」、「花のき村と盗人たち」

問合せ 公民館(☎52-1711)へ。

12月14日(土)・28日(土)・平成4年1月11日(土)

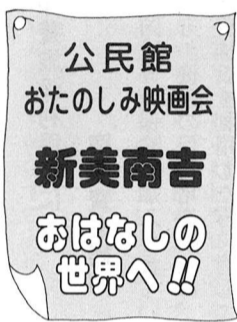
郷土資料室だより

特別展の予告

名所図会・江戸から東京へ

郷土資料室では来年2月1日より特別展の開催を予定しています。テーマは、江戸時代後期以降の庶民の活動の広がり、特に地理的視野と行動範囲の拡大及び文化的な関心と興味の拡充を探ってみたいことにあります。

そこで特に、通俗的な地誌である名所図会という形で刊行された絵入りの名所、旧跡のガイドブックを取り上げてみることにいたしました。名所図会は、物語仕立てで、主人公が名所を尋ねて歩き、その名所を説明するという形で挿絵も載せています。これが19世紀以降読者に歓迎された理由は、「名所」の由来を尋ねることは、ややもすると過去だけにこだわることになり



ますが、「名所図会」は、現在を対象として、引用する和歌、俳句なども古歌にこだわっていないこと、また、見知らぬ土地への興味をかきたて、知っているはずの郷土への認識を新たにさせることなど、いくつか考えられます。

展示では稀覯書である『江戸名所図会』(天明5年、鍛形恵齋画)をはじめ、明治初期の『東京楽事』など江戸から東京への

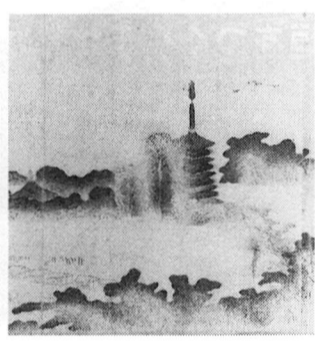
白梅親子映画会

「生きてゐるってすばらしい」他

グリム童話の「ブレーメンの音楽隊」をもとにした、アニメーションフィルムです。その他吉四六どん、ミッキーマウスの話など。ご家族でお出かけください。

日時 12月14日(土) 午後2時～3時

場所 白梅会館(☎53-3454)へ。



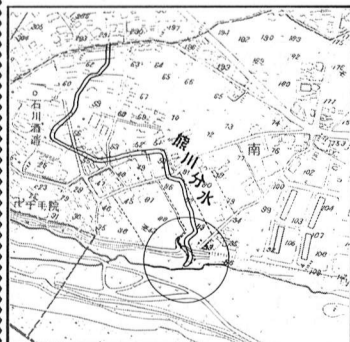
『江戸名所図会』



あれこれ ぶつせの地名

ぶつせの地名

音が地名の起こりとなったといわれる地名が熊川にあります。熊川84番地付近、熊川分水がハケ(拜島段丘崖)を流れ落ちる辺りを「どうどう」と呼びます。分水の終点であるこの地で余水はハケをどうどうと音をたて流れ落ちたのでしよう。大正期に熊川神社へ奉灯のために編まれた句集に「ドウドウや玉を砕けし飛ぶ激波」また、「轟々として分水の吐口哉」の句があります。今よりはるかに水量の豊富であった時代ではこの句のように清流が飛沫をあげてこを



熊川分水



『横浜地名案内』

うちこんでおり、すでに明治3年には俳句選集『高むしろ』を出版しています。

「横浜地名案内」は、横浜の町名や橋名を絵入りで案内した地誌ですが、くわえて異国風の横浜八景を選定し、文人の詩歌俳諧をかかげています。本書は、横浜の文明開化を示した案内書として評価が高く、さらに学制施行後の地理の副読本としても用いられたようです。

※今月の「植物雑学講座」は12月7日(土)に日程を変更させていただきます。

元文四年(一七三六)十二月、多摩川通りに江戸への通船を目的とした第二水路の開削が計画される。元文三年(一七三五)七月、江戸の町人が玉川上水に沿って福生村より江戸芝新堀拾番まで通船を目的とした新堀の開削を計画したことに對して、武蔵野の村々は幕府へ反対の願書を差し出しています。しかし、翌四年の十二月には計画者の江戸の町人五嶋屋次郎右衛門、熊沢屋市郎兵衛の両人が、熊川村と契約を結んでいます。内容は「通船」のための新堀の開削にあたり、堀の川敷、土手敷となる土地の年貢などの公租負担を控除されるまでは計画者の方で負担するということ。また、新堀のた

教育委員会だより

第10回福生市教育委員会定例会が10月25日に開催され、次のことについて報告がありました。

●報告事項

○福生市立図書館分館利用者用検索機の設置について 利用者への借りた本等が、どこにあるのか、また、借し出し中なのかどうか、一目でわかる検索機が、10月2日より稼働しています。

会議の傍聴について

教育委員会の会議は、特別な場合を除き、公開され、毎

☆今月の教育委員会は、12月27日(金) 午前10時から予定。問合せ 教育委員会庶務課(☎52-5568)へ。

月第4金曜日午前10時を定例会と定めています。なお、必要に応じて臨時会が招集されることもあります。会議は、教育行政について基本となる問題や、重要な施策に関する議案が上程され、5人の委員により審議されます。会議の日程は、都合によって変更する場合がありますから、傍聴を希望される方は、あらかじめ教育委員会庶務課庶務係までお問い合わせください。

国民年金 だより

保険料の納め忘れは
ありませんか

ありませんか

国民年金保険料は毎月決められた期日までに納めていただくことになっております。

保険料の納め忘れがあると、お年寄りになったときに受ける年金が減ったり、年金加入中に病気やケガで障害者になったときなどに年金が受けられないこととありますので必ず期日までに納めてください。

なお、保険料の支払いは「口座振替」を利用すると、納め忘れがないよう支払いの手間も省けます。ぜひご利用ください。

国民年金保険料は

税金の控除対象になります

平成3年1月1日から平成3年12月末日までに納めた国民年金保険料は、年末調整や市・都

償却資産 の申告は 1月31日 までに!

事業を営んでいる個人及び法人で、土地及び家屋以外の事業の用に供する償却資産(機械装置、備品などの事業用資産で、所得の損金または必要経費に算入されるもの)を市内に所有しているときは、地方税法の定めるところにより1月31日(金)までに申告書を提出してください。

なお、平成3年中に事務所等を新規に設立、または開設等をした場合で、市役所から申告書が届かないとき、または事業をとりやめたときはお手数でもご連絡ください。

民税、所得税の申告のとき「社会保険料控除」として申告できます。また平成3年中に過去の未納分を納めたり、免除期間となっていた分を納めたときも控除対象となります。

なお、第3号被保険者(サラリーマンの奥さん等)の期間や還付された期間の保険料は控除対象とはなりません。問合せ 保険年金課年金係(☎51-1511内線269・270)へ。

◎ 控除できる保険料額 ◎

区分	定額	定額+付加
1年前前納	平成3年4月分~平成4年3月分 105,390円	平成3年4月分~平成4年3月分 110,070円
納付書で 毎月納付	平成3年1月分~平成3年12月分 8,400円×3月=25,200円 9,000円×9月=81,000円 合計 106,200円	平成3年1月分~平成3年12月分 8,800円×3月=26,400円 9,400円×9月=84,600円 合計 111,000円
口座振替で 毎月納付	平成2年12月分~平成3年11月分 8,400円×4月=33,600円 9,000円×8月=72,000円 合計 105,600円	平成2年12月分~平成3年11月分 8,800円×4月=35,200円 9,400円×8月=75,200円 合計 110,400円

国民健康保険 だより

国民健康保険に加入されている方の健康の保持増進のため、保養施設を利用した方に対して宿泊費の補助を行っております。

保養施設利用者
に
宿泊費を補助

国民健康保険に加入されている方の健康の保持増進のため、保養施設を利用した方に対して宿泊費の補助を行っております。

家屋を新築・増築 された方へ

今年の1月から12月までの間に家屋を新築または増築された方で市役所の家屋調査がまだお済みでない方は、ご連絡ください。その際、家屋調査にご都合のよい日も併せてお知らせください。

また、家屋の全部または一部を取りこわした方についても、課税の誤りを防止するためご連絡くださるようお願いいたします。問合せ 税務課資産課係(☎51-1511内線225・226)へ。

ハートは今日もいきている 歳末たすけあい運動

今年も歳末たすけあい運動が始まりました。皆さまのあたたかな善意をお待ちしています。問合せ 福生市社会福祉協議会(☎52-2121)へ。



生垣をつくりませんか

生垣の設置をした場合は、補助金の対象にはなりませんので計画時点で申請してください。補助金は、公道及び私道に接する部分が10メートル以上の生垣に対して、1メートル当たり5千円(その生垣の設置費用が5千円未満のときは、その額)を掛けた額(10万円を超えるときは10万円を限度額とします)です。

生垣の新設及び新設に伴う塀の撤去等に補助金を交付してありますので活用していただき、市内の緑化にご協力をお願いいたします。なお、申請をしないで

パソコン表集計ソフト

基本操作公開講座

日時 12月9日(月)~13日(金)
午後1時30分~4時30分
場所 都立福生高校

補助を希望される方は、保険係に申請してください。

なお、補助は被保険者1人につき、1年度1泊に限ります。

◎補助費 1人につき1,500円。ただし、小学生以下は1,000円。

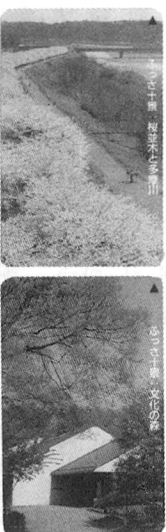
◎保養施設 全国に所在する公営宿泊施設(国民宿舎、国民休暇村、国民年金保養センター)

◎納め忘れはありませんか

納め忘れはありませんか

12月は、国民健康保険税第5期の納期です。お近くの金融機関で納めてください。問合せ 保険年金課係(☎51-1511内線272・273)へ。

ふっさ十景・市の鳥 テレホンカードを販売



「ふっさ十景」のうち残りの五景(桜並木と多摩川・南福荷神社付近・柳山公園・文化の森・国道沿いの商店街)のテレホンカード(50度数)と市の鳥シジュウカラのテレホンカード(50度数)を作りました。ご希望の方には1枚760円で企画調整課広報係(市役所2階)で販売しています。

ご利用ください 物産展示コーナー



設コーナーを使って市内の特産品やその他の物産の即売もできます。お気軽にご利用ください。
使用料 一日 5,000円
使用期間 6日以内
使用時間 午前10時~午後7時
申込み 使用予定日の3か月前から3日前までに経済課商工係(☎51-1511内線276)へ。

犯罪捜査にご協力を

警視庁と福生警察署では、次のことについて市民の皆さんに協力を呼びかけています。
○犯罪について知っていることは積極的に通報を
○聞き込み捜査にご協力を
○被害に遭ったときは必ず届け出を
○「事件かな?」と思ったら110番通報を
○指名手配犯人の検挙にご協力を

不用品交換



〆ゆずります〆
〆ガスレンジ〆ガス湯沸器〆3中女子制服〆ダブルベッド〆女性用ゴルフシューズ〆介護用ベッド〆剣道防具一式(中・高校生用)〆洋服かけ〆ペビラック〆セミダブルベッド〆婦人用自転車〆洗たく機〆風呂釜〆冷蔵庫〆家具調コタツ〆ペビバス〆補乳ビン〆ペビ用衣類
〆ゆずってください〆
〆双子用バギー〆ピアノ〆ロックミシン〆電子ピアノ〆女子用子供服(1~6歳)〆エレクトーン〆電気オルガン〆スキーウェア(6・7歳用)
なお10月の成立件数は5件でした。また、登録の必要がなくなりましたら、必ず経済課商工係(☎51-1511内線276)へ。