

発行 福生市
〒197 東京都福生市本町5
編集 企画財政部企画調整課
市役所の代表電話番号
☎ 0425-51-1511

市の木 もくせい
市の花 つつじ
市の鳥 シジュウカラ



祝市の人口6万人を突破する

～6万人目の市民は成田智哉ちゃん～

平成3年9月7日、市の人口が6万人を超えました。昭和45年7月1日の市制施行時（人口38,749人）から13年目の昭和58年9月5日に人口5万人に達し、その後8年目にして人口6万人を突破しました。この記念すべき6万人目の市民は、加美平3丁目の成田博さん、千種さんご夫婦の長男智哉ちゃん（8月26日生まれ）です。これを祝して9月7日、智哉ちゃんに石川市長から花束が贈られました。

ご利用ください 市民総合相談

市民総合相談と 巡回無料法律相談 を開催

10月17日（木）

市では10月17日（木）午前10時から午後3時まで、商工会館で市民総合相談・巡回無料法律相談を行います。

皆さんの暮らしの中でおきるいろいろな悩みごとや困っていることについて、経験豊かな専門の相談員とともに考え、助言や紹介などを行ってまいります。どの相談も無料で、秘密は絶対に守られます。

行政相談（行政相談委員）

国、公庫、公団などの仕事に関する苦情や要望など。当日は電話（☎51-1511）でも受け付けます。

人権の上相談（人権擁護委員）

不当な迫害、人権の侵害、身の上問題など。当日は電話（☎51-1511）でも受け付けます。

法律相談（弁護士）

不動産の相続、離婚、金銭貸借問題など民事問題全般に関すること。（予約制）

※今回の法律相談は、東京三弁護士会と法律扶助協会東京支部の協力による巡回無料法律相談との合同です。
なお、法律相談については、10月11日（金）から相談時間の予約を受け付けます。

交通事故相談（東京都交通事故相談委員・弁護士）

示談や損害賠償など交通事故全般に関すること。

税務相談（税理士）

所得税や相続税・贈与税など税務全般に関すること。

市政相談（市職員）

市政についての苦情・要望など。

問合せ 企画調整課市民相談係

☎51-1511内線218へ。

行政相談を ご利用ください 行政相談週間

10月13日（日）～19日（土）

総務庁では、市民の皆さんに行政相談制度をより一層理解し

ていただくため、「行政相談週間」を実施いたします。

国の機関やJR、NTT、公庫、公団といった特殊法人の仕事、あるいは東京都や区市町村が国から委任されたり、補助金を受けて行っている仕事についての苦情や意見、要望などがある場合、行政相談委員にお気軽にご相談ください。
相談は無料で秘密は、絶対に守られます。

行政相談委員は、行政と市民のパイプ役として、活躍していただいております。今年も、この行政相談委員制度が発足して30周年を迎えました。

行政相談委員

大野忠一氏（☎51-4551）

▽関東管区行政監察局・行政苦情110番（☎03-3213-1100）

相談は、市役所1階市民相談室でも毎月第1水曜日、午後1時から4時まで行っておりまして、ただし、10月17日（木）の午前10時から午後3時までとなっております。

問合せ 企画調整課市民相談係

☎51-1511内線218・219へ。



有害ごみとして毎週1回収集している使用済乾電池の分別を、より一層確実にを行うため、9月より次の施設に乾電池回収箱を設置しましたのでご利用ください。

設置場所 市役所、中央図書館、わかぎり会館、わかたけ会館、松林会館、熊川体育館



みんなであそぼ

目黒めぐフェスティバル

体の不自由な方も不自由でない方も、お年寄りも、若者も、子供達も、みんなで福生のまじりに「ほほえみ空間」をつくりあげてください。

日時 10月13日（日）午前10時～午後2時
場所 福生公園及び福祉会館（雨天の場合は、福祉会館のみ）

内容 フリーマーケット、庖丁研ぎ、模擬店、スタンブラリ、車イス体験、手話コーラス、おもちゃの図書館など

問合せ 福生ボランティア・コーナー（福祉会館内☎52-121）へ。

いま大切な民間社会福祉
共同募金
10月1日～12月31日

ご協力をお願いします

老人運動会

日時 10月28日（月）午前10時
場所 市民体育館
対象 市内在住60歳以上の方
主催 福生市社会福祉協議会
申込み・問合せ 老人クラブ加入者は各クラブ会長へ。未加入者は福生市社会福祉協議会（☎52-2121）へ。

第2回芸術大会

日時 10月18日（金）午後零時30分～3時30分
場所 市民会館小ホール
主催 福生市福寿会連合会
なお、10月18日（金）から20日（日）の3日間、老人サークルによる展示会を市民会館で行いますので併わせてご覧ください。

問合せ 福生市社会福祉協議会（☎52-2121）へ。

第3回 イポートフェア IN 福生

10月12日（土）・13日（日）
午前10時～午後7時
※特設会場は午後6時まで

国道16号線沿いの横田商業会、福生武蔵野商店街振興組合では、市民の皆さんに輸入品の良さを再確認していただくために、今年もインポートフェアを開催いたします。

期間中は、牛肉、ワイン、洋酒、アクセサリー、貴金属、衣類、日用品等の特価販売。特設会場での「お笑い紙ぎり」、「足長ビエロ」、「女性クラウンによるパルーションショー」そして沿道では、動物のぬいぐるみやピエロが、皆さんをお待ちしています。

皆さんのご来場をお待ちしています。

問合せ 福生市商工会（☎51-2927）へ。

10月の防炎キャンペーン

ガス事故の75%は



初歩的なうっかりミス

わたしたちの暮らしのなかで電気とともに身近なエネルギーといえばガスです。しかし、このガスは、使い方をひとつ誤ると、大きな事故になります。平成2年中、都市ガスとプロパンガスによる爆発と火災は、全国で567件、23人が死亡し、416人が負傷しています。これらの事故の75%は、着火、消火の未確認といったごく初歩的な「うっかりミス」から起きています。

「ガスが漏れれば臭いに気がつくから大丈夫、自分のところはガス事故には絶対ならない」という方もいますが、実は、ガス漏れの臭いは付着剤自体の臭いであり、ガスが燃焼すること

で発生する一酸化炭素と酸欠空気は、本来、無味・無臭・無色なので気付かないことがあります。また、「ちょっとガス臭い」と思っている、臭いに慣れると感じなくなることがあります。

ガスを使用する時は、常に換気を行い、着火、消火、そしてガスの炎の状態を必ず目で確認するようにしましょう。「火を着けたつもり」、「火を消したつもり」、これが大きな事故につながります。そして、ガスの炎の色にも気を付けましょう。ガスの炎が薄黄色になったら注意してください。それは酸欠状態となっている可能性があります。そのままにしておくと一酸化炭素中毒や酸欠を引き起こします。

事故を防ぐのは



一人ひとりの心がけと行動

現在製造されているガス器具には、すべて立ち消え安全装置や不完全燃焼防止装置などの安

全国防犯運動



10月11日～20日

スローガン

「締め出そう」

暴力団は 街の敵

「おこしめ」

手のぬくもりを どの子にも
今、社会問題となっている暴

全装置がつけられています。しかし、事故を防ぐのはあくまでわたしたち一人ひとりのガスを使う心がけと行動です。ガスの性質を理解して正しい使用方法でガス事故を防ぎましょう。

◎都市ガスとプロパンガスの特徴

ガスの種類	市内の都市ガス (ブタンガス)	プロパンガス (LPG)
比重 (空気1に対する重さ)	約1.23倍	約1.23倍
臭と毒性	生ガス自体は、無味・無臭・無色で、一酸化炭素などの有毒物質は含んでいないが、安全対策のため付着している。 (この付着剤自体は、毒性はない)ただし、換気しないと空気中の酸素と結びつき、有毒な一酸化炭素の滞留や酸欠事故を起こす可能性がある。	無味・無臭・無色で、一酸化炭素などの有毒物質は含んでいないが、安全対策のため付着している。 (この付着剤自体は、毒性はない)ただし、換気しないと空気中の酸素と結びつき、有毒な一酸化炭素の滞留や酸欠事故を起こす可能性がある。
空気中の濃度が上記の範囲になった場合、火源があると爆発する危険がある。	8.4%～11.9%	9.5%～2.4%



落花生の掘りとりをしてみませんか

市内には落花生を栽培している農家があります。

10月下旬まで掘り取りができますので、個人、団体、子供会等の行事として計画してみませんか。

問合せ 経済課農業緑化係 (☎51-1511内線277)へ。

お届けします 就学時健康診断通知書

昭和61年4月1日までに生まれた方で、通知書は10月下旬までにお送りします。

来年4月に、小学校へ入学されるお子さんに、教育委員会から就学時健康診断通知書をお送りします。

上下水道料金の支払いは口座振替です。手続きは簡単です。

取り扱う金融機関で、料金をお支払いいただくときに、同封されている納入通知書と預金通帳、預金に使う印かんをお持ちください。

料金を支払込むと同時に、口座振替の手続き(申込書は金融機関にそなえてあります)をしていただきますと、申込日により多少変わりますが、次表の要領により口座から振替できるようにになります。

検針日	振替日
1～5日	当月の26日
6～14日	翌月の6日
15～17日	翌月の16日

△注意▽
・口座振替の申し込みをされた場合は、納期限前に必ず預金残高をお確かめください。

問合せ 水道事務所業務係 (☎51-2911)へ。

出生記念に市の木 市の花 プレゼント

平成3年3月1日から平成3年8月31日までに生まれた赤ちゃんに、市の木(もくせい)または、市の花(つつじ)を差し上げます。

該当される方々には、後日ハガキで通知いたしますが、ハガキが届かない方は、母子健康手帳など出生を証明するものをご持参ください。

なお、お近くの会場においてになれない方は、10月19日(土)午前8時30分から正午まで、市

心身障害児等の就学相談

追加受付中

教育委員会では、先に申し込みができなかった方のために、心身障害児等の就学相談の追加申し込みを受付中です。

☆対象児等
①平成4年4月に、小学校に入學する心身に障害のあるお子さん
②平成4年4月に、都立盲、ろう、養護学校の小学部、中学部へ入学を希望されるお子さん
③平成4年4月に、市立小・中学校の心身障害学級に入学を希望されるお子さん
④現在、就学猶予になっていて平成4年4月から就学を希望されるお子さん

受付及び問合せ
10月31日(木)までに、就学相談票(市民体育館内教育委員会学務指導課にあり)に必要事項を記入して、学務指導課

教育委員会では、子供の教育上のあらゆる問題について、常時教育相談室を開設しています。専門の相談員が来室の相談や電話による相談に応じています。どうぞお気軽にご利用ください。秘密は固く守ります。

※予約なしで、いつでも相談に応じています。
子供のことで、困ったこと、心配なこと、悩みごと、その他なんでも、遠慮なくお気軽にご相談ください。

配付日時・会場	時間	配付会場
10月17日(木)	午前9時30分～11時30分	白梅会館・福東会館
	午後1時30分～3時30分	つくし保育園・わかたけ会館
10月18日(金)	午前9時30分～11時30分	かえて会館・わかざり会館
	午後1時～5時	福生市役所前庭

指導係 (☎52-5513)へ提出してください。
子供の教育上のことでお困りのときは「教育相談室」へ
教育委員会では、子供の教育上のあらゆる問題について、常時教育相談室を開設しています。専門の相談員が来室の相談や電話による相談に応じています。どうぞお気軽にご利用ください。秘密は固く守ります。

問合せ 経済課農業緑化係 (☎51-1511内線277)へ。

市の業務は第2・第4土曜日がお休みです

多摩東京移管百周年記念

TAMAMONTOOKU21

多摩地域は、平成5年に東京移管百周年を迎えます。これに伴い各種の事業がこれらから行われていきますが、東京ルネッサンス推進委員会では、この多摩東京移管百周年記念のイベントとして、多摩の未来を語り合うイベント『TAMAMONTOOKU21』を開催します。

TAMA ヤングトーク

日時 11月2日(土)午後1時～5時
場所 パルテノン多摩(多摩市) 内容 シンポジウム、コンサート等
出演者 嵐山光三郎、蓮舫、カブキロックス他
対象 大学生を中心とした若者
定員 1,400人

TAMA 文化トーク

対象 一般
定員 700人
出演者 ブレッド&バター
日時 11月3日(日)午後1時～5時30分
場所 パルテノン多摩、秋川キララホール、山のふるさと村(奥多摩町)
対象 一般
定員 パルテノン多摩11,400人・秋川キララホール1700人
応募方法 参加ご希望の方は、往復ハガキに住所、氏名、年齢、職業(学校名)、希望会場(パルテノン多摩または秋川キララホール)、希望日を明記のうえT10台東区台東1-6-1石川ビル5階TAMAMONTOOKU事務局へ。
10月10日(祝)の消印まで有効とします。なお、ハガキ1枚につき1人に限らせていただきます。
※応募者多数の場合は抽選とさせていただきます。



としよかんだより
CD貸出し開始
10月2日より

中央図書館では、CD(コンパクトディスク)を10月2日より貸し出します。
クラシック・ポピュラー・ロック・歌謡曲・ムード音楽等幅広くそろえてありますので、本とともにどうぞご利用ください。
貸出点数 CDまたはカセットどちらか一人一点
※その他には5冊まで借りられます。
▽貸出期間 2週間
問合せ 中央図書館(☎53-3111)へ。

がんばっています
市内の中学生
今年の春から夏休みにかけての市内中学校のクラブ活動の地区大会での成績をお知らせします。

福生一中

テニス部 西多摩地区春季大会女子三位 ○剣道部 西多摩地区春季大会女子三位 ○バスケットボール部 西多摩地区夏季大会男子優勝・西多摩地区夏季新人戦男子優勝 ○吹奏楽部 東京都中学校吹奏楽コンクールC組銅賞

福生二中

バスケットボール部 西多摩地区春季大会女子三位・西多摩地区選手権大会女子三位 ○野球部 西多摩地区大会三位 西多摩地区選手権大会三位 ○サッカー部 東京都大会予選西多摩大会三位・西多摩夏季選手権大会三位

福生三中

バスケットボール部 西多摩地区春季大会女子三位・西多摩地区選手権大会女子三位 ○野球部 西多摩地区大会三位 西多摩地区選手権大会三位 ○サッカー部 東京都大会予選西多摩大会三位・西多摩夏季選手権大会三位



初心者
ゴルフ教室

日時 11月7日(木)～12月23日(祝)午後7時～8時30分
毎週月曜コース・木曜コース 各全7回
場所 羽村グリーンゴルフ場
対象 市内在住、在勤の初心者(ゴルフを始めて6か月以内の方)
定員 各コースとも16人

講師 川口春義プロ
申込み 往復ハガキに教室名、コース、経験月数、クラブの有無、住所、氏名、年齢、性別、電話番号を記入のうえ、〒197福生市北田園2-9-1市民体育館内社会体育係へ。
10月12日(土)の消印まで有効とします。なお、定員を超えた場合は責任抽選により決定します。

10月12日(土)・13日(日)
午前10時～午後5時
▽日比谷会場(都立日比谷公園)
10月26日(土)・27日(日)
午前11時～午後5時
ふるさと市やイベント広場など楽しい催しがありますので、皆さんどうぞおでかけください
問合せ 経済課商工係(☎51-1511内線276)へ。

10月12日(土)・13日(日)
午前10時～午後5時
▽日比谷会場(都立日比谷公園)
10月26日(土)・27日(日)
午前11時～午後5時
ふるさと市やイベント広場など楽しい催しがありますので、皆さんどうぞおでかけください
問合せ 経済課商工係(☎51-1511内線276)へ。

多摩芸術祭

多摩地区の公立文化施設(多摩公立文化施設協議会)が行政圏域を越えた多摩全域の文化振興を図るため、芸術祭を開催します。詳細は下表の各会館へお問い合わせください。

芸術祭参加事業一覧			
月日	名称	会場	問合せ
10月6日(日)	昭和懐かしの歌謡ショー	昭島市民会館	46-1711
8日(火)	ドイツ・バッハ・グリステン	立川市民会館	26-1311
9日(水)	福生寄席 小朝VS三木助二人会	福生市民会館	52-1711
12日(土)	ヨゼフ・スク室内管弦楽団	秋川キララホール	59-7500
17日(木)	中島啓江	調布グリーンホール	0424-81-7611
26日(土)	伊藤京子トークコンサート	日野市民会館	85-2011
26日(土)	辻久子ヴァイオリン・リサイタル	秋川キララホール	59-7500
27日(日)	川中美幸オンステージ	武蔵村山市民会館	65-0226
11月2日(土)	高橋竹山	調布グリーンホール	0424-81-7611
3日(日)	能と狂言に親しむ会～観世流～	町田市民ホール	0427-28-4300
8日(金)	山形由美フルートコンサート	立川市民会館	26-1311
15日(金)	鼓重	日野市民会館	85-2011
17日(日)	小林幸子ショー	昭島市民会館	46-1711
29日(金)	八王子車人形	くにたち市民芸術小ホール	74-1515
29日(金)	ベルリン放送交響楽団	調布グリーンホール	0424-81-7611

おでかけください
村上不二夫
講演会
ある時は灼熱の太陽が照りつけるアラブの砂漠から。ある時は身も縮む酷寒の北の果てから。自らの足で歩き、自らの眼で見てきた経済大国ニッポン。テレビでは語られなかったリポーター村上不二夫氏が熱っぽく語る日本のあるべき姿。
日時 10月9日(水)午後2時
場所 福生市商工会館3階ホール
対象 市内事業者、一般市民 ※入場無料
講師 村上不二夫氏(元テレビ朝日「アフタヌーンショー」でおなじみのテレビレポーター)
共催 福生市商工会・西武信用金庫
問合せ 福生市商工会(☎51-2927)へ。

『法の日』週間
10月1日～7日
10月1日は「法の日」です。「法の日」は、国をあげて、法を尊び、人権を守り、社会秩序を確立の精神を高めるための日として定められたものです。家庭でもなんらかのしきたりや、しつけがあり、また、遊びやスポーツにもルールが決まられ、学校や社会にもいろいろな法があります。法を守ることは、心がかたく、よい社会を築くことにつながります。規則が必要となります。そして、日常生活では、市民一人ひとりが交通ルールを守るとか、小暴力追放運動に協力するとか、青少年の非行防止につとめるといったことが法を守ることにつながり、ひいては明るい社会建設に大きな役割を果たすこととなります。お互いに「法」を守って、明るい社会を築きましょう。
法を守る
心が築く よい社会

募集 28組
※参加無料
申込み ハガキに住所、氏名、性別、電話番号を記入のうえT190-11羽村町緑ヶ丘2-11-1羽村勤労福祉会館へ。10月13日(日)までに必着のこと。なお、応募多数の場合は抽選により決定いたします。
問合せ 羽村勤労福祉会館(☎54-6311)へ。

10月12日(土)・26日(土)・11月9日(土)

10月の 田園会館



グラスアート
してみませんか
ガラスアートで君だけのオリジナル小びんをつくってみませんか

場所 田園会館
対象 小学生
定員 先着15名
費用 材料費実費
申込み 10月8日(火)から田園会館(☎52-3133)へ。

日時 10月18日(金)・25日(金) いずれも午後3時30分
～4時30分
場所 田園会館

問合せ 田園会館(☎52-3133)へ。
劇団ファンタスティック公演
「パンと豆は」「えまじた」
市内で活動している子どもだけの劇団「ファンタスティック」の公演です。親子一緒にぜひご覧ください。

おはなしのひろば

今月のお話は「くつがじまんのむかでさん」です。きれいなパネルシアターもあります。おかあさんと一緒に見ましょね。
日時 10月14日(月)午前11時～11時30分
場所 田園会館

白梅親子映画会

『ピッポの宝島』

海賊につかまったらお父さんを助けに、ピッポとその仲間たちのちょっと不思議な話です。
日時 10月19日(土)午後2時～3時30分
場所 白梅会館

植物



問合せ 白梅会館(☎53-3454)へ。
秋深まる多摩川の草花をかんさつしましょう。
日時 10月20日(日)午前9時～正午
場所 多摩川中央公園、五日市線鉄橋下付近
持ち物 筆記用具・持っている方は観察用具や図かんなど
※朝8時に雨天の場合は中止とします
申込み・問合せ 白梅会館(☎53-3454)へ。

教育委員会 だより

第8回福生市教育委員会定例会が8月23日に開催され、次の議案が審議されました。

- 議案
 - 平成3年度福生市一般会計補正予算第二号及び第三号の原案中教育費に対する意見聴取についてII第二中学校体育館の火災による復旧工事費、どん帳、卓球台の購入及び学校施設等整備基金への積立金等の予算が同
- 福生市教育委員会事務局処務規則の一部を改正する規則II学校給食費の集金及び経理事務を学校給食課で行うことによる規則の改正が議決されました。
- 報告事項
 - 青少年海外派遣事業の終了ほか一件について報告がありました。
- ☆10月の教育委員会定例会は25日(金)午前10時から教育委員会で行う予定です。
問合せ 教育委員会庶務課庶務係(☎52-5568)へ。

郷土資料展だより

ただいま展示中
牛浜出水の図と
調布多摩川絵図展
ただいま、郷土資料室では「牛浜出水の図と調布多摩川絵図展」と題し、二つの絵図を展示しています。
これらの絵図は、江戸時代末期に描かれた彩色鳥瞰絵図であり、各所在地の市指定文化財に指定されている貴重な資料です。各絵図について解説しますと、まず「牛浜出水図」は市内熊川の渡辺治衛氏が所蔵するもので、安政六年七月(一八五九)の大雨による牛浜地域(現五日市街道沿い約500メートルの区間)の惨状を、私塾開設のために本絵図所蔵者の先祖が江戸より招いた学識者藤雲嶺が描いたものです。この絵図は洪水の惨状もさることながら、道沿いの各家の所在や屋号、世帯主名、各道路の幅にいたるまで当時の村の状況が克明に記録されています。このように史料価値が高いため昭和51年に福生市指定文化財になっています。
また、「調布多摩川絵図」は関戸村(現在の多摩市内)で名主を務めた相沢伴主が、多摩川及びその流域に存する村々を源流より河口まで調査し、弘化二年(一八五四)に鳥瞰図として作成したものです。この絵図は左岸の高台から多摩川流域を見下ろしたかたちで、現在の山梨県小菅村から河口に至るまでを描いたもので、流域の村の名も記されており、中にはもちろん福生村、熊川村の名も見つけることができます。また、解

今展示される二つの絵図は、いずれも複製絵画ではありませんが、実物の複写印刷及び鉛筆模写で、ほとんどそん色はありません。また、長さが約13メートルと8メートルにも及び、端から端までを眺めるだけでも相当に見応えのある資料です。展示期間は10月30日(水)までです。
▲牛浜出水図
解説も詳しく、多摩川に架かる橋や渡し場、流域の各村にある神社仏閣等の名所案内までが記述されています。これが作成された当時は、江戸名所図会や新編武蔵風土記稿等の著名な地誌が刊行された時代であり、いわゆる一つのブームにおおられたと解釈できますが、それにしては自らの学究として一人の名主がこれほどのことを成しとげるには、相当の努力を要したことでしょう。



ふっさの地名

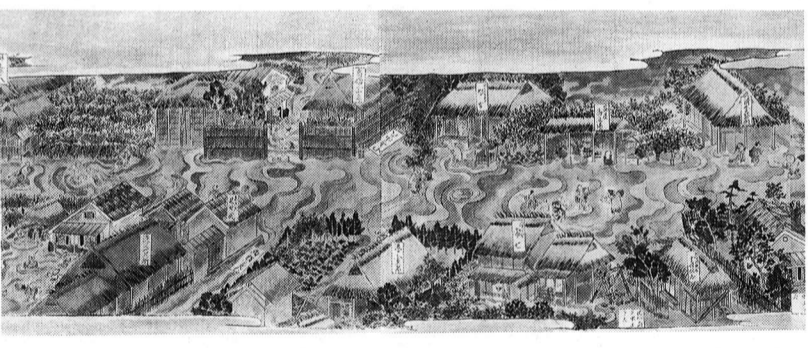
あれこれ
神明山と金毘羅山
福生市は、多摩川によって形成された河岸段丘の上に立地しているため、平坦な地形が特徴のひとつですが、意外にも「山」の付く地名がみられます。
新堀橋付近の玉川上水の景色は新東京百景の一つに選ばれ、市民の方々もより多くの人々の憩いの場となっていますが、新堀橋から宮本橋にかけて現在の上水路の南側に雑木の茂る小山が続きます。この小山は人工的に造られたもので自然の地形ではありません。玉川上水は江戸時代の前期に開削されましたが、その後、元文五年に馬喰橋(現、新堀橋の付近にあった)より宝蔵院(現、宮本橋付近)にあった真言宗の寺院)境

白梅ホビー教室

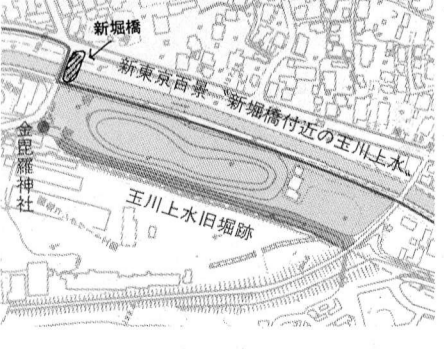
七宝焼入門

どなたでも、手軽に手づくりの味を楽しめる、あなただけのブローチ、ペンダントなどのアクセサリーを七宝焼で作ります。
日時 11月6日(水)午後2時～4時 以後毎月第1、第3水曜日 全10回
場所 白梅会館
定員 先着20人
材料費 各回約1,500円
講師 長田喜美子氏(七宝焼作家)
用意するもの エプロン
申込み 10月10日(祝)から白梅会館(☎53-3454)へ。

市業務第2・第4土曜日がお休みです



ふっさの地名



元文五年(一七四〇)十月十九日、福生村上水路掘替工事完成により幕府は代官上坂安左衛門に恩賞として黄金二枚を与える。江戸市民の飲料水確保のために玉川上水は、その後、寛文十年(一六七〇)に福生村の上水路三間掘替工事が行われ、さらに福生村内で享保五年(一七二〇)七月に土手が崩壊したため、十月に修復工事が実施されています。福生村付近では上水が多摩川の本流に沿って掘削されているため、洪水による土手の崩壊が多く、特に馬喰橋(新堀橋)より宝蔵院橋(宮本橋)の間で発生しました。そのため上水路を新たに北側へ掘り替えるという本格的な普請工事が計画され、元文五年(一七四〇)に代官上坂安左衛門の掛かりで工事を実施することとなりましたが、実際には武蔵野新田世話役を命ぜられた押立村(府中市)の名主川崎平右衛門が行いました。
この掘替工事は、全長三三七間(613メートル)を北西から南東に向かって一番から三十三番までに分け、福生村の市平、重兵衛をはじめ日野、羽村、溝ノ口、府中などの請負人に請け負わせ昼夜兼行の突貫工事によって進められました。この新規掘替工事に要した費用は四千両といわれ、その経費は江戸の武家方と町方が負担しました。

市業務第2・第4土曜日がお休みです

福生市プチギャラリー 10月の展示案内

開館時間：午前10時～午後7:00 (休館日：毎週月曜日)

第一展示室 (3階)	
展示期間	展示内容
1日(火)～6日(日)	傘寿を祝うファミリー展 彫刻コンクール・模型展 福生の石仏展 パッチワーク作品展
9日(水)～14日(月)	
16日(水)～24日(木)	
25日(金)～27日(日)	
第二展示室 (4階)	
展示期間	展示内容
3日(木)～13日(日)	『家庭の日』図画・作品展

※10月14日(月)は特別展示につき、第一展示室のみ午後4時まで開館します。

プチギャラリーをご利用になりたい方は、お気軽にお申し込みください。
申込み・問合せ 社会教育課社会教育係 ☎52-5511へ。

昨年度市制20周年記念事業で初めて開催された「第九」演奏会を契機に、今回は、パートⅡとして私たち市民の手による「第九」演奏会(「ベートーベン第九」交響曲(第四楽章)&オペラ名場面独唱と合唱(オペラは日本語))を平成4年4月12日(日)に福生市民会館で開催します。

11月から6か月間の合唱講習を経て、晴れの舞台に臨みます。初心者の方のための講習内容です。お気軽にご参加ください。

合唱指揮 郡司博氏(助手 平川信氏)
申込み 11月10日(日)までに郵送にて〒197福生市熊川四八七-1 福生「第九」合唱団 坂戸宛
問合せ 福生「第九」市民合唱団事務局 杉山行男 ☎51-1374・志茂ナオ子 ☎51-0305・小林光 ☎35-5353・福生市民会館・公民館 ☎52-1711へ。



私達市民の手で一緒に感動をつくりませんか 「第九合唱団員」募集

対象 小学校4年生以上の男女で、合唱講習に15回以上参加できる方
募集人員 250人(女声170人・男声80人)
練習日程 11月17日(日) 平成4年4月1日(水) 月5回 全22回(日曜日は午後・水曜日は夜)
参加費 合唱講習費ほか一般9,000円、小学生・中学生・高校生・大学生4,500円 ※テキスト代は実費別途

私達の街に音楽を

コンサート付音楽講習会

クラシック・ベートーベンの世界、そして「交響曲第九番」の基礎講習会を、コンサート付で開催します。音楽づくり、鑑賞への機会として、多数の皆さんのご参加をお待ちしています。

内容 クラシック音楽、そしてベートーベン「第九」その時代と音楽。ドイツ語の発音と意味。曲の構成・展開。第九第四楽章ほか実演。どなたでも受講(無料)できます。

日時 10月27日(日)、30日(水) 11月6日(水)・10日(日) 全4回 日曜日は午後1時30分から、水曜日は午後7時から

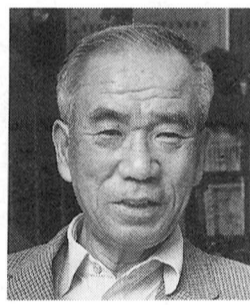
場所 市民会館・公民館 講習及びコンサート 郡司音楽事務所
申込み 10月7日(月)から市民会館・公民館 ☎52-1711へ。

寿市民ひろば 寿講演・懇談会Ⅲ

日時 10月19日(土) 午後2時～4時
場所 公民館(市民会館) 3階 4・5集会室

※ご来館の際はエレベーターをご利用ください。どなたでも直接入場できます。

内容 「戦後ふっさっ子のうつり変わり」
話題・資料提供 山崎茂男氏(福生珠算学校長) 福生のまちに生き、地域紙「ふっさっ子」発行500号を遂げ、このまち文化をこよなく愛し、ご活躍中。気軽な話しの「ひろば」にどうぞおでかけください。

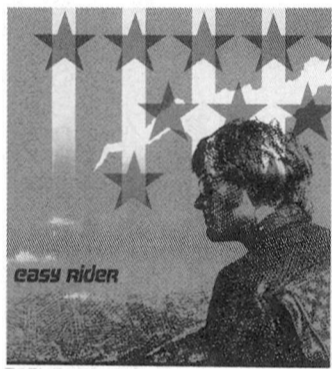


▲山崎茂男氏

市民名画劇場 イージーライダー

メキシコからマリファナを密輸して大金を得たキャブテン・アメリカ(ピーター・フォンダ)とビリー(デニス・ホッパー)は大型排気量の特製オートバイを買って旅に出た。

▽監督 デニス・ホッパー
▽主演 ビーター・フオンダ ジャック・ニコルソン
日時 10月19日(土) 午後2時30分・午後7時30分(2回上映、開場30分前)
場所 市民会館小ホール



アメリカの心も人間の自由を求めた第一だがどこにもそれは見つけられなかった

10月12日(土)・26日(土)・11月9日(土)

催し物インフォメーション 主催 市民会館

福生寄席

小朝VS三木助二人会

日時 10月9日(水) 午後6時30分開演
入場料 全席指定2,000円 好評発売中 残席あり

▲桂 三木助 ▲春風亭 小朝

神谷郁代ピアノリサイタル

好評のショパンからサティまで、幅広いレパートリーは、古典から現代にまで及ぶ。1988年度芸術祭受賞。「モーツァルトの演奏会」に対して

～曲 目～
スカルラッティ：ピアノソナタより
ベートーベン：ピアノソナタ第17番 二短調「テンペスト」
ショパン：即興曲第1番変イ長調 作品29
即興曲第2番嬰ハ長調 作品36
即興曲第3番変ト長調 作品51
幻想即興曲嬰ハ短調 作品66
リスト：ためいき
愛の夢
ラ・カンパネラ



日時 12月6日(金) 午後6時30分
入場料 全席指定 1,500円
発売日 10月5日(土) 発売

新企画	催し物	日時	入場料
新春特別企画 高橋竹山演奏会	杉山清貴コンサート	11月23日(祝) 午後6時30分	4,120円
10月25日(土) 午後6時30分			2,500円
11月23日(祝)	好評発売中		

◎チケットのお求めは◎

各催し物とも発売日から各プレイガイドで発売します。また、市民会館では、電話予約を発売日の午後1時から受け付けます。ただし、発売日に直接窓口に来られた方が優先になります。問合せ 市民会館 ☎52-1711へ。

プレイガイド

市民会館 ☎52-1711
市役所市民相談係 ☎51-1511
かたばみ楽器 ☎51-0038
チケットセゾン
西友福生店 ☎52-5111
西友河辺店 ☎0428-24-6711
井上商店(五日市町) ☎96-1533
セツプロモーション ☎53-8958

女性のための

初心者囲碁講座

女性を対象にした初心者囲碁講座を開きます。囲碁は知らないけど覚えてみたいと思ってる方は、どうぞお申し込みください。

・日本棋院普及指導員
申込み 10月7日(月)から16日(水)までに松林会館 ☎52-3624へ。

松林ホームシアター

日時 10月6日(日) 午前10時～10時50分
場所 松林会館
内容 ①ムーミン(おちてきた星の子) ②いたずらあまんじやく

日時 10月23日(水) 午前10時～正午 以後毎週水曜日 全10回
場所 松林会館
定員 先着20人
講師 藤井広氏(日本棋院六段)

問合せ 松林会館 ☎52-3624へ。

市民大学講座 法律 『遺言を書く』

無用なトラブルを後々に残さないために、今や一般の人にも遺言が必要な時代です。その書き方、効果等を実際に遺言を書きながら学んでいきます。

日時 10月16日(水)・23日(水) 午後7時30分
場所 公民館
申込み 10月5日(土)から公民館 ☎52-1711へ。

国民年金

だより

国民年金の保険料は

60歳になるまで納めます

自営業者など第1号被保険者の方は、保険料をご自分で納めないと将来年金が受けられませんが、そこで60歳になるまで忘れずに納めて、できるだけ多くの年金額を受けられるようにしましょう。

保険料を納めることが困難な方には、保険料が免除される制度があります。年金係にご相談ください。

保険料の支払いは 口座振替が便利です

保険料は定められた期日までに納めてください。

長い間には、「つつい」と「うっかり」で保険料を納められることにもなりかねません。しかも、毎月納めに行くのも手間がかかります。保険料は2年間経過すると納められなくなりま

福生いとでんわ主催

盲人ユーモア運動会

日時 10月10日(祝)午前10時10分
場所 田園野球場
対象 視覚障害者及び介助ボランティア希望の方
費用 無料(昼食は各自持参)
交通 牛浜駅西口から会場まで無料送迎用意
※身障者の方でご希望の方はご自宅への送迎もいたします。

めにも、納め忘れのないように注意してください。納め忘れを防ぐには、銀行等からの口座振替が便利です。是非ご利用ください。

口座振替の手続きは、預金通帳、その届出印と納付書をお持ちになって金融機関で行ってください。

問合せ 保険年金課年金係(☎511511内線269・270)へ。

シルバーパワー



求めます!!

シルバー人材センターとは、就職は望まないが働く機会を得たいとか、何らかの収入を得たいという働く意欲のある高齢者が、臨時的・短期的な就業をおして社会の一員としての役割をはたす新しい就業システムです。

福生市内に居住するおむね60歳以上の働く意欲のある方なら、どなたでも会員になれます。詳しいことは、福生市シルバー人材センター(福祉会館2階☎5313261)へ。

申込み 10月9日(水)までに
社会福祉協議会事務局 河村(☎5212121)または福生いとでんわ事務局 脇本(☎5216142夜間)へ。

インフルエンザ予防接種

今年から指定医療機関 で受けてください

従来、3歳以上学齢前の幼児は健康センターで行い、小・中学校の児童生徒は各学校で行っていましたが、今年から指定医療機関で実施できる個別接種に変更になりました。

診察票、説明書については一回目の分は従来どおり、保育園幼稚園児は通園している園から、小・中学生は学校から配布しますので診察票に記入し必ず保護者印を押し印して、指定医療機関へ持参し、接種を受けてください。

んは健康センターまで連絡してください。二回目分の接種の診察票は、一回目の接種をした指定医療機関または、健康センターにありますので一回目接種終了後各自お持ちください。

なお、インフルエンザ予防接種の指定医療機関名、実施日、時間等は左表のとおりです。よく確認のうえ、お間違いのないよう診察票を持参して接種を受けてください。

『インフルエンザ予防接種の注意事項』

期間 10月15日から12月末日まで

方法 1週間から4週間の間隔をおいて2回接種

※予防接種手帳にあるインフルエンザ問診票は使用できません。問合せ 健康センター(☎511511内線366)へ。

インフルエンザ予防接種指定医療機関

医療機関名	所在地	電話	受付時間	休診日
江藤病院	熊川154	53-30001	9時~正午	日・祝
本野村医院	牛浜1300-1	51-02883	9時~11時30分	日・祝
七ツ皮皮膚科 クリニック	福生699-3 ローマシロード	51-78889	10時~午後1時	日・木・祝
大聖病院	福生871	51-13111	8時30分~ 11時30分	日・祝
中村医院	熊川428	52-10303	9時~正午	日・木・祝
西村医院	熊川927	53-01882	9時~正午	日・土・祝
福生中央病院	本町78	51-04400	9時~正午	日・木・祝
福生病院	加美平 1加美平1 南田2116 (121116)	51-11111	9時~正午	日・祝
福生団地診療所	南田2116	52-63337	9時~正午	日・祝
星野医院	福生1066	52-23330	9時~正午	日・祝
道又医院	加美平 1加美平1 1加美平1	51-36262	9時~正午	日・祝
森形整形外科	加美平1-55	52-53111	10時~午後1時 9時~正午	日・祝
山口外科医院	志茂233	53-11777	8時30分~正午	日・祝
山田医院	福生636	51-00100	9時~11時30分	日・祝
米谷内科医院	志茂156	51-01443	8時30分~正午	日・祝
渡辺医院	熊川452	53-08815	9時~11時	日・祝

納期内納税にご協力を!!

今月は市・都民税 第3期分の納期です。

10月31日までに指定金融機関等で納税してください。
なお市税のお問い合わせは
税務課(☎51-1511内線221~229)へ。

空手道教室

期間 10月7日~12月23日 毎週月曜日

時間 午後6時~7時15分

場所 第七小学校体育館

主催 空手道連盟

申込み 練習日に直接会場へ。

空手道連盟会員募集

練習日 毎週月・木曜日

時間 午後7時~9時30分

場所 市民体育館剣道場

申込み 直接練習日に剣道場へ

問合せ 教室・会員募集とも半沢(☎51-0325)へ。

福生美術同好会

老若男女、初心者、多少経験のある方も、静物風景等、油絵の描き方を習って、みんなで楽しませんか。

活動日時 毎週金曜日 午前10時~午後3時

場所 市民会館

指導者 成川治氏

問合せ 岡田(☎52-31266)・森田(☎51-5145)

七星てんとう

子供を保育者にあずけ、サークル活動を行っています。興味のある方はご連絡ください。

活動日時 毎週火曜日 午前10時~正午

場所 田園会館

問合せ 河合(☎53-3656)

幼児体操教室

見に来てください。一緒に楽しくやってみましょう。お待ちしております。

活動日時 毎週土曜日 午後3時~4時

場所 市民会館

問合せ 横浜(☎51-3657)へ。

SEE 英会話サークル

会員募集

楽しい英会話サークルです。初心者の方、歓迎します。

活動日 毎週日曜日 午後6時30分~8時30分

場所 市民会館

問合せ 横浜(☎51-3657)へ。

不用品交換



「ゆずります」

○ルームウォーカー ○自転車補助椅子(前型) ○ガスレンジ ○ガス湯沸器 ○シングルベッド ○旅行用カバン ○介護用ベッド一式

△ゆずってください▽

○風呂ガマ(プロパン用) ○冷蔵庫 ○洗濯機 ○子供用自転車 ○ロックミシン ○カラオケレコーダー

○英語タイプライター ○ダブル用バギー ○ピアノ ○二段ベッド

なお8月の成立件数は10件でした。また、登録の必要がなくなりましたら、必ず経済課商工係(☎51-1511内線276)へ。

ヨガサークル オーム

毎日を快適に暮らしたいと、継続を旨としてがんばっています。全身の緊張がほぐれて、心身共にかかるくなります。

活動日時 毎週木曜日 午後7時30分~9時

場所 白梅会館

問合せ 黒沢(☎52-3340)へ。

場所 福生第五小学校体育館

対象 4歳児~9歳(小学3年生)まで

会費 月額1,800円

問合せ 大城(☎51-6236)・吉澤(☎51-6040)へ。