

市の人口と世帯  
(平成3年7月1日現在)

人口	59,733人
男	30,429人
女	29,304人
世帯数	23,266

発行 福生市  
〒197 東京都福生市本町5  
編集 企画財政部企画調整課  
市役所の代表電話番号  
☎ 0425-51-1511

**毒蝮三太夫さんが  
審査員**

**七夕カラオケ大会**

日時 8月10日(土)午後6時30分から  
場所 第一小学校野外ステージ



**第41回**

**8月**

8日(木) 9日(金)  
10日(土) 11日(日)

**ふっさ**

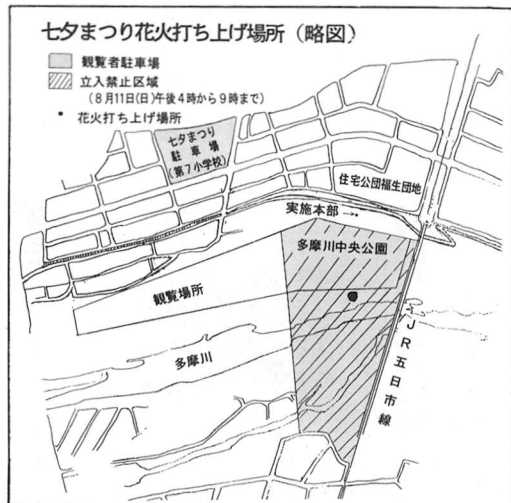
**まつり**

**おみこし・山車パレード  
参加者募集**

○ 8月8日(木)におみこし・山車パレードを行います。市民の方でおみこしを持ち込みを希望される方を募集します。参加市商工会青年部 ☎ 51-2927へ。



## 花火打ち上げ場所が変わります



昨年の花火打ち上げ場所から500メートル下流に変わります。  
新たな花火打ち上げ会場周辺の市民の方には、何かと迷惑をおかけすることとなりますがご協力をお願いいたします。  
日時 8月11日(日)午後8時10分～8時30分

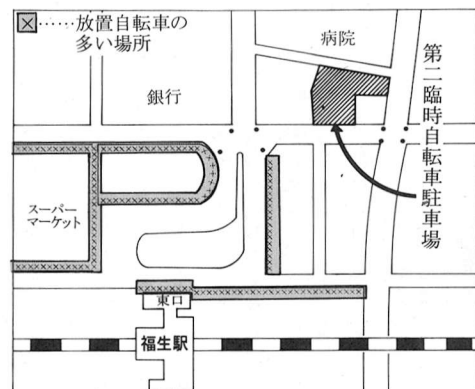
## 第41回 福生七夕まつり行事予定

期 日	催 し 物	時 間	会 場 又 は コー ス
8月8日～11日	写真コンクール	期 間 中	飾り付け全域
7月1日～8月11日	福生七夕まつりポスター展示会	午前10時～午後7時	福生市プチギャラリー
8月8日～11日	郷土の酒まつり	午後5時～9時	福生商店街協同組合駐車場
8月8日～11日	七夕まつりチャリティヤキトリ	午後1時～8時	〃
8月8日～11日	七夕まつり観光たばこ及び化粧箱入りたばこ即売会	午後3時～9時	福生駅西口公園
8月8日～11日	飾り付け参加コーナー	午後1時～9時	〃
8月8日(木)	立正佼成会立川教会鼓笛隊パレード おみこし・山車パレード 福生民踊パレード ミス七夕コンテスト 七夕飾り付けコンクール審査 飾り付け投票受付	午後 2.30～3.30 午後 3.30～6.00 午後 5.00～8.40 午後 6.00～8.30 午後 7.00～8.50 午後 7.00～9.00	銀座通り～中央通り～栄通り 栄通り 銀座通り～中央通り～栄通り 福生第1小学校野外ステージ 参加全区域 指定の場所
8月9日(金)	七夕飾り付けコンクール表彰式 飾り付け投票受付 福生消防少年団鼓笛隊パレード 東京消防庁音楽隊パレード 民謡と踊りの夕べ 福生民踊パレード(予備日)	午前11.00～正午 午後 1.00～9.00 午後 3.00～4.00 午後 4.00～5.00 午後 6.00～8.00 午後 5.00～8.40	商工会館 指定の場所 銀座通り～中央通り～栄通り 銀座通り～中央通り～栄通り 福生第1小学校野外ステージ 銀座通り～中央通り～栄通り
8月10日(土)	デキシーバンド移動演奏 風船アーチ 七夕フリーマーケット 飾り付け投票発表 陸上自衛隊音楽隊パレード 七夕コンサートPart I (カラオケ大会)	午後 1.00～4.00 午後 1.00～5.00 午後 1.00～9.00 午後 3.00～4.00 午後 3.00～4.00 午後 6.30～8.30	銀座通り～中央通り～栄通り 福生駅西口駅前広場 公営福生駅西口駐車場 商工会館 銀座通り～中央通り～栄通り 福生第1小学校野外ステージ
8月11日(日)	モデル移動撮影会 風船アーチ 七夕フリーマーケット カーニバル広場と七夕コンサートPart II ミス七夕・ミス東京パレード 花火打ち上げ	午後 1.00～3.00 午後 1.00～5.00 午後 1.00～9.00 午後 1.00～8.30 午後 4.00～5.00 午後 8.10～8.30	中央通り～銀座通り 福生駅西口駅前広場 公営福生駅西口駐車場 福生第1小学校校庭及び野外ステージ 銀座通り～中央通り～栄通り 多摩川中央公園付近

※七夕期間中は、中央通り、銀座通り、栄通りなどの会場(コース)となる道路は交通規制がひかれますので、ご協力をお願いいたします。

## 福生駅東口に 臨時自転車駐車場オープン

福生駅東口に昨年開設した臨時自転車駐車場は、利用者が増え毎日満車の状態です。このため駅周辺は再び放置自転車であふれ、歩行者の方々は大変迷惑しています。  
このような状態を解消するために、7月15日から第二臨時自転車駐車場を開設しましたので利用してください。  
駅前から放置自転車をなくし、安全で美しいまちにするために自転車を利用する皆さんのご協力をお願いします。  
また、自分自身の健康維持、



# 自動車の保管場所法が改正されました

自動車の保管場所の確保等に関する法律(保管場所法)が改正され7月1日から施行されました。

- ◎車庫を持てる範囲は 保管場所までの距離が、これまでの500メートルから2キロメートルまでに広がります。
- ◎新たに軽自動車を保有する場合は 東京23区内に使用の本拠地を置く方は、警察署に届出が必要

となります。 ◎保管場所を変更した場合は 家用自動車、車庫届出をした軽自動車の保管場所の位置を変更したときには、警察署に届出が必要となります。

## ◎保管場所標章(車庫シール)の



交付対象者は

- ・軽自動車保管場所位置の届出をした方
- ・保管場所位置の変更をした方
- ◎シールを張る場所
  - ・自動車の後面ガラスの左側下
  - ・自動車の後面ガラスのない場合は、車体の左側面(ドア取っ手周辺)
- ◎その他
  - ・保管場所がない自動車は使用が禁止されます。
  - ・罰則が強化されるほか、保管場所届出違反等の罰則が新設されます。

☆詳しくは福生警察署(☎51-0110)へ。

6月11日、午前3時15分に法務局通り(福生市福生910番地)において、歩行者と乗用車の衝突による交通事故が発生しました。

また、6月15日、午後8時18分に柳通り(福生市東町5番地)西友福生店前横断歩道上において、歩行者とバイクの衝突による交通事故が発生。6月23日、午前9時35分に国道16号(福生市福生2370番地)において乗用車と原動機付自転車の衝突による交通事故が発生してしまいました。

今年に入り、福生警察署管内で交通事故により11人の方が亡くなりました。そのうち7人の方が福生市内で亡くなっています。運転手の皆さんにゆとりをもった安全運転をお願いし、一人ひとりが交通ルールを守り、交通事故から身を守りましょう。

## 7月の交通キャンペーン



### 交通渋滞の防止

交通渋滞は、自動車保有台数の増加、自動車利用の多様化、

経済活動の活性化などの様々な理由により、あちこちで毎日のように発生しています。特に、7月はお中元の時期でもあり、車の動きが活発となるため、著しい交通渋滞が予想されます。

警視庁では、「中元期における交通渋滞防止運動」を展開して主要幹線道路を中心とした交通円滑化対策を強力に推進しておりますので、皆さんのご協力をお願いいたします。

- ◎交通渋滞を防止するために 電車、バス等公共の乗り物を利用しましょう。
- ・駐車するときは、他の車の迷惑となる駐車を避け、正しい駐停車を心がけましょう。
- ・渋滞路線を回避するために、運転中は、交通情報を十分に活用しましょう。(交通情報1620Hz)

「渋滞は みんなが迷惑 みんなで防止」

健康保険税(同居親族を含む)を滞納していないこと。 問合せ 庶務課管財係(☎51-1511内線255)へ。



## 市営住宅 空家登録者募集

向こう1年間に予想される空家の入居者を、あらかじめ決めておくためのものです。

抽選により決定した登録者は、資格を確認のうえ、第二市営住宅あるいは第三市営住宅に空家が発生しだい、登録順位にしたがって住宅のあっせんをします。

- ☆対象住宅 第二・第三市営住宅 間とり3DK 使用料 月額3万2千円(4万4千円)
- 保証金 使用料の2か月分 共益費 1千円(2千円)
- ☆登録者数 10人
- ☆申込用紙の配付期間 7月22日(月)・23日(火) 午前9時～午後4時30分
- ☆申込用紙の配付場所 福生市もくせい会館2階202号室(市役所東隣り)
- ☆申込資格
  - ①公募時現在、申込者本人が福生市内に引き続き1年以上居住している方で、住民基本台帳に記載されていること。
  - または公募時現在、申込者本人が福生市内の同一勤務場所

## 収入基準

A表 給与所得者1人用		※ 家族数	B表 その他の所得者または給与所得者2人以上用	
総収入金額	種		総所得金額	種
2年1月から2年12月までに支払いを受けた給与・ボーナス等の税込収入	第1種	2人	1,730,001～2,726,000円	第1種
2,708,000～4,027,999円	2人	3人	2,080,001～3,076,000	2人
3,208,000～4,463,999	3人	4人	2,430,001～3,426,000	3人
3,660,000～4,903,999	4人	5人	2,780,001～3,776,000	4人
4,096,000～5,339,999	5人	6人	3,130,001～4,126,000	5人
4,532,000～5,779,999	6人	7人	3,480,001～4,476,000	6人
4,972,000～6,190,001	7人			7人

※ 家族数=申込者本人+同居親族数+同居しないが申込のときのある人の所得税法上の扶養親族数  
市営住宅に入ろうとする人

## 市内で

### 死亡事故連続発生

6月11日、午前3時15分に法務局通り(福生市福生910番地)において、歩行者と乗用車の衝突による交通事故が発生しました。

また、6月15日、午後8時18分に柳通り(福生市東町5番地)西友福生店前横断歩道上において、歩行者とバイクの衝突による交通事故が発生。6月23日、午前9時35分に国道16号(福生市福生2370番地)において乗用車と原動機付自転車の衝突による交通事故が発生してしまいました。

今年に入り、福生警察署管内で交通事故により11人の方が亡くなりました。そのうち7人の方が福生市内で亡くなっています。運転手の皆さんにゆとりをもった安全運転をお願いし、一人ひとりが交通ルールを守り、交通事故から身を守りましょう。

## 福生市プチギャラリー

### オープン



福生駅西口に建設していたプチギャラリーが7月1日オープンしました。

装飾塔のある4階建て、1階は吹抜、2階は物産展示室(48・6㎡)、3・4階は絵画等の展示室(各階49・2㎡)となっています。

## ひまわり共同作業所



はり絵 “働く仲間”

市民の皆さんが創作した作品の発表の場として、また、市内商工業製品の展示会場としてご利用ください。

## コンクール入選

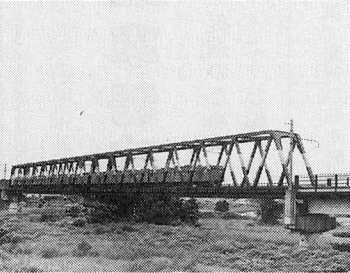
福生ひまわり共同作業所(福生915番地)は、西多摩で初めての精神障害者共同作業所として昭和63年に開所。現在は軽作業を中心に、クッキー作りやレクリエーションを行いながら、今年も「海の家」を開設しました。どうぞ気軽にご利用ください。

◎開設期間 7月10日(水)～8月25日(日)

◎時間 午前9時～午後5時

◎場所 江の島(東浜海岸)の紀伊国屋と鎌倉(由比ヶ浜海岸)の東亭。なお、宿泊はできません。

◎無料利用券 保険年金課保険係(☎51-1511内線272・273)に用意してあります。



12年ぶりに化粧直し、きれいになった五日市線鉄橋

## 国民健康保険だより

### 宿泊費を補助

海に山にと、楽しい夏がやってきました。市では、国民健康保険に加入されている方の保養と健康増進のため、保養施設を利用した場合、宿泊費の補助を行っています。

◎補助 被保険者1人につき、1年度、1泊に限ります。

◎補助額 1人1、500円(ただし、小学生以下は1,000円)です。

◎保養施設 全国に所在する公営宿泊施設(国民宿舎、国民休暇村、国民年金保養センター)です。

詳しくは保険年金課保険係(☎51-1511内線272・273)へ。

## 国民年金だより

### QアンドA

Q 国民年金保険料を納め忘れてどうなりますか?

A 国民年金保険料の納め忘れが多いと、年金が受けられなかったり、受けられても減額されたりします。

もし納め忘れの場合、2年前の月分まではさかのぼって納められますが、2年を経過

ら、働くことを通しての社会復帰を目指しています。

この度、作業所の美術教室で共同製作した張り絵「働く仲間」が、共同作業所全国連絡会のカレンダー原画コンクールで217点の作品の中に入選13点の中に選ばれました。この作品は「仲間のカレンダー」として年末より販売される予定です。

◆◆◆◆◆

した月分は時効により納付できず、滞納期間となります。また障害及び遺族年金は、過去の納付実績により年金受給を判定しますので、納付していない場合、年金を受けられないことがあります。

Q サラリーマンの奥さんの届出ってなに?

A サラリーマンの奥さんとは、厚生年金や共済組合に加入しているご主人に扶養されている奥さんのことです。

サラリーマンの奥さんに該当される方は、ご自分で保険料を支払う必要はありませんが、サラリーマンの奥さんとして国民年金に加入の届出をする必要があります。

またご主人が退職したり、奥さん自身が厚生年金等に入ったり、パート等の収入が一定以上となつてご主人の扶養からはずれたりしたときも届出が必要となります。

詳しくは年金係へご相談ください。

問合せ 保険年金課年金係(☎51-1511内線269・270)へ。

## 市の業務は第2・第4土曜日がお休みです

# 福生市表彰式 7月1日

福生市表彰条例に基づき、次の方々が7月1日の市制記念日に表彰されました。



## 自治功勞表彰

▽市議會議員として多年にわたり市の発展に貢献した功績に基づく表彰

南木 繁男氏 大字熊川95番地 熊川住宅547

▽農業委員会委員として多年にわたり市行政に貢献した功績に基づく表彰

石川 文吾氏 大字熊川300番地

井上 一雄氏 大字福生1285番地

▽学校医として多年にわたり市行政に貢献した功績に基づく表彰

島田 芳明氏 大字福生248番地

▽保護司として多年にわたり市行政に貢献した功績に基づく表彰

大野 米子氏 加美平3丁目37番地6

## 一般表彰

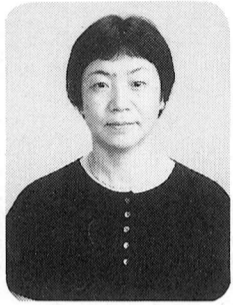
▽市議會議員として市行政に貢献した功績に基づく表彰

大森 進氏 大字福生680番地2

## 教育委員に

### 前原 照美氏

前教育委員長長木村和男氏の任期満了に伴い、6月の定例市議会で、教育委員に前原照美氏(南田園2丁目14番地3)が任命同意されました。なお、6月17日の臨時教育



委員会、委員長に大野達夫氏、同職務代理者に上沼舜二氏が決まりました。

7月27日(土)・8月10日(土)・24日(土)

## 平成3年度 就学義務 猶予免除者の 中学校卒業程度 認定試験

▽町会長等として多年にわたり市行政に貢献した功績に基づく表彰

石躍 胤明氏 大字熊川1640番地

小峰 正雄氏 加美平1丁目6番地15

田村 武壽氏 本町94番地

▽消防団員として多年にわたり消防行政に貢献した功績に基づく表彰

森田 龍幸氏 大字熊川736番地

瀧澤 弘義氏 大字熊川469番地

竹田 良昭氏 大字熊川459番地

清水 勉氏 大字熊川511番地

小室 陽一氏 志茂187番地

井上 賢司氏 大字福生129番地2

小澤 芳輝氏 大字福生655番地2

井上 三男氏 大字福生104番地6

▽ゲートボール場用地として土地を無償で提供している行為に基づく表彰

中里カメ子氏 西多摩郡羽村町川崎2丁目7番3号

## 心身障害児の 就学相談

この認定試験は、病気などのやむを得ない理由により、就学を猶予または免除された方で義務教育を修了できなかった方に、中学校卒業程度の学力があるかどうかを認定するために国が行う試験です。合格者には高等学校の入学資格等、中学校卒業と同等の資格が与えられます。

願書受付期間 平成3年8月5日(月)～9月4日(木)

受付場所 東京都教育庁学務部 義務教育心身障害教育課(新宿区西新宿2-8-1東京都庁第二本庁舎30階)

試験日 11月8日(金)

試験場 東京都立中央図書館(港区南麻布5-7-13)

試験科目 国語、社会、数学、理科、外国語(英語またはドイツ語、フランス語)

問合せ 教育庁学務部義務教育心身障害教育課小中学校担当

教育委員会では、今年も心身に障害のあるお子さんの就学相談を行います。この就学相談を受けられる方には、あらかじめ「就学相談票」を提出していただきますので、保護者の方のご協力をお願いします。

☆対象児

①平成4年4月に、小学校に入学する心身に障害のあるお子さん

②平成4年4月に、都立盲、ろう、養護学校の小学部、中学部へ入学を希望されるお子さん

③平成4年4月に、市立小・中学校の心身障害学級に入学を希望されるお子さん

④現在、就学猶予になっていて平成4年4月から就学を希望されるお子さん

☆受付及び問合せ

8月17日(土)までに、就学相談票(市民体育館内教育委員会学務指導課にあり)に必要事項を記入して学務指導課指導體係(☎52-5513)へ提出してください。

日比谷(☎03-3442-8451)へ。

## 子どもの 非行防止キャンペーン

### みのがすな わが子の変化 非行のきざし

1夏休み 子どもの非行防止

非行防止は家庭から

△家庭では▽

○子どもの所在や行動に気をつけよう

休みが続くことから、子どもの気持ちが開放的となり、盛り場への外出や交友関係から非行にむかいやすいため、特に夜間の外出や外泊に注意しましょう。

○善悪のけじめについての指導に努めよう

夏休みは、子どもの万引きや

不良行為が多くなるので、よく指導助言をし、親自身も子どもの模範となるよう、日常生活に心を配りましょう。

○不必要な金銭の所持や持ち物に注意しよう

子どもの求めに応じて安易に小遣いを与えたり、必要以上に渡すことのないよう気をつけ、また、上手なお金の使い方についても助言しましょう。

女子の場合は、衣服や化粧などから非行化へのきざしが見ら

れる場合があるのでよく注意しましょう。

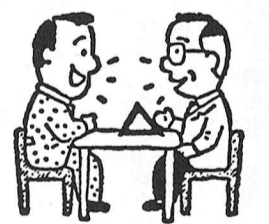
△地域では▽

○子どもは、友達などと盛り場へ出入りする機会が多いので、飲酒、喫煙などの違法行為をみすこしたり、たまり場化がないように心掛けてください。

○スーパー、商店などでは、商品等の陳列に留意し、また、監視体制の見直し等で、子どもに万引きなど非行の機会を与えないよう配慮してください。

相談は 福生警察署少年係 ☎51-0110  
相立川少年センター ☎22-6938

## 8月の無料相談



法律相談 8月2日(金)・14日(水)・21日(水)・28日(水)

午前10時～午後3時(1人30分)

・予約制先着8人。相談日の6日前から電話で受け付けます。

☎51-1511内線218

人権の上相談・行政相談 8月7日(水)

午後1時～4時

交通事故相談 8月15日(木)

午後1時～4時

消費生活相談 8月16日(金)

午後1時～4時

消費者相談 8月12日(月)

午前10時～午後3時

予約制

☎51-1511内線276

パートタイム相談 毎週火曜日

午後1時～4時

登記相談 8月1日(木)

午後1時～4時

少年相談 8月9日(金)

23日(金)

午前9時～午後5時

予約制、当日午後4時までに市民相談室(☎51-1511内線217)へ。相談日以外には警視庁立川少年センター(☎22-6938)へ。

※いずれの相談も、市役所1階市民相談室です。

年金相談 毎日午前8時30分～午後5時(第2・第4土曜日、土曜日の午後、日曜日、祝日を除く)

場所 保険年金課年金係窓口

心配ごと相談 毎週水曜日

午後1時～4時

場所 福祉会館

心身障害者相談 8月21日(水)

午後1時～4時

場所 福祉会館

母子・寡婦相談 毎週月・金曜日

午前8時30分～午後5時

場所 福祉事務所

児童相談 毎週月曜日

午前9時～正午

場所 福祉事務所

教育相談 毎週月・金曜日

午前9時～午後4時

土曜日 午前9時～正午

(第2・第4土曜日を除く)

場所 市民体育館相談室

☎52-5512・53

直通☎51-7700

緑の相談 8月8日(木)

午後2時～4時

場所 市民相談室

※電話でも受け付けます。

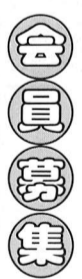
☎51-1511内線217

市民相談 毎日午前8時30分～午後5時(第2・第4土曜日、土曜日の午後、日曜日、祝日を除く)

場所 市民相談係

☎51-1511内線218

○夏祭りやいろいろな催しが多い時期であり、子どものよくない行為や被害を受けそうな子どもを見たときは、警察への通報に心掛け、非行等の未然防止に努めてください。



## 大正琴を

### 始めませんか

今、大正琴がひそかなブーム

となっております。若い方からご年配の方まで、わずかな時間と練習で弾けるように次のとおり講習会を開催します。なお、楽譜が読めなくても大丈夫です。また、大正琴をお持ちでない方も気軽にどうぞ。

日時 7月28日(日)午前10時～午後3時まで

場所 白梅会館

連絡先 木口(☎52-3945)へ。

# 水泳教室

No.	教室名	対象	期間	曜日	時間	定員
①	身障者水泳教室	身障者	7/25~7/26	木・金	午前10:00~11:30	30人
②	一般水泳教室	初心者(高校生以上)	8/6~8/9	火~金	午前10:00~12:00	30人
③	小・中学生水泳教室	初心者	8/20~8/23	火~金	午前10:00~12:00	30人

場所 市営プール  
 対象 各教室とも市内在住、在勤の方  
 申込方法 ①については、当日市営プールへ直接集合してください。  
 ②については7月31日(木)までに、③については8月15日(木)までに市民体育館窓口へ申し込んでください。  
 なお、定員を超えた場合は責任抽選により決定します。  
 問合せ 社会教育課社会体育係 ☎52-5511へ。

## 緑化推進標語募集

貴重な緑を守るため、緑化の推進と緑の保護を呼びかけることをテーマに標語を募集します。

対象 市内在住、在勤、在学の方

応募方法 官製ハガキに「緑化運動標語」と書き、1枚につき2作まで、応募者の住所、氏名、年齢、職業(学生の方は学校名、学年)を記入のうた。

※入選作品の著作権は、福生市課農業緑化係へ。  
 なお、平成2年度の一席は「緑化から輝く街を育てよう」でした。

## 緑化推進標語募集

え郵送してください。  
 応募先 8月31日(土)までに〒197福生市本町5番地 経済課農業緑化係へ。  
 問合せ 経済課農業緑化係 ☎51-1511内線277へ。



生垣をつくりませんか

生垣の新設及び新設に伴う塀の撤去等に補助金を交付していただきますので活用していただき、市内の緑化にご協力をお願いいたします。

補助額は、公道及び私道に接する部分が10メートル以上の生垣に対して、1メートル当たり5千円(その生垣の設置費用が5千円未満のときは、その額)を掛けた額(10万円を超えるときは10万円を限度額とします)です。

撤去費用については、石積塀等は4万円を、万年塀等は2万円を金網塀等は3千円を限度として補助をしています。

問合せ 経済課農業緑化係 ☎51-1511内線277へ。

### 第22回市民総合体育大会 軟式野球 参加チーム募集

試合予定 9月8日(日)から毎週日曜日

資格 市内に在住、在勤、在学者(高校生以上、外国人2人)

申込み 8月3日(土)・4日(日)午後1時から4時までに福生野球場管理事務所へ。  
 なお、連盟加盟チームには、事前に申込用紙を郵送いたします。

問合せ 福生市軟式野球連盟事務局 吉沢・高橋 ☎52-1511へ。

### 夏休み自然教室

夏の河原で見られるバッタの仲間を中心に、昆虫をかんとしたり調べてみよう。

日時 初回は7月29日(月)

場所 公民館3階和室

### 拡大読書器

拡大読書器 かくだい君

利用ください

中央図書館では弱者の方や高齢者の方のために拡大読書器を備えました。この読書器は文字の大きさを約4倍から25倍まで拡大して画面に写し出します。また、利用される方

の眼の状態に応じて「白地に黒文字、黒地に白文字」のどちらでもご覧になれます。操作も簡単で使いやすいとなっております。どうぞ、ご利用ください。

### 図書館だより

夏休みはどこに行こうかな?自由研究は何をやったらいいだろう?考える前にぜひ図書館へ! 図書館では、長く、あついで夏休みにもそなえ、夏休みおもしろランドを企画しています。課題図書や昆虫、工作の本はもちろん、博物館や、自然公園の案内、夏休みのイベント紹介のパンフレットなども展示します。宿題をしながら、遊びの計画もたてられる...図書館のおもしろランドへ集合!

### 8月おはなしがい

水曜日 わかたけ 3:00 木曜日 わかぎり 3:30 金曜日 中央 3:30	1日(木) わかぎり 2日(金) 中央 大型紙芝居 キャバツくん	7日(水) わかたけ 8日(木) わかぎり 9日(金) 中央 スライド クイズ これなあに?
14日(水) わかたけ 15日(木) わかぎり 16日(金) 中央 パネルシアター どうぶがのプレッザル	21日(水) わかたけ 22日(木) わかぎり 23日(金) 中央 科学であそぼう! 対象:小学生	28日(水) わかたけ 29日(木) わかぎり 30日(金) 中央 工作 割りばしケン

### 市民文化教室

#### 三味線コース

日時 8月2日(金)午後6時30分~8時 以後毎週金曜日全10回

場所 公民館3階和室

定員 30人

◆申込み・問合せ 各コース7月20日(土)から公民館 ☎52-11711へ。

### 民謡コース

日時 8月3日(土)午後7時30分~9時30分 以後毎週土曜日全10回

場所 公民館3階第三集會室

内容 初心者のための基礎から、仕上げ2曲以上を目指します。

定員 30人

※三味線をお持ちでない方はお貸しします。

### 身近の野草

(36) むらさき かたばみ

カタバミ科

南米原産で別名「キキョウカタバミ」とも言い、江戸時代に渡来し、観賞用として植えられたが、繁殖力が強くて近ごろ大分野生化してきました。紫というよりもローズピンクの花が大変よく目立つ美しさです。多年草で、株元に小さい鱗茎ができ、これが散らばってふえるとのこと。結実しないのだそうです。葉はすべて根生し、花は葉よりも高くなるように茎の上に数個の輪生状の花をつけ、大きざ1.5~2cm位で、春から夏まで咲きます。

同じ南米産で「イモカタバミ」と言うのが戦後渡来して、よく似た花が咲くそうですが、花の色が濃くて、根に芋のような塊茎があり、子芋を作ります。

わが前に紫かたばみの花閉ぢてひそかに午後の刻移りぞり

文と画 伊藤幸子 佐藤文字

私はいちいち根を掘ってまたしかめることをいたしませんので、大体みんな「ムラサキカタバミ」と思うことにしています。これも我が家のプランターの中に咲きました。何によって運ばれたかルート不明のままながめております。

夕方になると花も葉も閉じて、また朝になると開くのですが、電気の下でも閉じてしまい、朝4時頃にはもう開いていません。何を感じて閉じたり開いたりするのでしょうか。



① つめたい  
ケーキをつくろう

生クリームにフルーツをのせたひんやりケーキをつくろう。  
日時 7月29日(月) 午前10時～正午  
場所 田園会館  
対象 小学生  
定員 先着20人  
費用 材料費自己負担

② パッチワークで  
小物をつくろう

色や型を組合せてかわい  
い袋を作ってみませんか。  
日時 7月31日(水)・8月1  
日(木) 午後3時～5時  
場所 田園会館  
対象 小学4年生～6年生

③ アルミカン  
いかだをつくろう

定員 先着10人  
費用 材料費実費  
いらなくなったアルミカ  
ンを使って、いかだをつく  
ろう。  
日時 8月3日(土) 午後  
1時30分～4時  
場所 田園会館  
対象 小学生  
定員 先着20人

④ クリームを  
つくろう

シンプルなお菓子作り  
の楽しさを味わおう。  
日時 8月5日(月) 午後2時  
～4時30分  
場所 田園会館

施設見学に行こう

新都市舎やNHKに行ってみ  
よう。  
日時 8月2日(金) 午前7時  
50分 拜島駅北口集合 午後  
4時解散  
場所 都庁、電力館、NHK放  
送センター

都内へ

対象 小学生  
定員 先着20人  
費用 材料費実費  
申込み ①、②、③、④とも7  
月22日(月) 午前9時から田  
園会館(☎52-3133)へ。

第61回子ども映画館  
フルーツとこわい  
おぼけの映画  
・百回のおすきとぎ  
・絵からとびだしたねこ  
・怪談

日時 7月29日(月) 午後4時  
30分～5時30分  
場所 田園会館 ※入場無料  
問合せ 田園会館(☎52-31  
33)へ。

ピコリーノの冒険の  
3部作を上映します  
☆靴やのジャンゴいさん  
☆のら犬のアリドロー  
☆ほく勉強するんだ

コロディの「ピノッキオの冒  
険」を脚色した幼児・小学生向  
けのアニメーションです。  
日時 7月28日(日) 午後2時  
～3時30分  
場所 松林会館 ※入場無料  
問合せ 松林会館(☎52-36  
24)へ。

こころみかん  
お楽しみ映画会  
・ピーパーの谷  
・深海のなぞ

今回の映画会は、ウォルト・  
ディズニープログラクションのド  
キュメンタリーフィルム2本を  
お届けします。ディズニの質  
の高い映像をおたのしみくださ  
い。  
日時 8月8日(木) 午前10時  
～午後2時 2回上映(上映  
時間 一時間)  
場所 公民館 ※入場無料  
問合せ 公民館(☎52-171  
1)へ。



熊川村を  
領した  
旗本(1)

市史近世調査員  
田淵正和

市内熊川に福生院、真福  
寺というお寺があります。  
この二つのお寺の墓地の一  
角にある墓が、福生市の史  
跡に指定されています。  
それぞれは、長塩氏(福生  
院)・田沢氏(真福寺)と伝えら  
れますが、この二家は、江戸  
時代に熊川村に領地(知行地)  
を持っていた徳川幕府の旗本  
であったのです。



田沢氏の墓(真福寺)

いづれにしろ長塩氏五五〇石、  
田沢氏七五〇石余で、江戸時代  
を通じて変化はないようで、両  
家とも旗本に属していました。  
両家の系譜を調べると、長塩、  
福生市史編さん室(☎52-1711)

御家人に分かれ、將軍に拝請  
する資格のあるもの(これを御  
目見以上といいます)を旗本、  
資格を有しないもの(御目見以  
下)が御家人と呼ばれています。  
また、家禄二〇〇石以上を旗本、  
それ以下を御家人とするなど判  
断の基準は一定していません。

実は、この寛永一〇年  
二月七日に、幕府は困窮  
旗本の救済を目的とした  
地方直し(「寛永の地方  
直し」と呼ばれます)を  
行ったのです。地方直し  
というのは、幕府から米  
を給与される蔵米取りと  
呼ばれる旗本たちを、土  
地を与える地方知行に切  
り替えるというものでした。  
そして、このとき將軍の親衛  
隊ともいべき小姓組番・書  
院番・大番に属する一〇〇〇  
石以下の旗本に、二〇〇石ず  
つ加増が行われたのです。

マーティ(マイケル・J・フ  
ォックス)は、自分の過去への  
旅で変わってしまった新しい1  
985年の現在に、まだ戸惑う  
ばかり。ところがそんな時、ま  
た、ドク・ブラウン(クリス  
トファー・ロイド)が、ご自慢の  
デロリアン・タイム・マシン  
で再び登場。マーティを未来へ  
の旅に急ぎ立てた。

第86回  
市民名画劇場



アメリカが「未来の話題に、ざわめき始めた」  
この映画は、その想像を超えた  
スケールとストーリー展開が  
スティーヴン・スピルバーグ

▽監督 ロバート・ゼメキス  
▽製作 スティーブン・スピル  
バーグ  
▽主演 マイケル・J・フォッ  
クス  
日時 7月20日(土) 午後2時  
30分・午後7時30分(2回上  
映、開場30分前)  
場所 市民会館小ホール  
定員 各回とも先着260人  
※入場無料(なお、午後7時  
30分からの上映には、中学生  
以下は保護者の同伴が必要で  
す。)  
問合せ 市民会館(☎52-17  
11)へ。

プリンス・ストリート・プレイヤーズ

はだかの王様  
ブロードウェイから  
夏の贈物  
日時 7月20日(土) 午後6時  
30分開演  
入場料 全席指定 3,500円  
※特別割引 3,000円 [5枚以  
上まとめてお買いあげの方、  
高校生以下の方(市民会館  
のみ取り扱います。)]  
好評発売中

杉山清貴  
コンサート

日時 11月23日(祝) 午後6時30分開演  
入場料 全席指定 4,120円  
発売日 9月21日(土) 発売

福生寄席  
小朝 vs 三木助二人会



△桂 三木助 △春風亭 小朝

日時 10月9日(水) 午後6時  
30分開演  
入場料 全席指定 2,000円  
発売日 8月10日(土) 発売

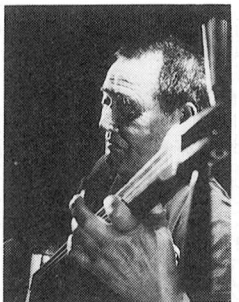
市民会館催し物インフォメーション

主催 福生市民会館

チケットのお求めは  
各催し物とも発売日から各プ  
レイガイドで発売します。また、  
市民会館では電話予約を発売日  
の午後1時から受け付けます。  
ただし、発売日に直接窓口に来  
られた方が優先になります。

新春特別企画  
高橋竹山 演奏会

日時 平成4年1月25日(土)  
午後6時30分開演  
入場料 全席指定 2,500円  
発売日 11月23日(祝) 発売



プレイガイド

市民会館 ☎52-1711  
かたばみ楽器 ☎51-0038  
チケットセゾン  
〔西友福生店 ☎52-5111  
西友河辺店 ☎0428-24-6711  
井上商店(五日市町) ☎96-1533  
セツプロモーション ☎53-8958

### 8月の休日診療

8月の休日診療所の開設日及び開設場所(開設医療機関)は、次のとおりです。

#### ■内科・小児科(昼間)診療所

▽開設日 毎休日  
▽開設場所 健康センター  
☎52-0099

▽診療時間 午前9時～正午  
午後1時～5時

#### ■内科・小児科(夜)診療所

▽開設日 毎休日

▽開設場所 羽村町平日夜間急患センター「羽村町緑ヶ丘5-1-2」(☎55-9999)

▽診療時間 午後5時～10時

#### ■歯科休日診療所

▽開設日および開設場所

・8月4日(日)河野歯科医院  
所在 福生市☎53-2829

・8月11日(日)平出歯科医院  
所在 福生市☎51-4738

・8月18日(日)田辺歯科医院  
所在 福生市☎51-2712  
・8月25日(日)片岡歯科医院  
所在 福生市☎51-0353

▽診療時間 午前9時～正午  
午後1時～5時

※医療機関が変更する場合もありますので、ご確認ください。

### 健康相談

①日時 8月1日・8日・15日  
②日時 8月29日 毎週木曜日

午前9時30分～11時

場所 市役所1階ロビー  
相談者 保健婦及び栄養士

②日時 8月16日(金) 午前9時30分～11時

場所 健康センター  
相談者 保健婦及び栄養士

③日時 8月19日(月) 午後1時30分～3時  
場所 市役所1階ロビー及び相談室

相談者 医師、保健婦及び栄養士

※特に8月19日(月)は、福生市医師会の医師が医療等の専門的な相談を受けますので、ぜひおでかけください。

④日時 8月22日(木) 午後1時30分～3時

場所 中央図書館  
相談者 保健婦及び栄養士

※いずれも直接、開設場所においでください。健康手帳をお持ちの方はご持参ください。

### 胃がん検診

日時 9月3日・10日・17日の火曜日 午前9時～10時

場所 福生保健所  
対象者 市内在住の35歳以上の方

申込み 8月5日(月)から23日(金)までに健康センター(☎51-1511内線365・366)へ。

※電話でも申し込みます。策を立ててください。

③蓄積疲労 睡眠不足や寝冷え等により、疲労が回復せぬまま蓄積し体力が低下する。

夏バテとは 何んでしょか?

夏バテの対策は 人間は本来、少なくとも地球レベルの自然環境には適応して

## 夏バテとその対策

①体液の乱れ 高温多湿による発汗・脱水。不適切な水分摂取等により、体液量や体液中の電解質(ミネラル(ナトリウム、カリウム、カルシウム等)に乱れが生じ、細胞の活力が失われる。

②栄養バランスの乱れ 食欲の低下から、片寄った食生活に陥り、特に脂肪や蛋白質類が不足し、細胞の活力が失われる。

③脱水を予防しミネラルを含んだ水分を適切に補充すること。真水ではなく、スポーツドリンク、お茶類、果物ある

体液や栄養の乱れを正するために

④妊娠中の方(疑いを含む)

⑤第1日目「育児教室」  
日時 8月7日(水) 午前10時～正午

⑥第2日目「離乳食教室」  
日時 8月14日(水) 午前10時～11時30分

⑦家族計画について  
講師 保健婦及び助産婦

⑧希望される方は400ml献血もできます。(満18歳から64歳の方で、体重50kg以上、前回の献血から男子は12週間以上、女子は16週間以上経過している方)

⑨希望される方は厚生課厚生係(☎51-1511内線314)へ。

⑩希望される方は申し込めます

なお、次のような方は受診できません。

①胃を手術した方  
②現在、胃または十二指腸を治療中または経過観察中の方  
③胃の検査、受診後1年を経過しない方

### 育児学級

日時 8月7日(水) 午前10時～正午

場所 健康センター

内容 ①子育ての話と座談会  
②家族計画について

講師 保健婦及び助産婦

希望される方は申し込めます

希望される方は申し込めます

希望される方は申し込めます

希望される方は申し込めます

希望される方は申し込めます

希望される方は申し込めます

希望される方は申し込めます

希望される方は申し込めます

希望される方は申し込めます

### ご協力ください

#### 献血

日時 8月7日(水) 午前10時～正午・午後1時～3時30分

場所 市役所前庭

対象者 満16歳から満64歳の方で、前回の献血から4週間以上経過している方

希望される方は400ml献血もできます。(満18歳から64歳の方で、体重50kg以上、前回の献血から男子は12週間以上、女子は16週間以上経過している方)

なお、年間総採血量は男子1,200ml、女子は800ml

希望される方は申し込めます

希望される方は申し込めます

希望される方は申し込めます

希望される方は申し込めます

希望される方は申し込めます

希望される方は申し込めます

希望される方は申し込めます

希望される方は申し込めます

希望される方は申し込めます

希望される方は申し込めます

以内です。くわしくは、八王子血液センター(☎0426-44-3571)へ。

### 特殊疾病患者 福祉手当を振り込みます

特殊疾病患者福祉手当を皆さんの指定された口座に、7月末日に振り込みますのでご確認ください。

まだ手当の申請をされていない方は届け出てください。

問合せ 厚生課厚生係(☎51-1511内線314)へ。

### 機能訓練と訪問指導

高齢になると、脳卒中等の後遺症や老化による心身機能の低下により寝たきりになってしまいう可能性が高くなります。

このため、機能の維持、回復を図り日常生活の自立をたすけるため、本人はもとよりこれを支える家族にも理解が必要となります。

機能訓練や訪問指導をご希望の方はお申し込みください。

対象者

機能訓練 医療終了後も継続

希望される方は申し込めます

希望される方は申し込めます

希望される方は申し込めます

希望される方は申し込めます

希望される方は申し込めます

### 福医療証は届きましたか

7月1日から使用する福医療証を受給者に郵送しましたがお手元に届いておりますか。

届いていない方はご連絡ください。

また、福医療証を受給できる方は大正10年7月2日から大正15年6月30日生まれで次の条件に該当する方です。

①市内に住民登録のある方(外国人登録法による登録者も含む)

②医療保険加入者(社会保険本人の場合を除く)

③所得制限基準額以下の方

扶養親族等の数	基準額
0人	228万円
1人	273万円
2人	308万円
3人	343万円
4人	378万円
5人	413万円

問合せ 保険年金課老人保健係(☎51-1511内線274)へ。

希望される方は申し込めます

希望される方は申し込めます

希望される方は申し込めます

希望される方は申し込めます

希望される方は申し込めます

希望される方は申し込めます



### 8月の母子衛生行事

3か月児健診 8月20日(火)

6か月児健診 8月13日(火)

9か月児健診 8月9日(金)

1歳6か月児健診 8月28日(水)

3歳児健診 8月6日(火)

6・9か月児 健康センター

1歳6か月児健診 8月28日(水)

3歳児健診 8月6日(火)

6・9か月児 健康センター

1歳6か月児健診 8月28日(水)

3歳児健診 8月6日(火)

6・9か月児 健康センター

1歳6か月児健診 8月28日(水)

3歳児健診 8月6日(火)

6・9か月児 健康センター

1歳6か月児健診 8月28日(水)

3歳児健診 8月6日(火)

6・9か月児 健康センター