



未来を見つめる福生



明るく住みよい街づくり





シンボルゾーンを配した福生駅西口公園

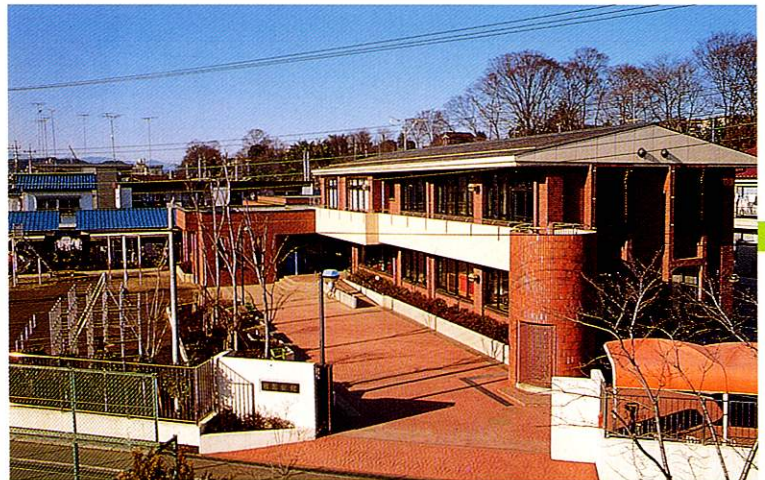
本市は、すべての市民が住んでいることに喜びと誇りを持てる市の未来を実現しようとしています。そのためには、安全で健康な生活が営めるだけでなく、便利で快適な生活環境が整備され、豊かな市民生活が享受できなければなりません。

より良い未来をめざす本市は、秩序ある都市基盤の整備を行い、都市機能の効率的な配置によって都市活動の活性化を図り、個性を生かした市の魅力づくりに取り組んでいます。

#### ATTRACTIVE CITY

*We want all citizens to be happy and have a sense of pride in Fussa.*

*To this end, we will provide useful facilities systematically, arrange the city functions efficiently, and maintain a distinct identity.*



田園会館

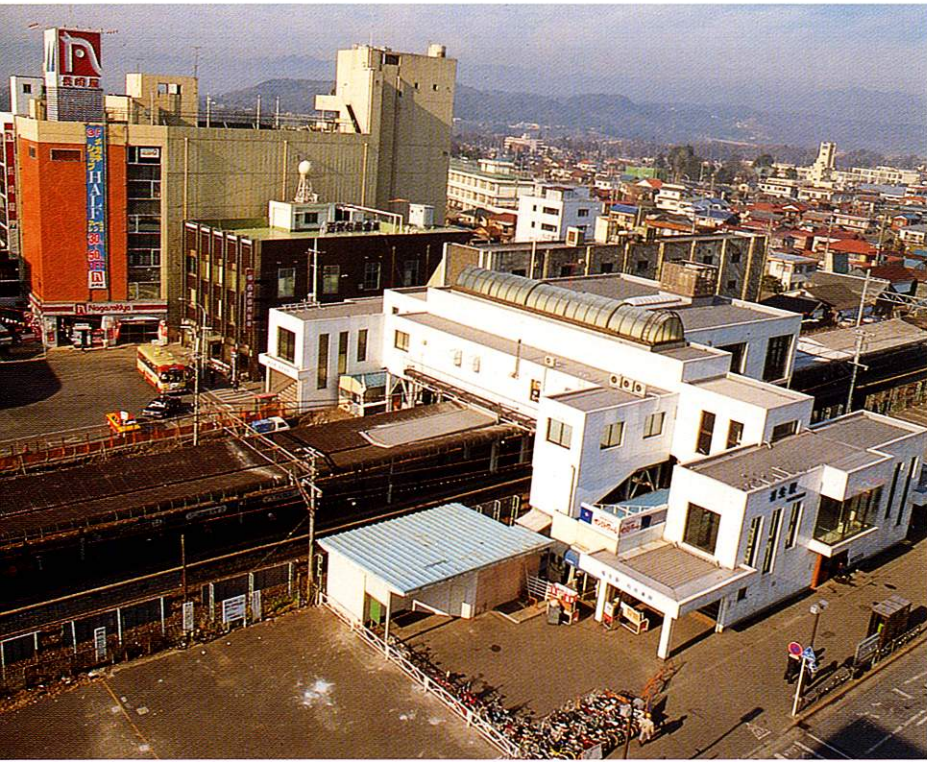


松林会館



白梅会館

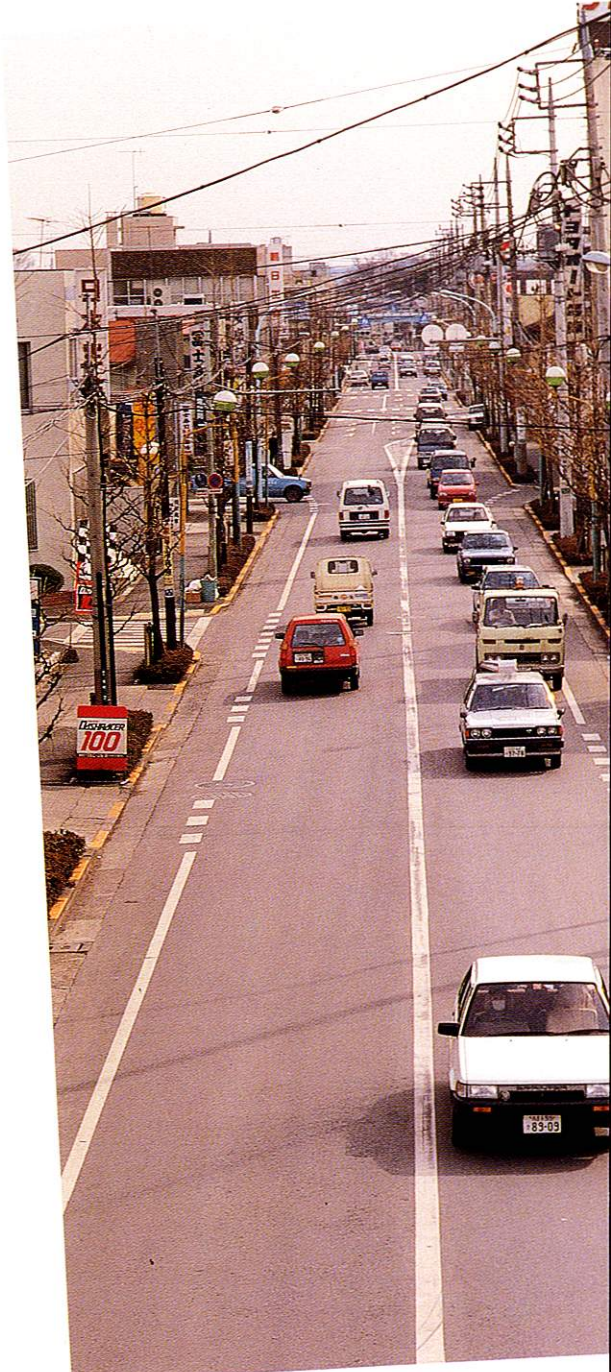




JR福生駅



快適な集合住宅



本市を貫く新奥多摩街道





## 魅力づくりへ、都市基盤の整備

市の公共施設の建設は、将来の都市構造に合わせて適正配置するという根本的な整備計画に基づきすすめられています。その中から良きコミュニティが形成されるような配慮もなされています。



## 都市機能を活性化させる市街地整備

本市では、土地区画整理事業などによる面的な整備が続けられています。福生駅周辺では、商業振興と良好な環境を保つための市街地再開発事業がすすめられています。



銀座通り商店街

## 市民生活を優先した道路整備

本市の主要道路は、国道16号線、奥多摩街道、五日市街道及び都市計画道路があり、これらを基幹に市道が交差しています。こうした道路体系については、市民生活優先の立場から、道路構造を改善しなければなりません。

とくに市民の生活にかかわりの深い市道については、歩行者の安全確保と交通緩和を図り、道路幅員を活用しつつ歩道のカラー舗装整備も促進され、健康増進に役立つ快適な自転車道や遊歩道も整備されています。