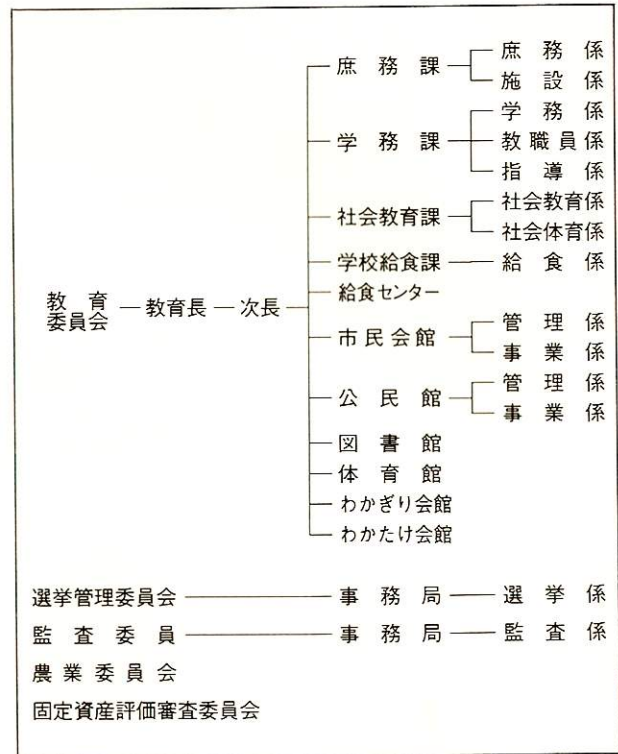
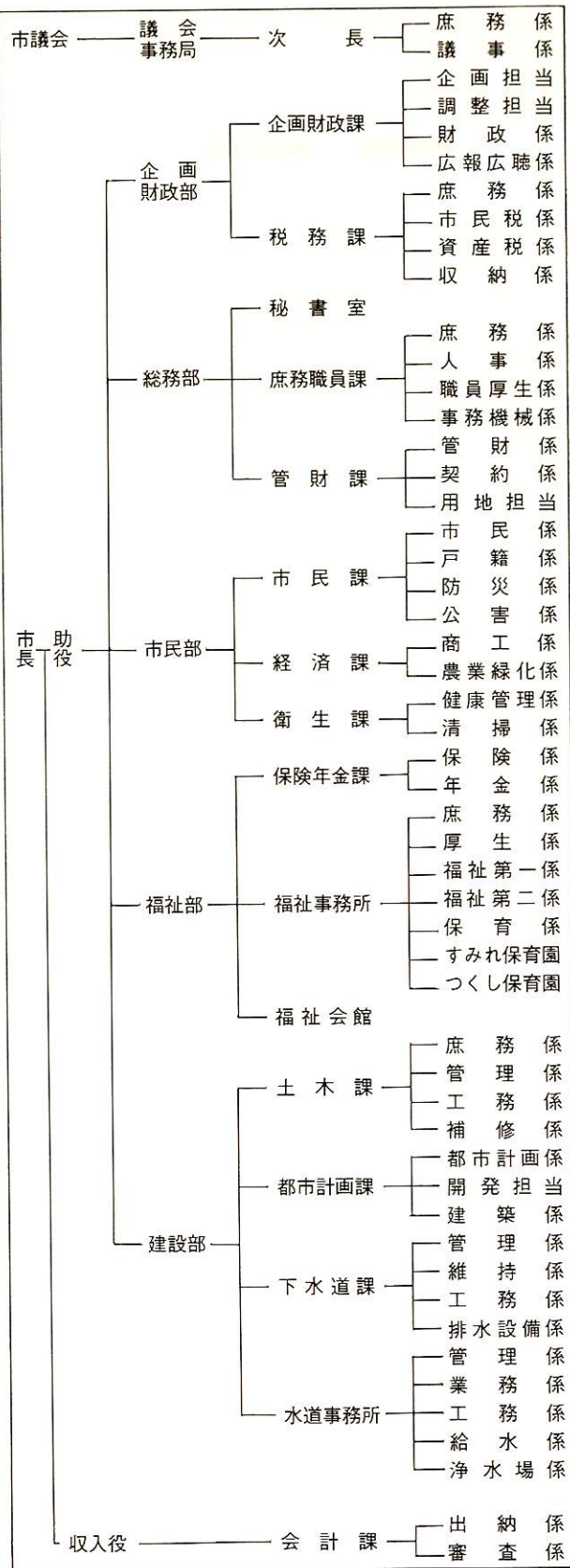




1 市民部
市民課

時代の要請、市民の
行政

福生市組織図



要望に応える

都市化の進展による市民意識の多様化にと
もない、市民の要望もしだいに多様化、複雑
化してきています。と同時に、市政の仕事は
増大し、複雑多岐にわたり、これからこの
傾向は強まるものと思われまます。

このため、市では行政の質的向上と運営の
効率化をはかり、心のふれあいを大切にす
る“対話の市政”を積極的に押し進めていきま
す。また、市民生活と密着した窓口業務は、迅速
と正確と親切をモットーに、市民サービスの
向上に努めます。