

■ 社会福祉

“すべての人が明るく楽しい日々を過ごすことができる”これがみんなの願いです。市ではみんなが楽しくしあわせな市民生活が送れるよう民生福祉の向上には力を入れています。

今年は総工費1億1795万円をかけて福祉会館が完成しましたが、今後も福祉会館を十分活用して老人福祉の問題などに力を注ぎます。

なお、市民の福祉の向上をはかっていくために、みなさんの善意によって運営される福生市社会福祉協議会があります。組織は、民生部、児童部、婦人部、老人部があり、福祉向上のためいろいろな計画をたてたり調査研究を行なっております。



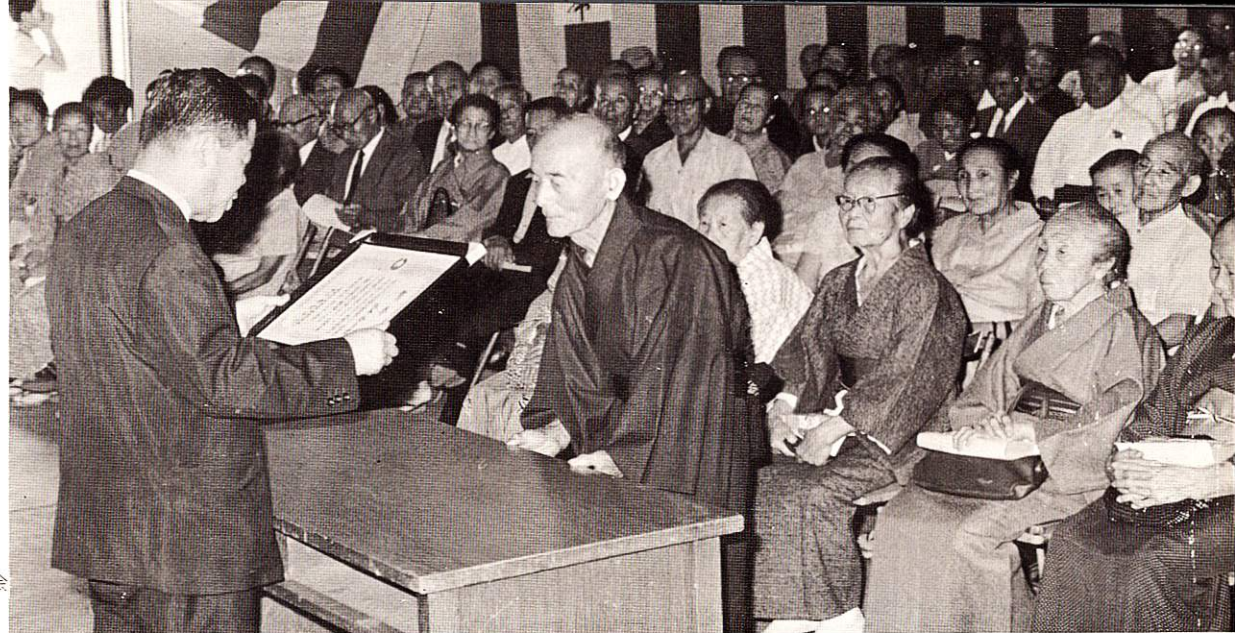
園舎



明るいホールで紙芝居を楽しむ
すみれ保育園のよい子たち



毎年9月15日に行なわれる敬老大会



建設中の福祉会館



市営公益質屋