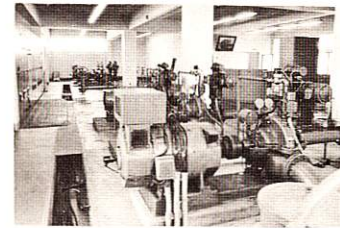


■ 上水道

人口の増加や生活水準の向上により水の使用量は増加しておりますが、市ではより豊かな水を供給するため毎年拡張工事をすゝめています。現在1日最大給水能力は15,004 m³で、深さ100 m～150 mの地下から13カ所の水源で水をくみあげています。

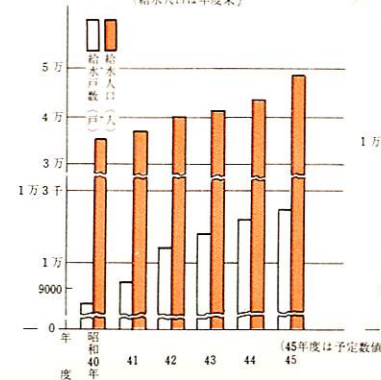


福生市民の“水がめ”
第3浄水場

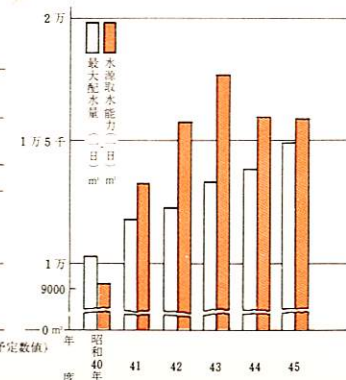


第3浄水場内部

年度別給水人口と給水戸数
(給水人口は年度末)



年度別最大配水量及び取水量



都市化に伴いますむ導水管工事

