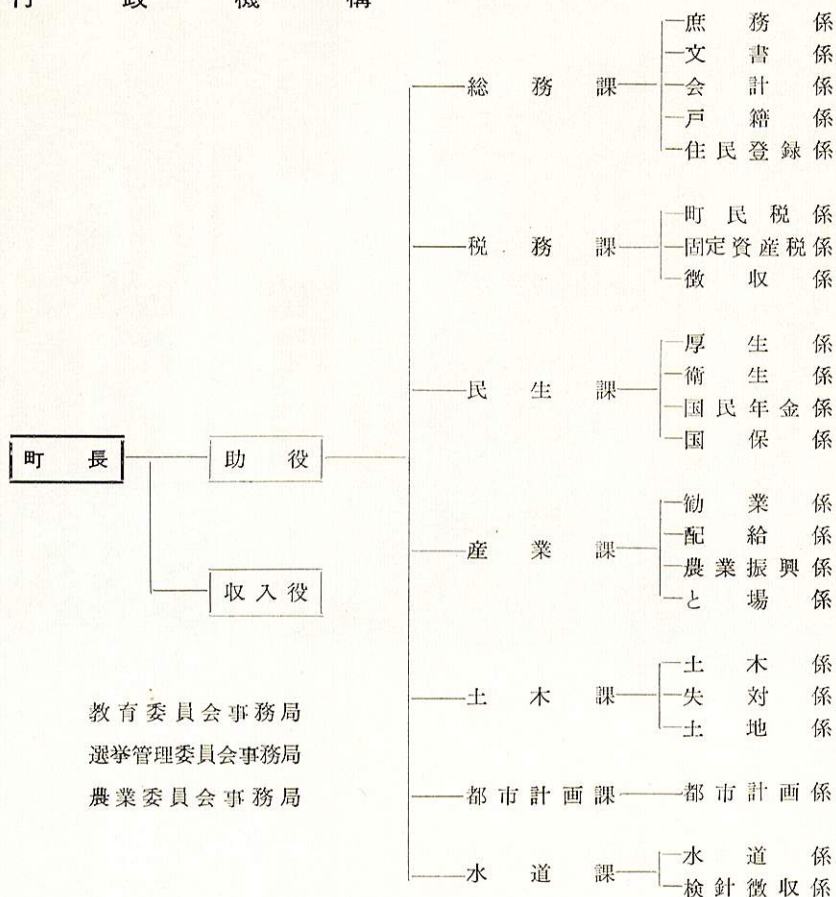


福生町役場

歴代町長、助役、収入役

代位	町長氏名	就任	退職	助役氏名	就任	退職	収入役氏名	就任	退職
初代	田村半十郎	S.15.12	S.19.12	沢井重五郎	S.15.12	S.17.8	榑 健太	S.15.12	S.21.5
				高橋 頼四	S.16.1	S.19.10			
				石川弥八郎	S.17.10	S.20.1			
2代	石川弥八郎	S.20.1	S.21.11	加藤 市蔵	S.20.2	S.22.4	榑 健太	S.15.12	S.21.5
				田村 和一	S.20.5	S.21.4			
3代	岸 徳次郎	S.22.4	S.26.4	榑 健太	S.21.5	S.22.6	川辺 堅一	S.21.5	S.33.5
				斎藤吉太郎	S.22.10	S.26.4			
4代	加藤 市蔵	S.26.4	S.27.6	川窪 金吉	S.24.10	S.26.4	川辺 堅一	S.21.5	S.33.5
						S.30.6			
5代	森田 幸造	S.27.7	S.31.7	秋山 誠一	S.26.6		大野 忠一	S.33.5	現在
6代	秋山 誠一	S.31.7	S.35.5	川窪 金吉	S.30.7	現在			
7代	瀬古 清蔵	S.35.5	現在	篠崎 俊夫	S.35.6	現在			

行政機構



職員数一覧表

区分	総数			内訳														
	吏員	雇員	計	長事務部局			議会の事務部局			教育委員会事務局			選挙管理委員会事務局			農業委員会事務局		
				吏員	雇員	計	吏員	雇員	計	吏員	雇員	計	吏員	雇員	計	吏員	雇員	計
条例定数	62	52	114	56	49	105	2	1	3	3	1	4	—	—	—	1	1	2
実人数	59	27	86	53	25	78	1	1	2	4	0	4	—	—	—	1	1	2
兼任	1	1	2	—	—	—	—	—	—	—	—	—	1	1	2	—	—	—

議 決 機 関
町 議 会 議 員

(議長 高橋 彦市
定員24名(1名欠員))

副議長 米 泉 薫

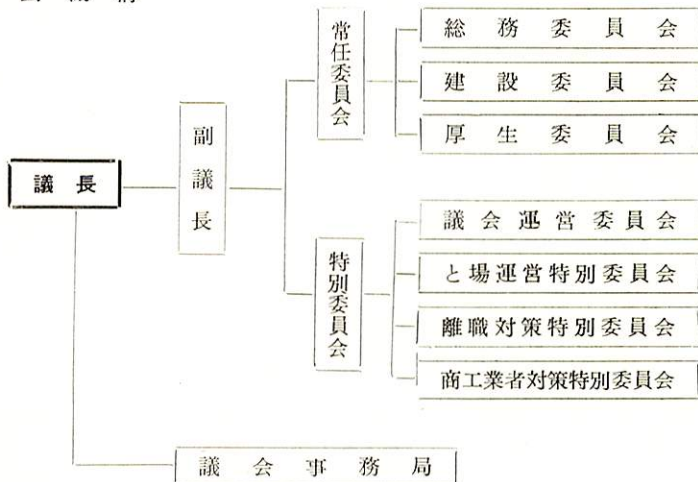
議席番号	氏 名	所屬常任委員会	議席番号	氏 名	所屬常任委員会
1	清水 与市	○建設委員会	13	山下 久吉	建設委員会
2	西村 光人	総務 //	14	村野 弘治	○総務 //
3	斎藤 真一	建設 //	15	平井 賢治	建設 //
4	吉田 清三	厚生 //	16	斎藤 博	厚生 //
5	中西 虎蔵	◎厚生 //	17	大久保 一郎	総務 //
6	山下 幸三	◎建設 //	18	渡井 明	◎総務 //
7	米 泉 薫	副 議 長	19	高橋 千春	総務 //
8	高水 惣八	厚生 //	20	岸 茂	建設 //
9	渡辺 継二郎	建設 //	21	田村 祐一	総務 //
10	石川 信義	総務 //	22	笹本 益夫	○厚生 //
11	磯村 武夫	厚生 //	23	高橋 彦市	議 長
12	細淵 晋一	厚生 //	24		

(注) ○印委員長 ◎印副委員長

歴 代 町 議 会 議 長 及 び 副 議 長

代 位	議 長 氏 名	就 任	退 職	副 議 長 氏 名	就 任	退 職
初 代	岸 德 次 郎	S.22.2	S.22.4	平 井 初 五 郎	S.22.2	S.26.3
2 代	加 藤 市 蔵	S.22.5	S.26.3			
3 代	平 井 初 五 郎	S.26.3	S.26.4	森 田 幸 蔵	S.26.5	S.28.2
4 代	田 村 利 一	S.26.5	S.28.2			
5 代	田 村 幾 太 郎	S.28.3	S.30.3	森 田 誠 重	S.28.3	S.30.3
6 代	森 田 誠 重	S.30.3	S.30.4			
7 代	田 村 利 一	S.30.5	S.34.5	森 田 誠 重	S.30.5	S.33.4
8 代	瀬 古 清 蔵	S.34.5	S.35.5			
9 代	高 橋 彦 市	S.35.6	現 在	高 橋 彦 市	S.34.5	S.35.6

町 議 会 機 構



町議会開会状況

(自 34. 1. 1)
(至 34. 12. 31)

区 分	回 数	会 議 日 数	審 議 件 数		
			議 案	陳情及請願	計
定 例 会	4	18	56	10	66
臨 時 会	6	6	33	8	41
計	10	24	89	18	107
常任委員会開催回数			37		
全員協議会 "			13		

各種選挙の投票状況

執行年月日	選 挙 別	当日有権者数	投票者数	投票率 %	前回投票率
34. 4. 23	都 知 事 選 挙 都 議 会 議 員 選 挙	10,748	9,707	90.3	84.9
34. 4. 30	町 議 会 議 員 選 挙	11,334	10,339	91.2	91.5
34. 6. 2	参 議 院 議 員 選 挙	11,705	7,192	61.4	62.2
35. 5. 21	町 長 選 挙	11,499	9,664	86.7	85.6

選挙有権者

34. 12 20現在

投 票 所 別	男	女	計
第 一 投 票 所	1,683	1,871	3,554
第 二 投 票 所	1,988	2,150	4,138
第 三 投 票 所	1,586	1,687	3,273
計	5,257	5,708	10,965